

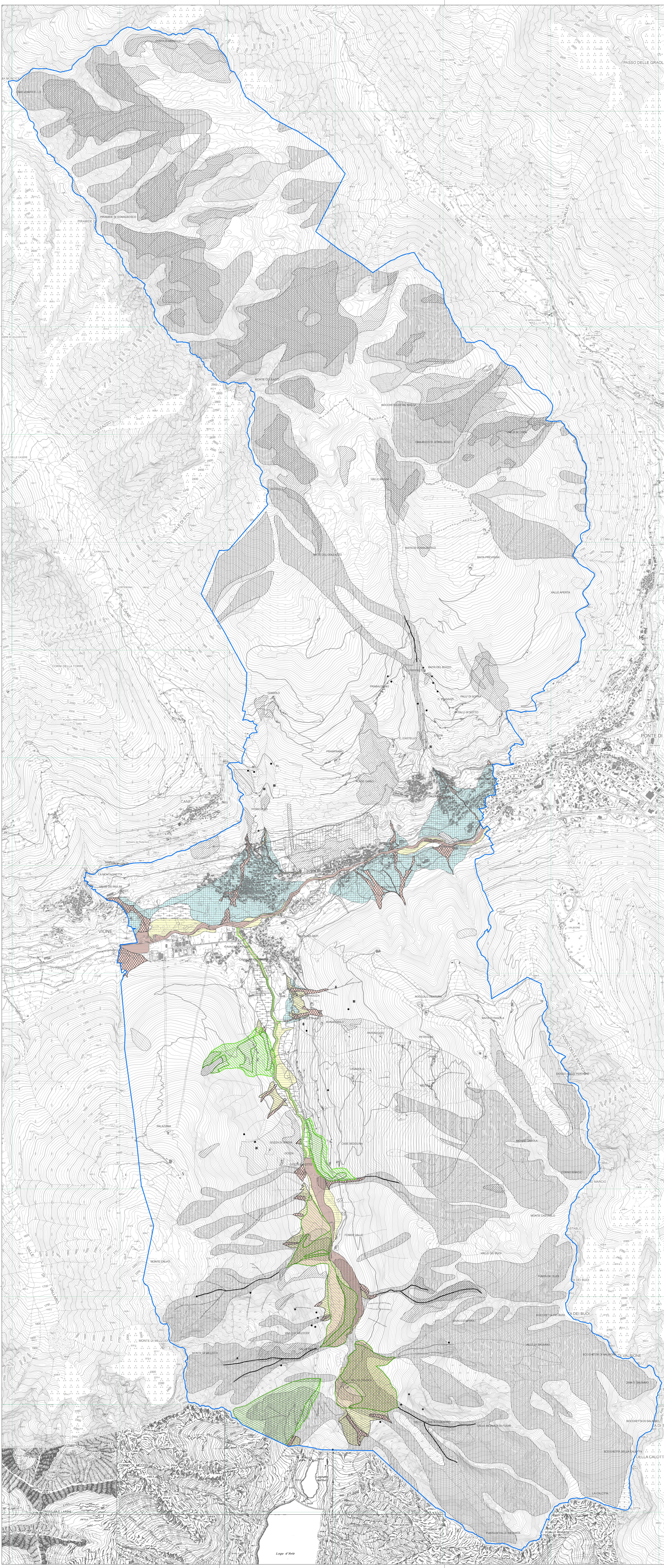


COMPONENTE GEOLOGICA, IDROGEOLOGICA E SISMICA

Data:	SETTEMBRE 2019	Tavola:	
Scala:	1:10.000	<b>CARTA PAI-PGRA</b>	<b>6</b>
Estensione:	INTERO TERRITORIO COMUNALE		

n°	Data	Descrizione	Redatto
1	01/09/2002	Studio geologico del territorio comunale	STUDIO DI LOGICA TECNICA INGENIERIA GIARDINI
2	FEBBRAIO 2008	Studio geologico a supporto del PCT	GEOTECNICI JARANI
3	AGOSTO 2008	Approfondimento Val d'Avio	GEOTECNICI JARANI
4	GIUGNO 2013	Aggiornamento studio geologico del territorio comunale	GEOTECNICI JARANI
5	MARZO 2016	Adeguamento sinatico e varianti	GEOTECNICI JARANI
6	SETTEMBRE 2019	Accorpamento della documentazione esistente	GEOTECNICI JARANI

Il Sindaco:		Dott. Geol. Gilberto Zaina
Il Segretario:		
Adozione:		
Approvazione:		



LEGENDA

DISSESTI CARATTERIZZANTI IL TERRITORIO MONTANO.  
(Elaborato: 2 del PAI)

- Frane**
- con rappresentazione areale:
- Area di frana attiva (Fa)
  - Area di frana quiescente (Fq)
  - Area di frana stabilizzata (Fs)
- con rappresentazione puntuale (non fedelmente cartografabili):
- Area di frana attiva (Fa)
  - Area di frana quiescente (Fq)
  - Area di frana stabilizzata (Fs)

Esondazioni e dissesti morfologici di carattere torrentizio lungo le aste dei corsi d'acqua

- con rappresentazione areale:
- Area a pericolosità molto elevata (Ea)
  - Area a pericolosità elevata (Eb)
  - Area a pericolosità media o moderata (Em)
- con rappresentazione lineare:
- Area a pericolosità molto elevata (Ea)
  - Area a pericolosità elevata (Eb)
  - Area a pericolosità media o moderata (Em)

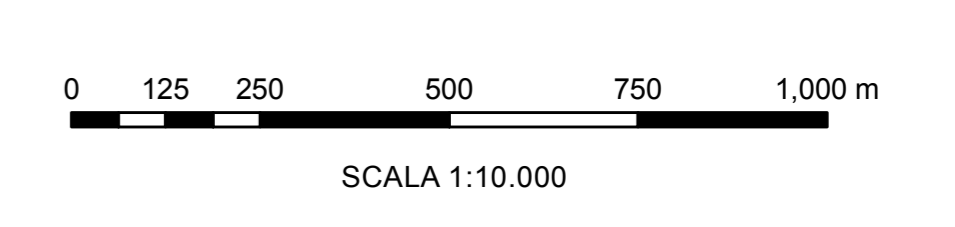
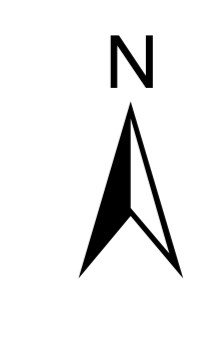
- Trasporto in massa sui conoidi**
- Area di conoide attivo non protetta (Ca)
  - Area di conoide attivo parzialmente protetta (Cp)
  - Area di conoide non recaricamento attivatosi o completamente protetta (Cn)
- Valanghe**
- Area a pericolosità molto elevata o elevata (Ve)
  - Area a pericolosità media o moderata (Vm)

AREE A RISCHIO IDROGEOLOGICO MOLTO ELEVATO  
(Allegato 4.1 all'Elaborato 2 del PAI)

- Frana - ZONA 1
- Frana - ZONA 2
- Esondazioni - ZONA 1
- Conoide - ZONA 1
- Conoide - ZONA 2

AREE ALLAGABILI INDIVIDUATE NEL PGRA - Piano di gestione del Rischio Alluvioni.

- Ambito territoriale:**
- RSCM Reticolo Secondario Collinare e Montano
- Scenari di pericolosità**
- P3H: aree potenzialmente interessate da alluvioni frequenti
  - P2M: aree potenzialmente interessate da alluvioni poco frequenti
  - P1L: aree potenzialmente interessate da alluvioni rare



CONFINE COMUNALE