

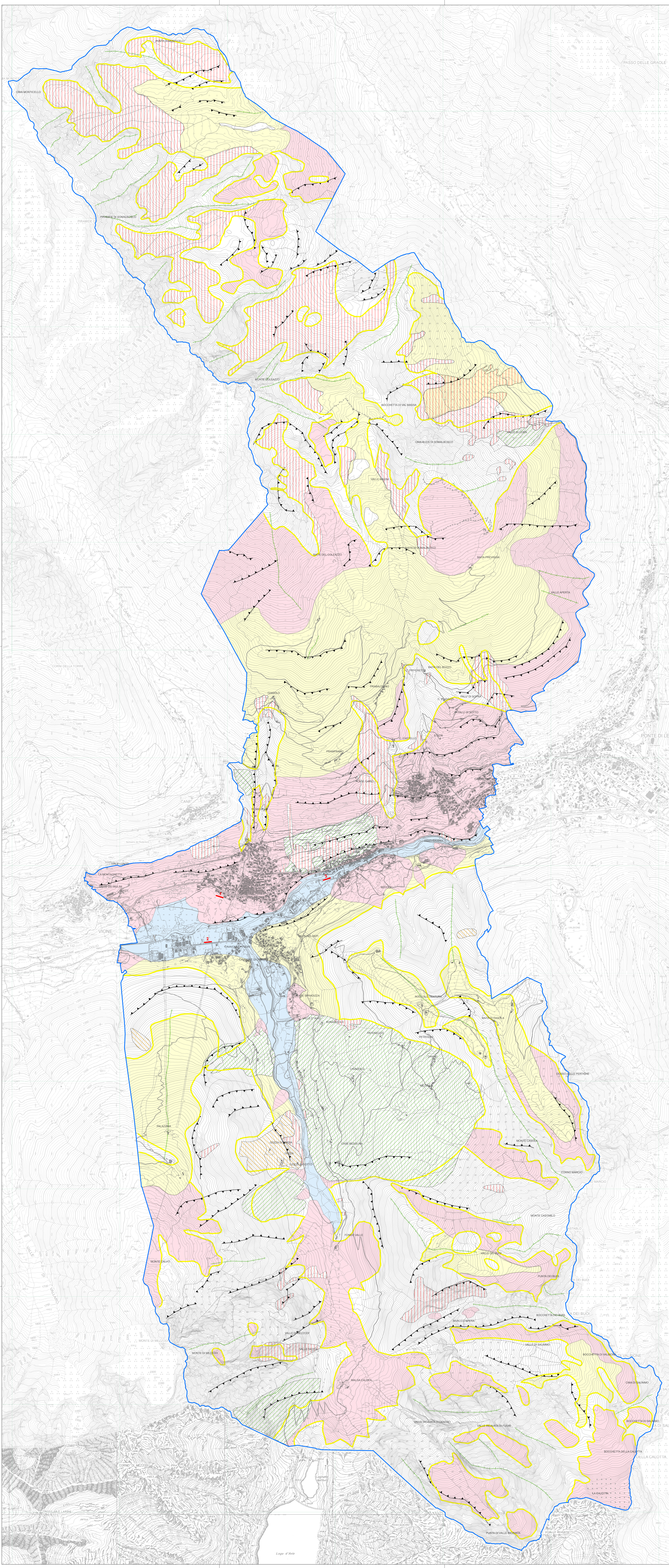


COMPONENTE GEOLOGICA, IDROGEOLOGICA E SISMICA

Data:	SETTEMBRE 2019	Tavolo:	
Scala:	1:10.000	CARTA DELLA PSL	5
Estensione:	INTERO TERRITORIO COMUNALE		

n°	Data	Descrizione	Redatto
1	07/09/2002	Studio geologico del territorio comunale	STUDIO GEOLOGICO TECNICA ASSISTITA (S.G.T.A.)
2	FEBBRAIO 2008	Studio geologico a supporto del PCT	STUDIO GEOLOGICO (S.G.)
3	AGOSTO 2009	Approfondimento Val d'Avio	STUDIO GEOLOGICO (S.G.)
4	GIUGNO 2013	Aggiornamento studio geologico del territorio comunale	STUDIO GEOLOGICO (S.G.)
5	MARZO 2019	Adeguamento sismico e varianti	STUDIO GEOLOGICO (S.G.)
6	SETTEMBRE 2019	Accorpimento della documentazione esistente	STUDIO GEOLOGICO (S.G.)

Il Sindaco:		Dott. Geol. Gilberto Zaina
Il Segretario:		
Adozione:		
Approvazione:		



LEGENDA

Scenari di pericolosità sismica locale

EFFETTI DI INSTABILITÀ

- Z1a** Zona caratterizzata da movimenti franosi attivi
- Z1b** Zona caratterizzata da movimenti franosi quiescenti
- Z1c** Zona potenzialmente franosa o esposta a rischio di frana

AMPLIFICAZIONI TOPOGRAFICHE

- Z3a** Zona di ciglio $H > 10$ m (scarpa, bordo di cava, nicchia di distacco, orlo di terrazzo fluviale o di natura antropica, etc)
- Z3b** Zona di cresta rocciosa e/o occlusa appuntite-arrotondate

AMPLIFICAZIONI LITOLOGICHE E GEOMETRICHE (con spessore dei depositi > 5 m)

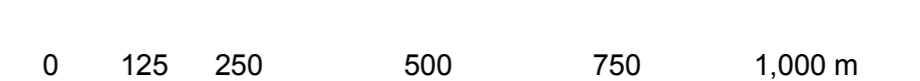
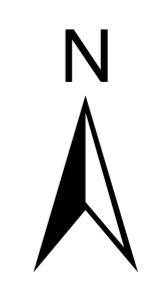
- Z4a** Zone di fondovalle e di pianura con presenza di depositi alluvionali e/o fluvio-lacustri granulari e/o coesivi
- Z4b** Zona pedemontana di falda di detrito e conoidi alluvionali
- Z4c** Zona morenica con presenza di depositi granulari e/o coesivi

COMPARTAMENTI DIFFERENZIALI

- Z5** Zona di contatto stratigrafico e/o tettonico tra litotipi con caratteristiche fisico-meccaniche molto diverse

Ubicazione analisi sismiche

- Ubicazione stendimenti MASW e HVSR



SCALA 1:10.000

— CONFINO COMUNALE