

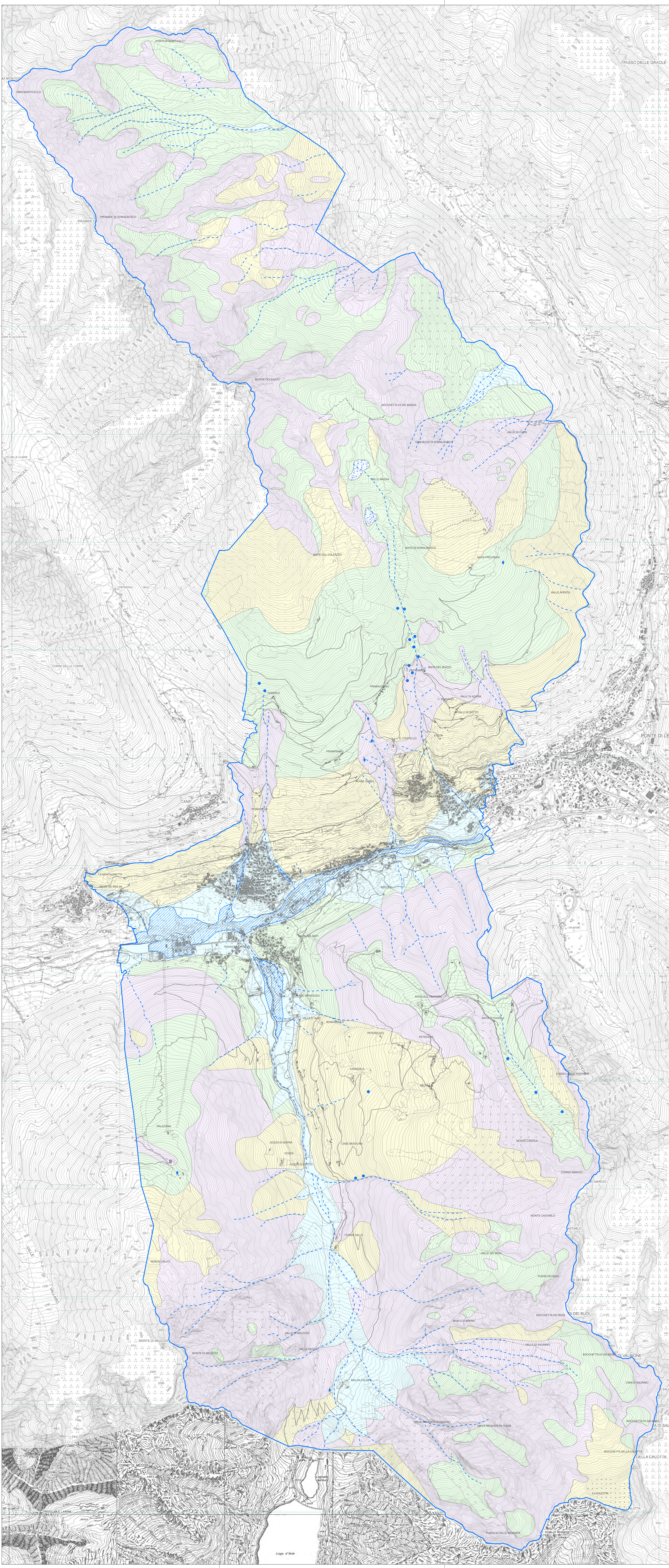
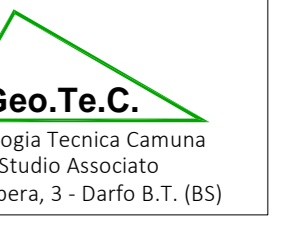


COMPONENTE GEOLOGICA, IDROGEOLOGICA E SISMICA

Data:	SETTEMBRE 2019	Tavola:	
Scala:	1:10.000	<b>CARTA IDROGRAFICA IDROGEOLOGICA</b>	<b>3</b>
Estensione:	INTERO TERRITORIO COMUNALE		

n°	Data	Descrizione	Redatto
1	07 OTTOBRE 2002	Studio geologico del territorio comunale	STUDIO GEOLOGICO TECNICA ASSISTITA DA GEOMETRI
2	FEBBRAIO 2008	Studio geologico a supporto del PCT	GEOSTUDIO (URBANA)
3	AGOSTO 2008	Approfondimento Vali d'Avio	GEOSTUDIO (URBANA)
4	GIUGNO 2013	Aggiornamento studio geologico del territorio comunale	GEOSTUDIO (URBANA)
5	MARZO 2019	Adeguamento sismico e varianti	GEOSTUDIO (URBANA)
6	29 SETTEMBRE 2019	Accorpamento della documentazione esistente	Geo.Te.C. (URBANA)

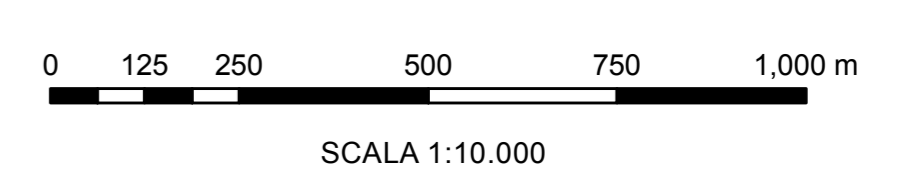
Il Sindaco:		Dott. Geol. Gilberto Zaina
Il Segretario:		
Adozione:		
Approvazione:		



LEGENDA

- IDROGEOLOGIA**
- Unità idrogeologica ad elevata permeabilità per porosità
  - Unità idrogeologica a permeabilità da media ad elevata per porosità
  - Unità idrogeologica a permeabilità medio-bassa per porosità
  - Unità idrogeologica da mediamente a scarsamente permeabile per fratturazione

- IDROLOGIA**
- Aree coinvolgibili da fenomeni di esondazione
  - Zone con possibili fenomeni di ristagno d'acqua
  - Corso d'acqua
  - Sorgente captata
  - Sorgente non captata



— CONFINO COMUNALE