



COMPONENTE GEOLOGICA, IDROGEOLOGICA E SISMICA

| | | | |
|-------------|----------------------------|---------------------------|----------|
| Data: | SETTEMBRE 2019 | Tavola: | |
| Scala: | 1:10.000 | CARTA PAI-PGRA | 6 |
| Estensione: | INTERO TERRITORIO COMUNALE | | |

| n° | Data | Descrizione | Redatto |
|----|----------------|--|--|
| 1 | 01/09/2002 | Studio geologico del territorio comunale | STUDIO GEOLOGICO TECNICA INGEGNERIA CIVILE |
| 2 | FEBBRAIO 2008 | Studio geologico a supporto del PCT | GEOTECNICI ASSOCIATI |
| 3 | AGOSTO 2008 | Approfondimento Val d'Avio | GEOTECNICI ASSOCIATI |
| 4 | GIUGNO 2013 | Aggiornamento studio geologico del territorio comunale | GEOTECNICI ASSOCIATI |
| 5 | MARZO 2018 | Adeguamento sismico e varianti | INGEGNERIA CIVILE |
| 6 | SETTEMBRE 2019 | Accorpamento della documentazione esistente | INGEGNERIA CIVILE |

| | | |
|----------------|--|----------------------------|
| Il Sindaco: | | Dott. Geol. Gilberto Zaina |
| Il Segretario: | | |
| Adozione: | | |
| Approvazione: | | |



LEGENDA

DISSESTI CARATTERIZZANTI IL TERRITORIO MONTANO
(Elaborato 2 del PAI)

- Frane**
- con rappresentazione areale:
- Area di frana attiva (Fa)
 - Area di frana quiescente (Fq)
 - Area di frana stabilizzata (Fs)
- con rappresentazione puntuale (non fedelmente cartografabili):
- Area di frana attiva (Fa)
 - Area di frana quiescente (Fq)
 - Area di frana stabilizzata (Fs)

Esondazioni e dissesti morfologici di carattere torrentizio lungo le aste dei corsi d'acqua

- con rappresentazione areale:
- Area a pericolosità molto elevata (Ea)
 - Area a pericolosità elevata (Eb)
 - Area a pericolosità media o moderata (Em)
- con rappresentazione lineare:
- Area a pericolosità molto elevata (Ea)
 - Area a pericolosità elevata (Eb)
 - Area a pericolosità media o moderata (Em)

Trasporto in massa sui conoidi

- Area di conoide attivo non protetta (Ca)
- Area di conoide attivo parzialmente protetta (Cp)
- Area di conoide non recentemente attivatosi o completamente protetta (Cn)

Valanghe

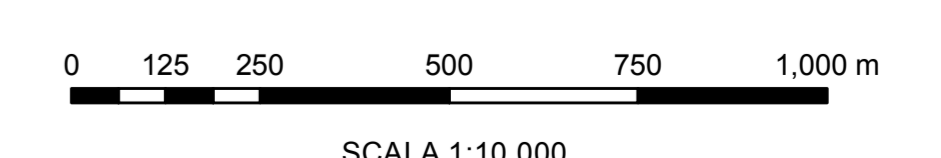
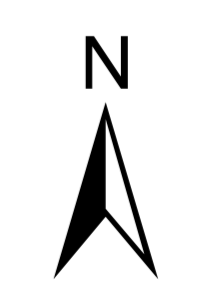
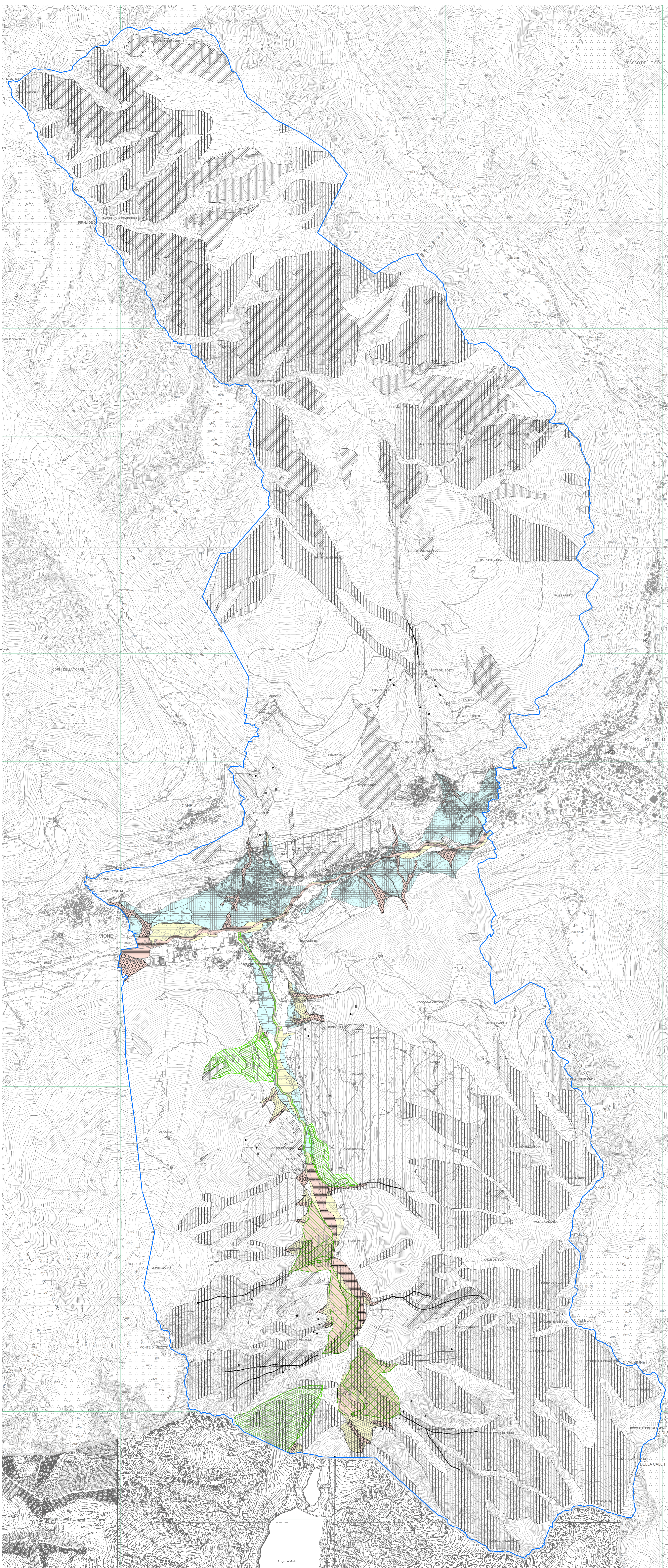
- Area a pericolosità molto elevata o elevata (Ve)
- Area a pericolosità media o moderata (Vm)

AREE A RISCHIO IDROGEOLOGICO MOLTO ELEVATO
(Allegato 4.1 all'Elaborato 2 del PAI)

- Frana - ZONA 1
- Frana - ZONA 2
- Esondazioni - ZONA 1
- Conoide - ZONA 1
- Conoide - ZONA 2

AREE ALLAGABILI INDIVIDUATE NEL PGRA - Piano di gestione del Rischio Alluvioni

- Ambito territoriale:**
- RSCM Reticolo Secondario Collinare e Montano
- Scenari di pericolosità**
- P3H: aree potenzialmente interessate da alluvioni frequenti
 - P2M: aree potenzialmente interessate da alluvioni poco frequenti
 - P1L: aree potenzialmente interessate da alluvioni rare



SCALA 1:10.000

CONFINE COMUNALE