



STUDIO TECNICO ASSOCIATO di GEOLOGIA
TECNOSESIA
 di Dr. Carlo Gino U. Di Francesco P. Di. Tassinari F.
 Via Monte Rosa, 1 - 20121 BORDOSICA (MO) - Tel. (0432) 271700

REGIONE LOMBARDA
 PROVINCIA BRESCIA
 COMUNE BORNO

PRGC VARIANTE GENERALE
 « INDAGINE GEOLOGICA »

TAV. I CARTA GEOLOGICA

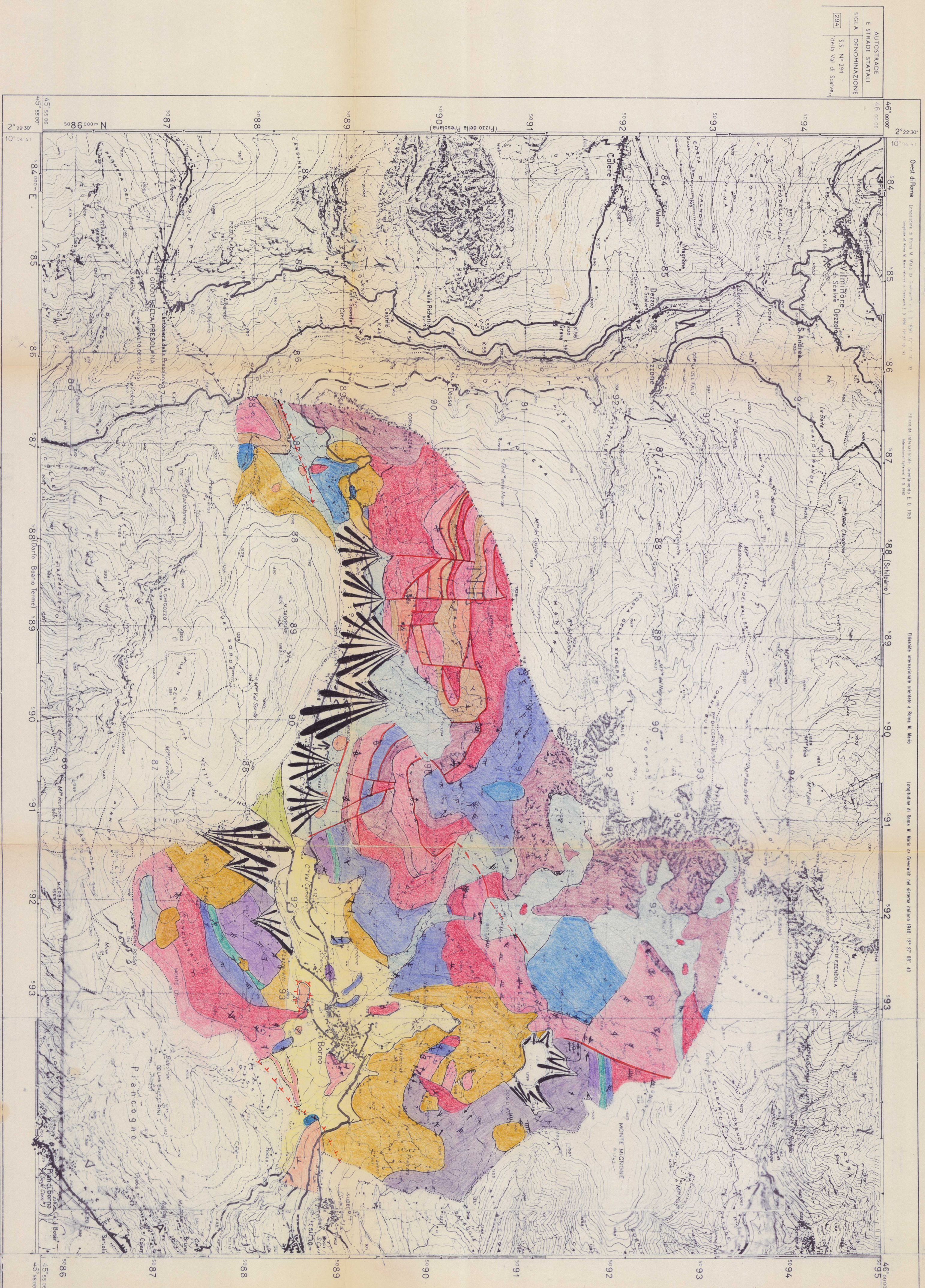


CARTA DITALE ALLA SCALA DI 1:25.000
 Foglio N. 34
 QUADRANTE IV
 SUBRIPARTITO NE. VILMINORE DI SCALVE
 ORIENTAMENTO S. S. N. E. N. O.

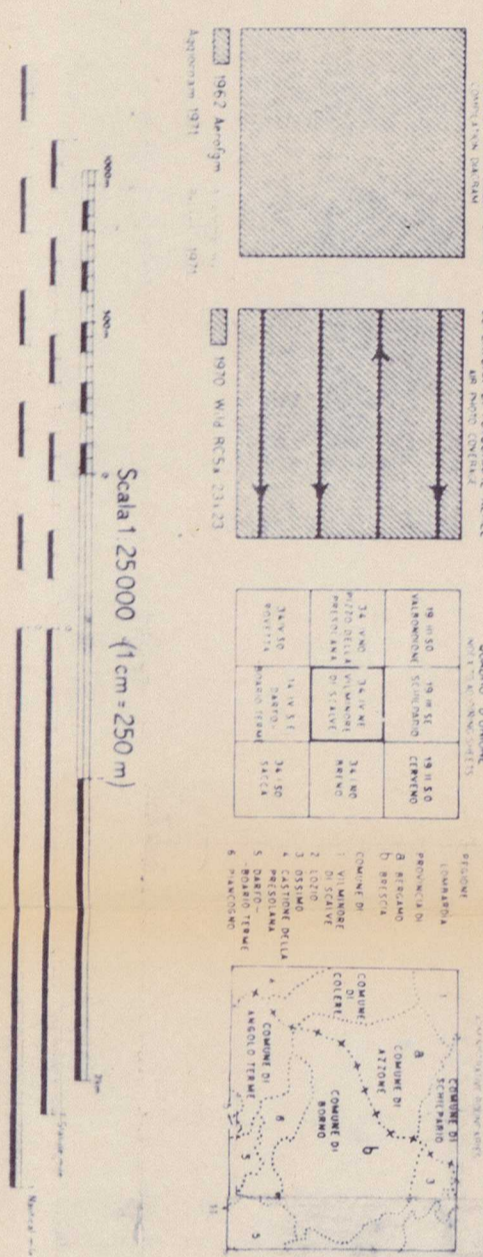
CARTA GEOLOGICA

BRENO
 VILMINORE DI SCALVE

F. 34 I. N. O.
 F. 34 IV. N. E.



ISTITUTO GEOGRAFICO MILITARE - EDIZIONE 1: 1974
 TAVOLA N. 1471
 SERVIZIO GEOLOGICO MILITARE - 20133 ROMA - PIAZZA V. V. V. 151
 SERVIZIO GEOLOGICO MILITARE - 20133 ROMA - PIAZZA V. V. V. 151
 SERVIZIO GEOLOGICO MILITARE - 20133 ROMA - PIAZZA V. V. V. 151



LEGENDA

- | | | | | | | | | | | | | | |
|----|--------------------|----|-----------------|---|-----------------------|---|----------------|---|--------------------|---|------------------------|---|-------------------|
| di | detrito incoerente | mo | morenico | o | alluvioni | u | form. di Gorno | u | calcare di Esino | u | form. di Wengen | u | calcare di Prezzo |
| dc | " " cementato | ig | fluvio-glaciale | u | form. di S. G. Bianco | u | form. di Breno | u | argillite di Lozio | u | calcare di Buchenstein | u | calcare di Angolo |
| + | sovraccorrimiento | — | faglia | 5 | fossili animali | + | f. vegetali | | | | | | |

