

comune di borno

provincia di brescia

Piano di Governo del Territorio

Approvato con D.C.C. n° 20 del 23/05/2014

piano delle regole uso del suolo: territorio comunale

MODIFICHE IN ACCOGLIMENTO DEI PARERI ENTI IN SEDE DI 2ª CONFERENZA VAS
MODIFICHE IN ACCOGLIMENTO OSSERVAZIONI E PTCF

variante n. 1 / 2017 (art. 13 comma 13 L.R. 12/2009 e s.m.)
adottata dal Consiglio Comunale con Delibera n° 26 del 30.07.2021
approvata dal Consiglio Comunale con Delibera n° 2 del 11.01.2022

planificazione e coordinamento

arch. claudio nodari

responsabile del procedimento

arch. maurizio bellini

ing. roberto cornelli

ing. roberto cornelli

ing. roberto cornelli

ing. roberto cornelli

ing. roberto cornelli

ing. roberto cornelli

ing. roberto cornelli

ing. roberto cornelli

ing. roberto cornelli

ing. roberto cornelli

ing. roberto cornelli

ing. roberto cornelli

ing. roberto cornelli

ing. roberto cornelli

ing. roberto cornelli

ing. roberto cornelli

ing. roberto cornelli

ing. roberto cornelli

ing. roberto cornelli

ing. roberto cornelli

ing. roberto cornelli

ing. roberto cornelli

ing. roberto cornelli

ing. roberto cornelli

ing. roberto cornelli

ing. roberto cornelli

ing. roberto cornelli

ing. roberto cornelli

ing. roberto cornelli

ing. roberto cornelli

ing. roberto cornelli

ing. roberto cornelli

ing. roberto cornelli

ing. roberto cornelli

ing. roberto cornelli

ing. roberto cornelli

ing. roberto cornelli

ing. roberto cornelli

ing. roberto cornelli

ing. roberto cornelli

ing. roberto cornelli

ing. roberto cornelli

ing. roberto cornelli

ing. roberto cornelli

ing. roberto cornelli

ing. roberto cornelli

ing. roberto cornelli

ing. roberto cornelli

ing. roberto cornelli

ing. roberto cornelli

ing. roberto cornelli

ing. roberto cornelli

ing. roberto cornelli

ing. roberto cornelli

ing. roberto cornelli

ing. roberto cornelli

ing. roberto cornelli

ing. roberto cornelli

ing. roberto cornelli

ing. roberto cornelli

ing. roberto cornelli

ing. roberto cornelli

ing. roberto cornelli

ing. roberto cornelli

ing. roberto cornelli

ing. roberto cornelli

ing. roberto cornelli

ing. roberto cornelli

ing. roberto cornelli

ing. roberto cornelli

ing. roberto cornelli

ing. roberto cornelli

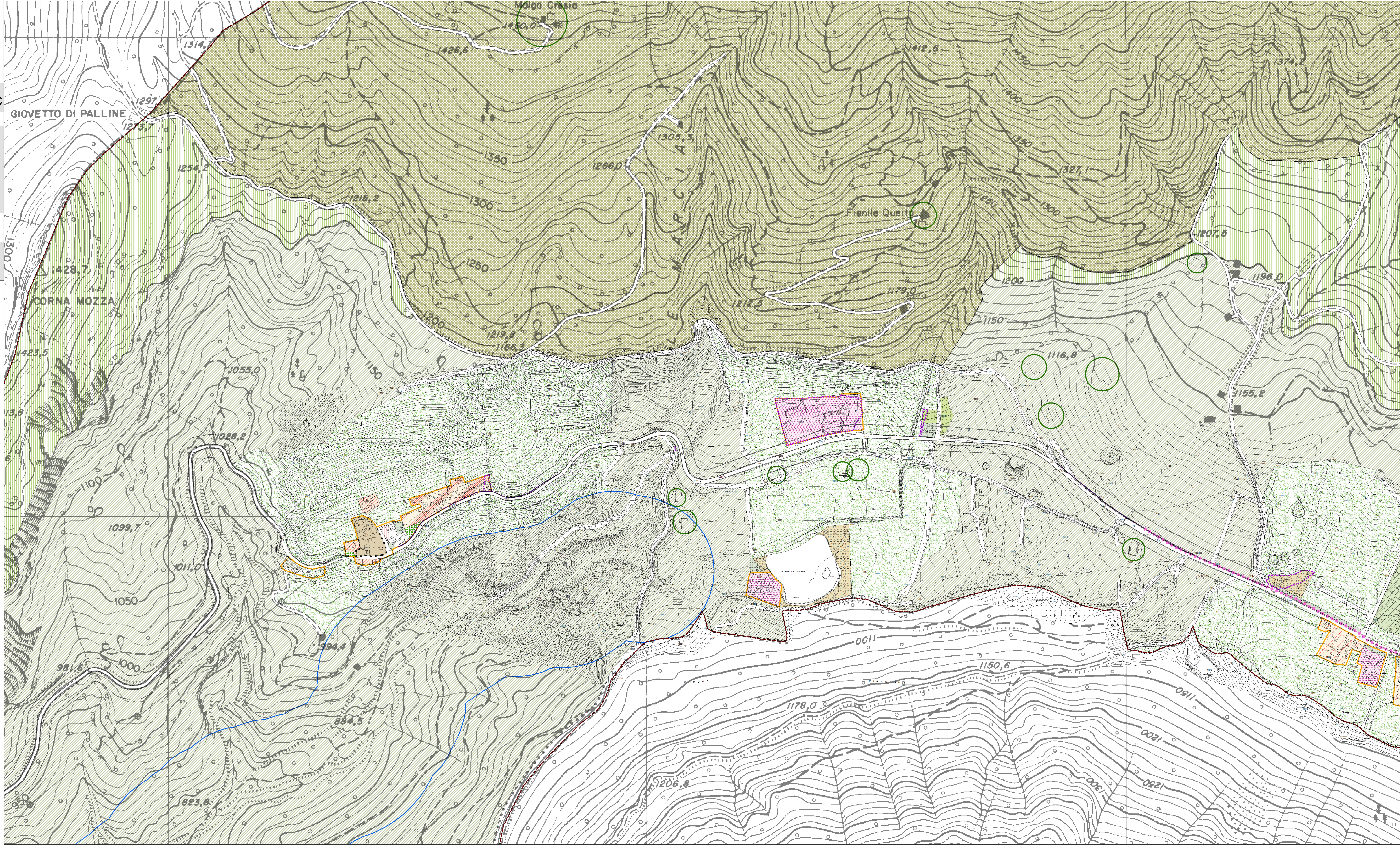
ing. roberto cornelli

ing. roberto cornelli

ing. roberto cornelli

ing. roberto cornelli

ing. roberto cornelli



- Legenda**
- LINEE COMUNALI
 - PERIMETRO TESSUTO URBANO CONSOLIDATO (art. 10 L.R. 12/2009 e s.m.)
 - ZONE DESTINATE ALLA RESIDENZA**
 - ZONA A - Nuovi di antica formazione
 - ZONA B1 - Residenziale intensiva esistente e di completamento
 - ZONA B2 - Residenziale semintensiva esistente e di completamento
 - ZONA B3 - Residenziale estensiva esistente e di completamento
 - ZONA B4 - Residenziale estensiva a prevalente uso stagionale
 - ZONA B5 - Residenziale con mantenimento della volumetria esistente
 - ZONA PL CONV. - PL. CONVENZIONATI - ATTUATI O IN FASE DI ATTUAZIONE (DUREGONO - CALAIGNO)
 - VERDE PRIVATO
 - ZONE DESTINATE ALLE ATTIVITA' AMMINISTRATIVE COMMERCIALI E RICETTIVE**
 - ZONA T1 - ricettiva saturata o di completamento
 - edifico residenziale in zona ricettiva
 - ZONA T2 - ricettiva all'aperto, esistente o di nuovo impianto
 - ZONE TL - per attività ricreative e di tempo libero
 - ZONE PRODUTTIVE**
 - ZONA D1 - produttiva esistente e di completamento
 - STUDIO GEOLOGICO COMUNALE**
 - pericolo di idroabrassione, aree urbanizzabili e non urbanizzabili sottoposte alle norme geologiche di Piano
 - per classe di fattibilità 4 (predicibilità assoluta)
 - ZONE E AREE DESTINATE ALL'AGRICOLTURA**
 - Area di Interesse di Protezione Accentuata**
 - BOSCHI DEL GIOVETTO DI PALLINE - ZSC e ZPS IT 2006000
 - FASCIA BUFFER ZSC IT 2006000. OBBLIGO DI VERIFICA DI ASSOGGETTABILITÀ ALLA VIC PER INTERVENTI URBANISTICI
 - Area di Interesse di Protezione Attenuata**
 - FASCIA DI RISPETTO FIUMI (100 m) (D.LGS 42/2004 ART. 142 C. 1 LETT D)
 - TERRITORI CONTENUTI AL LAGH (300 m) (D.LGS 42/2004 ART. 142 C. 1 LETT B)
 - ZONA AGRICOLA E1 - di rispetto dell'abitato e verde di connessione tra territorio agricolo ed edificato
 - ZONA AGRICOLA E2 - fino a 1.200 m s.l.m.
 - ZONA AGRICOLA E3 - tra 1.200 e 1.600 m s.l.m.
 - Intervento particolare 1
 - ZONA AGRICOLA E4 - oltre 1.600 m s.l.m.
 - ZONA AGRICOLA E5 - Piano "Sostici del Giovetto di Palline"
 - EDIFICI AD USO AGRICOLO
 - ZONE AT - AMBITI DI TRASFORMAZIONE**
 - AMBITI DI TRASFORMAZIONE
 - SUDDIVISIONE IN SUB-AMBITI
 - ZONE PER SERVIZI ED ATTREZZATURE DI INTERESSE COMUNALE E SOVRACOMUNALE**
 - SI - DI SERVIZIO ALL'INDUSTRIA
 - SP - AREE PER SERVIZI ED ATTREZZATURE DI INTERESSE COMUNALE
 - ZONAF - AREE PER SERVIZI ED ATTREZZATURE DI INTERESSE SOVRACOMUNALE
 - VERDE PUBBLICO
 - P - PARCHEGGI
 - Area sosta camper
 - P PRIV - PARCHEGGI PRIVATI ASSERVITI ALL'USO PUBBLICO
 - AMBITO SCISTICO
 - Blocco partenza per nuovo impianto di risalita a fune
 - Edificio ad uso tecnologico demerso
 - MARCIAPIEDE DI PREVISIONE
 - ARRETRAMENTI STRADALI E VISIBILITÀ DI PREVISIONE
 - PERCORSO CICLOPEDONALE ESISTENTE
 - PERCORSO CICLOPEDONALE DI PREVISIONE
 - FASCIA DI RISPETTO STRADALE
 - FASCIA DI RISPETTO ORIZZONTALE
 - FASCIA DI PROTEZIONE GLOBALE