



AGGIORNAMENTO DELLO STUDIO GEOLOGICO
COMPONENTE SIMICA - DIRETTIVA ALLUVIONI-INVARIANZA IDRAULICA

1	RELAZIONE	1 RELAZIONE GEOLOGICA ILLUSTRATIVA GENERALE	
2	QUADRO GEOLOGICO	2a CARTA GEOLOGICA SU CTR	scala 1:10000
		2b SEZIONI GEOLOGICHE	
3	PAI	3 CARTA QUADRO DEL DISSESTO CON LEGENDA PAI SU CTR	scala 1:10000
4	TAVOLA DEI VINCOLI	4 CARTA DEI VINCOLI SU CTR	scala 1:10000
5	TAVOLE DI SINTESI	5 CARTA DI SINTESI SU CTR	scala 1:10000
		5a-b-c CARTA DI SINTESI (territorio urbanizzato)	scala 1:2000
6	COMPONENTE SIMICA	6a CARTA DELLA PSL SU CTR	scala 1:10000
		6b CARTA DI UBICAZIONE DELLE NIDAGINI	
		6c RELAZIONE SIMICA	
7	TAVOLE DELLA FATTIBILITA'	7 CARTA DELLA FATTIBILITA' SU CTR	scala 1:10000
		7a-b-c CARTA DELLA FATTIBILITA' (territorio urbanizzato)	scala 1:2000
8	NORME	8 NORME GEOLOGICHE DI PIANO	
ALL.1	INVARIANZA IDRAULICA	ALL.1 INVARIANZA IDRAULICA	

Versione	Data	Descrizione	Redatto	Controllato	Approvato
C					
D					
B					

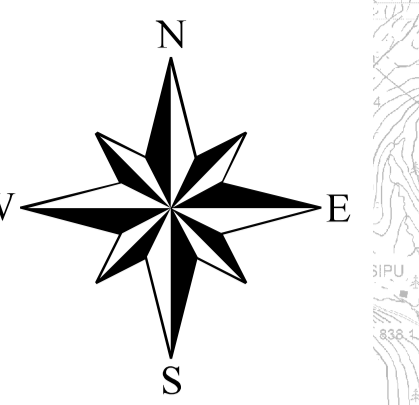
ID PROGETTO: 2001644

MARZO 2020

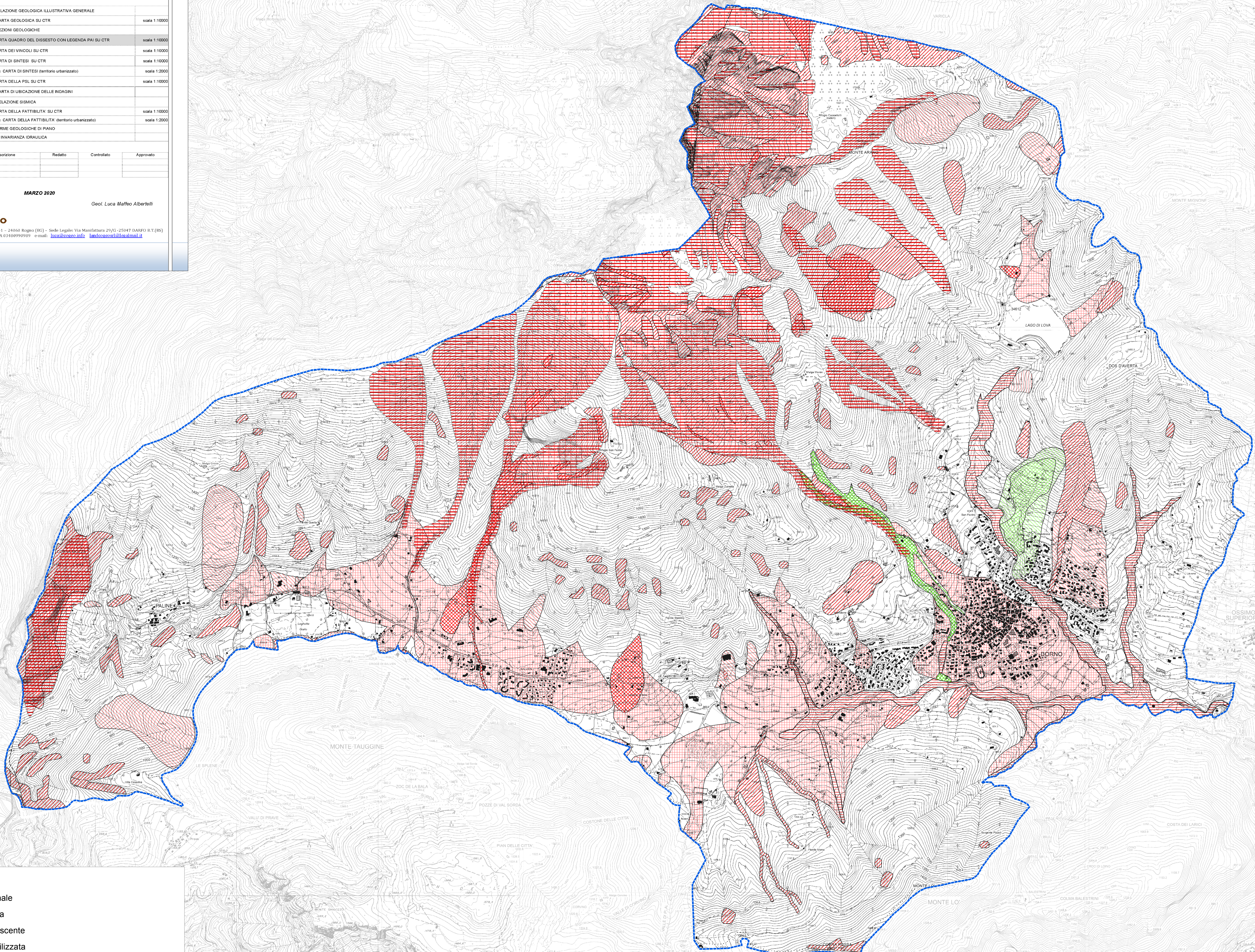
Geol. Luca Marfeo Alberelli

LAND & COGEO

107123 48206 09924 - Via Manfrotto, 41 - 24060 Rogno (BG) - Sede Legale - Via Manfrotto, 27/25 - 24047 DABBO (BG) (BG)
Tel. 0354360911 Fax 0354360911 P.IVA 03488990999 e-mail luca@cogeo.info landcogeo@cogeo.info



SCALA 1:10.000



Legenda

- Confine comunale
- Fa: Frana attiva
- Fq: Frana quiescente
- Fs: Frana stabilizzata
- Z1: Zona 1 Frana
- Z2: Zona 2 Frana
- Ee: Esondazione
- Z1: Zona 1 Esondazione
- Z2: zona 2 Esondazione
- Ca: Conoide attiva
- Cp: Conoide parzialmente protetta
- Cn: Conoide completamente protetta
- Ve: Valanga a pericolosità molto elevata