



COMUNE DI ZONE

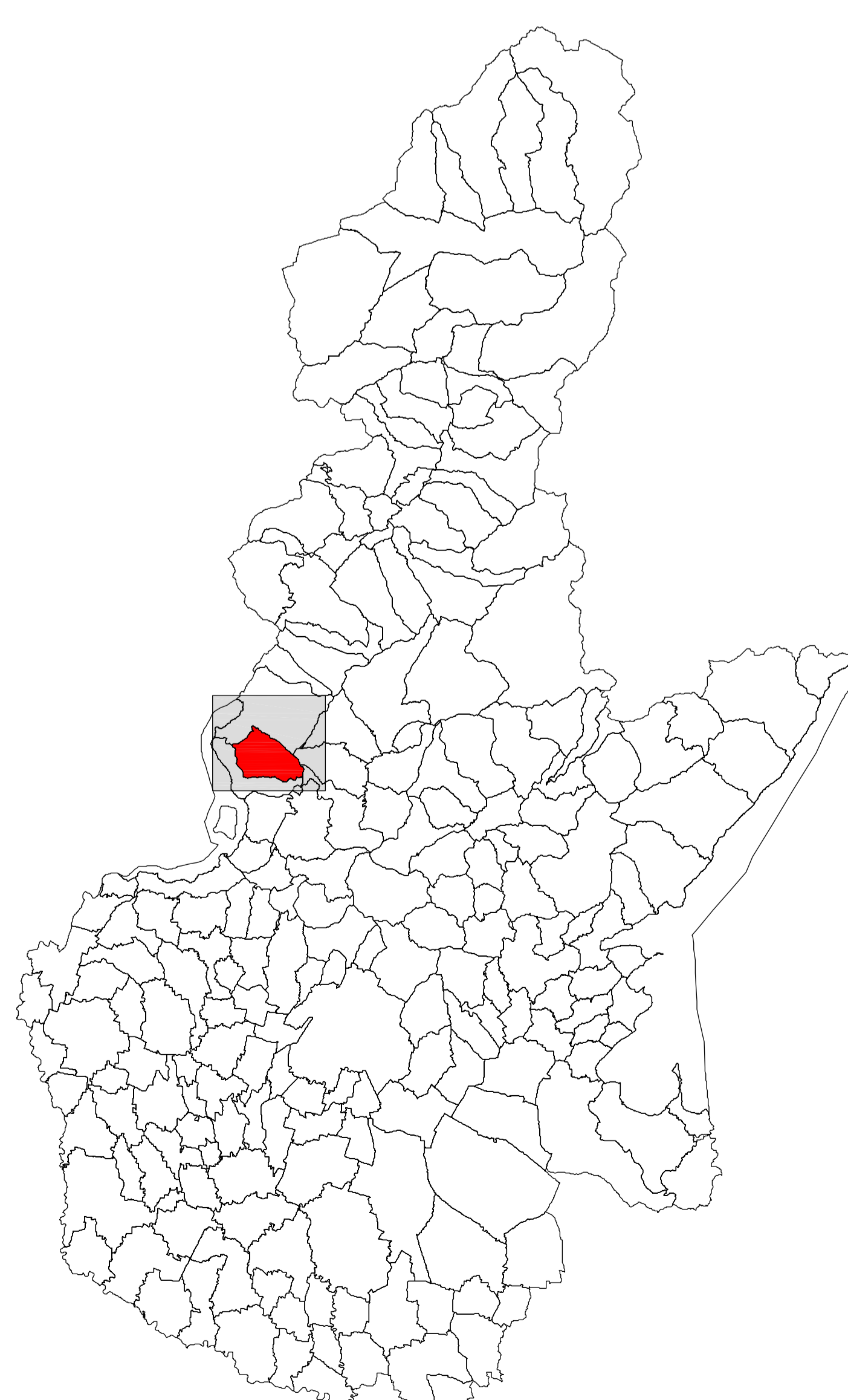
PIANO DI GOVERNO DEL TERRITORIO

COMMITENTE	COMUNE DI ZONE Via M. Cagliostro, 2 37077 Pieve Tesine (BS) - Italia Tel. 0304517000 Fax 0304517007 C.F. 00817600773 - P.I. 0081760073 mail: info@comune.zone.bs.it
PROGETTISTI	Arch. Buzzi Silvano & C. SELVINO BUZZI & ASSOCIATI SRL 20127 Pieve Tesine (BS) - Italia Tel. 0305 59581 Fax 0305 595800 e-mail: info@selvino-buzzi.it C.F. - P.I. - Reg. Imp. mezz di Brescia 0353381074 Capitale sociale versato € 100.000,00
RESP. di COMMESSA	Ing. Cesare Bertocchi
REFERENTE	Plan. Francesca Menno
COLLABORATORE	

DOCUMENTO	DOCUMENTO DI PIANO				
T 08 DdP	MOSAICO DELLE PREVISIONI URBANISTICHE VIGENTI				
r 00	SCALA 1:10.000				
COMMESSA	EMISSIONE	CLIENTE	INCARICO	APPROVATO	Ing. Cesare Bertocchi
U 513	Novembre 2011	E 157	Ottobre 2007	VERIFICATO	Plan. Francesca Menno
				REDATTO	Plan. Francesca Menno

LEGENDA

- Confini amministrativi
- Zona residenziale esistente/conservanda
- Zona residenziale futura/prevista
- Zona commerciale di carattere residenziale
- Zona commerciale di carattere industriale
- Zona produttiva industriale/conservanda
- Zona produttiva futura/prevista
- Zona turistica esistente/conservanda
- Zona turistica futura/prevista
- Zona polifunzionale esistente/conservanda
- Zona polifunzionale futura/prevista
- Servizi pubblici esistenti/conservandi
- Servizi pubblici previsti
- Servizi pubblici speciali esistenti/conservandi
- Servizi pubblici speciali previsti
- Viabilità esistente



QUADRO LOCALIZZATIVO

