



Comune di Zone  
Provincia di Brescia

**Componente geologica, idrogeologica e sismica  
del Piano di Governo del Territorio**

(ai sensi della d.g.r. 28 maggio 2008 - n. 8/7374)

Tavola 5

Carta di sintesi  
(intero territorio comunale)

scala 1:10.000

Settembre 2011



Geologia Tecnica Camuna  
Studio Associato - tel/fax 0364/533637  
Via Albera 3 - Barfo Boario Terme (BS)  
e-mail: info@geotec-studio.it

Dr. geol. Fabio Alberti

Collaboratore: Dr. geol. Francesco Bosio

**LEGENDA**

**Classi di pericolosità nelle aree di conoide (fenomeni di esondazione e trasporto in massa)**

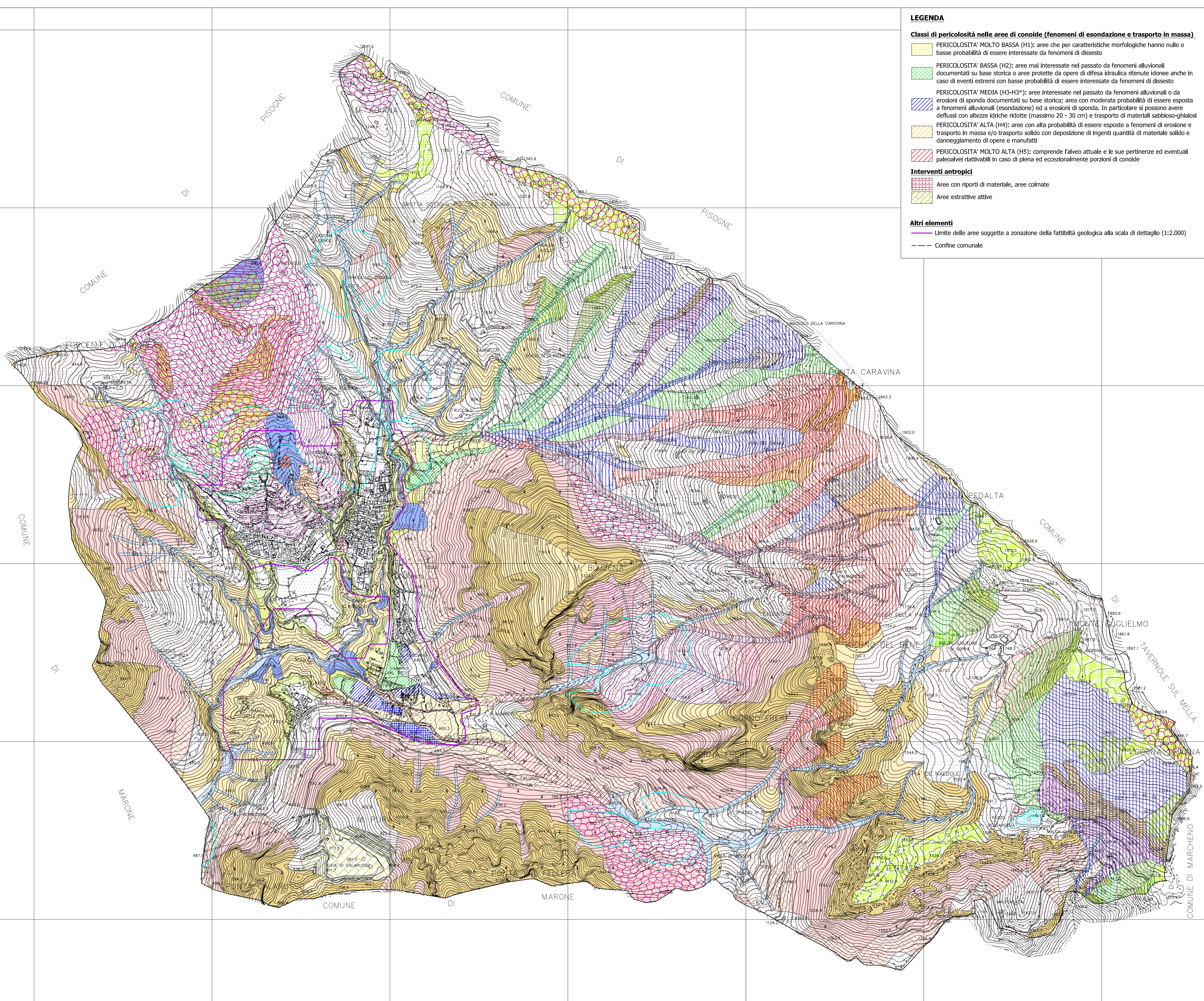
- PERICOLOSITA' MOLTO BASSA (H1): aree che per caratteristiche morfologiche hanno nulle o basse probabilità di essere interessate da fenomeni di dissesto
- PERICOLOSITA' BASSA (H2): aree mai interessate nel passato da fenomeni alluvionali documentati su base storica o aree protette da opere di difesa idraulica ritenute idonee anche in caso di eventi estremi con basse probabilità di essere interessate da fenomeni di dissesto
- PERICOLOSITA' MEDIA (H3-H3\*): aree interessate nel passato da fenomeni alluvionali o da erosioni di sponda documentati su base storica; area con moderata probabilità di essere esposta a fenomeni alluvionali (esondazione) ed a erosioni di sponda. In particolare si possono avere deflussi con altezze idriche ridotte (massimo 20 - 30 cm) e trasporto di materiali sabbioso-gliatosi
- PERICOLOSITA' ALTA (H4): aree con alta probabilità di essere esposte a fenomeni di erosione e trasporto in massa e/o trasporto solido con deposizione di ingenti quantità di materiale solido e danneggiamento di opere e manufatti
- PERICOLOSITA' MOLTO ALTA (H5): comprende l'alveo attuale e le sue pertinenze ed eventuali paleovalvei riattivabili in caso di piena ed eccezionalmente porzioni di conoide

**Interventi antropici**

- Aree con riporti di materiale, aree colmate
- Aree estrattive attive

**Altri elementi**

- Limite delle aree soggette a zonazione della fattibilità geologica alla scala di dettaglio (1:2.000)
- Confine comunale



**LEGENDA**

**Aree pericolose dal punto di vista dell'instabilità dei versanti**

- Aree interessate da fenomeni franosi attivi
- Aree interessate da fenomeni franosi quiescenti
- Aree acclivi interessate da diffusi ed intensi fenomeni di degradazione o di erosione o da franosità superficiale diffusa ed aree che possono risentire dell'influenza di tali fenomeni
- Aree interessate da deformazioni gravitative profonde di versante quiescenti o probabilmente quiescenti
- Aree interessate da deformazioni gravitative profonde di versante senza evidenze di attività e probabilmente inattive, poste nelle vicinanze dei settori probabilmente quiescenti
- Aree interessate da deformazioni gravitative profonde di versante senza evidenze di attività e probabilmente inattive
- Aree del settore di fondovalle poste immediatamente a monte delle principali scarpate di erosione torrentizia, che possono risentire direttamente dell'influenza dei fenomeni presenti lungo le scarpate stesse
- Aree del settore di fondovalle situate in posizione relativamente distante da scarpate di erosione torrentizia, ma potenzialmente influenzabili dalla loro evoluzione e aree di scarpata non direttamente interessate da fenomeni di erosione o di degradazione
- Aree a pericolosità potenziale per fenomeni di caduta di blocchi rocciosi: aree sorgente
- Aree a pericolosità potenziale per fenomeni di caduta di blocchi rocciosi: zone di transito e accumulo a pericolosità da media ad elevata
- Aree a pericolosità potenziale per fenomeni di caduta di blocchi rocciosi: zone di transito e accumulo a pericolosità bassa
- Aree a pericolosità potenziale per fenomeni di caduta di blocchi rocciosi: zone di transito e accumulo a pericolosità molto bassa
- Aree con pendenza da media ad elevata, frequentemente con presenza di fenomeni di reptazione, soliflusso o degradazione e talora potenzialmente interessabili da fenomeni di degradazione o frana situati a monte od a valle
- Aree con pendenza da media a bassa, talora interessate da locali fenomeni di degradazione, reptazione o soliflusso
- Aree interessate da fenomeni di valanga con pericolosità elevata
- Aree interessate da fenomeni di valanga con pericolosità media
- Aree potenzialmente interessabili da fenomeni di valanga con pericolosità bassa

**Aree vulnerabili dal punto di vista idraulico**

- Alveo di piena e sponde dei corsi d'acqua e degli impluvi minori
- Aree potenzialmente esondabili con pericolosità da media ad elevata individuate con criteri morfologici
- Aree potenzialmente interessabili da fenomeni di erosione fluviale con pericolosità da media ad elevata
- Aree potenzialmente esondabili con pericolosità da bassa a media individuate con criteri morfologici

**Aree vulnerabili dal punto di vista idrogeologico e geotecnico**

- Limite delle zone di rispetto (Zr) delle captazioni d'acqua pubbliche ad uso idropotabile
- Aree di emergenza e deflusso di acque scaturite da sorgenti temporanee ad elevata portata note col nome di "surdole"
- Aree con evidenti fenomeni carsici di superficie
- Aree con probabile presenza di fenomeni carsici profondi
- Aree con presenza di terreni aventi mediocri o scadenti caratteristiche geotecniche