



Comune di Zone
Provincia di Brescia

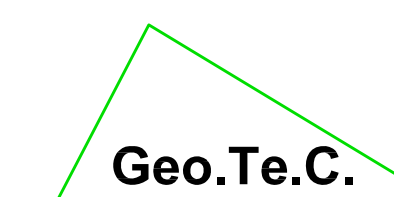
**Componente geologica, idrogeologica e sismica
del Piano di Governo del Territorio**
(ai sensi della d.g.r. 28 maggio 2008 - n. 8/7374)

**Carta della dinamica morfologica
con elementi litologici e idrogeologici**
(aree urbanizzate del territorio comunale e loro intorno)

Tavola 4

scala 1:2.000

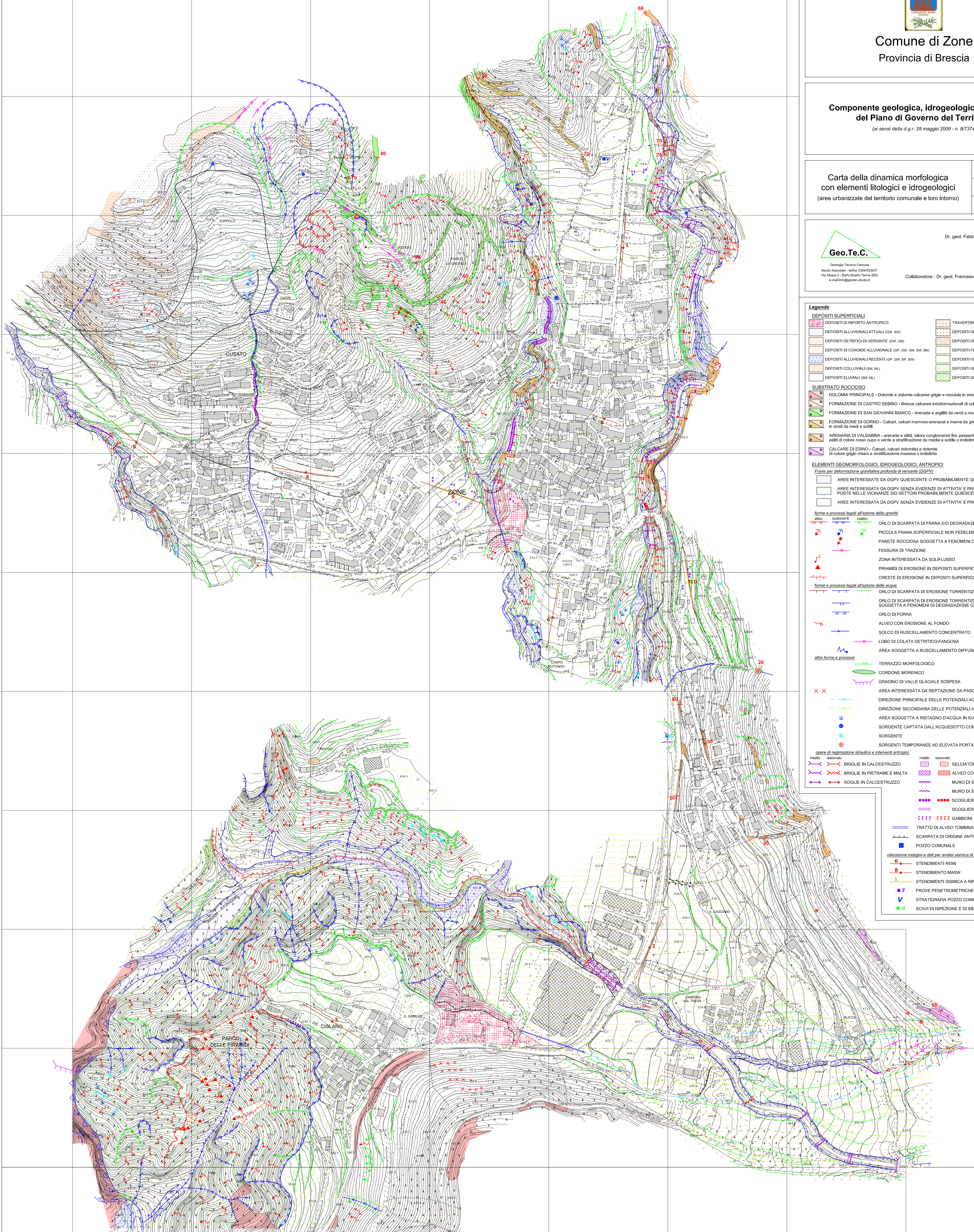
Settembre 2011



Geo.Te.C.
Geologia Tecnica Camuna
Studio Associato - tel/fax 0345/3357
Via Albornoz 3 - S. Bartolomeo Terme (BS)
e-mail info@geotec-studio.it

Dr. geol. Fabio Alberti

Collaboratore: Dr. geol. Francesco Bosio



Legenda

DEPOSITI SUPERFICIALI

- DEPOSITI DI RIPIRTO ANTROPICO
- DEPOSITI ALLUVIONALI ATTUALI (GW, SW)
- DEPOSITI DETRITICI DI VERSANTE (GW, GM)
- DEPOSITI DI CONOIDE ALLUVIONALE (GP, GW, GM, SW, SM)
- DEPOSITI ALLUVIONALI RECENTI (GP, GW, SP, SW)
- DEPOSITI COLLUVIALI (SM, SL)
- DEPOSITI ELUVIALI (SM, SL)
- TRAVERTINO
- DEPOSITI DI CONOIDE ALL. CEMENTATI (GP, GW)
- DEPOSITI DETRITICI DI VERS. CEMENTATI (GW)
- DEPOSITI FLUVIOGLACIALI (GW, SW)
- DEPOSITI FLUVIOGLACIALI CEMENTATI (GW)
- DEPOSITI GLACIALI (GM)
- DEPOSITI GLACIALI DI FONDO (GM)

SUBSTRATO ROCCIOSO

- DOLOMITA PRINCIPALE - Dolomie e dolomie calcaree grigie e nocciola in strati spessi e banchi
- FORMAZIONE DI CASTRO SEBINO - Breccie calcaree intraformazionali di colore da grigio a marrone chiaro
- FORMAZIONE DI SAN GIOVANNI BIANCO - Arenarie e argilli da verdi a rosse in strati sottili
- FORMAZIONE DI GORNO - Calcari, calcari marnoso-arenacei e mame da grigio scuri a neri in strati da medi a sottili
- ARENARIA DI VALSABBIA - arenarie e silti, talora conglomerati fini, passanti a petli di colore rosso cupo o verde a stratificazione da media a sottile o indistinta
- CALCARE DI ESINO - Calcari, calcari dolomitici e dolomie di colore grigio chiaro a stratificazione massiva o indistinta

ELEMENTI GEOMORFOLOGICI, IDROGEOLOGICI, ANTROPICI

Frane per deformazione gravitativa profonda di versante (DGPV)

- AREE INTERESSATE DA DGPV QUIESCENTE O PROBABILMENTE QUIESCENTE
- AREE INTERESSATE DA DGPV SENZA EVIDENZE DI ATTIVITA' E PROBABILMENTE INATTIVE POSTE NELLE VICINANZE DEI SETTORI PROBABILMENTE QUIESCENTI
- AREE INTERESSATE DA DGPV SENZA EVIDENZE DI ATTIVITA' E PROBABILMENTE INATTIVE

forme e processi legati all'azione della gravità

- ORLO DI SCARPATA DI FRANA E/O DEGRADAZIONE
- PICCOLA FRANA SUPERFICIALE NON FEDELMENTE CARTOGRAFABILE
- PARETE ROCCIOSA SOGGETTA A FENOMENI DI CROLLO DI BLOCCHI
- FESSURA DI TRAZIONE
- ZONA INTERESSATA DA SOLIFUSSO
- PIRAMIDI DI EROSIONE IN DEPOSITI SUPERFICIALI
- CRESTE DI EROSIONE IN DEPOSITI SUPERFICIALI

forme e processi legati all'azione delle acque

- ORLO DI SCARPATA DI EROSIONE TORRENTIZIA
- ORLO DI SCARPATA DI EROSIONE TORRENTIZIA INATTIVA SOGGETTA A FENOMENI DI DEGRADAZIONE QUIESCENTI
- ORLO DI FORRA
- ALVEO CON EROSIONE AL FONDO
- SOLCO DI RUSCELLAMENTO CONCENTRATO
- LOBO DI COLATA DETRITICO-FANGOSA
- AREA SOGGETTA A RUSCELLAMENTO DIFFUSO

altre forme e processi

- TERRAZZO MORFOLOGICO
- CORDONE MORENICO
- GRADINO DI VALLE GLACIALE SOSPESA
- AREA INTERESSATA DA REPTAZIONE DA PASCOLO
- DIREZIONE PRINCIPALE DELLE POTENZIALI ACQUE DI ESONDAZIONE
- DIREZIONE SECONDARIA DELLE POTENZIALI ACQUE DI ESONDAZIONE
- AREA SOGGETTA A RISTAGNO D'ACQUA IN SUPERFICIE
- SORGENTE CAPTATA DALL'ACQUEDOTTO COMUNALE
- SORGENTE
- SORGENTI TEMPORANEE AD ELEVATA PORTATA ("surduli")

opere di regimazione idraulica e interventi antropici

- BRIGLIE IN CALCESTRUZZO
- BRIGLIE IN PIETRE E MALTA
- SOGLIE IN CALCESTRUZZO
- SELCIATONE DI FONDO
- ALVEO CON FONDO RIVESTITO
- MURO DI SPONDA IN CALCESTRUZZO
- MURO DI SPONDA IN PIETRE E MALTA
- SCOGLIERA IN BLOCCHI INTASATI CON CLS
- SCOGLIERA IN BLOCCHI ACCATASTATI
- GABBIONI
- TRATTO DI ALVEO TOMBINATO/TOMBOTTO
- SCARPATA DI ORIGINE ANTROPICA
- POZZO COMUNALE

ubicazione indagni e dati per analisi sismica di secondo livello

- STENDIMENTI REMI
- STENDIMENTI MASW
- STENDIMENTI SISMICA A RIFRAZIONE
- PROVE PENETROMETRICHE
- STRATIGRAFIA POZZO COMUNALE VALURBES
- SCAVI DI ISPEZIONE E DI SBANCAMENTO