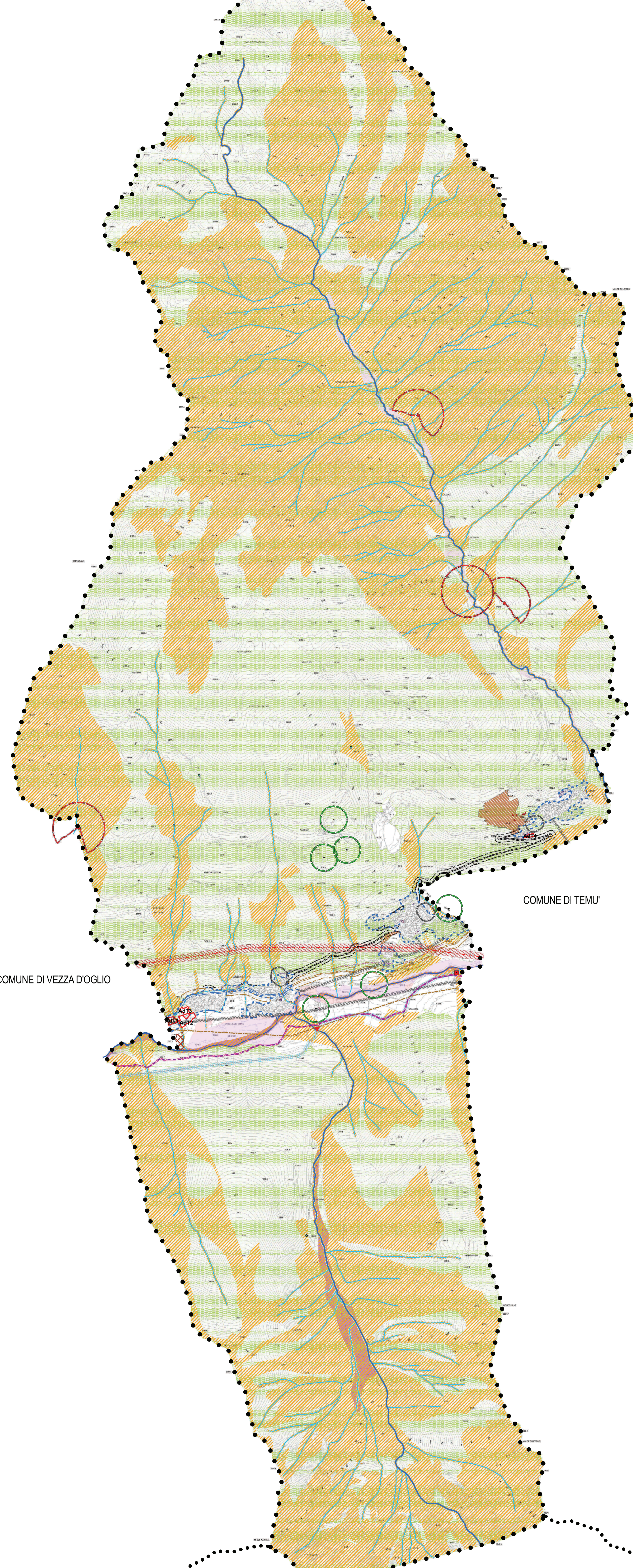


COMUNE DI PONTE DI LEGNO

LEGENDA

- Confine comunale
- Aggiornamento cartografico provvisorio al luglio 2012
- Perimetrazione dei centri abitati ai sensi dell'art.4 D.Lgs 30/04/92 n.285**
- Delimitazione centri abitati
- Fasce di rispetto stradali**
- Fascia di rispetto - 10 m
- Fascia di rispetto - 20 m
- Fascia di rispetto - 30 m
- Vincoli di polizia idraulica**
- Reticolo idrico principale (Ciglio, Vallaro, Fiumedeto)
- Reticolo idrografico minore
- Corsi d'acqua intubati
- Fascia di rispetto del reticolo idrico
- Fascia di rispetto del Fiume Oglio (R.D. n. 253/1904 e D.G.R. n 7/7868 del 2002 e successive modifiche)
- Vincoli derivanti dalla pianificazione di bacino (PAI) - Aree allagabili**
- Con tempo di ritorno pari a 10 anni, a pericolosità molto elevata (area Ee del PAI)
- Con tempo di ritorno pari a 200 anni, a pericolosità elevata (area Eb del PAI)
- Con tempo di ritorno pari a 500 anni, a pericolosità media o moderata (area Em del PAI)
- Fattibilità geologica**
- Fattibilità geologica (classe 4)
- Captazioni**
- ZR Zona di rispetto R = 200 m
- ZTA Zona di Tutela Assoluta R = 10 m
- Captazioni ad uso idropotabile (sorgenti)
- Acquedotti rurali
- Zona di rispetto cimiteriale**
- Zone di rispetto cimiteriali
- Piazzola rifiuti**
- Localizzazione piazzola rifiuti
- Reti tecnologiche**
- Tracciato linea elettrica Alta Tensione Sonico-Temù - progetto interramento - (132 kV)
- Tracciato linea elettrica Alta Tensione - esistente - (220 kV)
- Tracciato linea elettrica Alta Tensione - smantellata (132 kV)
- Tracciato linee elettriche Media Tensione - esistente - (15 kV)
- Fascia di rispetto linea elettrica Alta Tensione Sonico-Temù - progetto interramento = 5 m per lato
- Fascia di rispetto linea elettrica Alta Tensione = 29 m per lato
- Fascia di rispetto linee elettriche Media Tensione = 10 m per lato
- Tracciato linee Telecom
- Tracciato canale Edison
- Fascia di rispetto bacino ex centrale idroelettrica e canale Edison = 10 m per lato
- Bacino ex centrale idroelettrica Edison
- Derivazione Edison
- Antenne telecomunicazioni**
- Antenne radioelettriche e per la telefonia mobile
- Vincolo idrogeologico 3 giugno 1937**
- Ambiti interessati dal vincolo idrogeologico
- Ambiti per l'esercizio dello sci (PTC Parco regionale Adamello)**
- Localizzazione area sciabile
- Allevamenti**
- Distanze da allevamenti 100 m
- Localizzazione allevamenti
- Soprasuoli percorsi dal fuoco**
- Localizzazione soprasuoli percorsi dal fuoco
- Ex discarica rifiuti inerti**
- Area di bonifica idraulica e ambientale - località Saletti
- Ambiti di Trasformazione**
- Ambiti di Trasformazione (AdT)



COMUNE DI VEZZA D'OGLIO

COMUNE DI TEMU'

COMUNE DI EDOLO



PIANO DI GOVERNO DEL TERRITORIO
DOCUMENTO DI PIANO

Mauro Testini - Sindaco
dot. Ondro Cafaro - Segretario comunale
arch. Giovanni Cignognetti - Progettista

VALUTAZIONE AMBIENTALE STRATEGICA
RAPPORTO AMBIENTALE

TAVOLA RIASSUNTIVA DELLE TEMATICHE TERRITORIALI
E AMBITI DI TRASFORMAZIONE
MODIFICATO A SEGUITO ACCOGLIMENTO PARERI E OSSERVAZIONI

scala: 1:10.000
data: ottobre 2012
aggiornamenti: dicembre 2013

numero tavola: 1
documento: 377.03.12.13

