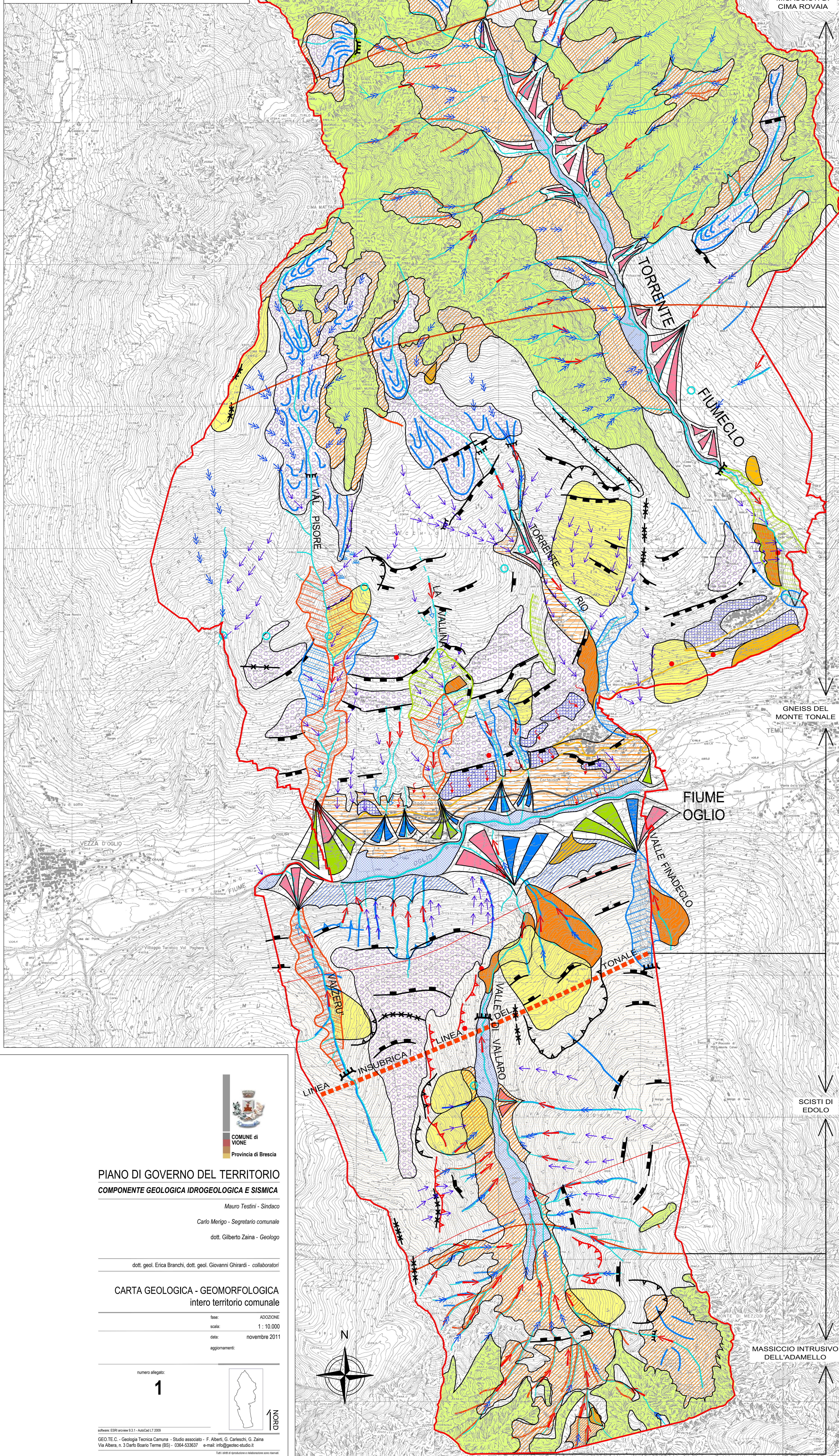


Legenda

Affioramenti rocciosi con crolli	Canale di valanga	Impluvi
Alluvioni di fondovalle	Scarpata/versante in evoluzione attiva	Scarpata/versante in evoluzione inattiva
Depositi glaciali	Scarpata/versante in evoluzione quiescente	Soilflusso
Depositi detritico-colluviali	Conoidi attivi	Conoidi inattivi
Aree terrazzate	Conoidi quiescenti	Canali di colata
Deformazione gravitativa profonda di versante	Contropendenza in roccia	Trincea in roccia
Substrato roccioso fratturato	Cordoni morenici	Cordoni morenici
Falda attiva	Cordoni morenici	Orlo di Terrazzo glaciale
Falda quiescente	Orlo di terrazzo morfologico	Orlo di scarpate in DGPV
Area a franosità superficiale diffusa	Percorso di colata di detrito attiva	Percorso di colata di detrito quiescente
Rete idrografica/corsi d'acqua perenni	Nevali	
Rete idrografica/corsi d'acqua perenni		
Laghi		
Ristagni		
Sorgenti		
Aree in dissesto attivo		
Aree in dissesto quiescente		
Frana non fedelmente cartografabile		
Blocchi		
Orlo di scarpata di degradazione poco estesa attiva		
Orlo di scarpata di degradazione poco estesa inattiva		
Orlo di scarpata di degradazione poco estesa quiescente		



PIANO DI GOVERNO DEL TERRITORIO COMPONENTE GEOLOGICA IDROGEOLOGICA E SISMICA

Mauro Testini - Sindaco
Carlo Merigo - Segretario comunale
dott. Gilberto Zaina - Geologo

dott. geol. Erica Branchi, dott. geol. Giovanni Ghirardi - collaboratori

CARTA GEOLOGICA - GEOMORFOLOGICA intero territorio comunale

fase: ADOZIONE
scala: 1 : 10.000
data: novembre 2011
aggiornamenti:

numero allegato:
1

