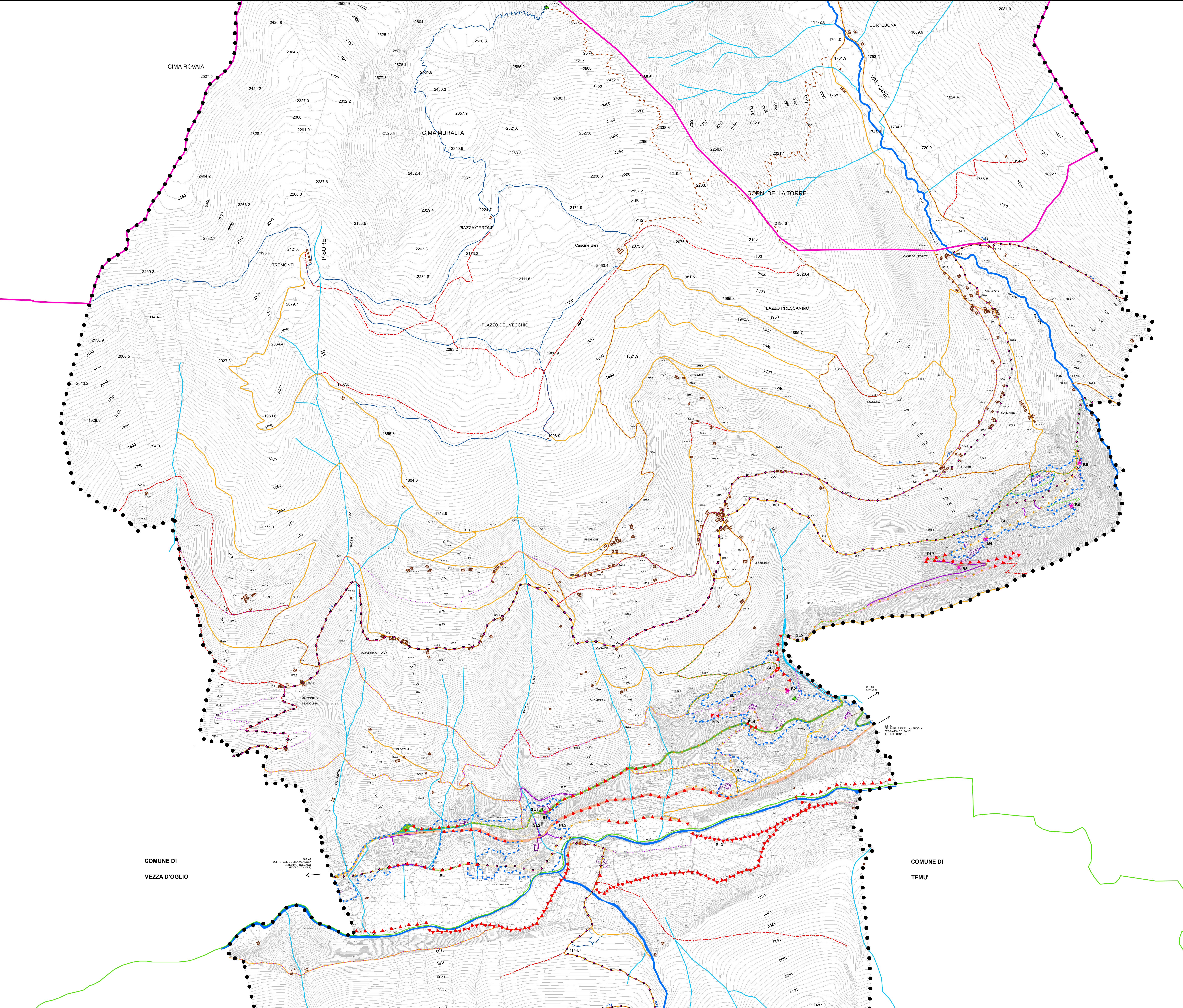


- LEGENDA**
- Confine comunale
 - Aggiornamento cartografico provvisorio al luglio 2012
 - Fiume Oglio e affluenti principali
 - Rete idrica minore
 - ZPS N.57 - Parco Nazionale dello Stelvio (comma f)
 - Parco Regionale dell'Adamello (comma f)
- Perimetrazione del centro abitato**
- Delimitazione centro abitato
 - Land marks
 - Luogo simbolico
- Punti di vista statici**
- Belvedere
- Punti di vista dinamici**
- ▲ Punti di vista di Primo Livello
 - ▲▲ Punti di vista di Secondo Livello
- Edificio storico produttivo**
- Antica segheria Vallaro
- Edifici sparsi**
- Baite e malghe
- Classificazione viabilità**
- S.S.42 - Strada Statale - Rete primaria Tipo C - Viabilità di interesse paesaggistico
 - S.P.80 - Strada Provinciale - Rete secondaria Tipo F
 - Strada Comunale - Rete locale principale Tipo F
 - Strada Comunale - Rete locale secondaria Tipo F
 - Antica strada Vione - Canè
- Viabilità Agro Silvo Pastorale - V.A.S.P.**
- Viabilità Agro Silvo Pastorale - V.A.S.P. esistenti, da riqualificare
 - Viabilità Agro Silvo Pastorale - V.A.S.P. in corso di realizzazione
 - Viabilità Agro Silvo Pastorale - V.A.S.P. in progetto
- Percorsi**
- Percorsi ciclabili esistenti
 - Percorsi pedonali urbani esistenti
 - Percorsi pedonali urbani in progetto
 - Percorsi per mountain-bike esistenti
 - Antica via Carolingia
- Sentieri**
- Sentieri esistenti con valenza comunale
 - Sentieri esistenti (Carta dei sentieri della Valle Camonica)
 - sentiero n.3 "Montino-Villa Dalegno"
 - sentiero n.10 "Mu-Ponte di Legno"
 - sentiero n.65 "Canè-Bivio 65a 65b"
 - sentiero n.65a "Bivio 65-Cima Monticello"
 - sentiero n.65b "Bivio 65-Plaz de l'Azon"
 - sentiero n.66 "Vione-Corno di Bles"
 - sentiero n.72 "Pozzolo-Fiasco del Tonale"
 - sentiero n.84 "Canè-Palazzina del Parco"
- Sentieri ed itinerari da cartografia provinciale (P.T.C.P.)**
- Itinerari di fruizione paesistica
 - Sentieri di valenza paesistica
 - Sentieri da Piano sentieristico provinciale





COMUNE di VIONE
Provincia di Brescia

PIANO DI GOVERNO DEL TERRITORIO
PIANO DEL PAESAGGIO

Mauro Testini - Sindaco
dott. Ondrio Caloro - Segretario comunale
arch. Giovanni Cigognetti - Progettista

arch. Luca Massini - geom. Oscar Pizzini - collaboratori
Luigi Casari - grafico

RILEVANZA PAESISTICA E COMPONENTI IDENTIFICATIVE, PERCETTIVE E VALORIZZATIVE DEL PAESAGGIO

MODIFICATO A SEGUITO ACCOGLIMENTO DELLE OSSERVAZIONI

titolo:	APPROVAZIONE
scala:	1:5.000
data:	marzo 2013
aggiornamenti:	dicembre 2013

numero tavola:	documento:
5.2	377.129.12.13



Studio associato arch. Giovanni Cigognetti - arch. Michele Pizzardi - ing. Carlo Valsecchi - Località d'G (BS)
località San Pao - tel/fax 030-9913807 - e-mail studi@cipa.it