



COMUNE di
VIONE

provincia di Brescia

PIANO DI GOVERNO DEL TERRITORIO

PIANO DEI SERVIZI

ing. Mauro Testini - *Sindaco*
dott. Onofrio Caforio - *Segretario comunale*
arch. Giovanni Cigognetti - *Progettista*

arch. Lucia Massioli - *collaboratore*
Livio Cassa - *grafica*

SERVIZI RICREATIVI

STATO DI FATTO
IN PROGETTO

allegato:



fase: APPROVAZIONE

data: marzo 2013

aggiornamenti:

ADOZIONE:

Delibera consigliare

n. 10

del 24 aprile 2013

ESAME OSSERVAZIONI:

Delibera consigliare

n. 42

del 13 dicembre 2013

APPROVAZIONE:

Delibera consigliare

n. 42

del 13 dicembre 2013

Studio associato arch. Giovanni Cigognetti • arch. Michele Piccardi • ing. Clara Vitale • Lonato d/G (Bs)
località San Polo • tel. 030-9913807 • fax 030-9913682 • e-mail studio@cipivi.it

Tutti i diritti di riproduzione e rielaborazione sono riservati.

STATO DI FATTO

SERVIZI RICREATIVI (V) - STATO DI FATTO

ID	NOME SERVIZIO	GIUDIZIO QUALITATIVO SUGLI SPAZI	NECESSITA' DI INTERVENTI	COSTO TOT NECESSITA' INTERVENTI [€]	POTENZIALITA' E PREVISIONI	COSTO TOT POTENZIALITA' E PREVISIONI [€]
1	Gioco all'aperto	(15-19) CLASSE B				
2	Verde pubblico	(10-14) CLASSE C	Realizzazione impianto illuminazione	15.000,00		
3	Parco urbano	(15-19) CLASSE B				
4	Parco urbano	(15-19) CLASSE B				
5	Verde pubblico	(15-19) CLASSE B				
6	Gioco all'aperto	(15-19) CLASSE B	Sostituzione giochi	10.000,00		
7	Area pic-nic	(10-14) CLASSE C				
8	Verde pubblico e aree attrezzate	(15-19) CLASSE B				
9	Area pic-nic	(10-14) CLASSE C				
10	Gioco all'aperto	(10-14) CLASSE C				
11	Area pic-nic	(10-14) CLASSE C				
12	Area pic-nic	(10-14) CLASSE C				
13	Gioco all'aperto	(10-14) CLASSE C				
14	Area pic-nic	(10-14) CLASSE C				
15	Gioco all'aperto	(15-19) CLASSE B				
16	Area pic-nic	(10-14) CLASSE C				
17	Area pic-nic	(10-14) CLASSE C				
18	Gioco all'aperto	(1-9) CLASSE D	Sistemazione e sostituzione giochi	20.000,00		



Gioco all'aperto

Indirizzo via Adamello

Categoria Piano dei Servizi SP4

PROPRIETA'

Pubblico ente comunale

Privato

Soggezione

FUNZIONE

Categoria servizi ricreativi

Tipologia gioco all'aperto

Funzione secondari

Funzione accessori

Punteggio 5-7 classe B

Giudizio CLASSE B (6)

DATI DIMENSIONALI (mq)

Sup.catastale non determinata

Sup. reale 186 mq

Sup. totale **186 mq**

VINCOLI PAESAGGISTICI

VINCOLI AMMINISTRATIVI

FATTIBILITA' GEOLOGICA

classe 3

ZONIZZAZIONE ACUSTICA

classe III

PIANO PROTEZIONE CIVILE

ACCESSIBILITA' - FRUIZIONE Punteggio

Accessibilità diretta 1

Fruibilità continua 2

Bacino di utenza comunale 1

Servizi disponibili parcheggio 1

Punteggio 5-6 classe B

Giudizio CLASSE B (3)

CONSERVAZIONE EDILIZIA Punteggio

Stato buono 2

GRADO DI SICUREZZA

CONFORMITA'

Barriere architettoniche 1,5
si parz. no non prev.

Impianti elettrici 1,5
si parz. no non prev.

Impianto di irrigazione
si parz. no non prev.

Altre norme di sicurezza 1
si parz. no non prev.

Punteggio 4- 6 classe C

Giudizio CLASSE C (6)

SINTESI QUALITATIVA

Giudizio qualitativo
sugli spazi **(15-19) CLASSE B**





DOTAZIONI

Dotazione minima	solo verde	X
Dotazioni aggiuntive	arbusti	X
	attrezzature (panchine e cestini)	X
	giochi e/o attrezzature sportive leggere	X
	recinzione	X
Impianti tecnologici	illuminazione	
	irrigazione	
Prestazioni aggiuntive	grandi dimensioni	

NECESSITA' INTERVENTI - POTENZIALITA' E PREVISIONI

Costo totale necessità interventi [€]

Costo totale potenzialità e previsioni [€]



Comune di
Vione
Provincia di Brescia

GIOCO ALL'APERTO

Stadolina

STATO DI FATTO

V 1

studio associato arch. G. Cigognetti - arch. M. Piccardi - ing. C. Vitale - località S.Polo - Lonato d/G (BS)

Superficie catastale (non determinata)

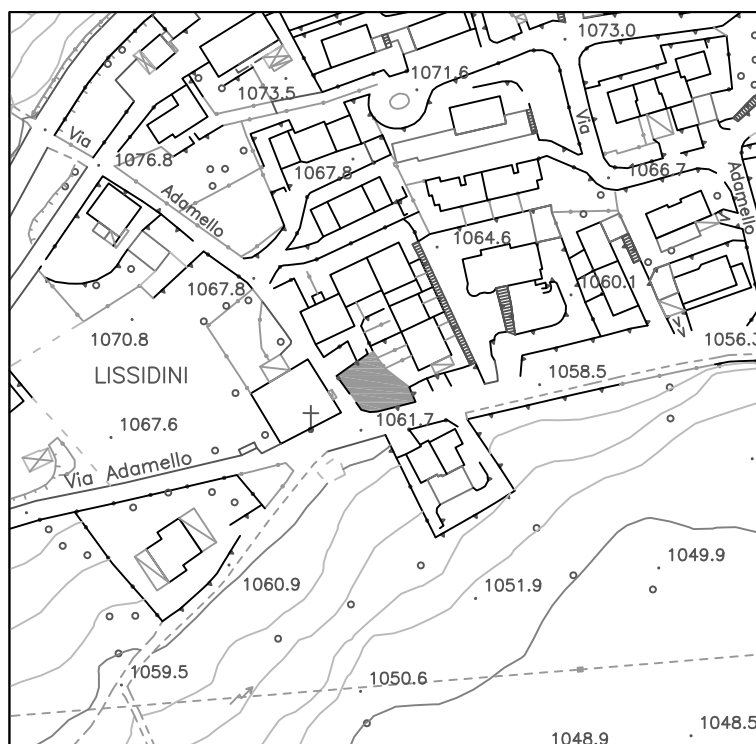
Superficie adibita a verde:

186 mq



Estratto mappa catastale foglio n. 27

scala 1:2000



Estratto aerofotogrammetrico

scala 1:2000

LEGENDA



verde



Verde pubblico

Indirizzo via Adamello trav. 1a - Stadolina

Categoria Piano dei Servizi SP4

PROPRIETA'

Pubblico ente comunale

Privato

Soggezione

FUNZIONE

Categoria servizi ricreativi

Tipologia verde pubblico

Funzione secondari

Funzione accessori

Punteggio 3-4 classe C

Giudizio CLASSE C (4)

DATI DIMENSIONALI (mq)

Sup.catastale non determinata

Sup. reale 811 mq

Sup. totale **811 mq**

VINCOLI PAESAGGISTICI

VINCOLI AMMINISTRATIVI

FATTIBILITA' GEOLOGICA

classe 3

ZONIZZAZIONE ACUSTICA

classe III

PIANO PROTEZIONE CIVILE

ACCESSIBILITA' - FRUIZIONE Punteggio

Accessibilità diretta 1

Fruibilità continua 2

Bacino di utenza comunale 1

Servizi disponibili parcheggio 1

Punteggio 5-6 classe B

Giudizio CLASSE B (3)

CONSERVAZIONE EDILIZIA Punteggio

Stato sufficiente 0,5

GRADO DI SICUREZZA

CONFORMITA'

Barriere architettoniche 0
 si parz. no non prev.

Impianti elettrici
 si parz. no non prev.

Impianto di irrigazione
 si parz. no non prev.

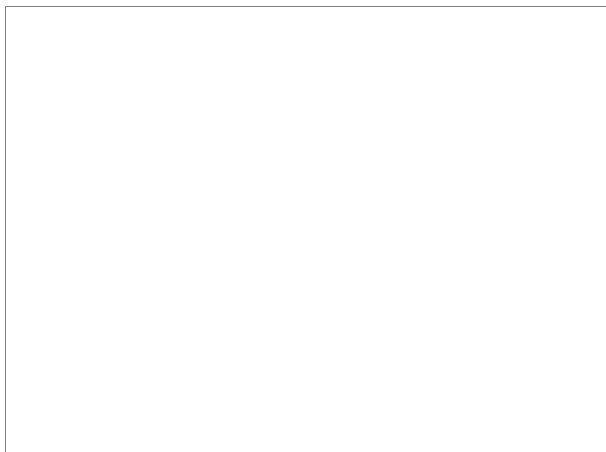
Altre norme di sicurezza 1
 si parz. no non prev.

Punteggio 1-3 classe D

Giudizio CLASSE D (3)

SINTESI QUALITATIVA

Giudizio qualitativo
 sugli spazi **(10-14) CLASSE C**





DOTAZIONI

Dotazione minima	solo verde	X
Dotazioni aggiuntive	arbusti	X
	attrezzature (panchine e cestini)	
	giochi e/o attrezzature sportive leggere	
	recinzione	X
Impianti tecnologici	illuminazione	X
	irrigazione	
Prestazioni aggiuntive	grandi dimensioni	

NECESSITA' INTERVENTI - POTENZIALITA' E PREVISIONI

NECESSITA' INTERVENTI	opere	costo stimato opere [€]	costo stimato oneri fiscali, spese tecniche, imprevisti [€]	costo stimato totale [€]
realizzazione impianto illuminazione	illuminazione percorso pedonale e scala	13.500,00	1.500,00	15.000,00

Costo totale necessità interventi [€]

15.000,00

Costo totale potenzialità e previsioni [€]



Comune di
Vione
Provincia di Brescia

VERDE VIA ADAMELLO

Stadolina

STATO DI FATTO

V 2

studio associato arch. G. Cigognetti - arch. M. Piccardi - ing. C. Vitale - località S.Polo - Lonato d/G (BS)

Superficie catastale (non determinata)

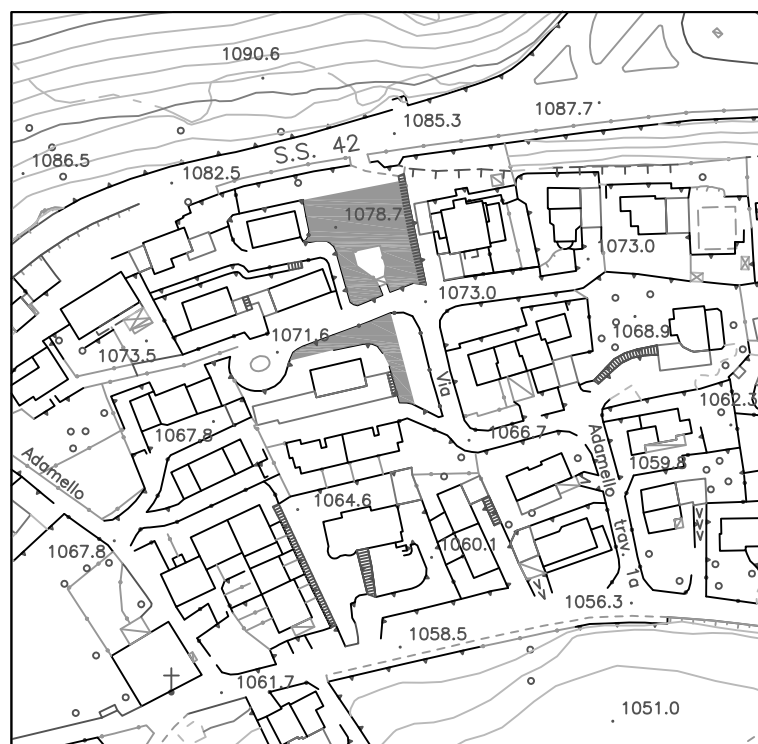
Superficie adibita a verde:

811 mq



Estratto mappa catastale foglio n. 27

scala 1:2000



Estratto aerofotogrammetrico

scala 1:2000

LEGENDA





Parco urbano

Indirizzo via Adamello - Stadolina di sotto

Categoria Piano dei Servizi SP4

PROPRIETA'

Pubblico ente comunale

Privato

Soggezione

FUNZIONE

Categoria servizi ricreativi

Tipologia parco urbano

Funzione secondari

Funzione accessori

Punteggio 5-7 classe B

Giudizio CLASSE B (6)

DATI DIMENSIONALI (mq)

Sup.catastale non determinata

Sup. reale 1.808 mq

Sup. totale **1.808 mq**

VINCOLI PAESAGGISTICI

art.142 D.lgs. 22 gennaio 2004, n.42

VINCOLI AMMINISTRATIVI

Aree allagabili (PAI)

FATTIBILITA' GEOLOGICA

classe 3

ZONIZZAZIONE ACUSTICA

classe III

PIANO PROTEZIONE CIVILE

ACCESSIBILITA' - FRUIZIONE Punteggio

Accessibilità diretta 1

Fruibilità continua 2

Bacino di utenza comunale 1

Servizi disponibili parcheggio 2

Punteggio 5-6 classe B

Giudizio CLASSE B (3)

CONSERVAZIONE EDILIZIA Punteggio

Stato buono 2

GRADO DI SICUREZZA

CONFORMITA'

Barriere architettoniche 1,5
 si parz. no non prev.

Impianti elettrici
 si parz. no non prev.

Impianto di irrigazione
 si parz. no non prev.

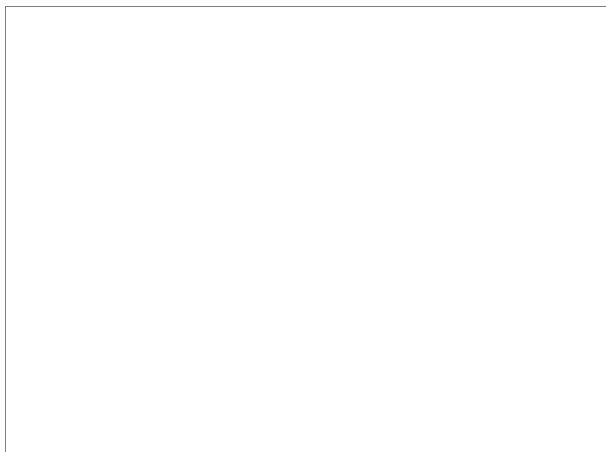
Altre norme di sicurezza 1
 si parz. no non prev.

Punteggio 4- 6 classe C

Giudizio CLASSE C (6)

SINTESI QUALITATIVA

Giudizio qualitativo sugli spazi **(15-19) CLASSE B**





DOTAZIONI

Dotazione minima	solo verde	X
Dotazioni aggiuntive	arbusti	X
	attrezzature (panchine e cestini)	X
	giochi e/o attrezzature sportive leggere	X
	recinzione	X
Impianti tecnologici	illuminazione	
	irrigazione	
Prestazioni aggiuntive	grandi dimensioni	X

NECESSITA' INTERVENTI - POTENZIALITA' E PREVISIONI

Costo totale necessità interventi [€]

Costo totale potenzialità e previsioni [€]



Comune di
Vione
Provincia di Brescia

PARCO OGLIO

Stadolina

STATO DI FATTO

V 3

studio associato arch. G. Cigognetti - arch. M. Piccardi - ing. C. Vitale - località S.Polo - Lonato d/G (BS)

Superficie catastale (non determinata)

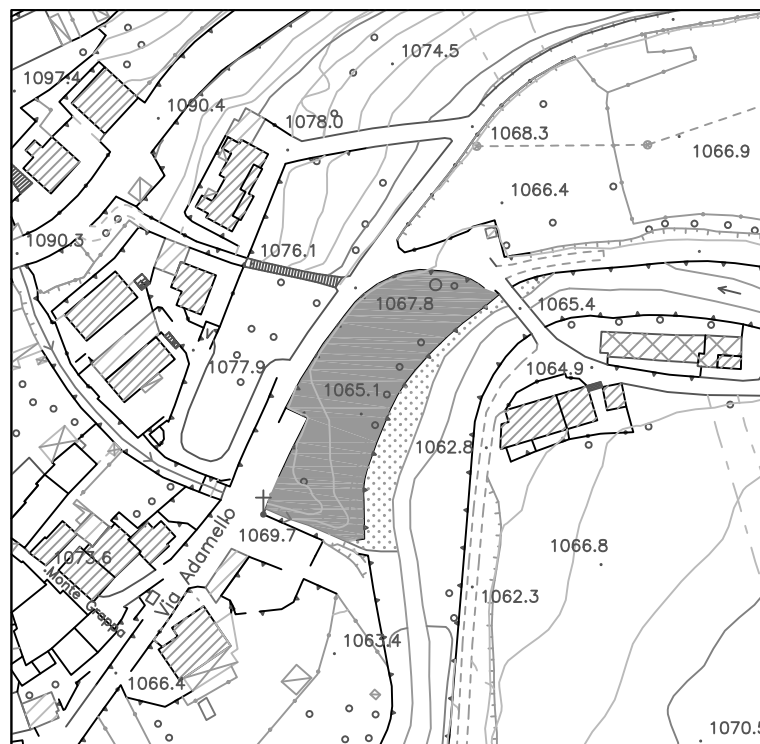
Superficie adibita a verde:

1.808 mq



Estratto mappa catastale foglio n. 31

scala 1:2000



Estratto aerofotogrammetrico

scala 1:2000

LEGENDA

verde



Parco urbano

Indirizzo via Vallaro
Categoria Piano dei Servizi SP4

PROPRIETA'

Pubblico demaniale

Privato

Soggezione

FUNZIONE

Categoria servizi ricreativi

Tipologia parco urbano

Funzione secondari

Funzione accessori

Punteggio 5-7 classe B

Giudizio CLASSE B (6)

DATI DIMENSIONALI (mq)

Sup.catastale non determinata

Sup. reale 2.845 mq

Sup. totale **2.845 mq**

VINCOLI PAESAGGISTICI

art.142 D.lgs. 22 gennaio 2004, n.42

VINCOLI AMMINISTRATIVI

Aree allagabili (PAI), fascia di rispetto allevamenti agricoli

FATTIBILITA' GEOLOGICA

classe 2

ZONIZZAZIONE ACUSTICA

classe III

PIANO PROTEZIONE CIVILE

ACCESSIBILITA' - FRUIZIONE Punteggio

Accessibilità diretta 1

Fruibilità continua 2

Bacino di utenza comunale 1

Servizi disponibili 2
parcaggio, campo sportivo

Punteggio 5-6 classe B

Giudizio CLASSE B (3)

CONSERVAZIONE EDILIZIA Punteggio

Stato buono 2

GRADO DI SICUREZZA

CONFORMITA'

Barriere architettoniche 1,5
si parz. no non prev.

Impianti elettrici
si parz. no non prev.

Impianto di irrigazione
si parz. no non prev.

Altre norme di sicurezza 1
si parz. no non prev.

Punteggio 4- 6 classe C

Giudizio CLASSE C (6)

SINTESI QUALITATIVA

Giudizio qualitativo
sugli spazi **(15-19) CLASSE B**





DOTAZIONI

Dotazione minima	solo verde	X
Dotazioni aggiuntive	arbusti	X
	attrezzature (panchine e cestini)	X
	giochi e/o attrezzature sportive leggere	
	recinzione	
Impianti tecnologici	illuminazione	X
	irrigazione	
Prestazioni aggiuntive	grandi dimensioni	X

NECESSITA' INTERVENTI - POTENZIALITA' E PREVISIONI

Costo totale necessità interventi [€]

Costo totale potenzialità e previsioni [€]



Comune di
Vione
Provincia di Brescia

PARCO CAMPO SPORTIVO

Stadolina

STATO DI FATTO

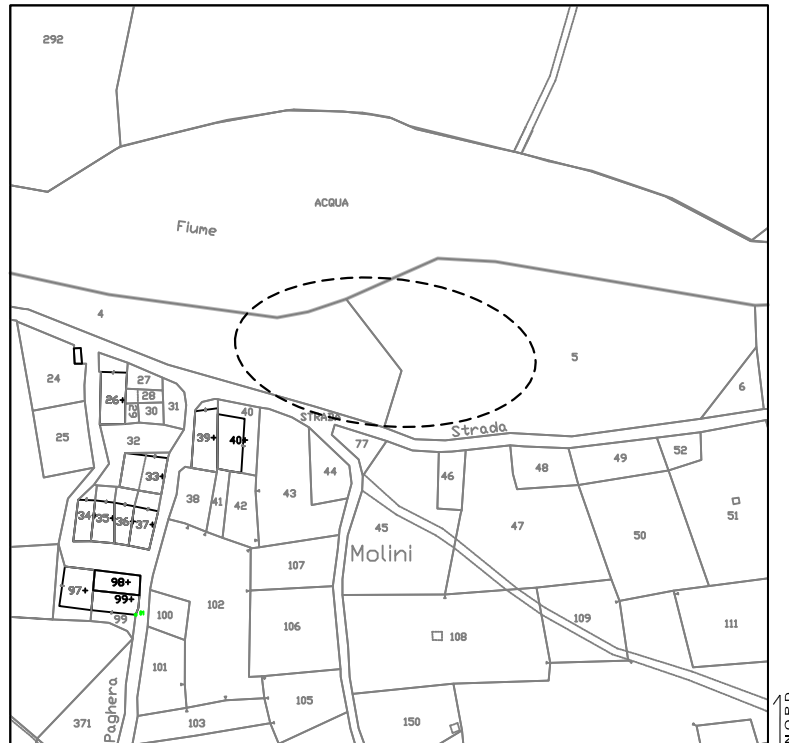


studio associato arch. G. Cigognetti - arch. M. Piccardi - ing. C. Vitale - località S.Polo - Lonato d/G (BS)

Superficie catastale (non determinata)

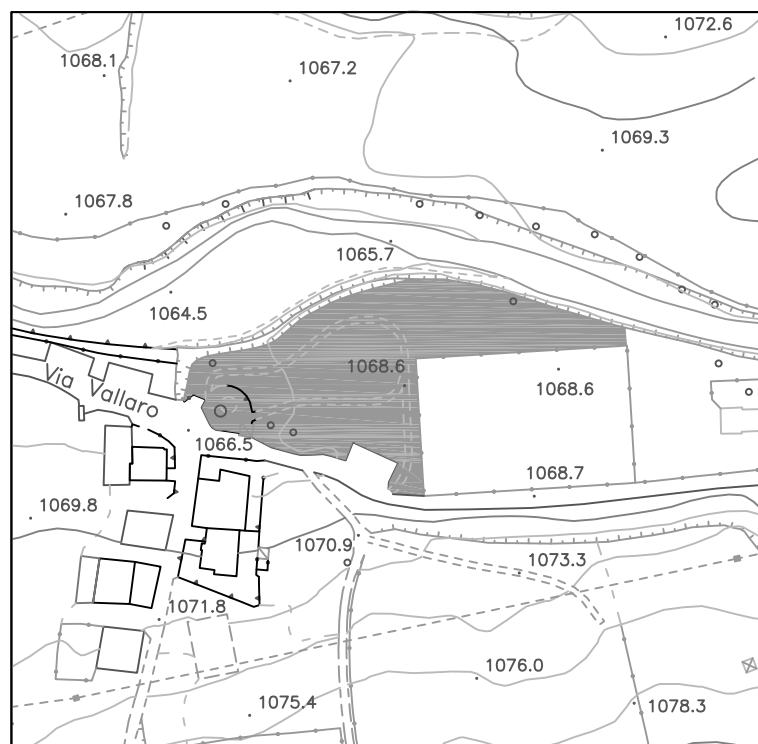
Superficie adibita a verde:

2.845 mq



Estratto mappa catastale foglio n. 32

scala 1:2000



Estratto aerofotogrammetrico

scala 1:2000

LEGENDA





Comune di
Vione
Provincia di Brescia

PIANO DEI SERVIZI

STATO DI FATTO

V **5**

giugno 2012

studio associato arch. G.Cigognetti - arch. M. Piccardi - ing.C. Vitale - località S.Polo - Lonato d/G (Bs)

Verde pubblico

Indirizzo via Nazionale S.S.42

Categoria Piano dei Servizi SP4

PROPRIETA'

Pubblico ente comunale

Privato

Soggezione

FUNZIONE

Categoria servizi ricreativi

Tipologia verde pubblico

Funzione secondari

Funzione accessori

Punteggio 5-7 classe B

Giudizio CLASSE B (6)

DATI DIMENSIONALI (mq)

Sup.catastale non determinata

Sup. reale 335 mq

Sup. totale 335 mq

VINCOLI PAESAGGISTICI

art. 10, 136 e 142 D.lgs. 22 gennaio 2004, n.42

VINCOLI AMMINISTRATIVI

FATTIBILITA' GEOLOGICA

classe 3 e 4

ZONIZZAZIONE ACUSTICA

classe III

PIANO PROTEZIONE CIVILE

ACCESSIBILITA' - FRUIZIONE Punteggio

Accessibilità diretta 1

Fruibilità continua 2

Bacino di utenza comunale 1

Servizi disponibili 2
Ambulatorio, parcheggio

Punteggio 5-6 classe B

Giudizio CLASSE B (3)

CONSERVAZIONE EDILIZIA Punteggio

Stato buono 2

GRADO DI SICUREZZA

CONFORMITA'

Barriere architettoniche 1,5
si parz. no non prev.

Impianti elettrici
si parz. no non prev.

Impianto di irrigazione
si parz. no non prev.

Altre norme di sicurezza 1
si parz. no non prev.

Punteggio 4- 6 classe C

Giudizio CLASSE C (6)

SINTESI QUALITATIVA

Giudizio qualitativo
sugli spazi (15-19) CLASSE B





DOTAZIONI

Dotazione minima	solo verde	X
Dotazioni aggiuntive	arbusti	X
	attrezzature (panchine e cestini)	X
	giochi e/o attrezzature sportive leggere	
	recinzione	X
Impianti tecnologici	illuminazione	X
	irrigazione	
Prestazioni aggiuntive	grandi dimensioni	

NECESSITA' INTERVENTI - POTENZIALITA' E PREVISIONI

Costo totale necessità interventi [€]

Costo totale potenzialità e previsioni [€]



Comune di
Vione
Provincia di Brescia

VERDE

Stadolina

STATO DI FATTO

V 5

studio associato arch. G. Cigognetti - arch. M. Piccardi - ing. C. Vitale - località S.Polo - Lonato d/G (BS)

Superficie catastale (non determinata)

Superficie adibita a verde:

335 mq



Estratto mappa catastale foglio n. 30

scala 1:2000



Estratto aerofotogrammetrico

scala 1:2000

LEGENDA





Gioco all'aperto

Indirizzo via S. Giacomo - Stadolina

Categoria Piano dei Servizi SP4

PROPRIETA'

Pubblico altro ente pubblico (Vicinia Stadolina)

Privato

Soggezione

FUNZIONE

Categoria servizi ricreativi

Tipologia gioco all'aperto

Funzione secondari

Funzione accessori

Punteggio 5-7 classe B

Giudizio CLASSE B (6)

DATI DIMENSIONALI (mq)

Sup.catastale non determinata

Sup. reale 480 mq

Sup. totale **480 mq**

VINCOLI PAESAGGISTICI

art. 136 e 142 D.lgs. 22 gennaio 2004, n.42

VINCOLI AMMINISTRATIVI

FATTIBILITA' GEOLOGICA

classe 3 e 4

ZONIZZAZIONE ACUSTICA

classe III

PIANO PROTEZIONE CIVILE

ACCESSIBILITA' - FRUIZIONE Punteggio

Accessibilità diretta 1

Fruibilità continua 2

Bacino di utenza comunale 1

Servizi disponibili parcheggio 1

Punteggio 5-6 classe B

Giudizio CLASSE B (3)

CONSERVAZIONE EDILIZIA Punteggio

Stato buono 2

GRADO DI SICUREZZA

CONFORMITA'

Barriere architettoniche 1,5
si parz. no non prev.

Impianti elettrici
si parz. no non prev.

Impianto di irrigazione
si parz. no non prev.

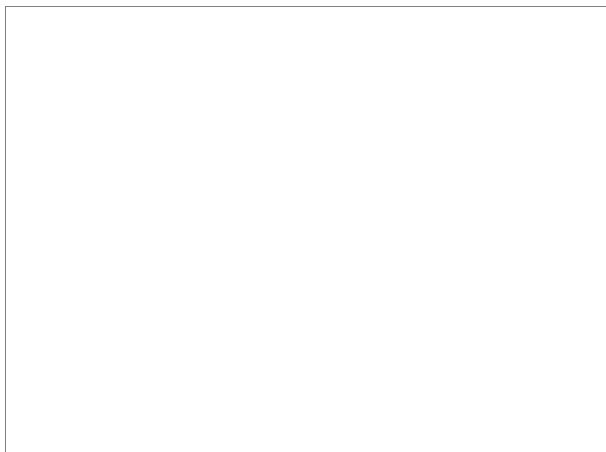
Altre norme di sicurezza 1
si parz. no non prev.

Punteggio 4- 6 classe C

Giudizio CLASSE C (6)

SINTESI QUALITATIVA

Giudizio qualitativo sugli spazi **(15-19) CLASSE B**





DOTAZIONI

Dotazione minima	solo verde	X
Dotazioni aggiuntive	arbusti	X
	attrezzature (panchine e cestini)	X
	giochi e/o attrezzature sportive leggere	X
	recinzione	X
Impianti tecnologici	illuminazione indiretta	X
	irrigazione	
Prestazioni aggiuntive	grandi dimensioni	

NECESSITA' INTERVENTI - POTENZIALITA' E PREVISIONI

NECESSITA' INTERVENTI	opere	costo stimato opere [€]	costo stimato oneri fiscali, spese tecniche, imprevisti [€]	costo stimato totale [€]
Sostituzione giochi		9.000,00	1.000,00	10.000,00

Costo totale necessità interventi [€]

10.000,00

Costo totale potenzialità e previsioni [€]



Comune di
Vione
Provincia di Brescia

GIOCO ALL'APERTO

ex scuola materna Stadolina

STATO DI FATTO

V 6

studio associato arch. G. Cigognetti - arch. M. Piccardi - ing. C. Vitale - località S.Polo - Lonato d/G (BS)

Superficie catastale (non determinata)

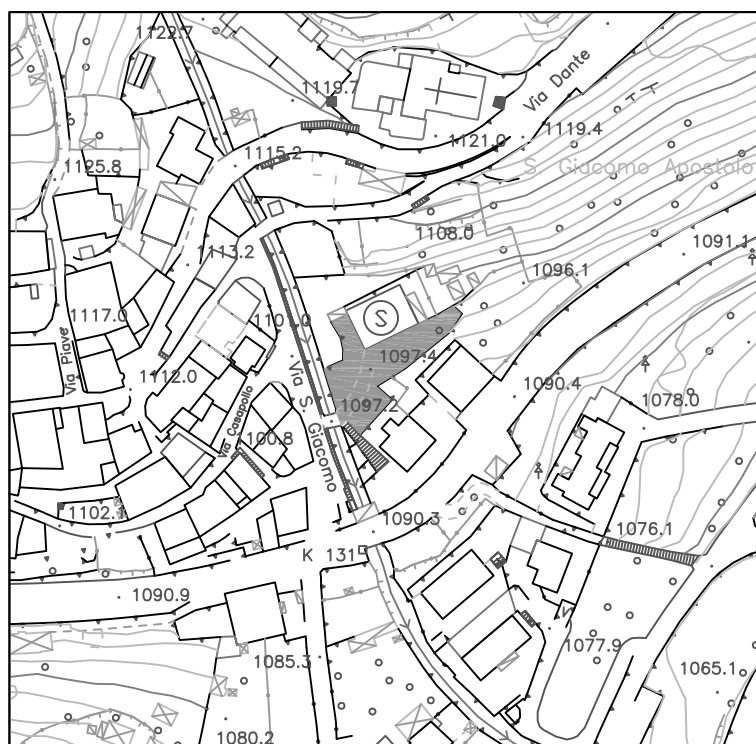
Superficie adibita a verde:

480 mq



Estratto mappa catastale foglio n. 30

scala 1:2000



Estratto aerofotogrammetrico

scala 1:2000

LEGENDA





Area pic-nic

Indirizzo loc. Valle di Canè

Categoria Piano dei Servizi SP4

PROPRIETA'

Pubblico ente comunale

Privato

Soggezione

FUNZIONE

Categoria servizi ricreativi

Tipologia area pic-nic

Funzione secondari

Funzione accessori

Punteggio 5-7 classe B

Giudizio CLASSE B (6)

DATI DIMENSIONALI (mq)

Sup.catastale non determinata

Sup. reale 128 mq

Sup. totale **128 mq**

VINCOLI PAESAGGISTICI

art.142 D.lgs. 22 gennaio 2004, n.42

VINCOLI AMMINISTRATIVI

vincolo idrogeologico e reticolo idrico

FATTIBILITA' GEOLOGICA

classe 3 e 4

ZONIZZAZIONE ACUSTICA

classe III

PIANO PROTEZIONE CIVILE

ACCESSIBILITA' - FRUIZIONE Punteggio

Accessibilità diretta 1

Fruibilità continua 2

Bacino di utenza sovracomunale 2

Servizi disponibili parcheggio 1

Punteggio 5-6 classe B

Giudizio CLASSE B (3)

CONSERVAZIONE EDILIZIA Punteggio

Stato buono 2

GRADO DI SICUREZZA

CONFORMITA'

Barriere architettoniche 0
si parz. no non prev.

Impianti elettrici
si parz. no non prev.

Impianto di irrigazione
si parz. no non prev.

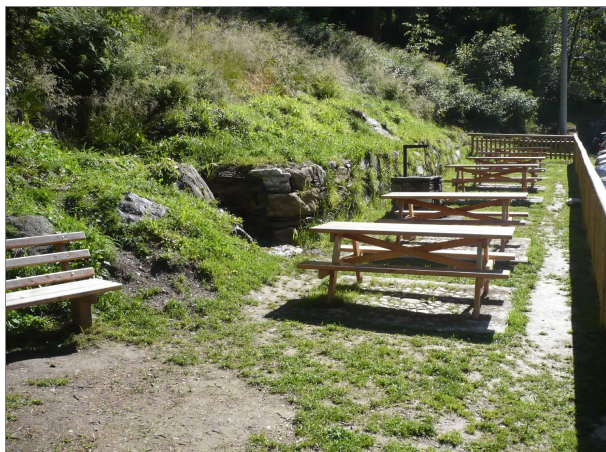
Altre norme di sicurezza 1
si parz. no non prev.

Punteggio 1-3 classe D

Giudizio CLASSE D (3)

SINTESI QUALITATIVA

Giudizio qualitativo
sugli spazi **(10-14) CLASSE C**





DOTAZIONI

Dotazione minima	solo verde	X
Dotazioni aggiuntive	arbusti	X
	attrezzature (panchine e cestini)	X
	giochi e/o attrezzature sportive leggere	
	recinzione	X
Impianti tecnologici	illuminazione	X
	irrigazione	
Prestazioni aggiuntive	grandi dimensioni	

NECESSITA' INTERVENTI - POTENZIALITA' E PREVISIONI

Costo totale necessità interventi [€]

Costo totale potenzialità e previsioni [€]



Comune di
Vione
Provincia di Brescia

AREA PIC-NIC

Canè

STATO DI FATTO

V 7

studio associato arch. G. Cigognetti - arch. M. Piccardi - ing. C. Vitale - località S.Polo - Lonato d/G (BS)

Superficie catastale (non determinata)

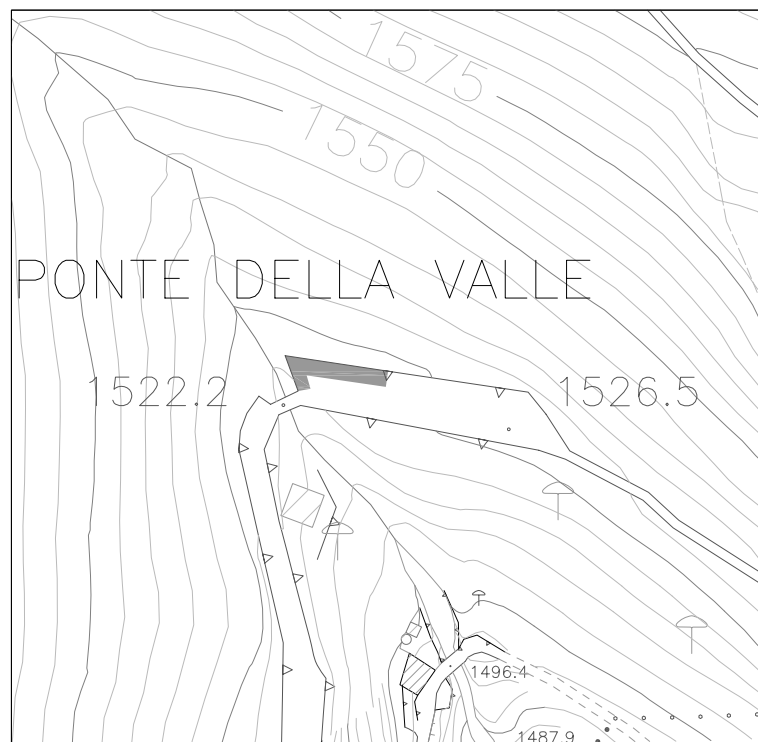
Superficie adibita ad area pic-nic:

128 mq



Estratto mappa catastale foglio n. 10

scala 1:2000



Estratto aerofotogrammetrico

scala 1:2000

LEGENDA





Comune di
Vione
Provincia di Brescia

PIANO DEI SERVIZI

STATO DI FATTO

V | **8**

dicembre 2012

studio associato arch. G.Cigognetti - arch. M. Piccardi - ing.C. Vitale - località S.Polo - Lonato d/G (Bs)

Verde pubblico e aree attrezzate

Indirizzo S.S.42 - Via Nazionale

Categoria Piano dei Servizi SP4

PROPRIETA'

Pubblico ente comunale

Privato ANAS(sottopasso S.S.42)
33mq

Soggezione

FUNZIONE

Categoria servizi ricreativi

Tipologia verde pubblico

Funzione secondari

Funzione accessori

Punteggio 5-7 classe B

Giudizio CLASSE B (6)

DATI DIMENSIONALI (mq)

Sup.catastale non determinata

Sup. reale 161 mq

Sup. totale **194 mq**

VINCOLI PAESAGGISTICI

art.136 (parte) e art. 142 D.lgs. 22 gennaio 2004, n.42

VINCOLI AMMINISTRATIVI

FATTIBILITA' GEOLOGICA

classe 3 e 4

ZONIZZAZIONE ACUSTICA

classe III

PIANO PROTEZIONE CIVILE

ACCESSIBILITA' - FRUIZIONE Punteggio

Accessibilità diretta 1

Fruibilità continua 2

Bacino di utenza comunale 1

Servizi disponibili 2
parcheggio, ambulatorio, fermata TPL

Punteggio 5-6 classe B

Giudizio CLASSE B (3)

CONSERVAZIONE EDILIZIA Punteggio

Stato buono 2

GRADO DI SICUREZZA

CONFORMITA'

Barriere architettoniche 1,5
si parz. no non prev.

Impianti elettrici 1,5
si parz. no non prev.

Impianto di irrigazione
si parz. no non prev.

Altre norme di sicurezza 1
si parz. no non prev.

Punteggio 4- 6 classe C

Giudizio CLASSE C (6)

SINTESI QUALITATIVA

Giudizio qualitativo
sugli spazi **(15-19) CLASSE B**





DOTAZIONI

Dotazione minima	solo verde	
Dotazioni aggiuntive	arbusti	X
	attrezzature (panchine e cestini)	X
	giochi e/o attrezzature sportive leggere	
	recinzione	X
Impianti tecnologici	illuminazione indiretta	X
	irrigazione indiretta	X
Prestazioni aggiuntive	grandi dimensioni	

NECESSITA' INTERVENTI - POTENZIALITA' E PREVISIONI

Costo totale necessità interventi [€]

Costo totale potenzialità e previsioni [€]



Comune di
Vione
Provincia di Brescia

VERDE PUBBLICO E AREE ATTREZZATE Stadolina STATO DI FATTO

V 8

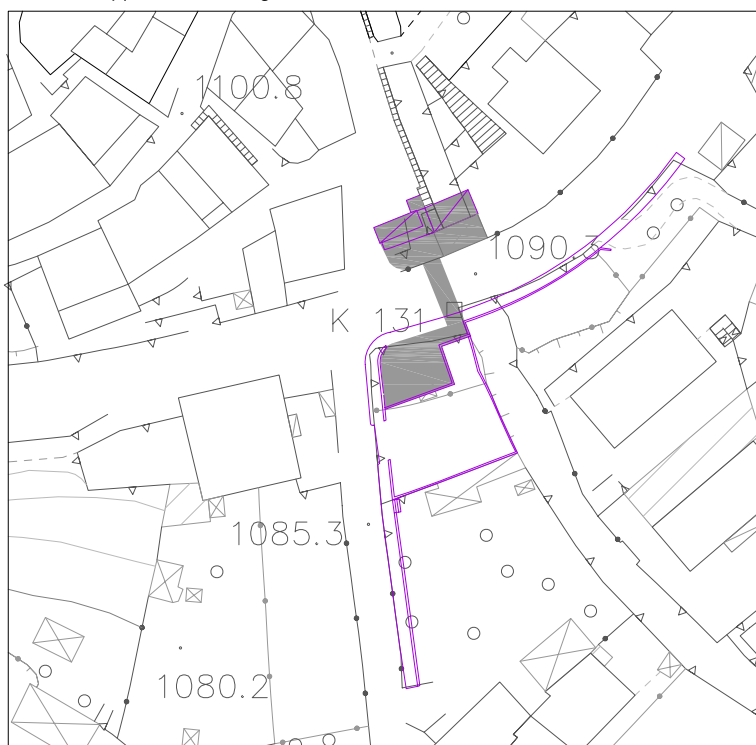
studio associato arch. G. Cigognetti - arch. M. Piccardi - ing. C. Vitale - località S.Polo - Lonato d/G (BS)

Superficie catastale: non determinata
Superficie adibita a verde pubblico e aree attrezzate: 161 mq
Superficie adibita a sottopasso: 33 mq
Superficie totale: 194 mq



Estratto mappa catastale fogli n.30-31



scala 1:1000

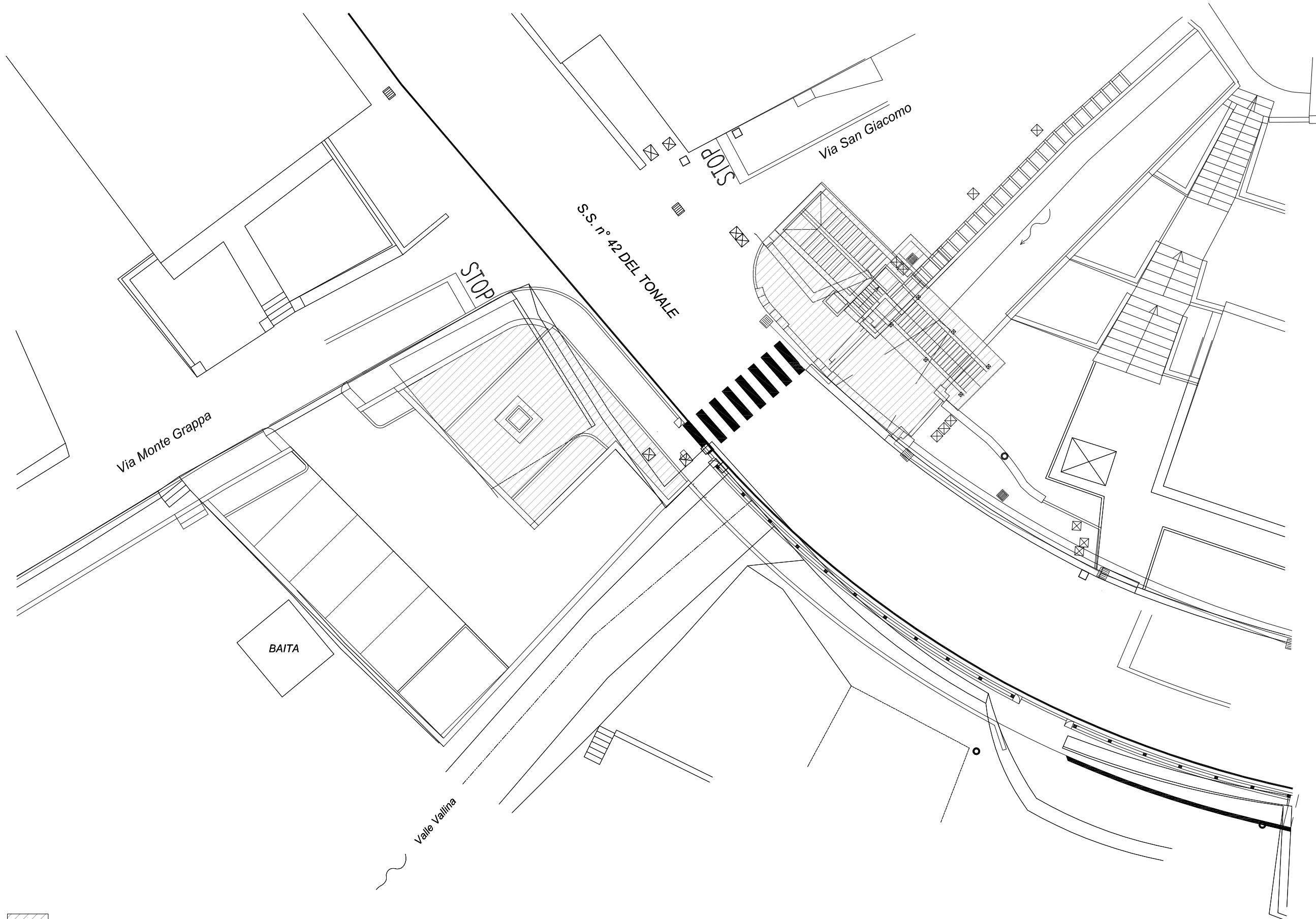



Estratto aerofotogrammetrico

scala 1:1000

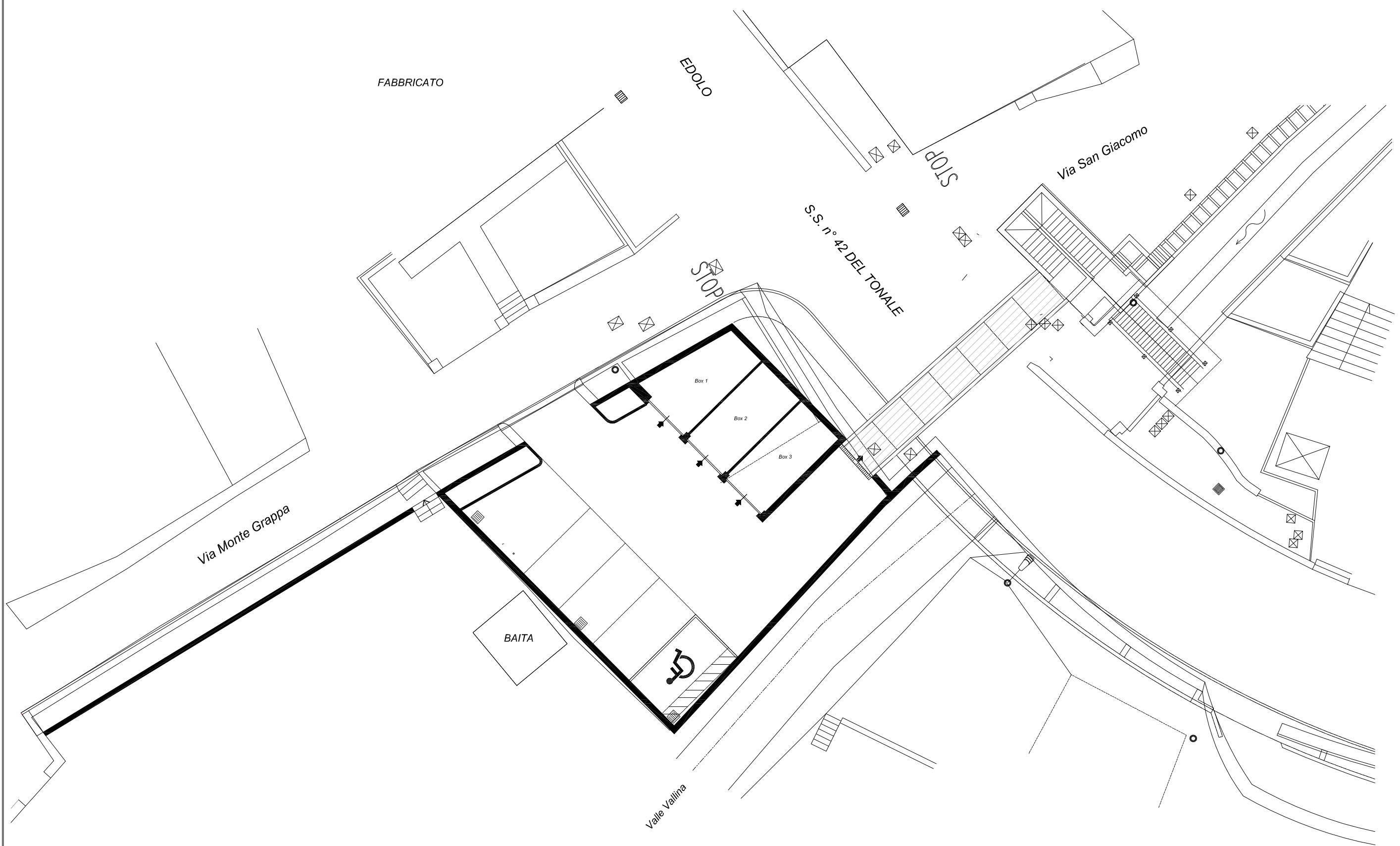
LEGENDA


-  verde pubblico e aree attrezzate
-  aggiornamento cartografico al luglio 2012



 superficie aree attrezzate mq. 161

Pianta aree attrezzate e tunnel scala 1:200



 superficie tunnel sottopasso mq. 33



Area pic-nic

Indirizzo loc. Segheria di Canè

Categoria Piano dei Servizi SP4

PROPRIETA'

Pubblico ente comunale

Privato

Soggezione

FUNZIONE

Categoria servizi ricreativi

Tipologia area pic-nic

Funzione secondari

Funzione accessori

Punteggio 3-4 classe C

Giudizio CLASSE C (4)

DATI DIMENSIONALI (mq)

Sup.catastale non determinata

Sup. reale 149 mq

Sup. totale **149 mq**

VINCOLI PAESAGGISTICI

art.142 D.lgs. 22 gennaio 2004, n.42

VINCOLI AMMINISTRATIVI

vincolo idrogeologico

FATTIBILITA' GEOLOGICA

classe 3

ZONIZZAZIONE ACUSTICA

classe III

PIANO PROTEZIONE CIVILE

ACCESSIBILITA' - FRUIZIONE Punteggio

Accessibilità indiretta 0

Fruibilità continua 2

Bacino di utenza sovracomunale 2

Servizi disponibili servizi culturali 1

Punteggio 5-6 classe B

Giudizio CLASSE B (3)

CONSERVAZIONE EDILIZIA Punteggio

Stato buono 2

GRADO DI SICUREZZA

CONFORMITA'

Barriere architettoniche 0
 si parz. no non prev.

Impianti elettrici
 si parz. no non prev.

Impianto di irrigazione
 si parz. no non prev.

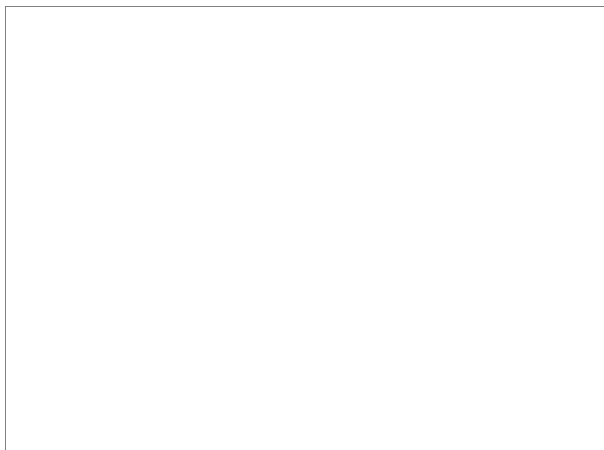
Altre norme di sicurezza 1
 si parz. no non prev.

Punteggio 1-3 classe D

Giudizio CLASSE D (3)

SINTESI QUALITATIVA

Giudizio qualitativo sugli spazi **(10-14) CLASSE C**





DOTAZIONI

Dotazione minima	solo verde	X
Dotazioni aggiuntive	arbusti	X
	attrezzature (panchine e cestini)	X
	giochi e/o attrezzature sportive leggere	
	recinzione	X
Impianti tecnologici	illuminazione indiretta	
	irrigazione	
Prestazioni aggiuntive	grandi dimensioni	

NECESSITA' INTERVENTI - POTENZIALITA' E PREVISIONI

Costo totale necessità interventi [€]

Costo totale potenzialità e previsioni [€]



Comune di
Vione
Provincia di Brescia

AREA PIC-NIC

Segheria di Canè

STATO DI FATTO

V 9

studio associato arch. G. Cigognetti - arch. M. Piccardi - ing. C. Vitale - località S.Polo - Lonato d/G (BS)

Superficie catastale (non determinata)

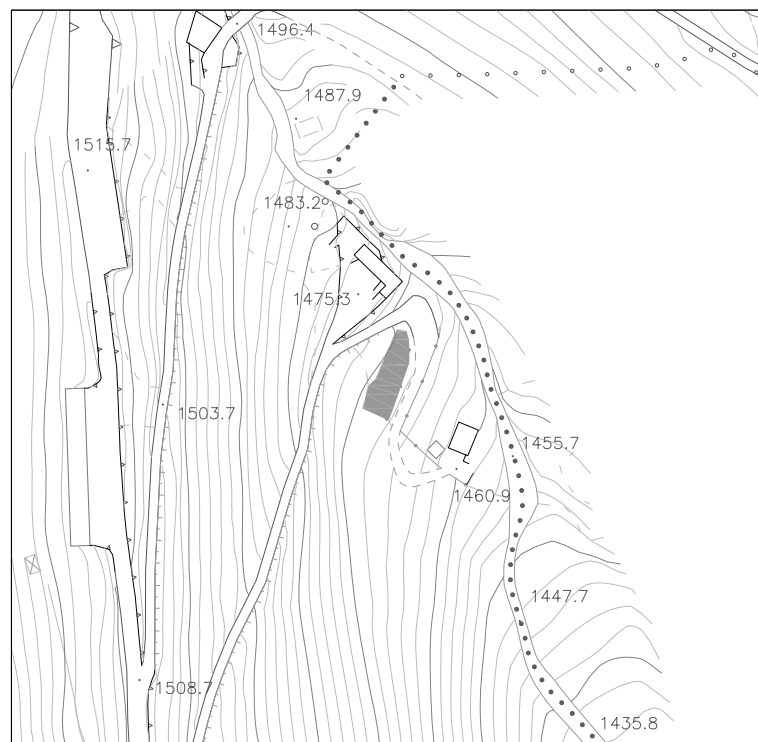
Superficie adibita ad area pic-nic:

149 mq



Estratto mappa catastale foglio n. 11

scala 1:2000



Estratto aerofotogrammetrico

scala 1:2000

LEGENDA





Gioco all'aperto

Indirizzo via Cadi - Canè

Categoria Piano dei Servizi SP4

PROPRIETA'

Pubblico ente comunale

Privato (parte) soggetto privato

Soggezione (parte) da convenzionare

FUNZIONE

Categoria servizi ricreativi

Tipologia gioco all'aperto

Funzione secondari

Funzione accessori

Punteggio 3-4 classe C

Giudizio CLASSE C (4)

DATI DIMENSIONALI (mq)

Sup.catastale non determinata

Sup. reale 139 mq

Sup. totale **139 mq**

VINCOLI PAESAGGISTICI

VINCOLI AMMINISTRATIVI

vincolo idrogeologico

FATTIBILITA' GEOLOGICA

classe 3

ZONIZZAZIONE ACUSTICA

classe III

PIANO PROTEZIONE CIVILE

ACCESSIBILITA' - FRUIZIONE Punteggio

Accessibilità indiretta 0

Fruibilità continua 2

Bacino di utenza comunale 1

Servizi disponibili 2
parcheggio, campo sportivo

Punteggio 5-6 classe B

Giudizio CLASSE B (3)

CONSERVAZIONE EDILIZIA Punteggio

Stato buono 2

GRADO DI SICUREZZA

CONFORMITA'

Barriere architettoniche 0
si parz. no non prev.

Impianti elettrici
si parz. no non prev.

Impianto di irrigazione
si parz. no non prev.

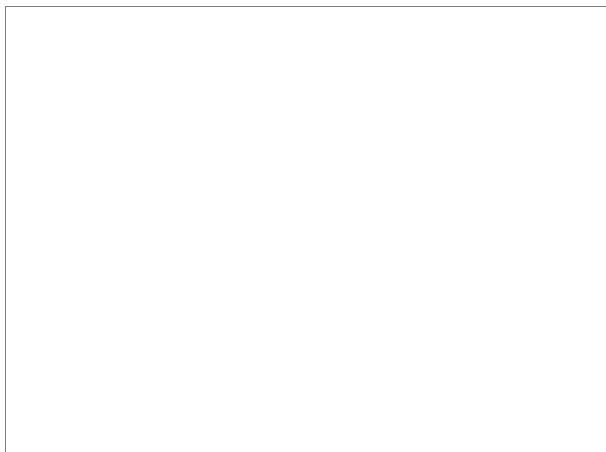
Altre norme di sicurezza 0,5
si parz. no non prev.

Punteggio 1-3 classe D

Giudizio CLASSE D (3)

SINTESI QUALITATIVA

Giudizio qualitativo
sugli spazi **(10-14) CLASSE C**





DOTAZIONI

Dotazione minima	solo verde	X
Dotazioni aggiuntive	arbusti	
	attrezzature (panchine e cestini)	X
	giochi e/o attrezzature sportive leggere	X
	recinzione	
Impianti tecnologici	illuminazione indiretta	X
	irrigazione	
Prestazioni aggiuntive	grandi dimensioni	

NECESSITA' INTERVENTI - POTENZIALITA' E PREVISIONI

Costo totale necessità interventi [€]

Costo totale potenzialità e previsioni [€]



Comune di
Vione
Provincia di Brescia

GIOCO ALL'APERTO

Canè

STATO DI FATTO

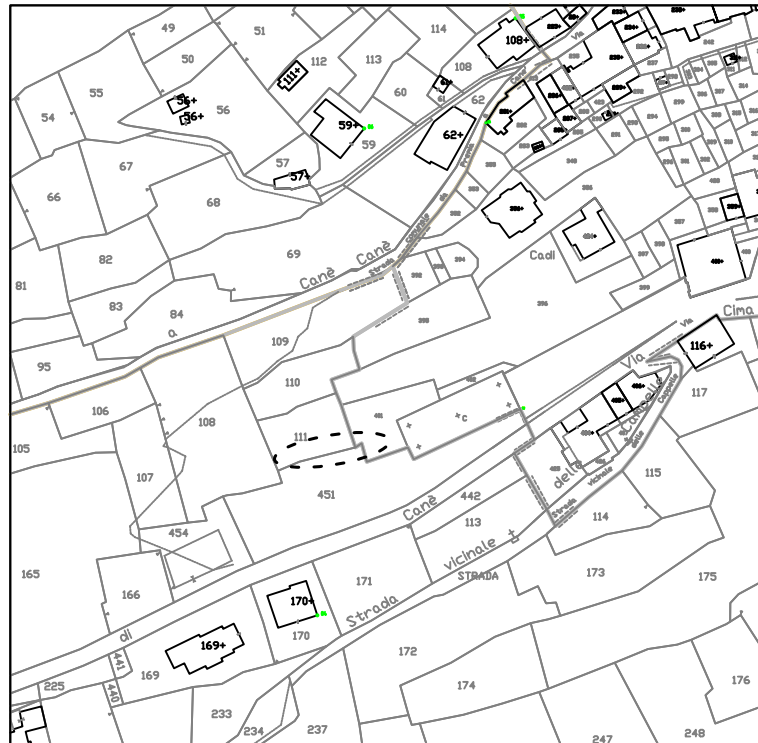
V 10

studio associato arch. G. Cigognetti - arch. M. Piccardi - ing. C. Vitale - località S.Polo - Lonato d/G (BS)

Superficie catastale (non determinata)

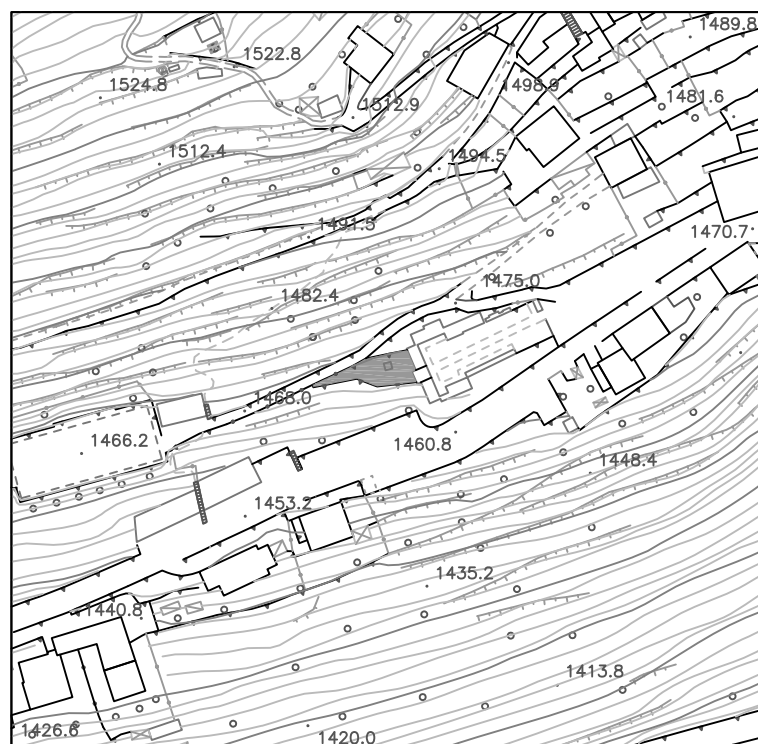
Superficie adibita a verde:

139 mq



Estratto mappa catastale foglio n. 21 - 22

scala 1:2000



Estratto aerofotogrammetrico

scala 1:2000

LEGENDA





Area pic-nic

Indirizzo Loc. Cortebona - Canè

Categoria Piano dei Servizi SP4

PROPRIETA'

Pubblico

Privato soggetto privato

Soggezione da convenzionare

FUNZIONE

Categoria servizi ricreativi

Tipologia area pic-nic

Funzione secondari

Funzione accessori

Punteggio 3-4 classe C

Giudizio CLASSE C (4)

DATI DIMENSIONALI (mq)

Sup.catastale non determinata

Sup. reale 1.248 mq

Sup. totale **1.248 mq**

VINCOLI PAESAGGISTICI

art.142 D.lgs. 22 gennaio 2004, n.42

VINCOLI AMMINISTRATIVI

vincolo idrogeologico e reticolo idrico

FATTIBILITA' GEOLOGICA

classe 3 e 4

ZONIZZAZIONE ACUSTICA

PIANO PROTEZIONE CIVILE

ACCESSIBILITA' - FRUIZIONE Punteggio

Accessibilità indiretta 0

Fruibilità continua 2

Bacino di utenza sovracomunale 2

Servizi disponibili 2
parcheggio, punto informazioni Parco

Punteggio 5-6 classe B

Giudizio CLASSE B (3)

CONSERVAZIONE EDILIZIA Punteggio

Stato buono 2

GRADO DI SICUREZZA

CONFORMITA'

Barriere architettoniche 0
si parz. no non prev.

Impianti elettrici
si parz. no non prev.

Impianto di irrigazione
si parz. no non prev.

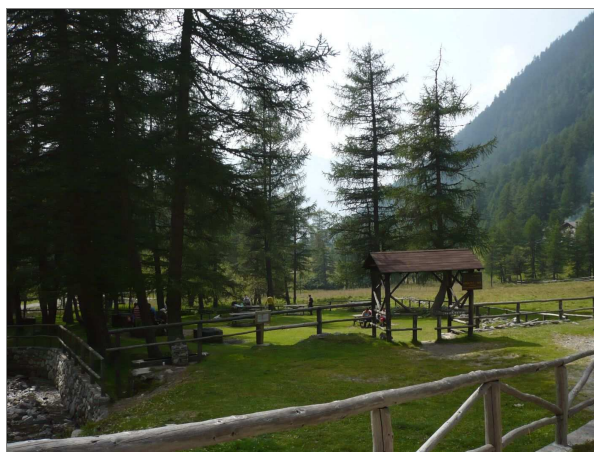
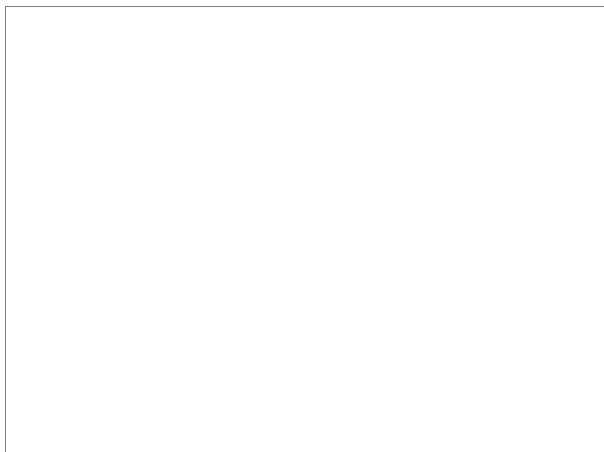
Altre norme di sicurezza 1
si parz. no non prev.

Punteggio 1-3 classe D

Giudizio CLASSE D (3)

SINTESI QUALITATIVA

Giudizio qualitativo
sugli spazi **(10-14) CLASSE C**





DOTAZIONI

Dotazione minima	solo verde	X
Dotazioni aggiuntive	arbusti	
	attrezzature (panchine e cestini)	X
	giochi e/o attrezzature sportive leggere	X
	recinzione	
Impianti tecnologici	illuminazione indiretta	
	irrigazione	
Prestazioni aggiuntive	grandi dimensioni	

NECESSITA' INTERVENTI - POTENZIALITA' E PREVISIONI

Costo totale necessità interventi [€]

Costo totale potenzialità e previsioni [€]



Comune di
Vione
Provincia di Brescia

AREA PIC-NIC, LOC. CORTEBONA

Val Canè

STATO DI FATTO

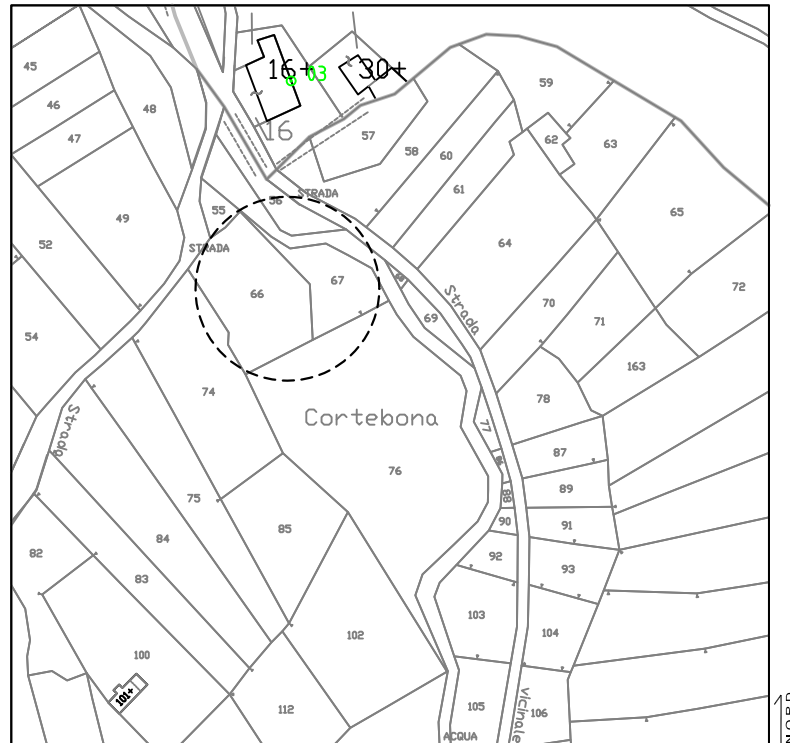
V 11

studio associato arch. G. Cigognetti - arch. M. Piccardi - ing. C. Vitale - località S.Polo - Lonato d/G (BS)

Superficie catastale (non determinata)

Superficie adibita a verde:

1248 mq



Estratto mappa catastale foglio n. 4

scala 1:2000



Estratto aerofotogrammetrico

scala 1:2000

LEGENDA





Area pic-nic

Indirizzo Loc. Pigadoc
Categoria Piano dei Servizi SP4

PROPRIETA'

Pubblico ente comunale

Privato

Soggezione

FUNZIONE

Categoria servizi ricreativi

Tipologia area pic-nic

Funzione secondari

Funzione accessori

Punteggio 5-7 classe B

Giudizio CLASSE B (6)

DATI DIMENSIONALI (mq)

Sup.catastale non determinata

Sup. reale 320 mq

Sup. totale **320 mq**

VINCOLI PAESAGGISTICI

art.142 D.lgs. 22 gennaio 2004, n.42

VINCOLI AMMINISTRATIVI

vincolo idrogeologico

FATTIBILITA' GEOLOGICA

classe 3

ZONIZZAZIONE ACUSTICA

PIANO PROTEZIONE CIVILE

ACCESSIBILITA' - FRUIZIONE Punteggio

Accessibilità indiretta 0

Fruibilità continua 2

Bacino di utenza sovracomunale 2

Servizi disponibili nessuno 0

Punteggio 3-4 classe C

Giudizio CLASSE C (2)

CONSERVAZIONE EDILIZIA Punteggio

Stato buono 2

GRADO DI SICUREZZA

CONFORMITA'

Barriere architettoniche 0
si parz. no non prev.

Impianti elettrici
si parz. no non prev.

Impianto di irrigazione
si parz. no non prev.

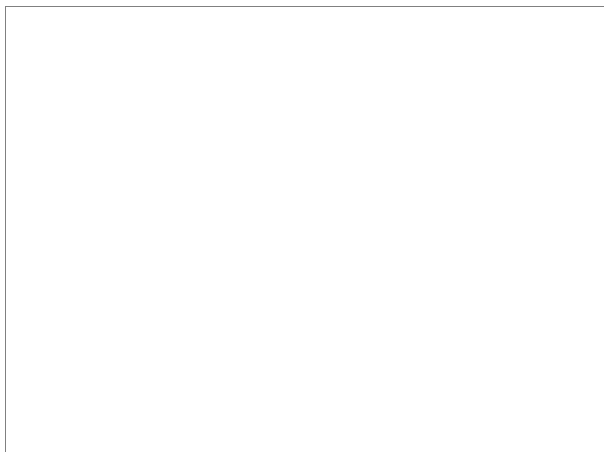
Altre norme di sicurezza 1
si parz. no non prev.

Punteggio 1-3 classe D

Giudizio CLASSE D (3)

SINTESI QUALITATIVA

Giudizio qualitativo sugli spazi **(10-14) CLASSE C**





DOTAZIONI

Dotazione minima	solo verde	X
Dotazioni aggiuntive	arbusti	X
	attrezzature (panchine e cestini)	X
	giochi e/o attrezzature sportive leggere	
	recinzione	X
Impianti tecnologici	illuminazione indiretta	X
	irrigazione	
Prestazioni aggiuntive	grandi dimensioni	

NECESSITA' INTERVENTI - POTENZIALITA' E PREVISIONI

Costo totale necessità interventi [€]

Costo totale potenzialità e previsioni [€]



Comune di
Vione
Provincia di Brescia

AREA PIC-NIC, LOC. PIGADOIE

V 12

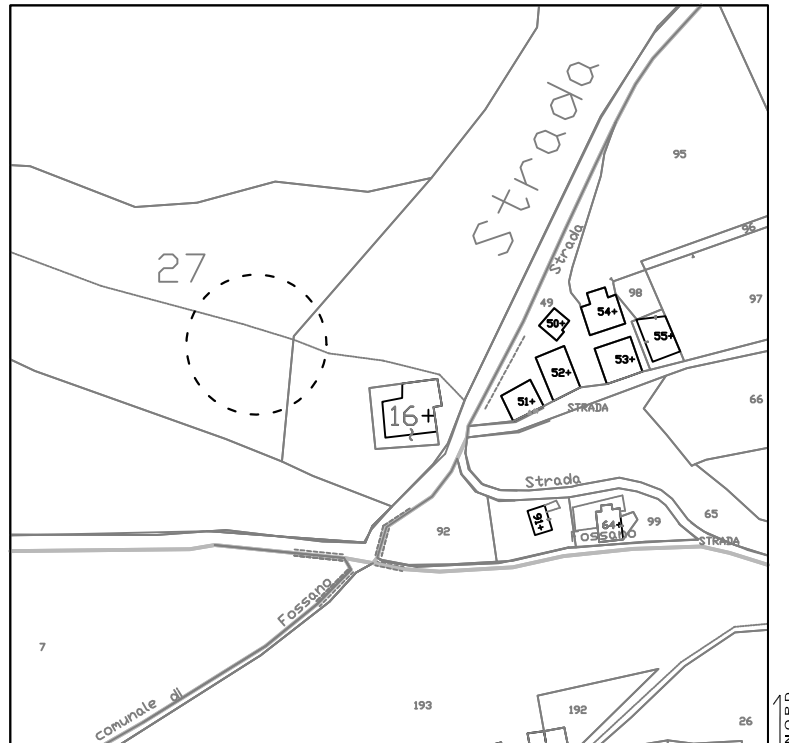
STATO DI FATTO

studio associato arch. G. Cigognetti - arch. M. Piccardi - ing. C. Vitale - località S.Polo - Lonato d/G (BS)

Superficie catastale (non determinata)

Superficie adibita a verde:

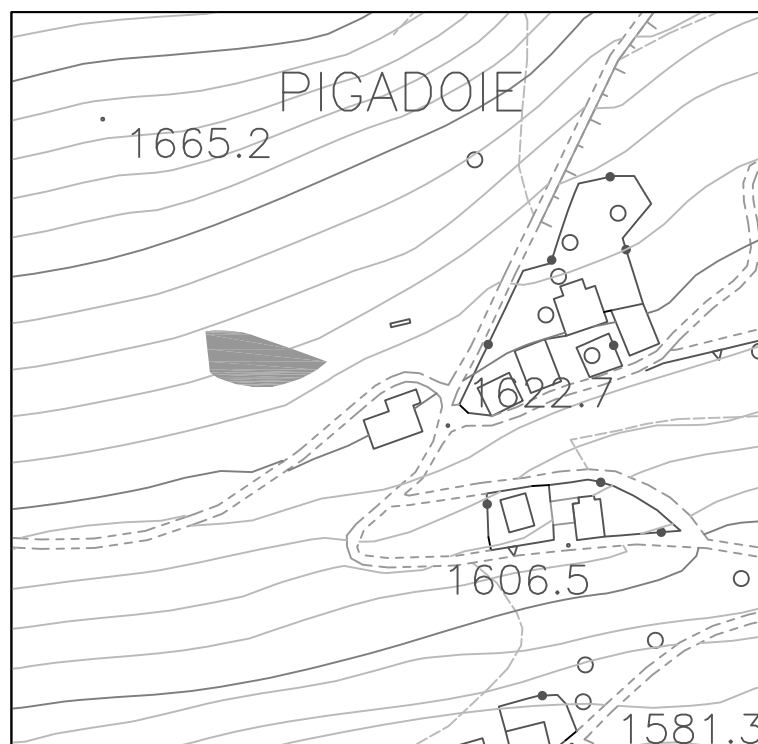
320 mq



Estratto mappa catastale foglio n. 8

scala 1:2000

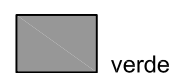
NORD



Estratto aerofotogrammetrico

scala 1:2000

LEGENDA





Gioco all'aperto

Indirizzo via I.Tognali

Categoria Piano dei Servizi SP4

PROPRIETA'

Pubblico

Privato ente morale

Soggezione

FUNZIONE

Categoria servizi ricreativi

Tipologia gioco all'aperto

Funzione secondari

Funzione accessori

Punteggio 5-7 classe B

Giudizio CLASSE B (6)

DATI DIMENSIONALI (mq)

Sup.catastale non determinata

Sup. reale 326 mq

Sup. totale **326 mq**

VINCOLI PAESAGGISTICI

art.136 D.lgs. 22 gennaio 2004, n.42

VINCOLI AMMINISTRATIVI

vincolo idrogeologico

FATTIBILITA' GEOLOGICA

classe 2

ZONIZZAZIONE ACUSTICA

classe I

PIANO PROTEZIONE CIVILE

ACCESSIBILITA' - FRUIZIONE Punteggio

Accessibilità diretta 1

Fruibilità parziale 1

Bacino di utenza comunale 1

Servizi disponibili 2
asilo, parcheggio

Punteggio 5-6 classe B

Giudizio CLASSE B (3)

CONSERVAZIONE EDILIZIA Punteggio

Stato buono 2

GRADO DI SICUREZZA

CONFORMITA'

Barriere architettoniche
si parz. no non prev.

Impianti elettrici
si parz. no non prev.

Impianto di irrigazione
si parz. no non prev.

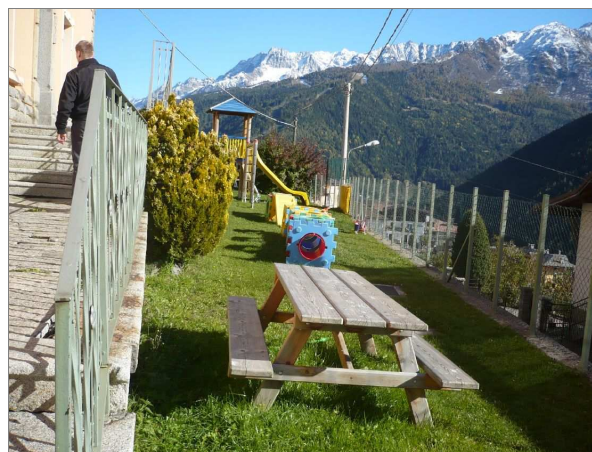
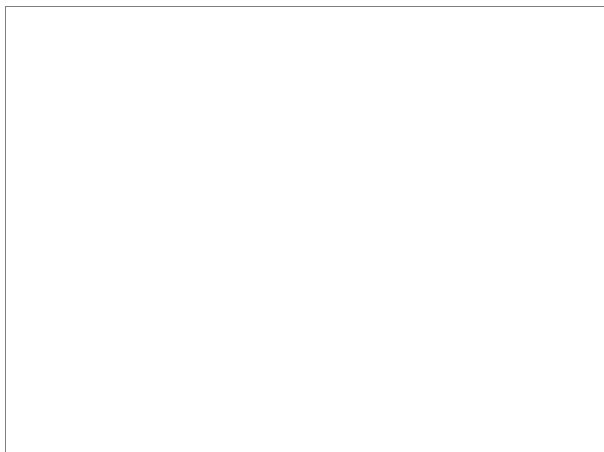
Altre norme di sicurezza 1
si parz. no non prev.

Punteggio 1-3 classe D

Giudizio CLASSE D (3)

SINTESI QUALITATIVA

Giudizio qualitativo
sugli spazi **(10-14) CLASSE C**





DOTAZIONI

Dotazione minima	solo verde	X
Dotazioni aggiuntive	arbusti	X
	attrezzature (panchine e cestini)	X
	giochi e/o attrezzature sportive leggere	X
	recinzione	X
Impianti tecnologici	illuminazione indiretta	X
	irrigazione	
Prestazioni aggiuntive	grandi dimensioni	

NECESSITA' INTERVENTI - POTENZIALITA' E PREVISIONI

Costo totale necessità interventi [€]

Costo totale potenzialità e previsioni [€]



GIOCO ALL'APERTO

Asilo Vione

STATO DI FATTO

V 13

Comune di
Vione
Provincia di Brescia

studio associato arch. G. Cigognetti - arch. M. Piccardi - ing. C. Vitale - località S.Polo - Lonato d/G (BS)

Superficie catastale (non determinata)

Superficie adibita a verde:

326 mq



Estratto mappa catastale foglio n. 24

scala 1:1500



Estratto aerofotogrammetrico

scala 1:1500

LEGENDA



verde



Area pic-nic, loc.Valzerù

Indirizzo loc. Piana di Stadolina

Categoria Piano dei Servizi SP4

PROPRIETA'

Pubblico ente comunale

Privato

Soggezione

FUNZIONE

Categoria servizi ricreativi

Tipologia area pic-nic

Funzione secondari

Funzione accessori

Punteggio 3-4 classe C

Giudizio CLASSE C (4)

DATI DIMENSIONALI (mq)

Sup.catastale non determinata

Sup. reale 2.318 mq

Sup. totale **2.318 mq**

VINCOLI PAESAGGISTICI

art.142 D.lgs. 22 gennaio 2004, n.42

VINCOLI AMMINISTRATIVI

Aree allagabili (PAI) e vincolo idrogeologico

FATTIBILITA' GEOLOGICA

classe 3

ZONIZZAZIONE ACUSTICA

classe III

PIANO PROTEZIONE CIVILE

ACCESSIBILITA' - FRUIZIONE Punteggio

Accessibilità indiretta 0

Fruibilità continua 2

Bacino di utenza sovracomunale 2

Servizi disponibili percorso ciclabile 1

Punteggio 5-6 classe B

Giudizio CLASSE B (3)

CONSERVAZIONE EDILIZIA Punteggio

Stato buono 2

GRADO DI SICUREZZA

CONFORMITA'

Barriere architettoniche 0
si parz. no non prev.

Impianti elettrici
si parz. no non prev.

Impianto di irrigazione
si parz. no non prev.

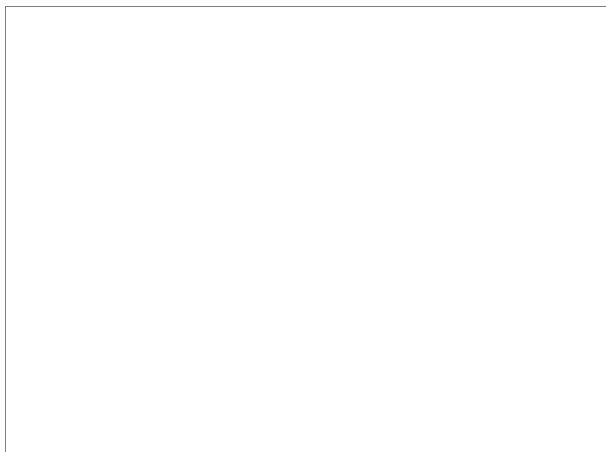
Altre norme di sicurezza 1
si parz. no non prev.

Punteggio 1-3 classe D

Giudizio CLASSE D (3)

SINTESI QUALITATIVA

Giudizio qualitativo sugli spazi **(10-14) CLASSE C**





DOTAZIONI

Dotazione minima	solo verde	X
Dotazioni aggiuntive	arbusti	X
	attrezzature (panchine e cestini)	X
	giochi e/o attrezzature sportive leggere	
	recinzione	
Impianti tecnologici	illuminazione indiretta	
	irrigazione	
Prestazioni aggiuntive	grandi dimensioni	

NECESSITA' INTERVENTI - POTENZIALITA' E PREVISIONI

--

Costo totale necessità interventi [€]

Costo totale potenzialità e previsioni [€]



Comune di
Vione
Provincia di Brescia

AREA PIC-NIC

Loc. Valzerù

STATO DI FATTO

V 14

studio associato arch. G. Cigognetti - arch. M. Piccardi - ing. C. Vitale - località S.Polo - Lonato d/G (BS)

Superficie catastale (non determinata)

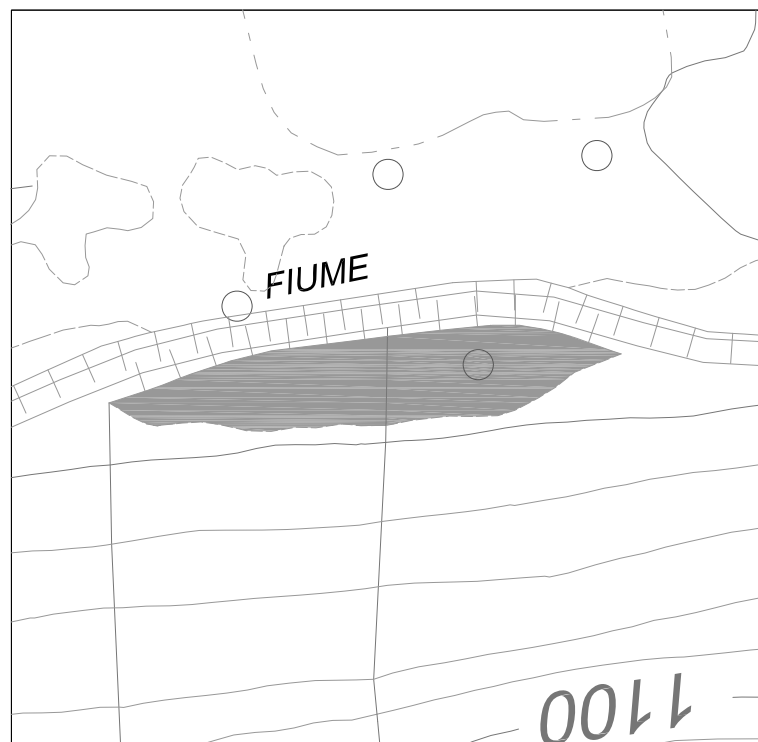
Superficie adibita ad area pic-nic:

2.318 mq



Estratto mappa catastale foglio n.29

scala 1:2000



Estratto aerofotogrammetrico

scala 1:2000

LEGENDA



area pic-nic



Gioco all'aperto

Indirizzo via Cima Bleis

Categoria Piano dei Servizi SP4

PROPRIETA'

Pubblico ente comunale

Privato

Soggezione

FUNZIONE

Categoria servizi ricreativi

Tipologia gioco all'aperto

Funzione secondari

Funzione accessori

Punteggio 5-7 classe B

Giudizio CLASSE B (6)

DATI DIMENSIONALI (mq)

Sup.catastale non determinata

Sup. reale 121 mq

Sup. totale **121 mq**

VINCOLI PAESAGGISTICI

art.10 e 136 D.lgs. 22 gennaio 2004, n.42

VINCOLI AMMINISTRATIVI

FATTIBILITA' GEOLOGICA

classe 3

ZONIZZAZIONE ACUSTICA

classe III

PIANO PROTEZIONE CIVILE

ACCESSIBILITA' - FRUIZIONE Punteggio

Accessibilità diretta 1

Fruibilità continua 2

Bacino di utenza comunale 1

Servizi disponibili 2
parcheggio, ambulatorio medico

Punteggio 5-6 classe B

Giudizio CLASSE B (3)

CONSERVAZIONE EDILIZIA Punteggio

Stato buono 2

GRADO DI SICUREZZA

CONFORMITA'

Barriere architettoniche 1,5
si parz. no non prev.

Impianti elettrici
si parz. no non prev.

Impianto di irrigazione
si parz. no non prev.

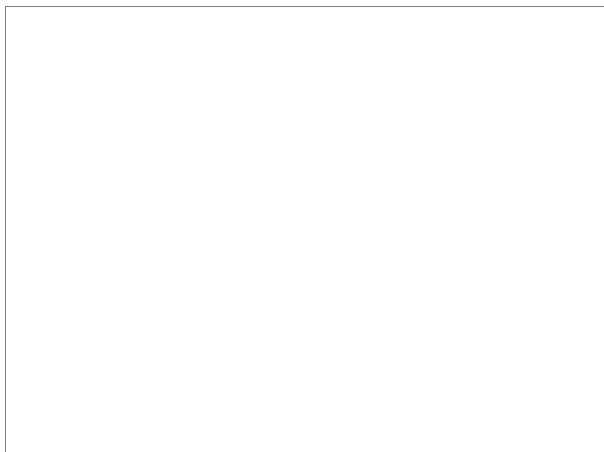
Altre norme di sicurezza 1
si parz. no non prev.

Punteggio 4- 6 classe C

Giudizio CLASSE C (6)

SINTESI QUALITATIVA

Giudizio qualitativo
sugli spazi **(15-19) CLASSE B**





DOTAZIONI

Dotazione minima	solo verde	X
Dotazioni aggiuntive	arbusti	X
	attrezzature (panchine e cestini)	X
	giochi e/o attrezzature sportive leggere	X
	recinzione	X
Impianti tecnologici	illuminazione indiretta	X
	irrigazione	
Prestazioni aggiuntive	grandi dimensioni	

NECESSITA' INTERVENTI - POTENZIALITA' E PREVISIONI

Costo totale necessità interventi [€]

Costo totale potenzialità e previsioni [€]



Comune di
Vione
Provincia di Brescia

GIOCO ALL'APERTO

Ambulatorio Canè

STATO DI FATTO

V 15

studio associato arch. G. Cigognetti - arch. M. Piccardi - ing. C. Vitale - località S.Polo - Lonato d/G (BS)

Superficie catastale (non determinata)

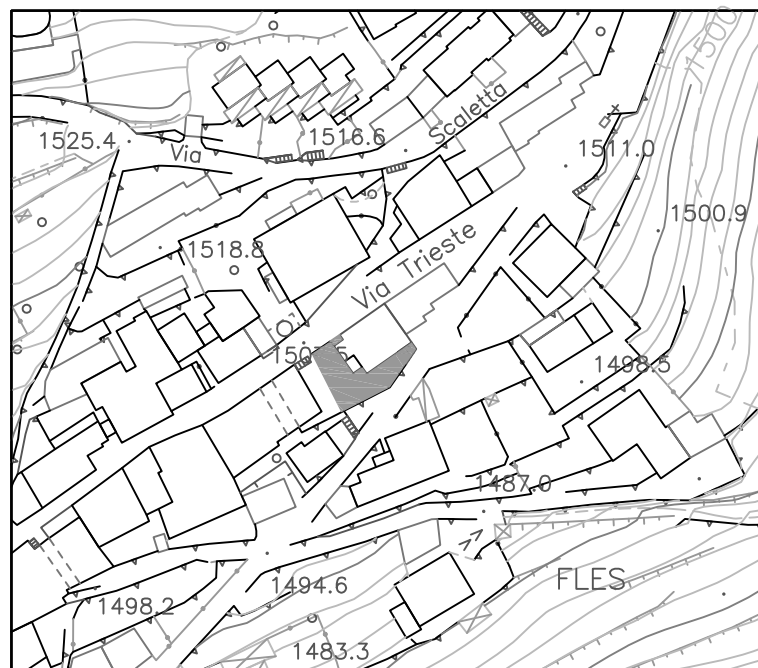
Superficie adibita a verde:

121 mq



Estratto mappa catastale foglio n.21

scala 1:1500



Estratto aerofotogrammetrico

scala 1:1500

LEGENDA





Area pic-nic

Indirizzo loc. Segheria di Canè

Categoria Piano dei Servizi SP4

PROPRIETA'

Pubblico ente comunale

Privato

Soggezione

FUNZIONE

Categoria servizi ricreativi

Tipologia area pic-nic

Funzione secondari

Funzione accessori

Punteggio 3-4 classe C

Giudizio CLASSE C (4)

DATI DIMENSIONALI (mq)

Sup.catastale non determinata

Sup. reale 104 mq

Sup. totale **104 mq**

VINCOLI PAESAGGISTICI

art.142 D.lgs. 22 gennaio 2004, n.42

VINCOLI AMMINISTRATIVI

vincolo idrogeologico e reticolo idrico

FATTIBILITA' GEOLOGICA

classe 3 e 4

ZONIZZAZIONE ACUSTICA

classe III

PIANO PROTEZIONE CIVILE

ACCESSIBILITA' - FRUIZIONE Punteggio

Accessibilità indiretta 0

Fruibilità continua 2

Bacino di utenza sovracomunale 2

Servizi disponibili 2
parcheggio, servizi culturali

Punteggio 5-6 classe B

Giudizio CLASSE B (3)

CONSERVAZIONE EDILIZIA Punteggio

Stato buono 2

GRADO DI SICUREZZA

CONFORMITA'

Barriere architettoniche 0
si parz. no non prev.

Impianti elettrici
si parz. no non prev.

Impianto di irrigazione
si parz. no non prev.

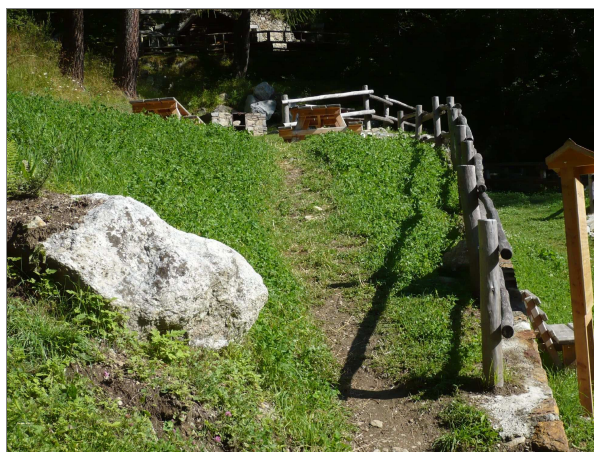
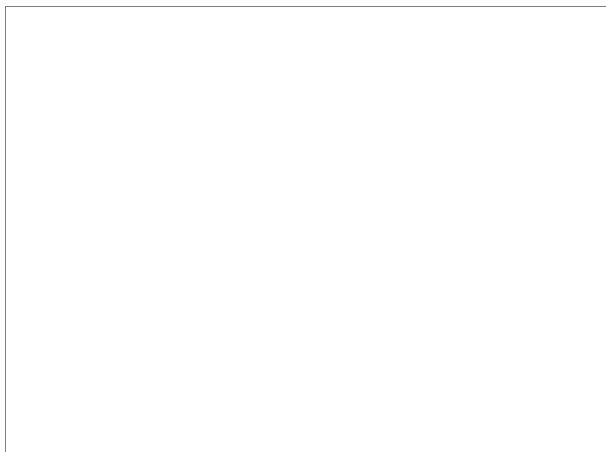
Altre norme di sicurezza 1
si parz. no non prev.

Punteggio 1-3 classe D

Giudizio CLASSE D (3)

SINTESI QUALITATIVA

Giudizio qualitativo
sugli spazi **(10-14) CLASSE C**





DOTAZIONI

Dotazione minima	solo verde	X
Dotazioni aggiuntive	arbusti	X
	attrezzature (panchine e cestini)	X
	giochi e/o attrezzature sportive leggere	
	recinzione	X
Impianti tecnologici	illuminazione indiretta	
	irrigazione	
Prestazioni aggiuntive	grandi dimensioni	

NECESSITA' INTERVENTI - POTENZIALITA' E PREVISIONI

Costo totale necessità interventi [€]

Costo totale potenzialità e previsioni [€]



Comune di
Vione
Provincia di Brescia

AREA PIC-NIC

Segheria Canè

STATO DI FATTO

V 16

studio associato arch. G. Cigognetti - arch. M. Piccardi - ing. C. Vitale - località S.Polo - Lonato d/G (BS)

Superficie catastale (non determinata)

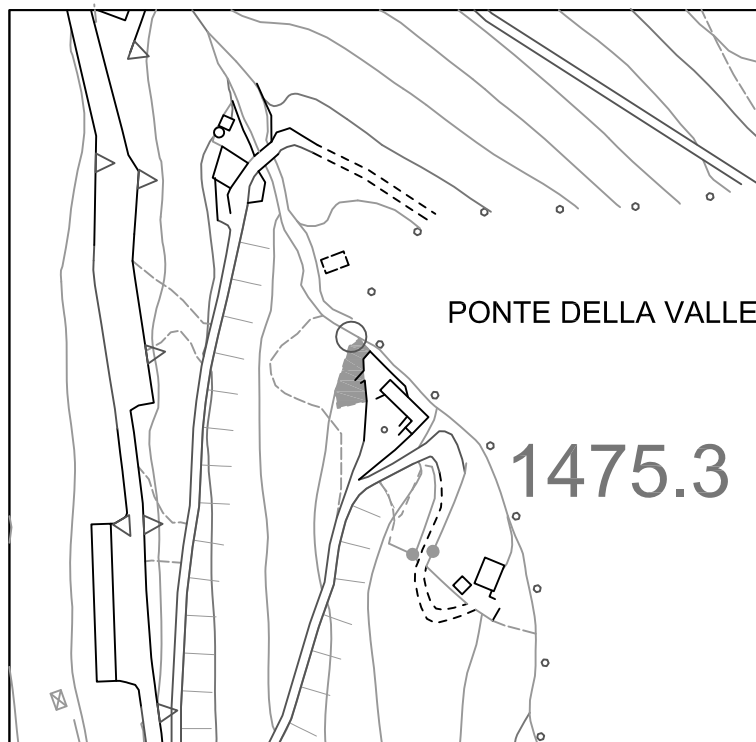
Superficie adibita a verde:

104 mq



Estratto mappa catastale foglio n. 11

scala 1:2000



Estratto aerofotogrammetrico

scala 1:2000

LEGENDA





Area pic-nic

Indirizzo loc. Vallaro

Categoria Piano dei Servizi SP4

PROPRIETA'

Pubblico ente comunale

Privato

Soggezione

FUNZIONE

Categoria servizi ricreativi

Tipologia area pic-nic

Funzione secondari

Funzione accessori

Punteggio 3-4 classe C

Giudizio CLASSE C (4)

DATI DIMENSIONALI (mq)

Sup.catastale non determinata

Sup. reale 370 mq

Sup. totale 370 mq

VINCOLI PAESAGGISTICI

art.142 D.lgs. 22 gennaio 2004, n.42

VINCOLI AMMINISTRATIVI

vincolo idrogeologico

FATTIBILITA' GEOLOGICA

classe 3

ZONIZZAZIONE ACUSTICA

PIANO PROTEZIONE CIVILE

ACCESSIBILITA' - FRUIZIONE Punteggio

Accessibilità indiretta 0

Fruibilità continua 2

Bacino di utenza sovracomunale 2

Servizi disponibili percorsi pedonali 1

Punteggio 5-6 classe B

Giudizio CLASSE B (3)

CONSERVAZIONE EDILIZIA Punteggio

Stato buono 2

GRADO DI SICUREZZA

CONFORMITA'

Barriere architettoniche 0
si parz. no non prev.

Impianti elettrici
si parz. no non prev.

Impianto di irrigazione
si parz. no non prev.

Altre norme di sicurezza 1
si parz. no non prev.

Punteggio 1-3 classe D

Giudizio CLASSE D (3)

SINTESI QUALITATIVA

Giudizio qualitativo sugli spazi (10-14) CLASSE C





DOTAZIONI

Dotazione minima	solo verde	X
Dotazioni aggiuntive	arbusti	X
	attrezzature (panchine e cestini)	X
	giochi e/o attrezzature sportive leggere	
	recinzione	
Impianti tecnologici	illuminazione indiretta	
	irrigazione	
Prestazioni aggiuntive	grandi dimensioni	

NECESSITA' INTERVENTI - POTENZIALITA' E PREVISIONI

--

Costo totale necessità interventi [€]

Costo totale potenzialità e previsioni [€]



Comune di
Vione
Provincia di Brescia

AREA PIC-NIC

Nei pressi dei manufatti bellici in loc. Vallaro
STATO DI FATTO

V 17

studio associato arch. G. Cigognetti - arch. M. Piccardi - ing. C. Vitale - località S.Polo - Lonato d/G (BS)

Superficie catastale (non determinata)

Superficie adibita a area pic-nic:

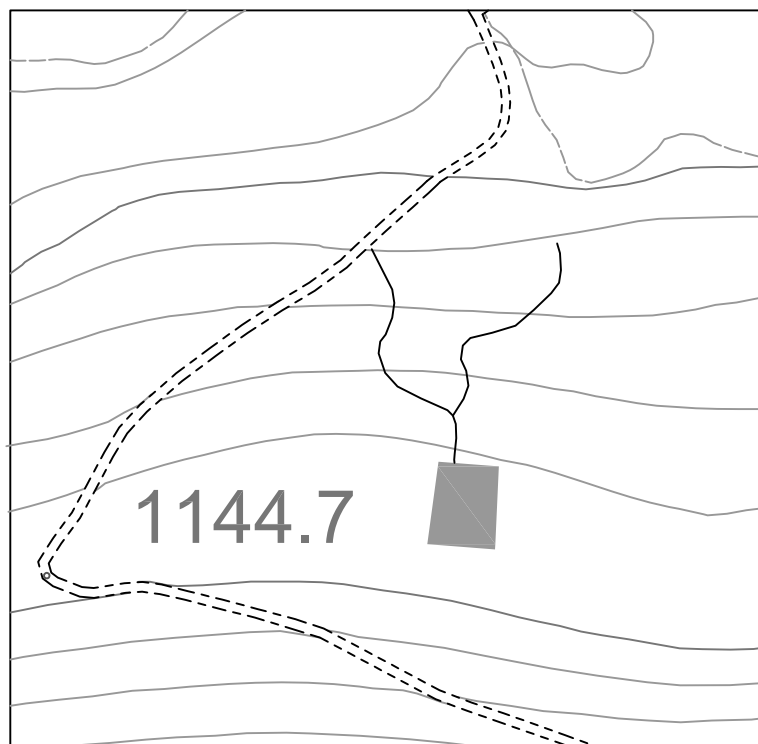
370 mq



Estratto mappa catastale foglio n. 34

scala 1:2000

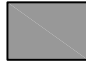

NORD



Estratto aerofotogrammetrico

scala 1:2000

LEGENDA

-  verde
-  sentieri



Gioco all'aperto

Indirizzo via Cortaiolo

Categoria Piano dei Servizi SP4

PROPRIETA'

Pubblico ente comunale

Privato

Soggezione

FUNZIONE

Categoria servizi ricreativi

Tipologia gioco all'aperto

Funzione secondari

Funzione accessori

Punteggio 1-2 classe D

Giudizio CLASSE D (2)

DATI DIMENSIONALI (mq)

Sup.catastale non determinata

Sup. reale 829 mq

Sup. totale **829 mq**

VINCOLI PAESAGGISTICI

art.142 D.lgs. 22 gennaio 2004, n.42

VINCOLI AMMINISTRATIVI

vincolo idrogeologico

FATTIBILITA' GEOLOGICA

classe 2

ZONIZZAZIONE ACUSTICA

classe III

PIANO PROTEZIONE CIVILE

ACCESSIBILITA' - FRUIZIONE Punteggio

Accessibilità diretta 1

Fruibilità continua 2

Bacino di utenza comunale 2

Servizi disponibili 2
campo sportivo, parcheggio, chiesa

Punteggio 5-6 classe B

Giudizio CLASSE B (3)

CONSERVAZIONE EDILIZIA Punteggio

Stato scadente 0

GRADO DI SICUREZZA

CONFORMITA'

Barriere architettoniche 0
si parz. no non prev.

Impianti elettrici
si parz. no non prev.

Impianto di irrigazione
si parz. no non prev.

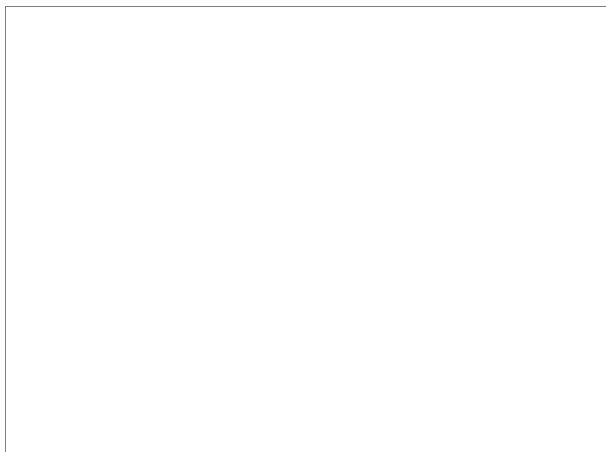
Altre norme di sicurezza 0
si parz. no non prev.

Punteggio 1-3 classe D

Giudizio CLASSE D (3)

SINTESI QUALITATIVA

Giudizio qualitativo
sugli spazi **(1-9) CLASSE D**





DOTAZIONI

Dotazione minima	solo verde	X
Dotazioni aggiuntive	arbusti	
	attrezzature (panchine e cestini)	
	giochi e/o attrezzature sportive leggere	X
	recinzione	
Impianti tecnologici	illuminazione indiretta	
	irrigazione	
Prestazioni aggiuntive	grandi dimensioni	

NECESSITA' INTERVENTI - POTENZIALITA' E PREVISIONI

NECESSITA' INTERVENTI	opere	costo stimato opere [€]	costo stimato oneri fiscali, spese tecniche, imprevisti [€]	costo stimato totale [€]
sistemazione area verde e sostituzione giochi		18.000,00	2.000,00	20.000,00

Costo totale necessità interventi [€]

20.000,00

Costo totale potenzialità e previsioni [€]



Comune di
Vione
Provincia di Brescia

GIOCO ALL'APERTO

Loc. Cortaiolo
STATO DI FATTO

V 18

studio associato arch. G. Cigognetti - arch. M. Piccardi - ing. C. Vitale - località S.Polo - Lonato d/G (BS)

Superficie catastale (non determinata)

Superficie adibita a area gioco:

829 mq



Estratto mappa catastale foglio n. 26

scala 1:1000



Estratto aerofotogrammetrico

scala 1:1000

IN PROGETTO

SERVIZI RICREATIVI - STATO DI PROGETTO (VP)

ID	NOME	PROPRIETA'	NECESSITA' DI INTERVENTI	COSTO TOT NECESSITA' INTERVENTI [€]
1	Verde P.L.Cadi	ente comunale	già convenzionato (vedi P.L.Cadi)	
2	Verde P.L.Scaletta	soggetto privato	già convenzionato (vedi P.L.Scaletta)	
3	Verde P.L.Fles	soggetto privato	già convenzionato (vedi P.L.Fles)	
4	Piastra polivalente PL Cadi	ente comunale	Realizzazione attrezzature sportive in superficie, al terzo livello del parcheggio pluripiano in progetto (vedi scheda P6P).	



Comune di
Vione
Provincia di Brescia

PIANO DEI SERVIZI

IN PROGETTO

V	1P
giugno 2012	

studio associato arch. G.Cigognetti - arch. M. Piccardi - ing.C. Vitale - località S.Polo - Lonato d/G (Bs)

Verde	P.L.Cadì	DATI DIMENSIONALI	<i>(mq)</i>	ACCESSIBILITA'- FRUIZIONE
Indirizzo	Canè - via Cadi	Sup.catastale	non determinata	Accessibilità diretta
Categoria Piano dei Servizi	SP4	Sup. verde	363 mq	Fruibilità continua
		Sup. totale	363 mq	Bacino di utenza comunale
				Servizi disponibili parcheggio, campo sportivo
PROPRIETA'		VINCOLI PAESAGGISTICI		
Pubblico	ente comunale			
Privato		VINCOLI AMMINISTRATIVI		
Soggezione		vincolo idrogeologico e soprassuoli percorsi dal fuoco (anno 2012)		
FUNZIONE		FATTIBILITA' GEOLOGICA		
Categoria	servizi ricreativi	classe 3		
Tipologia	area verde	ZONIZZAZIONE ACUSTICA		
Funzione secondari		classe II		
Funzione accessori		PIANO PROTEZIONE CIVILE		

INTERVENTI

già convenzionato (vedi P.L.Cadì)

Costo totale necessità interventi [€]

Costo totale potenzialità e previsioni [€]



Comune di
Vione
Provincia di Brescia

AREA VERDE

P.L. Cadi
IN PROGETTO

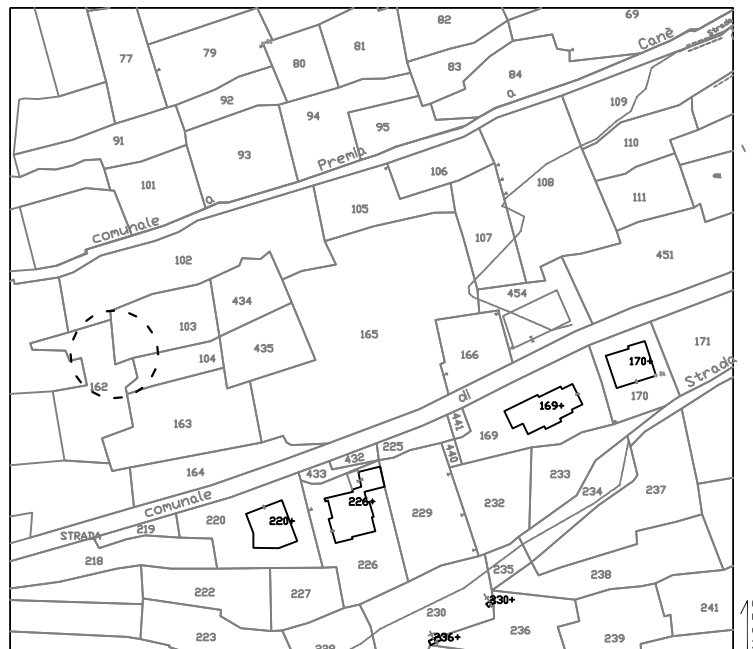
V 1P

studio associato arch. G. Cigognetti - arch. M. Piccardi - ing. C. Vitale - località S.Polo - Lonato d/G (BS)

Superficie catastale (non determinata)

Superficie adibita a area verde:

363 mq



Estratto mappa catastale foglio n.22

scala 1:2000

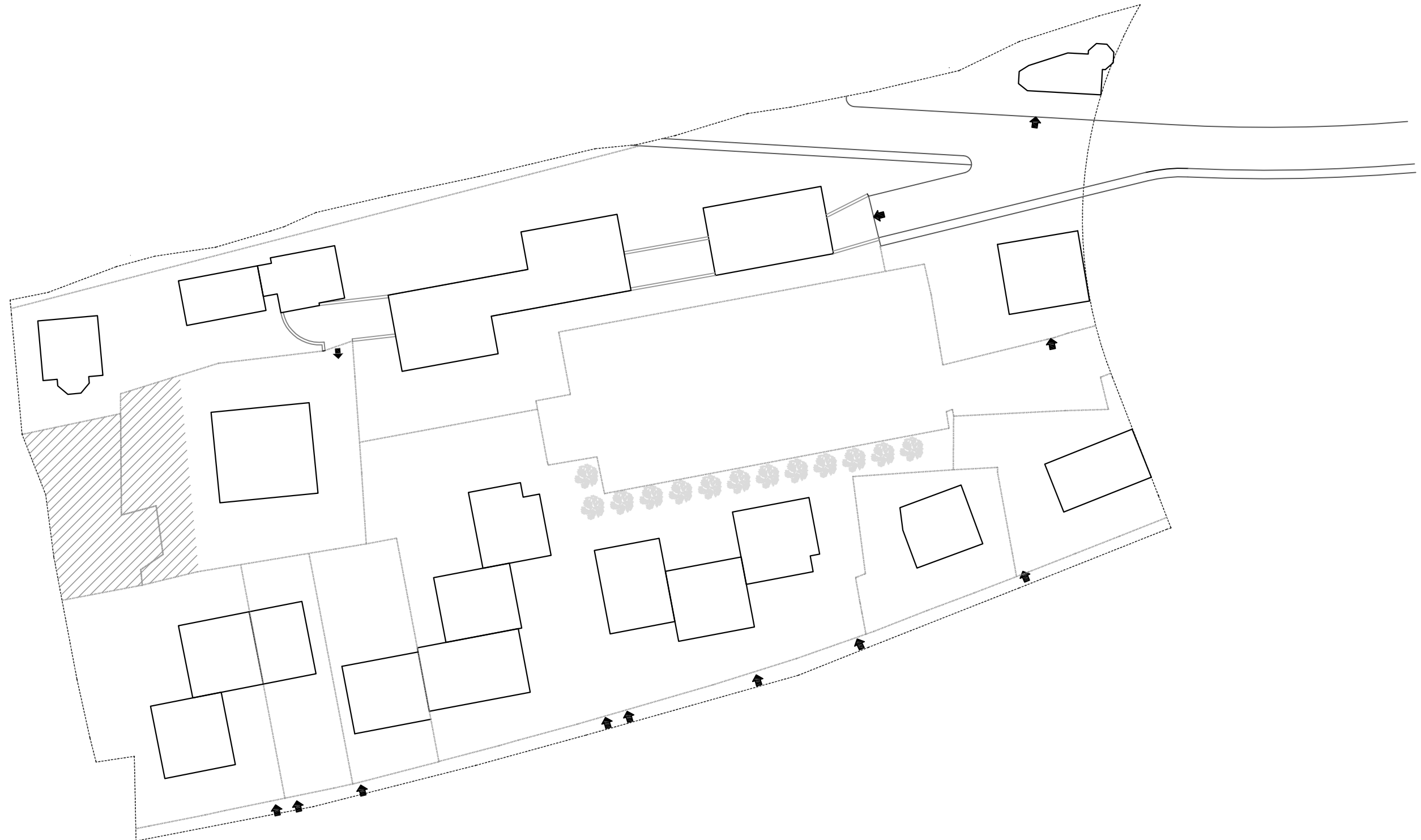



Estratto aerofotogrammetrico

scala 1:2000

LEGENDA





 superficie area verde mq. 363



Verde P.L.Scaletta

Indirizzo Canè - via Scaletta
Categoria Piano dei Servizi SP4

DATI DIMENSIONALI		(mq)
Sup.catastale		non determinata
Sup. verde		630 mq
Sup. totale		630 mq

ACCESSIBILITA'- FRUIZIONE

Accessibilità	diretta
Fruibilità	continua
Bacino di utenza	comunale
Servizi disponibili	parcheggio

PROPRIETA'

Pubblico
Privato soggetto privato
Soggezione

VINCOLI PAESAGGISTICI

VINCOLI AMMINISTRATIVI

FUNZIONE

Categoria servizi ricreativi
Tipologia area verde
Funzione secondari
Funzione accessori

FATTIBILITA' GEOLOGICA

classe 3

ZONIZZAZIONE ACUSTICA

classe II

PIANO PROTEZIONE CIVILE

INTERVENTI

già convenzionato (vedi P.L.Scaletta)

Costo totale necessità interventi [€]

Costo totale potenzialità e previsioni [€]



Comune di
Vione
Provincia di Brescia

AREE VERDI

P.L. Scaletta
IN PROGETTO

V 2P

studio associato arch. G. Cigognetti - arch. M. Piccardi - ing. C. Vitale - località S.Polo - Lonato d/G (BS)

Superficie catastale (non determinata)

Superficie adibita a aree verdi:

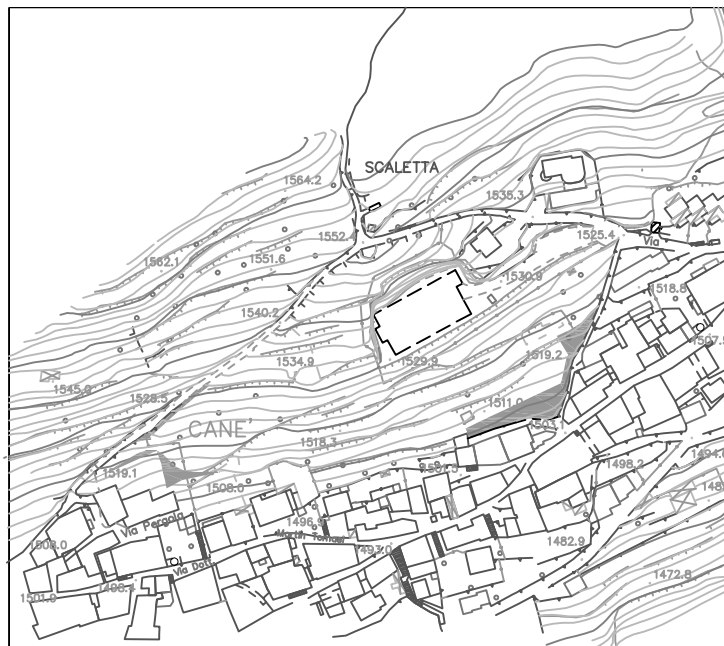
630 mq



Estratto mappa catastale foglio n. 21

scala 1:3000

NORD



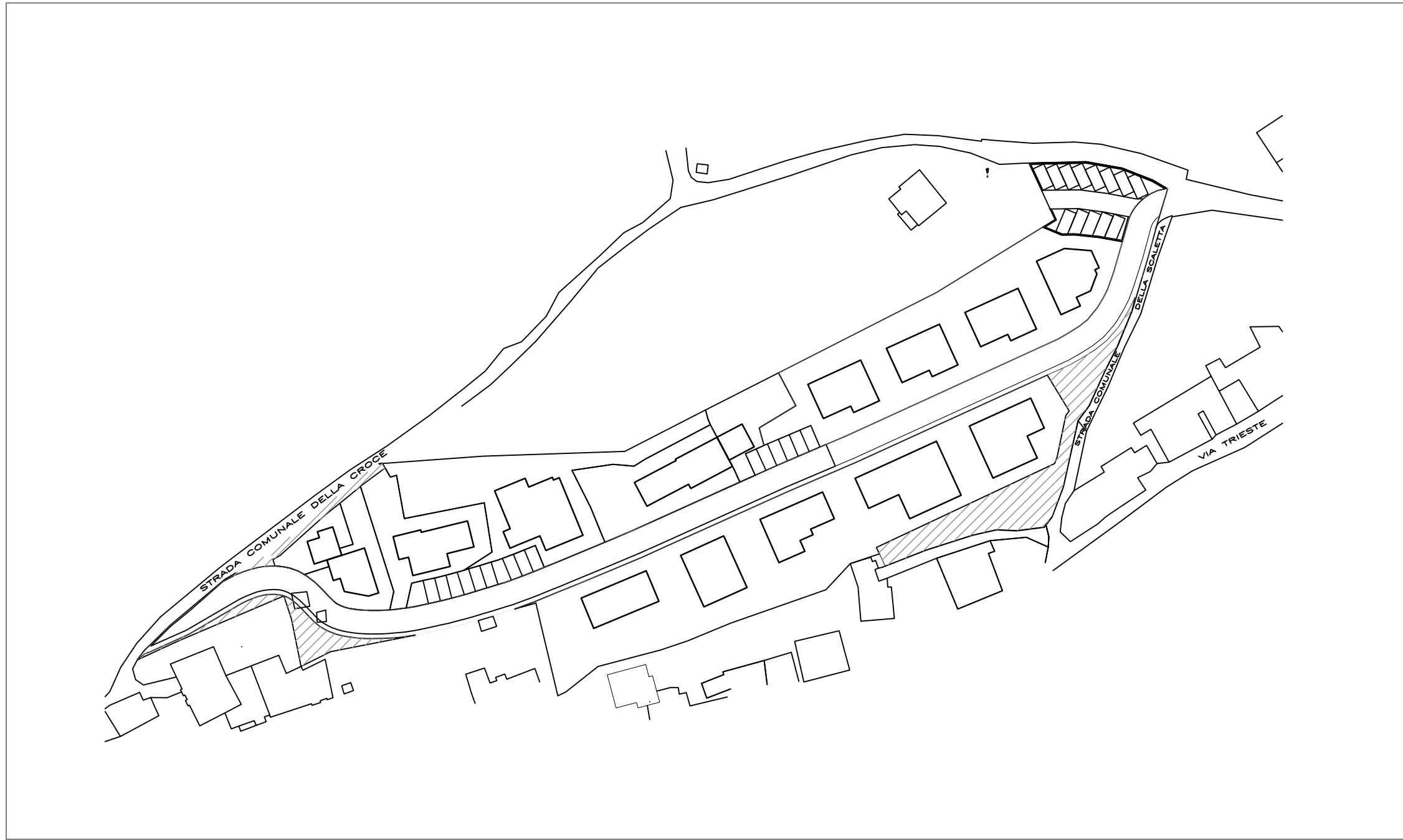
Estratto aerofotogrammetrico


scala 1:3000

NORD

LEGENDA





 superficie aree verdi mq. 630

planimetria di progetto scala 1:1000



Comune di
Vione
Provincia di Brescia

PIANO DEI SERVIZI

IN PROGETTO



giugno 2012

studio associato arch. G.Cigognetti - arch. M. Piccardi - ing.C. Vitale - località S.Polo - Lonato d/G (Bs)

Verde P.L.Fles

Indirizzo Canè - via Cima Bleis e via Fles
Categoria Piano dei Servizi SP4

DATI DIMENSIONALI		(mq)
Sup.catastale		non determinata
Sup. verde		356 mq
Sup. totale		356 mq

ACCESSIBILITA'- FRUIZIONE

Accessibilità	diretta
Fruibilità	continua
Bacino di utenza	comunale
Servizi disponibili	parcheggio

PROPRIETA'

Pubblico
Privato soggetto privato
Soggezione

VINCOLI PAESAGGISTICI

VINCOLI AMMINISTRATIVI
vincolo idrogeologico

FUNZIONE

Categoria servizi ricreativi
Tipologia area verde
Funzione secondari
Funzione accessori

FATTIBILITA' GEOLOGICA
classe 3

ZONIZZAZIONE ACUSTICA
classe II


PIANO PROTEZIONE CIVILE

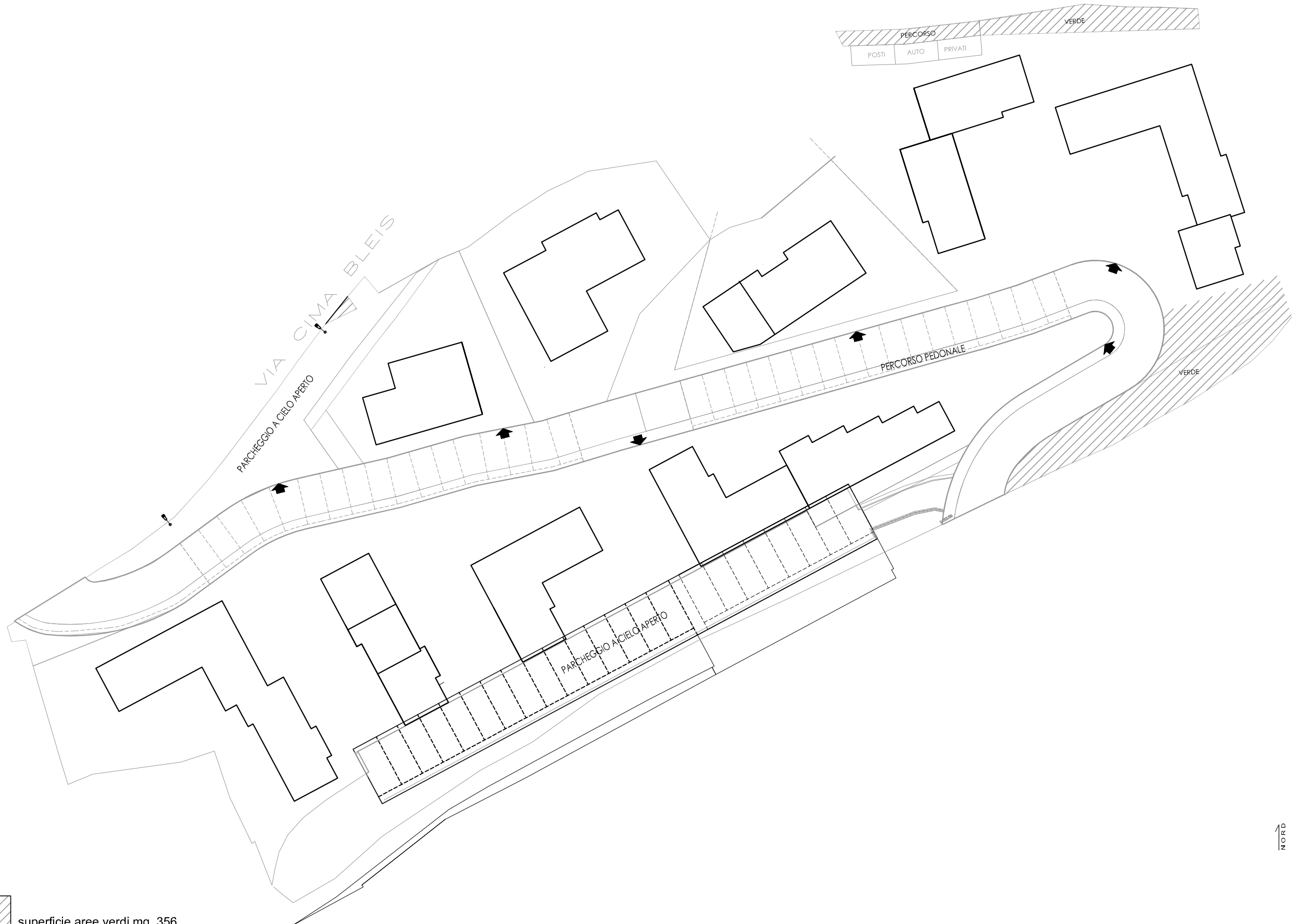
INTERVENTI

già convenzionato (vedi P.L.Fles)

Costo totale necessità interventi [€]

Costo totale potenzialità e previsioni [€]

 superficie aree verdi mq. 356



NORD

scala 1:500



Piastra polivalente PL Cadi

Indirizzo via Cima Bleis
Categoria Piano dei Servizi SP4

DATI DIMENSIONALI		(mq)
Sup.catastale		non determinata
Sup. verde		651 mq
Sup. totale		651 mq

ACCESSIBILITA'- FRUIZIONE

Accessibilità	diretta
Fruiibilità	continua
Bacino di utenza	comunale
Servizi disponibili	parcheggio

PROPRIETA'

Pubblico ente comunale
Privato
Soggezione

VINCOLI PAESAGGISTICI

VINCOLI AMMINISTRATIVI

vincolo idrogeologico

FUNZIONE

Categoria servizi ricreativi
Tipologia gioco all'aperto
Funzione secondari
Funzione accessori

FATTIBILITA' GEOLOGICA

classe 3

ZONIZZAZIONE ACUSTICA

classe III

PIANO PROTEZIONE CIVILE

INTERVENTI

Realizzazione attrezzature sportive in superficie, al terzo livello del parcheggio pluripiano in progetto (vedi scheda P6P).

Costo totale necessità interventi [€]

Costo totale potenzialità e previsioni [€]



Comune di
Vione
Provincia di Brescia

PIASTRA POLIVALENTE

P.L. Cadi
IN PROGETTO

V 4P

studio associato arch. G. Cigognetti - arch. M. Piccardi - ing. C. Vitale - località S.Polo - Lonato d/G (BS)

Superficie catastale (non determinata)

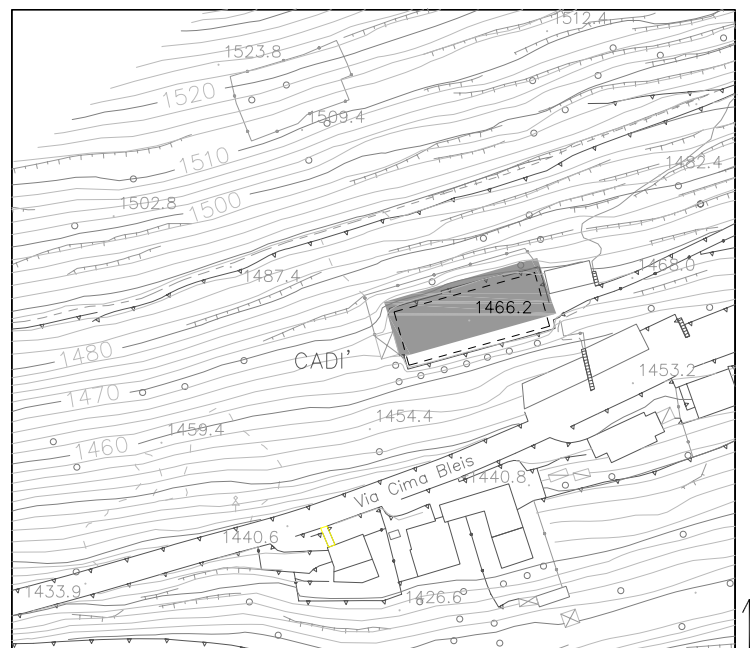
Superficie adibita a piastra polivalente:

651 mq



Estratto mappa catastale foglio n.22

scala 1:2000



Estratto aerofotogrammetrico

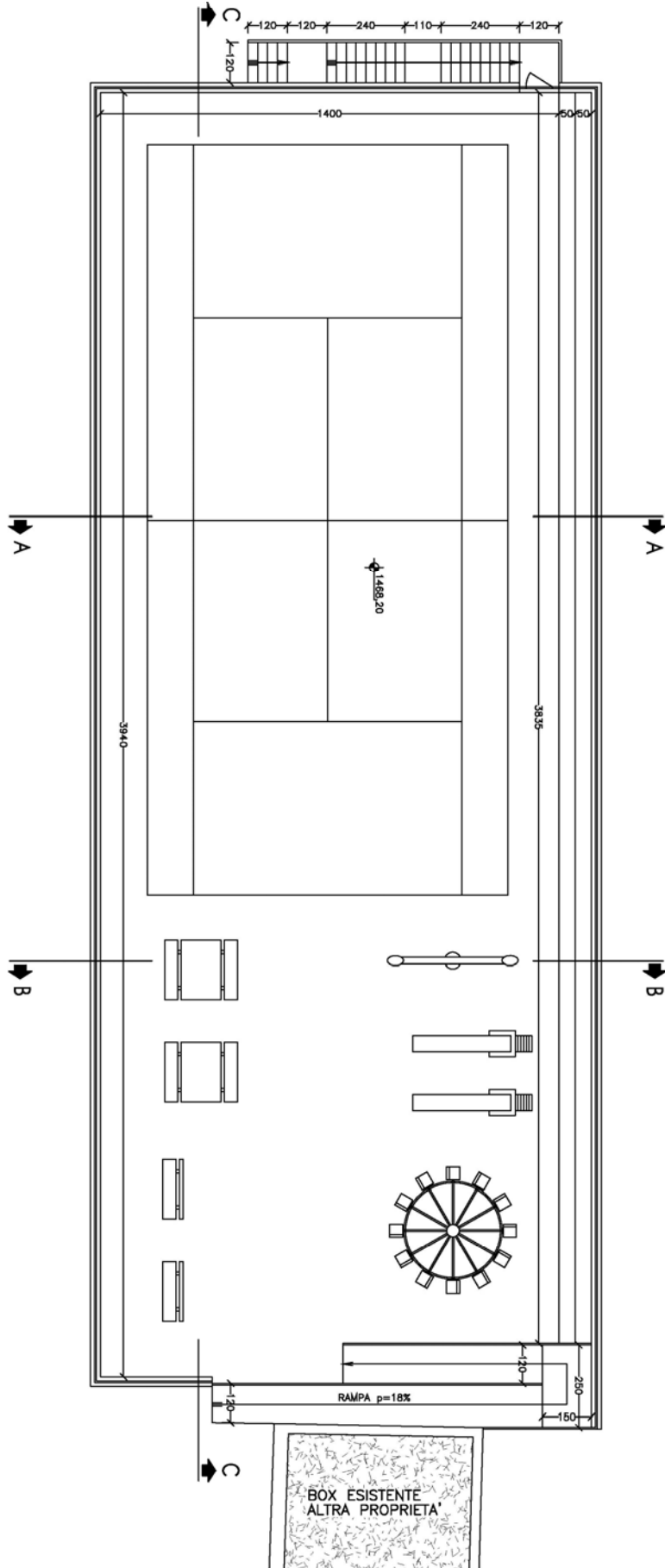
scala 1:2000

LEGENDA

 piastra polivalente

V

4P



superficie piastra polivalente mq. 651



Pianta scala 1:200