



PIANO DI GOVERNO DEL TERRITORIO

PIANO DEI SERVIZI

ing. Mauro Testini - *Sindaco*
dott. Onofrio Caforio - *Segretario comunale*
arch. Giovanni Cigognetti - *Progettista*

arch. Lucia Massioli - *collaboratore*
Livio Cassa - *grafica*

SERVIZI SPORTIVI

STATO DI FATTO

allegato: **SP**

fase: APPROVAZIONE

data: marzo 2013

aggiornamenti:

ADOZIONE:	<i>Delibera consigliare</i>	<i>n. 10</i>	<i>del 24 aprile 2013</i>
ESAME OSSERVAZIONI:	<i>Delibera consigliare</i>	<i>n. 42</i>	<i>del 13 dicembre 2013</i>
APPROVAZIONE:	<i>Delibera consigliare</i>	<i>n. 42</i>	<i>del 13 dicembre 2013</i>

Studio associato arch. Giovanni Cigognetti • arch. Michele Piccardi • ing. Clara Vitale • Lonato d/G (Bs)
località San Polo • tel. 030-9913807 • fax 030-9913682 • e-mail studio@cipivi.it

Tutti i diritti di riproduzione e rielaborazione sono riservati.

SERVIZI SPORTIVI (SP) - STATO DI FATTO

ID	NOME SERVIZIO	GIUDIZIO QUALITATIVO SUGLI SPAZI	NECESSITA' DI INTERVENTI	COSTO TOT NECESSITA' INTERVENTI [€]	POTENZIALITA' E PREVISIONI	COSTO TOT POTENZIALITA' E PREVISIONI [€]
1	Campo da calcio e da tennis	(15-19) CLASSE B	Perizia statica, adeguamento e ampliamento spogliatoio; adeguamento impianto elettrico; adeguamento impianto idro-termo-sanitario	50.000,00		
2	Campo da calcio	(10-14) CLASSE C	Realizzazione box interrati e piastra polifunzionale; vedi fascicoli P e V			
3	Campo da calcio	(10-14) CLASSE C	Adeguamento impianto idro-termo-sanitario	1.000,00		



Campo da calcio e da tennis

Indirizzo Via Cortaiolo
Categoria Piano dei Servizi SP3

PROPRIETA'

Pubblico ente comunale

Privato parte ente ecclesiastico

Soggezione

FUNZIONE

Categoria servizi sportivi

Tipologia Attrezzature sportive

Funzione secondari

Funzione accessori

Punteggio 5-7 classe B

Giudizio CLASSE B (6)

DATI DIMENSIONALI (mq)

Sup.catastale non determinata

Sup. reale 3.564 mq

S.l.p. 30 mq

Sup. pert. esterna 3.528 mq

Sup. totale **3.564 mq**

VINCOLI PAESAGGISTICI

art.142 D.lgs. 22 gennaio 2004, n.42

VINCOLI AMMINISTRATIVI

Vincolo idrogeologico, fascia di rispetto allevamenti, parte fascia di rispetto elettrodotto

FATTIBILITA' GEOLOGICA

classe 2

ZONIZZAZIONE ACUSTICA

classe III

PIANO PROTEZIONE CIVILE

area di ricovero

ACCESSIBILITA' - FRUIZIONE Punteggio

Accessibilità diretta 1

Fruibilità continua 2

Bacino di utenza comunale 1

Servizi disponibili 2

parcheggio, servizi per il culto

Punteggio 5-6 classe B

Giudizio CLASSE B (3)

QUALIFICAZIONE ENERGETICA

classe

Attestato certificazione Energetica

si parz. no non prev.

CONSERVAZIONE EDILIZIA Punteggio

Stato buono 2

GRADO DI SICUREZZA

CONFORMITA' Punteggio

Norme antisismiche 0
si parz. no non prev.

Barriere architettoniche 1,5
si parz. no non prev.

Impianti elettrici 0
si parz. no non prev.

Impianti idro-termo-sanitari 0
si parz. no non prev.

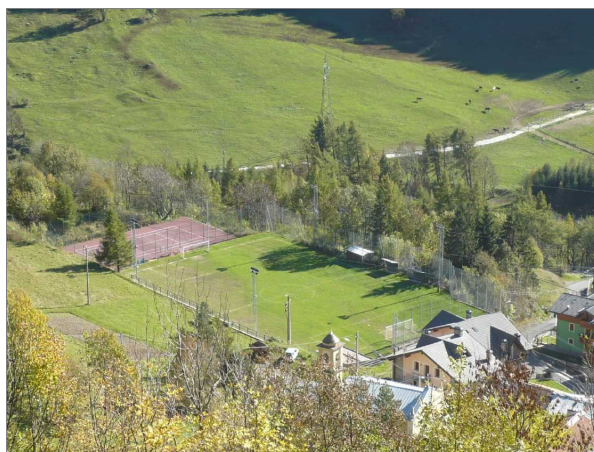
Impianto antincendio
si parz. no non prev.

Punteggio 4- 6 classe C

Giudizio CLASSE C (6)

SINTESI QUALITATIVA

Giudizio qualitativo sugli spazi **(15-19) CLASSE B**





DOTAZIONI

Dotazione minima	solo campo	X
Dotazioni aggiuntive	spogliatoio	X
	tribune	X
	copertura invernale/ tribune coperte	
	pista o altro campo (tennis)	X
	parcheggio esclusivo	
Impianti tecnologici	illuminazione	X
Prestazioni aggiuntive	complesso sportivo	

NECESSITA' INTERVENTI - POTENZIALITA' E PREVISIONI

NECESSITA' INTERVENTI	opere	costo stimato opere [€]	costo stimato oneri fiscali, spese tecniche, imprevisti [€]	costo stimato totale [€]
perizia statica, adeguamento e ampliamento spogliatoio	adeguamento alla normativa antisismica, adeguamento impianto elettrico e idro-termo-sanitario	45.000,00	5.000,00	50.000,00

Costo totale necessità interventi [€]

50.000,00

Costo totale potenzialità e previsioni [€]



Comune di
Vione
Provincia di Brescia

CAMPO SPORTIVO VIONE CORTAILOLO

SP 1

STATO DI FATTO

studio associato arch. G. Cigognetti - arch. M. Piccardi - ing. C. Vitale - località S.Polo - Lonato d/G (BS)

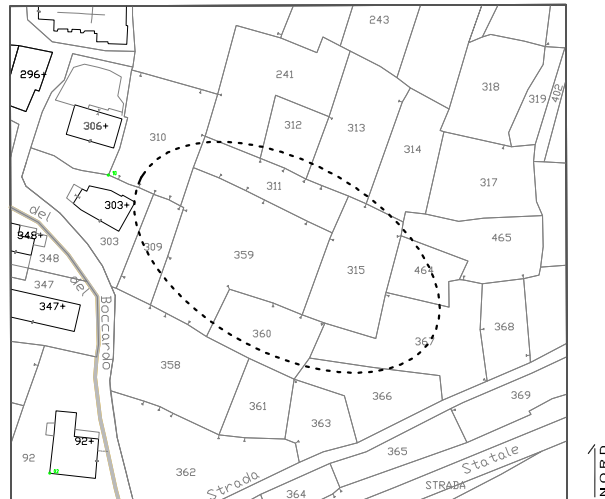
Superficie catastale: non determinata

Superficie adibita a campo sportivo: 3564 mq

Superficie lorda di pavimento (totale): 30 mq

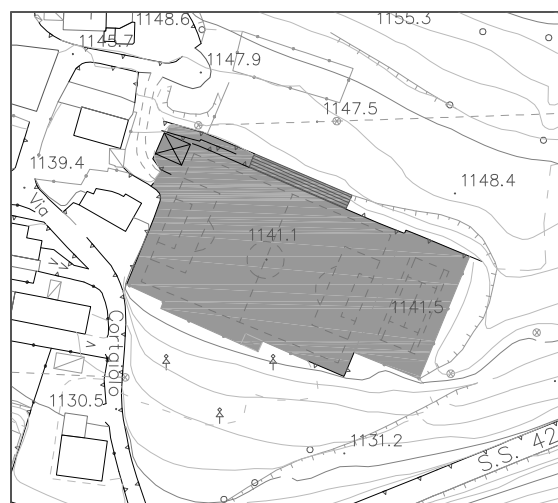
Superficie pertinenziale esterna: 3528 mq

Superficie totale: 3564 mq



Estratto mappa catastale foglio n. 26

scala 1:2000



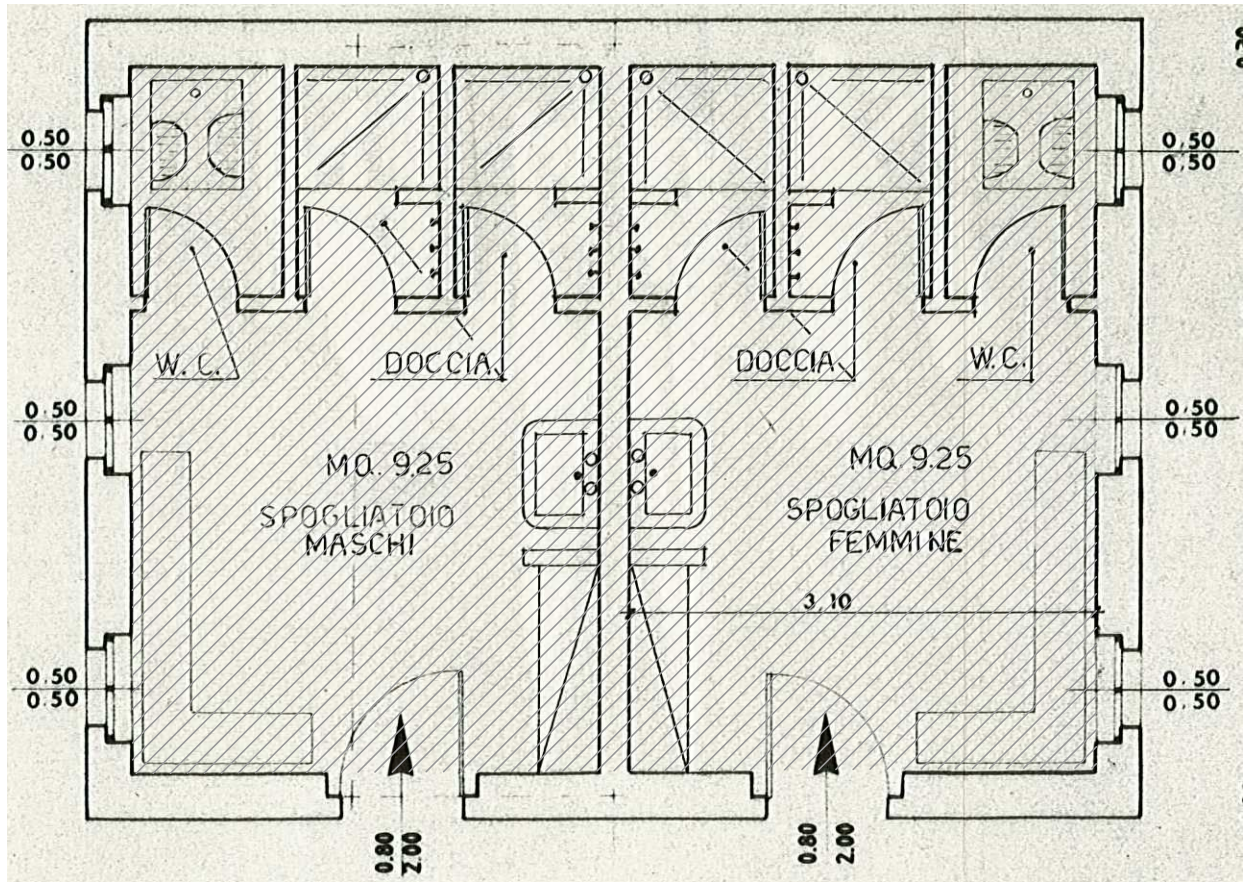
Estratto aerofotogrammetrico


scala 1:2000

LEGENDA



SP 1.1



 slp spogliatoi 30 mq

Pianta piano terra - scala 1:50



Campo da calcio

Indirizzo via Cadi - Canè
Categoria Piano dei Servizi SP3

PROPRIETA'

Pubblico ente comunale

Privato

Soggezione

FUNZIONE

Categoria servizi sportivi

Tipologia Attrezzature sportive

Funzione secondari

Funzione accessori

Punteggio 3-4 classe C

Giudizio CLASSE C (4)

DATI DIMENSIONALI (mq)

Sup.catastale non determinata

Sup. reale 1.006 mq

S.l.p. 10 mq

Sup. pert. esterna 994 mq

Sup. totale **1004 mq**

VINCOLI PAESAGGISTICI

VINCOLI AMMINISTRATIVI

vincolo idrogeologico e parte soprassuoli percorsi dal fuoco (anno 2012)

FATTIBILITA' GEOLOGICA

classe 3

ZONIZZAZIONE ACUSTICA

classe II

PIANO PROTEZIONE CIVILE

area di ricovero

ACCESSIBILITA' - FRUIZIONE Punteggio

Accessibilità indiretta 0

Fruibilità continua 2

Bacino di utenza comunale 1

Servizi disponibili 2

parcheggio, gioco all'aperto

Punteggio 5-6 classe B

Giudizio CLASSE B (3)

QUALIFICAZIONE ENERGETICA

classe

Attestato certificazione Energetica

si parz. no non prev.

CONSERVAZIONE EDILIZIA Punteggio

Stato discreto 1

GRADO DI SICUREZZA

CONFORMITA' Punteggio

Norme antisismiche 0
si parz. no non prev.

Barriere architettoniche 1,5
si parz. no non prev.

Impianti elettrici 0
si parz. no non prev.

Impianti idro-termo-sanitari 0
si parz. no non prev.

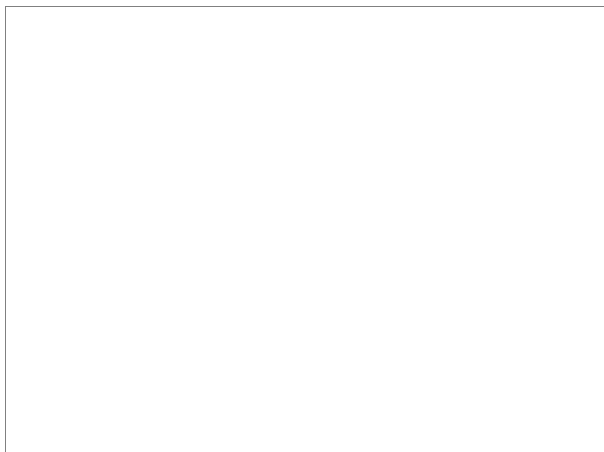
Impianto antincendio 0
si parz. no non prev.

Punteggio 1-3 classe D

Giudizio CLASSE D (3)

SINTESI QUALITATIVA

Giudizio qualitativo sugli spazi **(10-14) CLASSE C**





DOTAZIONI

Dotazione minima	solo campo	X
Dotazioni aggiuntive	spogliatoio	X
	tribune	
	copertura invernale/ tribune coperte	
	pista o altro campo	
	parcheggio esclusivo	
Impianti tecnologici	illuminazione	X
Prestazioni aggiuntive	complesso sportivo	

NECESSITA' INTERVENTI - POTENZIALITA' E PREVISIONI

NECESSITA' INTERVENTI	opere	costo stimato opere [€]	costo stimato oneri fiscali, spese tecniche, imprevisti [€]	costo stimato totale [€]
realizzazione box interrati e piastra polifunzionale vedi fascicoli P e V				

Costo totale necessità interventi [€]

Costo totale potenzialità e previsioni [€]



Comune di
Vione
Provincia di Brescia

CAMPO SPORTIVO CANE'

SP 2

STATO DI FATTO

studio associato arch. G. Cigognetti - arch. M. Piccardi - ing. C. Vitale - località S.Polo - Lonato d/G (BS)

Superficie catastale: non determinata

Superficie adibita a campo sportivo: 1.006 mq

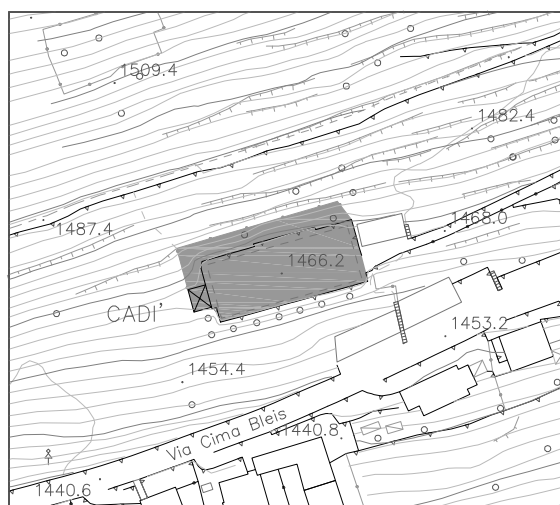
Superficie lorda di pavimento spogliatoio: 10 mq

Superficie pertinenziale esterna: 994 mq

Superficie totale: 1.004 mq

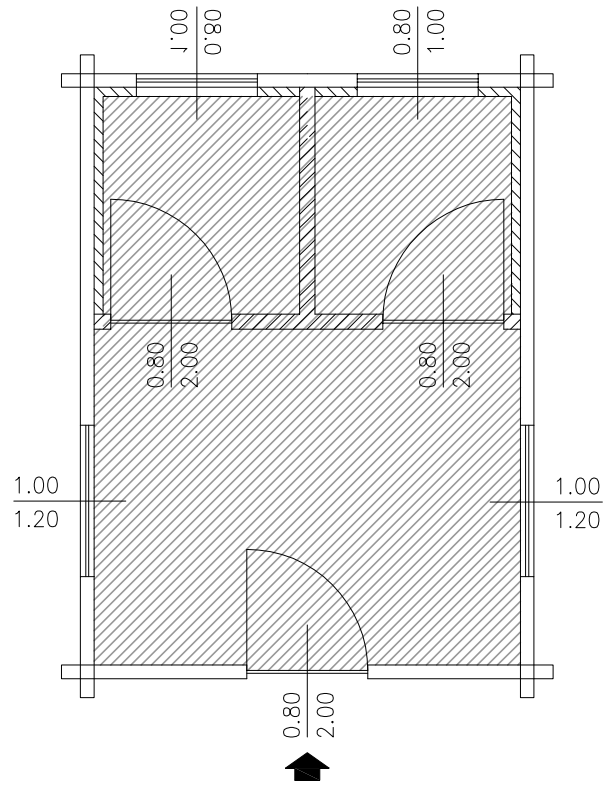



Estratto mappa catastale foglio n. 22 scala 1:2000



Estratto aerofotogrammetrico scala 1:2000

SP 2.1



 slp spogliatoi 10 mq

Pianta piano terra - scala 1:50



Campo da calcio

Indirizzo via Vallaro - Stadolina

Categoria Piano dei Servizi SP3

PROPRIETA'

Pubblico demaniale

Privato

Soggezione

FUNZIONE

Categoria servizi sportivi

Tipologia Attrezzature sportive

Funzione secondari

Funzione accessori Sede Alpini

Punteggio 3-4 classe C

Giudizio CLASSE C (4)

DATI DIMENSIONALI (mq)

Sup.catastale non determinata

Sup. reale 2.369 mq

S.l.p. 10 mq

Sup. pert. esterna 2.359 mq

Sup. totale **2.369 mq**

VINCOLI PAESAGGISTICI

VINCOLI AMMINISTRATIVI

Aree allagabili(PAI), fascia di rispetto allevamenti

FATTIBILITA' GEOLOGICA

classe 2

ZONIZZAZIONE ACUSTICA

classe III

PIANO PROTEZIONE CIVILE

area di ricovero

ACCESSIBILITA' - FRUIZIONE Punteggio

Accessibilità diretta 1

Fruibilità continua 2

Bacino di utenza comunale 1

Servizi disponibili 2

Sede Alpini, verde pubblico, parcheggio

Punteggio 5-6 classe B

Giudizio CLASSE B (3)

QUALIFICAZIONE ENERGETICA

classe

Attestato certificazione Energetica

si parz. no non prev.

CONSERVAZIONE EDILIZIA Punteggio

Stato buono 2

GRADO DI SICUREZZA

CONFORMITA' Punteggio

Norme antisismiche 0
si parz. no non prev.

Barriere architettoniche 1,5
si parz. no non prev.

Impianti elettrici 1,5
si parz. no non prev.

Impianti idro-termo-sanitari 0
si parz. no non prev.

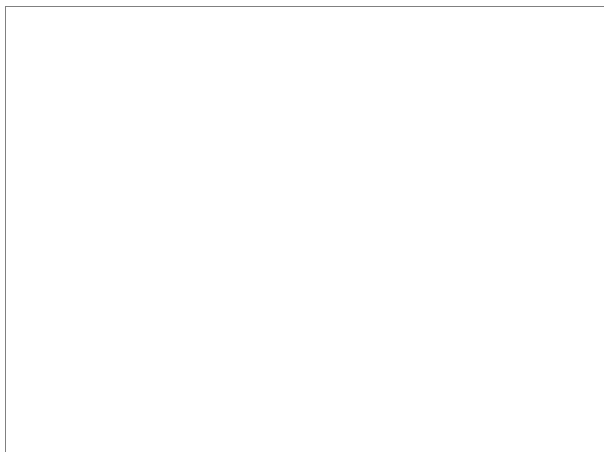
Impianto antincendio
si parz. no non prev.

Punteggio 4- 6 classe C

Giudizio CLASSE C (6)

SINTESI QUALITATIVA

Giudizio qualitativo sugli spazi **(10-14) CLASSE C**





DOTAZIONI

Dotazione minima	solo campo	X
Dotazioni aggiuntive	spogliatoio	X
	tribune	
	copertura invernale/ tribune coperte	
	pista o altro campo	
	parcheggio esclusivo	X
Impianti tecnologici	illuminazione	X
Prestazioni aggiuntive	complesso sportivo	

NECESSITA' INTERVENTI - POTENZIALITA' E PREVISIONI

NECESSITA' INTERVENTI	opere	costo stimato opere [€]	costo stimato oneri fiscali, spese tecniche, imprevisti [€]	costo stimato totale [€]
adeguamento impianto idro-termo-sanitario		900,00	100,00	1.000,00

Costo totale necessità interventi [€]

1.000,00

Costo totale potenzialità e previsioni [€]



Comune di
Vione
Provincia di Brescia

CAMPO SPORTIVO STADOLINA

SP 3

STATO DI FATTO

studio associato arch. G. Cigognetti - arch. M. Piccardi - ing. C. Vitale - località S.Polo - Lonato d/G (BS)

Superficie catastale: non determinata

Superficie adibita a campo sportivo: 2369 mq

Superficie lorda di pavimento spogliatoio: 10 mq

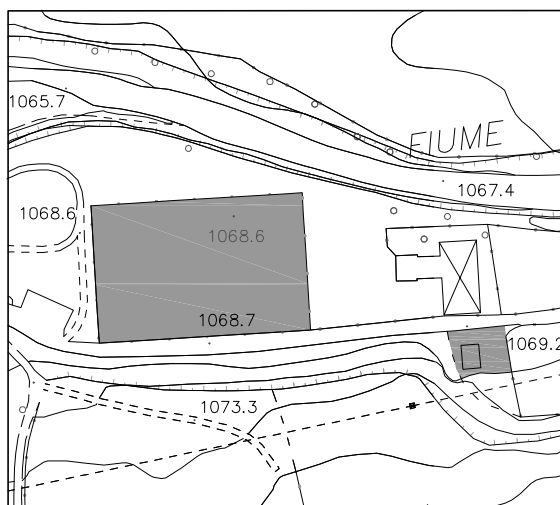
Superficie pertinenziale esterna: 2359 mq

Superficie totale: 2369 mq



Estratto mappa catastale foglio n. 32

scala 1:2000



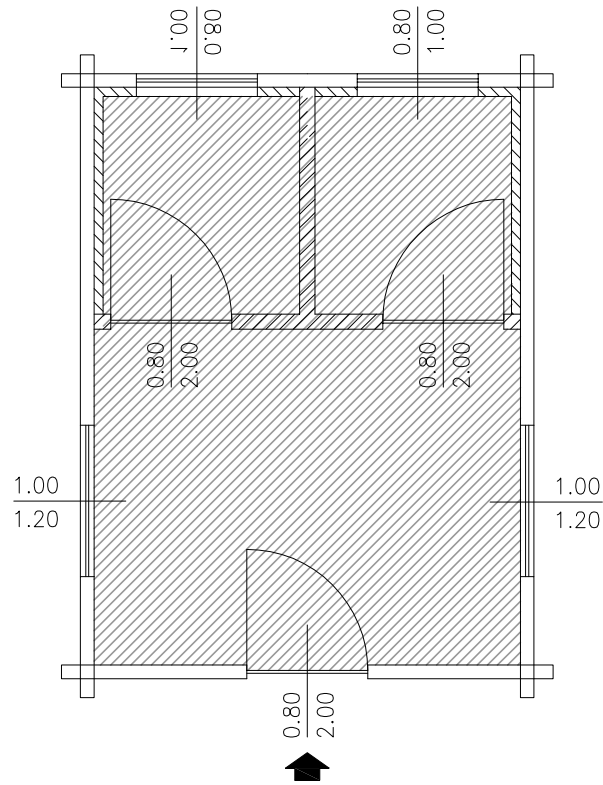
Estratto aerofotogrammetrico


scala 1:2000

LEGENDA

 campo sportivo

SP 3.1



 slp spogliatoi 10 mq

Pianta piano terra - scala 1:50