

COMUNE di
VIONE

provincia di Brescia

PIANO DI GOVERNO DEL TERRITORIO

PIANO DEI SERVIZI

ing. Mauro Testini - *Sindaco*
dott. Onofrio Caforio - *Segretario comunale*
arch. Giovanni Cigognetti - *Progettista*

arch. Lucia Massioli - *collaboratore*
Livio Cassa - *grafica*

SERVIZI PER LA SICUREZZA

STATO DI FATTO

allegato:

SI

fase: APPROVAZIONE

data: marzo 2013

aggiornamenti:

ADOZIONE:

Delibera consigliare

n. 10

del 24 aprile 2013

ESAME OSSERVAZIONI:

Delibera consigliare

n. 42

del 13 dicembre 2013

APPROVAZIONE:

Delibera consigliare

n. 42

del 13 dicembre 2013

Studio associato arch. Giovanni Cigognetti • arch. Michele Piccardi • ing. Clara Vitale • Lonato d/G (Bs)
località San Polo • tel. 030-9913807 • fax 030-9913682 • e-mail studio@cipivi.it

Tutti i diritti di riproduzione e rielaborazione sono riservati.

SERVIZI PER LA SICUREZZA (SI) - STATO DI FATTO

ID	NOME SERVIZIO	GIUDIZIO QUALITATIVO SUGLI SPAZI	NECESSITA' DI INTERVENTI	COSTO TOT NECESSITA' INTERVENTI [€]	POTENZIALITA' E PREVISIONI	COSTO TOT POTENZIALITA' E PREVISIONI [€]
1	Protezione Civile - Autorimessa	(10-14) CLASSE C	Vedi fascicolo SO; scheda SO1P			
2	Protezione Civile	(10-14) CLASSE C				



Protezione Civile - Autorimessa

Indirizzo via Dott. Italo Tognali n.10

Categoria Piano dei Servizi SP1.1

PROPRIETA'

Pubblico

Privato Ente morale

Soggezione

FUNZIONE

Categoria servizi sicurezza

Tipologia protezione civile

Funzione secondaria Spazi polifunzionali

Funzione accessori

Punteggio 1-2 classe D

Giudizio CLASSE D (2)

DATI DIMENSIONALI (mq)

Sup.catastale non determinata

Sup. reale 420 mq

S.l.p. 47 mq

Sup. pert. esterna 78 mq

Sup. totale 125 mq

VINCOLI PAESAGGISTICI

art.10 e 136 D.Lgs.22gennaio2004,n.42

VINCOLI AMMINISTRATIVI

FATTIBILITA' GEOLOGICA

classe 2

ZONIZZAZIONE ACUSTICA

classe I

PIANO PROTEZIONE CIVILE

edificio vulnerabile

ACCESSIBILITA' - FRUIZIONE Punteggio

Accessibilità diretta 1

Fruibilità

Bacino di utenza sovracomunale 2

Servizi disponibili 2

spazi polifunzionali, parcheggio

Punteggio 5-6 classe B

Giudizio CLASSE B (3)

QUALIFICAZIONE ENERGETICA

classe

Attestato certificazione Energetica

si parz. no non prev.

CONSERVAZIONE EDILIZIA Punteggio

Stato buono 2

GRADO DI SICUREZZA

CONFORMITA' Punteggio

Norme antisismiche 0
si parz. no non prev.

Barriere architettoniche
si parz. no non prev.

Impianti elettrici 1,5
si parz. no non prev.

Impianti idro-termo-sanitari 0,5
si parz. no non prev.

Impianto antincendio 0,5
si parz. no non prev.

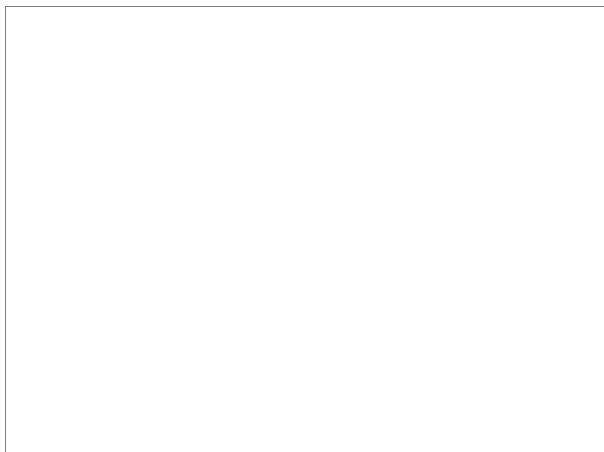
Impianto ascensore 0
si parz. no non prev.

Punteggio 4- 6 classe C

Giudizio CLASSE C (6)

SINTESI QUALITATIVA

Giudizio qualitativo
sugli spazi (10-14) CLASSE C





DOTAZIONI

Dotazione minima	ufficio	
	autorimessa	X
	magazzino	
Dotazioni aggiuntive	sale riunioni	
Impianti tecnologici	edificio cablato/apparecchi radio	
Prestazioni aggiuntive	più enti nello stesso edificio	
Pregio	edificio storico e/o architettonico	X

NECESSITA' INTERVENTI - POTENZIALITA' E PREVISIONI

NECESSITA' INTERVENTI	opere	costo stimato opere [€]	costo stimato oneri fiscali, spese tecniche, imprevisti [€]	costo stimato totale [€]
Vedi fascicolo SO scheda SO1P				

Costo totale necessità interventi [€]

Costo totale potenzialità e previsioni [€]



Comune di
Vione
Provincia di Brescia

AUTORIMESSA PROTEZIONE CIVILE

STATO DI FATTO

SI 1

studio associato arch. G. Cigognetti - arch. M. Piccardi - ing. C. Vitale - località S.Polo - Lonato d/G (BS)

Superficie catastale: non determinata

Superficie adibita ad autorimessa Protezione Civile: 420 mq

Superficie lorda di pavimento (totale): 47 mq

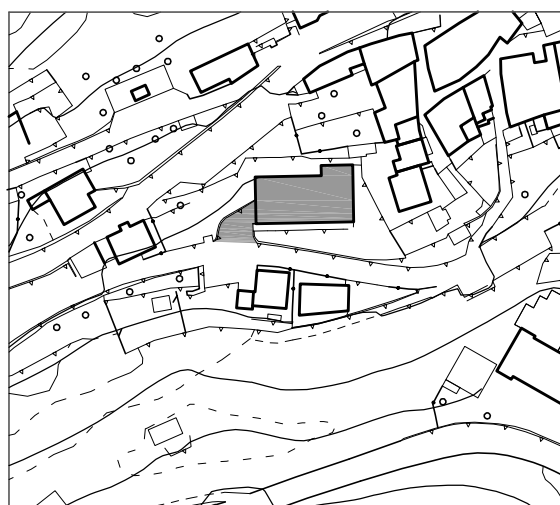
Superficie pertinenziale esterna: 78 mq

Superficie totale: 125 mq



Estratto mappa catastale foglio n. 24

scala 1:2000

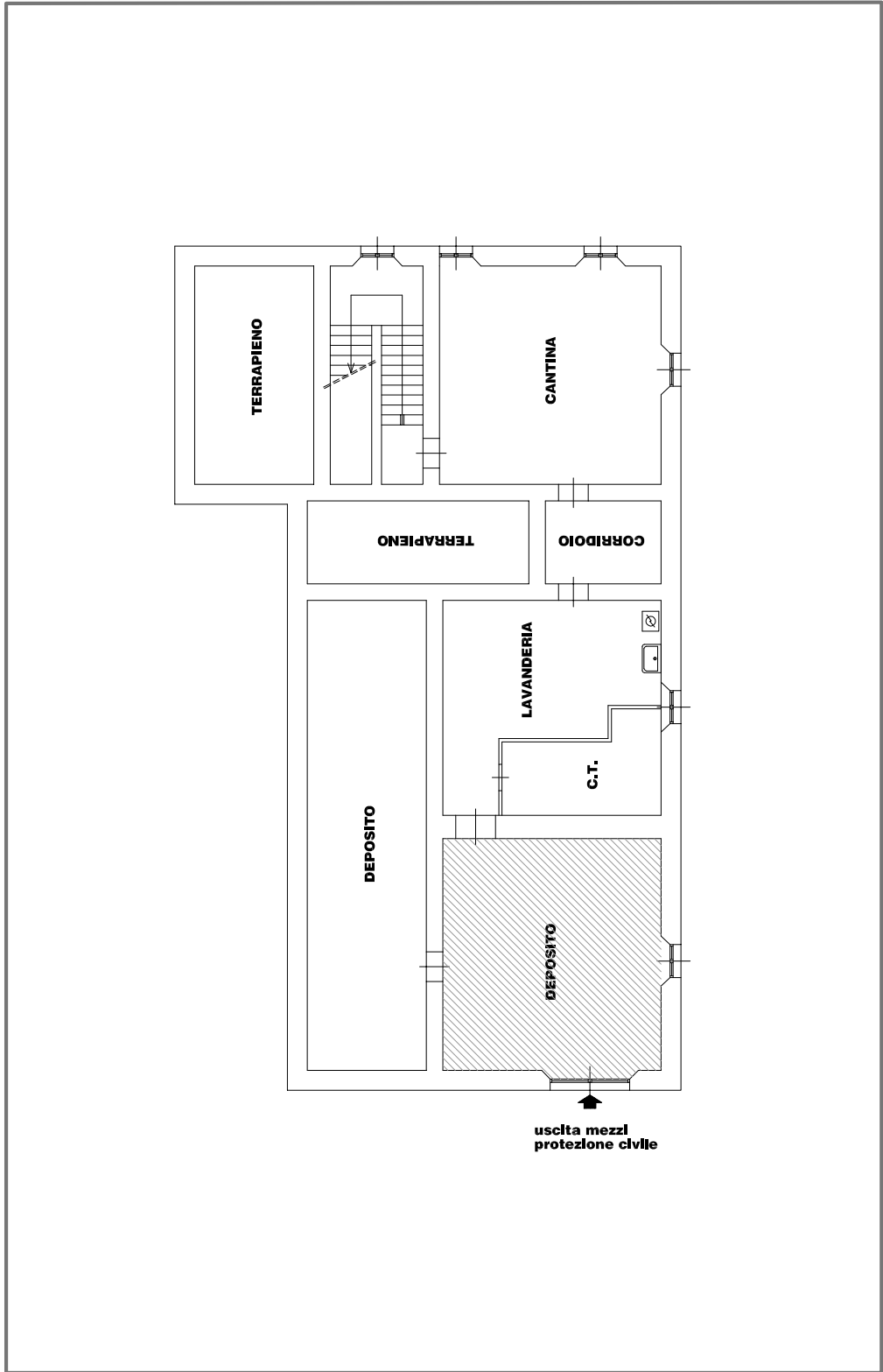


Estratto aerofotogrammetrico

scala 1:2000

LEGENDA





s.l.p. autorimessa Protezione Civile mq. 47

Pianta piano seminterrato scala 1:200



Protezione Civile

Indirizzo Vione - via dott.Italo Tognali n.8

Categoria Piano dei Servizi SP1

PROPRIETA'

Pubblico ente comunale

Privato

Soggezione

FUNZIONE

Categoria servizi sicurezza

Tipologia Sede P.C.

Funzione secondaria

Funzione accessori

Punteggio 1-2 classe D

Giudizio CLASSE D (2)

DATI DIMENSIONALI (mq)

Sup.catastale non determinata

Sup. reale 48 mq

S.l.p.

Sup. pert. esterna

Sup. totale **48 mq**

VINCOLI PAESAGGISTICI

art. 136 D.Lgs. 22 gennaio 2004, n.42

VINCOLI AMMINISTRATIVI

FATTIBILITA' GEOLOGICA

classe 2

ZONIZZAZIONE ACUSTICA

classe III

PIANO PROTEZIONE CIVILE

edificio strategico

ACCESSIBILITA' - FRUIZIONE Punteggio

Accessibilità diretta 1

Fruibilità parziale 1

Bacino di utenza sovracomunale 2

Servizi disponibili parcheggio 1

Punteggio 5-6 classe B

Giudizio CLASSE B (3)

QUALIFICAZIONE ENERGETICA

classe

Attestato certificazione Energetica

si parz. no non prev.

CONSERVAZIONE EDILIZIA Punteggio

Stato buono 2

GRADO DI SICUREZZA

CONFORMITA' Punteggio

Norme antisismiche 1,5
si parz. no non prev.

Barriere architettoniche
si parz. no non prev.

Impianti elettrici 1,5
si parz. no non prev.

Impianti idro-termo-sanitari
si parz. no non prev.

Impianto antincendio 1,5
si parz. no non prev.

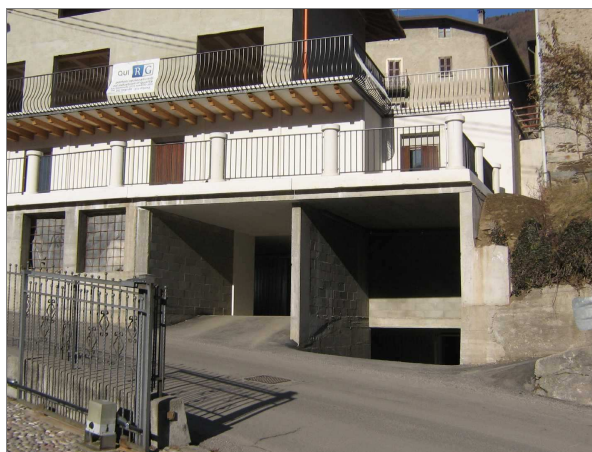
Impianto ascensore
si parz. no non prev.

Punteggio 4- 6 classe C

Giudizio CLASSE C (6)

SINTESI QUALITATIVA

Giudizio qualitativo sugli spazi **(10-14) CLASSE C**





DOTAZIONI

Dotazione minima	ufficio	
	autorimessa	X
	magazzino	X
Dotazioni aggiuntive	sale riunioni	
Impianti tecnologici	edificio cablato/apparecchi radio	
Prestazioni aggiuntive	più enti nello stesso edificio	
Pregio	edificio storico e/o architettonico	

NECESSITA' INTERVENTI - POTENZIALITA' E PREVISIONI

Costo totale necessità interventi [€]

Costo totale potenzialità e previsioni [€]



Comune di
Vione
Provincia di Brescia

PROTEZIONE CIVILE

STATO DI FATTO

SI 2

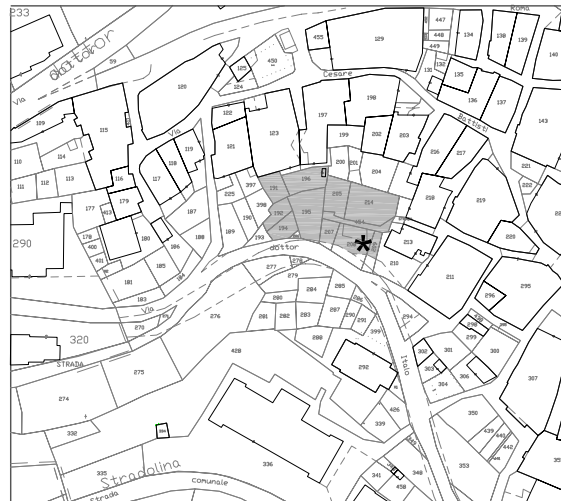
studio associato arch. G. Cigognetti - arch. M. Piccardi - ing. C. Vitale - località S.Polo - Lonato d/G (BS)

Superficie catastale:

non determinata

**Superficie lorda di pavimento (totale)
Protezione Civile:**

48 mq



Estratto mappa catastale foglio n. 25

scala 1:2000

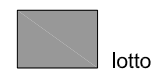


Estratto aerofotogrammetrico

scala 1:2000

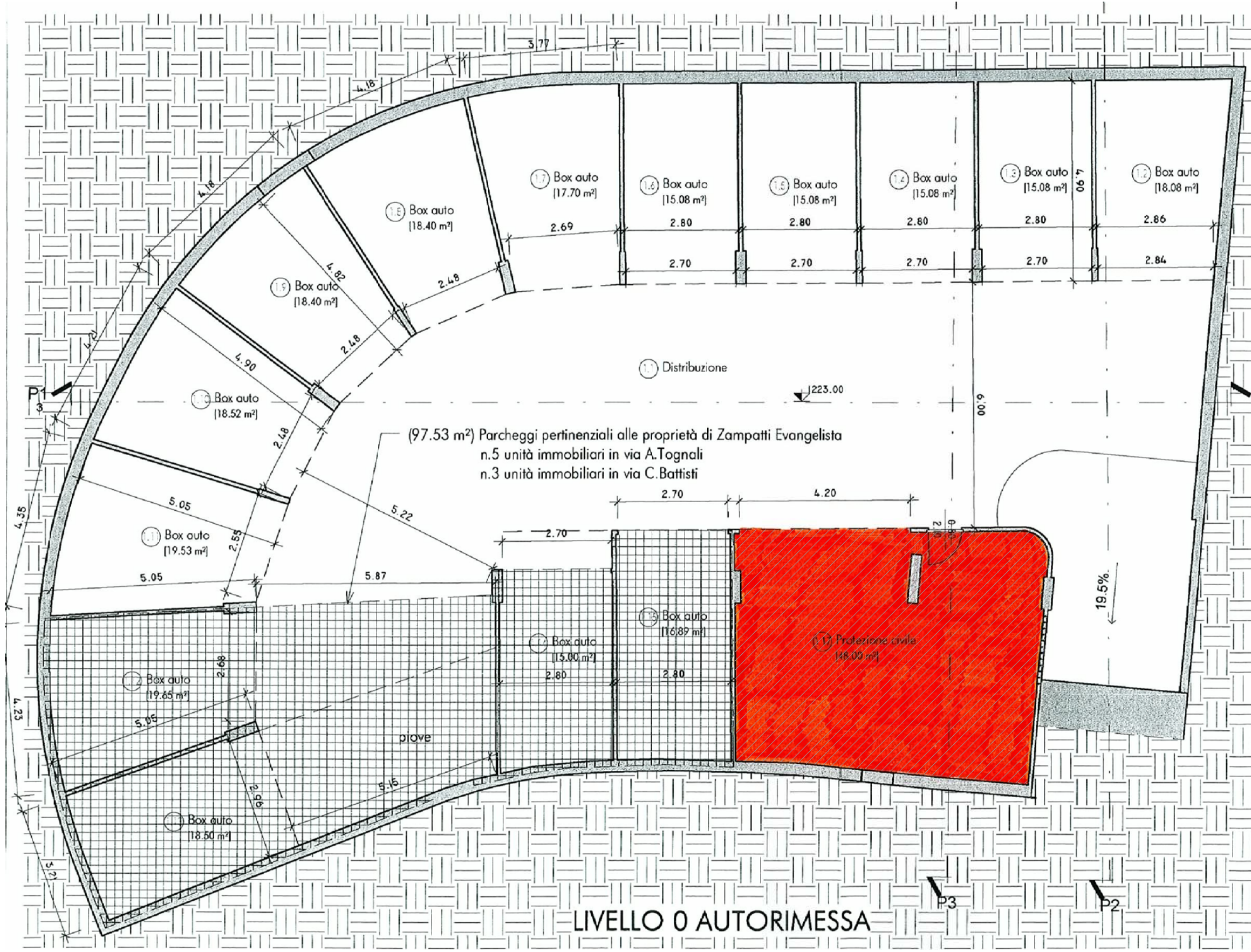
LEGENDA

— Aggiornamento cartografico provvisorio



lotto

* Protezione Civile



 s.l.p. Protezione Civile mq. 48