

# PIANO DI GOVERNO DEL TERRITORIO

## **PIANO DEI SERVIZI**

ing. Mauro Testini - *Sindaco*  
dott. Onofrio Caforio - *Segretario comunale*  
arch. Giovanni Cigognetti - *Progettista*

arch. Lucia Massioli - *collaboratore*  
Livio Cassa - *grafica*

## **SERVIZI RELIGIOSI**

STATO DI FATTO  
IN PROGETTO

allegato:

# R

fase: APPROVAZIONE

data: marzo 2013

aggiornamenti:

ADOZIONE:	<i>Delibera consigliare</i>	<i>n. 10</i>	<i>del 24 aprile 2013</i>
ESAME OSSERVAZIONI:	<i>Delibera consigliare</i>	<i>n. 42</i>	<i>del 13 dicembre 2013</i>
APPROVAZIONE:	<i>Delibera consigliare</i>	<i>n. 42</i>	<i>del 13 dicembre 2013</i>

Studio associato arch. Giovanni Cigognetti • arch. Michele Piccardi • ing. Clara Vitale • Lonato d/G (Bs)  
località San Polo • tel. 030-9913807 • fax 030-9913682 • e-mail studio@cipivi.it

*Tutti i diritti di riproduzione e rielaborazione sono riservati.*



**STATO DI FATTO**



**SERVIZI RELIGIOSI (R) - STATO DI FATTO**

<b>ID</b>	<b>NOME SERVIZIO</b>	<b>GIUDIZIO QUALITATIVO SUGLI SPAZI</b>	<b>NECESSITA' DI INTERVENTI</b>	<b>COSTO TOT NECESSITA' INTERVENTI [€]</b>	<b>POTENZIALITA' E PREVISIONI</b>	<b>COSTO TOT POTENZIALITA' E PREVISIONI [€]</b>
1	Chiesa di S.Remigio	(15-19) CLASSE B			Adeguamento barriere architettoniche; Impianto antincendio; Restauri interni; Adeguamento alle norme antisismiche	100.000,00
2	Chiesa di S.Gregorio	(10-14) CLASSE C			Adeguamento barriere architettoniche; Impianto antincendio; Adeguamento impianto elettrico ed idro-termo-sanitario; Adeguamento alle norme antisismiche; Rifacimento copertura; Manutenzione facciate	150.000,00
3	Chiesa di S.Giacomo Apostolo	(10-14) CLASSE C			Adeguamento barriere architettoniche; Impianto antincendio; Adeguamento impianto idro-termo-sanitario; Adeguamento alle norme antisismiche; Sistemazione chiesetta laterale; Manutenzione facciate	100.000,00
4	Santuario della Madonna di Cortaiolo	(10-14) CLASSE C			Adeguamento barriere architettoniche; Impianto antincendio; Adeguamento impianto idro-termo-sanitario; Adeguamento alle norme antisismiche; Sistemazione copertura; Manutenzione facciate	80.000,00
5	Chiesa del Santo Redentore	(10-14) CLASSE C			Adeguamento barriere architettoniche; Impianto antincendio; Adeguamento alle norme antisismiche; Manutenzione facciate	120.000,00
6	Oratorio e casa parrocchiale	(10-14) CLASSE C			Adeguamento barriere architettoniche; Impianto antincendio; Adeguamento impianto idro-termo-sanitario; Adeguamento alle norme antisismiche; Manutenzione facciate	20.000,00





### Chiesa di S.Remigio

Indirizzo via S.Remigio - Vione

Categoria Piano dei Servizi SP2

#### PROPRIETA'

Pubblico

Privato ente ecclesiastico

Soggezione

#### FUNZIONE

Categoria servizi religiosi

Tipologia Edificio per il culto

Funzione secondari

Funzione accessori parcheggio, cimitero, casa parrocchiale

Punteggio 5-7 classe B

Giudizio CLASSE B (6)

#### DATI DIMENSIONALI (mq)

Sup.catastale non detrinata

Sup. reale 1.508 mq

S.l.p. 498 mq

Sup. pert. esterna 836 mq

Sup. totale **1.334 mq**

#### VINCOLI PAESAGGISTICI

art.10, 136 e 142 D.lgs 22 gennaio 2004 n.42 e P.T.C.P.

#### VINCOLI AMMINISTRATIVI

fascia di rispetto cimiteriale

#### FATTIBILITA' GEOLOGICA

classe 2

#### ZONIZZAZIONE ACUSTICA

classe III

#### PIANO PROTEZIONE CIVILE

edificio vulnerabile

#### ACCESSIBILITA' - FRUIZIONE Punteggio

Accessibilità diretta 1

Fruibilità parziale 1

Bacino di utenza comunale 1

Servizi disponibili 2

parcheggio,cimitero,oratorio,canonica,sede alpini

Punteggio 5-6 classe B

Giudizio CLASSE B (3)

#### QUALIFICAZIONE ENERGETICA

classe

Attestato certificazione Energetica

si  parz.  no  non prev.

#### CONSERVAZIONE EDILIZIA Punteggio

Stato buono 2

#### GRADO DI SICUREZZA

##### CONFORMITA' Punteggio

Norme antisismiche 0  
si  parz.  no  non prev.

Barriere architettoniche 0  
si  parz.  no  non prev.

Impianti elettrici 1,5  
si  parz.  no  non prev.

Impianti idro-termo-sanitari 1  
si  parz.  no  non prev.

Impianto antincendio 0  
si  parz.  no  non prev.

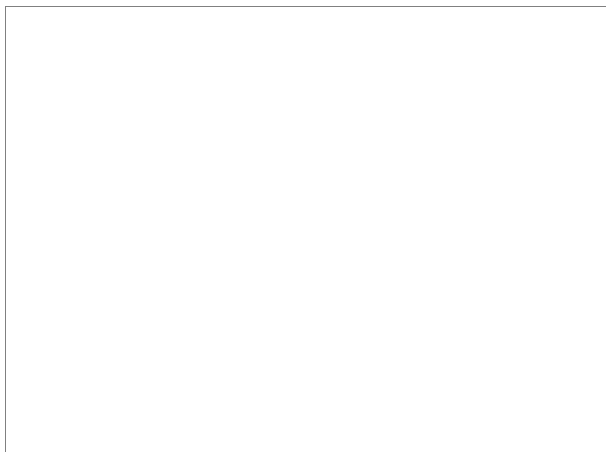
Impianto ascensore  
si  parz.  no  non prev.

Punteggio 4- 6 classe C

Giudizio CLASSE C (6)

#### SINTESI QUALITATIVA

Giudizio qualitativo sugli spazi **(15-19) CLASSE B**





### DOTAZIONI

Dotazione minima	chiesa e sagrestia	X
Dotazioni interne	servizi igienici	
Dotazioni esterne	sagrato	X
	campanile	X
Impianti tecnologici	sistema audio	X
	riscaldamento	X
Pregio	edificio storico e/o architettonico	X
Dotazioni aggiuntive	Appartamento custode	

### NECESSITA' INTERVENTI - POTENZIALITA' E PREVISIONI

POTENZIALITA' E PREVISIONI	opere	costo stimato opere [€]	costo stimato oneri fiscali, spese tecniche, imprevisti [€]	costo stimato totale [€]
Adeguamento barriere architettoniche				
Impianto antincendio				
Restauri interni				
Adeguamento alle norme antisismiche *				
* L'esatta entità dell'investimento puo' essere determinata solo in seguito all'esecuzione delle verifiche tecniche necessarie.				

Costo totale necessità interventi [€]

Costo totale potenzialità e previsioni [€]





Comune di  
Vione  
Provincia di Brescia

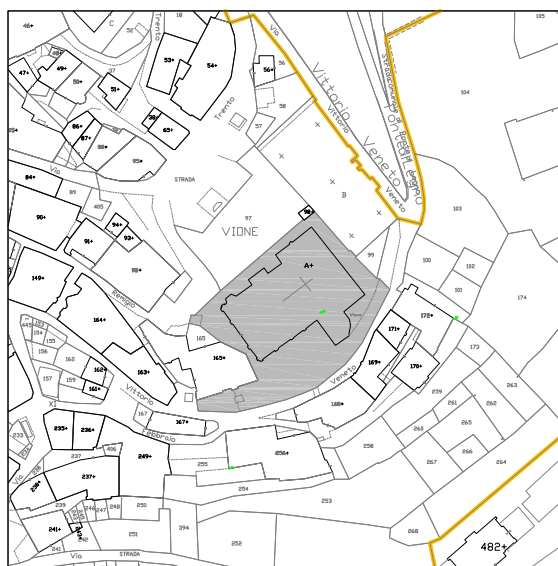
# CHIESA DI S.REMIGIO

R 1

## STATO DI FATTO

studio associato arch. G. Cigognetti - arch. M. Piccardi - ing. C. Vitale - località S.Polo - Lonato d/G (BS)

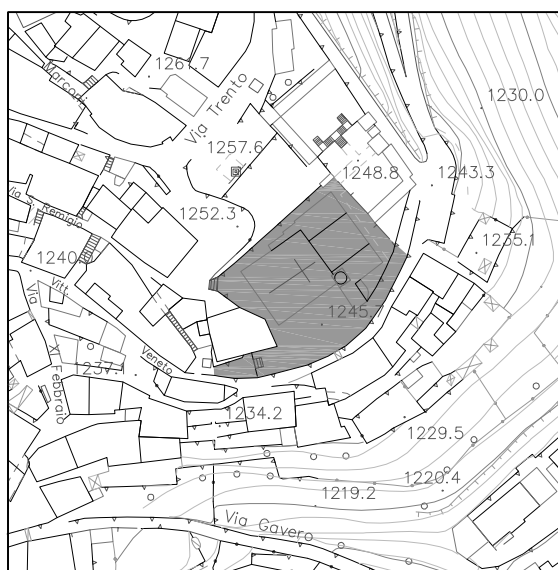
Superficie catastale:	non determinata
<b>Superficie adibita a chiesa:</b>	<b>1.508 mq</b>
<b>Superficie lorda di pavimento adibita a chiesa:</b>	<b>498 mq</b>
<b>Superficie pertinenziale esterna:</b>	<b>836 mq</b>
<b>Superficie totale:</b>	<b>1.334 mq</b>



Estratto mappa catastale foglio n. 25

scala 1:2000

NORD



Estratto aerofotogrammetrico

scala 1:2000

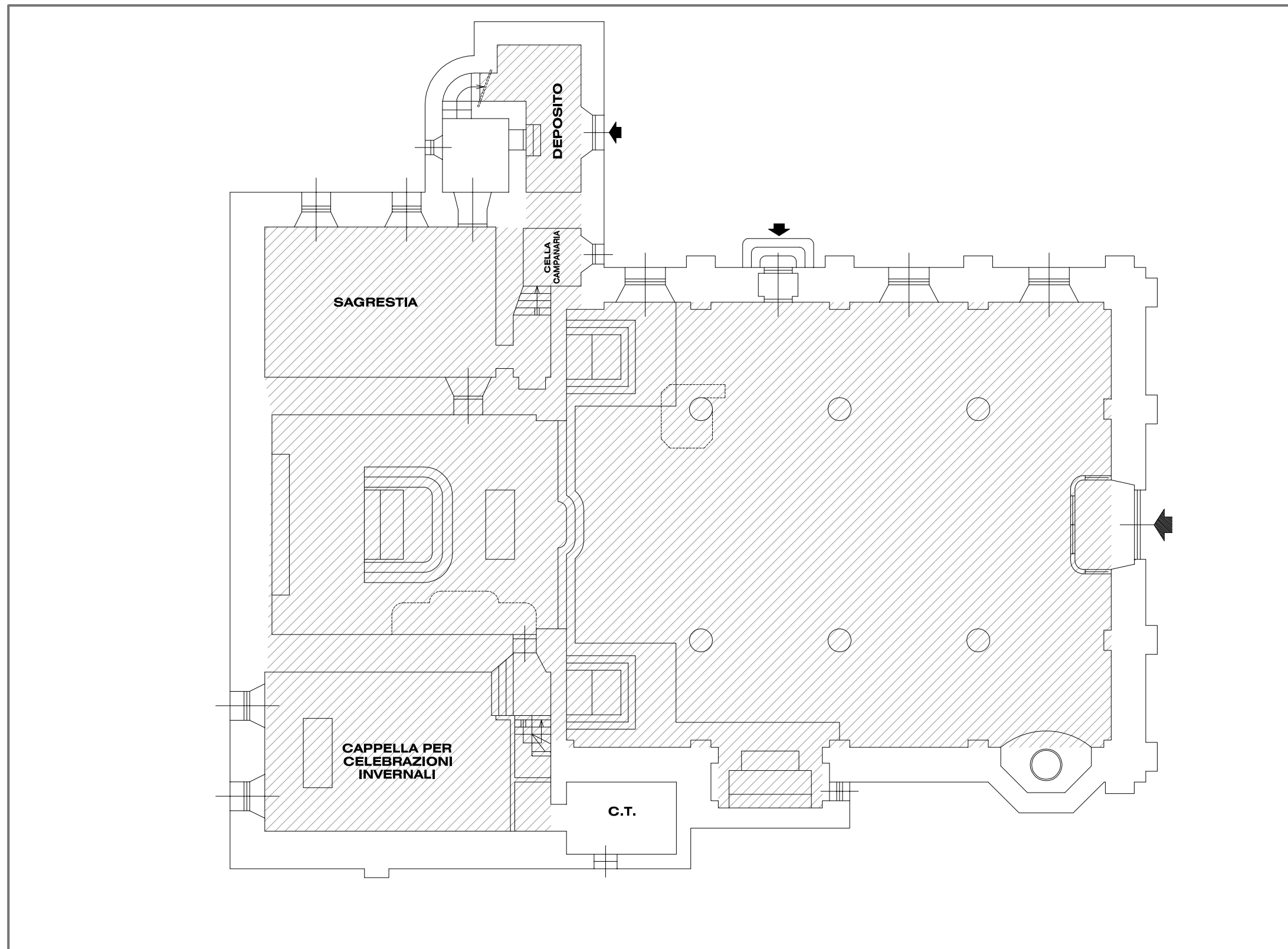
NORD

### LEGENDA




chiesa





NOVED

 s.l.p. chiesa 498 mq

Pianta piano terra

scala 1:150





### Chiesa di S.Gregorio

Indirizzo Piazza S. Gregorio - Canè

Categoria Piano dei Servizi SP2

#### PROPRIETA'

Pubblico

Privato ente ecclesiastico

Soggezione

#### FUNZIONE

Categoria servizi religiosi

Tipologia Edificio per il culto

Funzione secondari

Funzione accessori parcheggio

Punteggio 5-7 classe B

Giudizio CLASSE B (6)

#### DATI DIMENSIONALI (mq)

Sup.catastale non determinata

Sup. reale 613 mq

S.l.p. 197 mq

Sup. pert. esterna 290 mq

Sup. totale 487 mq

#### VINCOLI PAESAGGISTICI

art.10 e 136 D.lgs 22 gennaio 2004 n.42 e P.T.C.P.

#### VINCOLI AMMINISTRATIVI

#### FATTIBILITA' GEOLOGICA

classe 3

#### ZONIZZAZIONE ACUSTICA

classe III

#### PIANO PROTEZIONE CIVILE

edificio vulnerabile

#### ACCESSIBILITA' - FRUIZIONE Punteggio

Accessibilità diretta 1

Fruibilità parziale 1

Bacino di utenza comunale 1

Servizi disponibili parcheggio 2

Punteggio 5-6 classe B

Giudizio CLASSE B (3)

#### QUALIFICAZIONE ENERGETICA

classe

Attestato certificazione Energetica

si  parz.  no  non prev.

#### CONSERVAZIONE EDILIZIA Punteggio

Stato buono 2

#### GRADO DI SICUREZZA

##### CONFORMITA' Punteggio

Norme antisismiche 0  
si  parz.  no  non prev.

Barriere architettoniche 0  
si  parz.  no  non prev.

Impianti elettrici 0  
si  parz.  no  non prev.

Impianti idro-termo-sanitari 0  
si  parz.  no  non prev.

Impianto antincendio 0  
si  parz.  no  non prev.

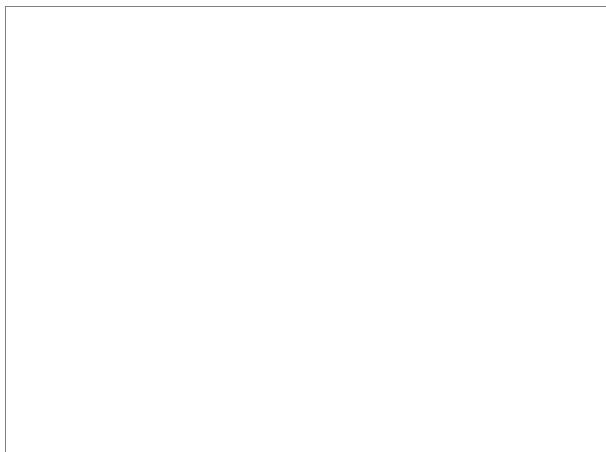
Impianto ascensore 0  
si  parz.  no  non prev.

Punteggio 1-3 classe D

Giudizio CLASSE D (3)

#### SINTESI QUALITATIVA

Giudizio qualitativo sugli spazi (10-14) CLASSE C





### DOTAZIONI

Dotazione minima	chiesa e sagrestia	X
Dotazioni interne	servizi igienici	
Dotazioni esterne	sagrato	X
	campanile	X
Impianti tecnologici	sistema audio	X
	riscaldamento	X
Pregio	edificio storico e/o architettonico	X
Dotazioni aggiuntive	Appartamento custode	

### NECESSITA' INTERVENTI - POTENZIALITA' E PREVISIONI

POTENZIALITA' E PREVISIONI	opere	costo stimato opere [€]	costo stimato oneri fiscali, spese tecniche, imprevisti [€]	costo stimato totale [€]
Adeguamento barriere architettoniche				
Impianto antincendio				
Adeguamento impianti elettrico e idro-termo-sanitario				
Adeguamento alle norme antisismiche *				
Rifacimento copertura				
Manutenzione facciate				

\* L'esatta entità dell'investimento puo' essere determinata solo in seguito all'esecuzione delle verifiche tecniche necessarie.

Costo totale necessità interventi [€]

Costo totale potenzialità e previsioni [€]

150.000,00



Comune di  
Vione  
Provincia di Brescia

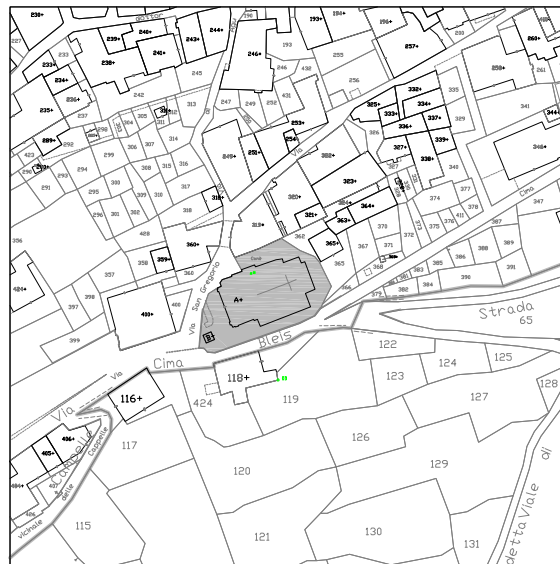
# CHIESA DI S.GREGORIO Canè

R 2

STATO DI FATTO

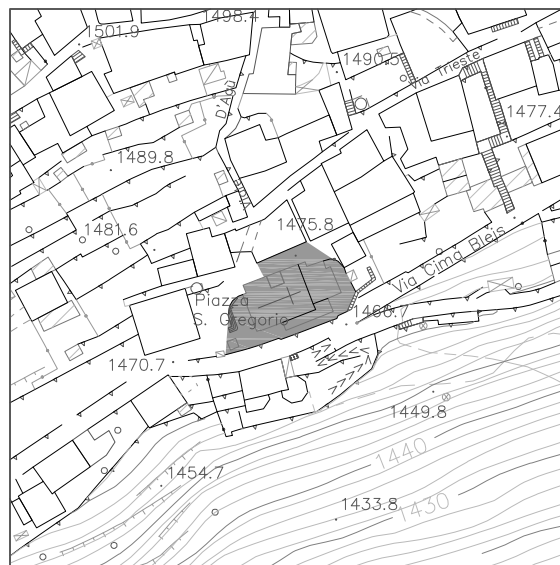
studio associato arch. G. Cigognetti - arch. M. Piccardi - ing. C. Vitale - località S.Polo - Lonato d/G (BS)

Superficie catastale:	non determinata
<b>Superficie adibita a chiesa:</b>	<b>613 mq</b>
<b>Superficie lorda di pavimento adibita a chiesa:</b>	<b>197 mq</b>
<b>Superficie pertinenziale esterna:</b>	<b>290 mq</b>
<b>Superficie totale:</b>	<b>487 mq</b>



Estratto mappa catastale foglio n. 21

scala 1:2000



Estratto aerofotogrammetrico

scala 1:2000

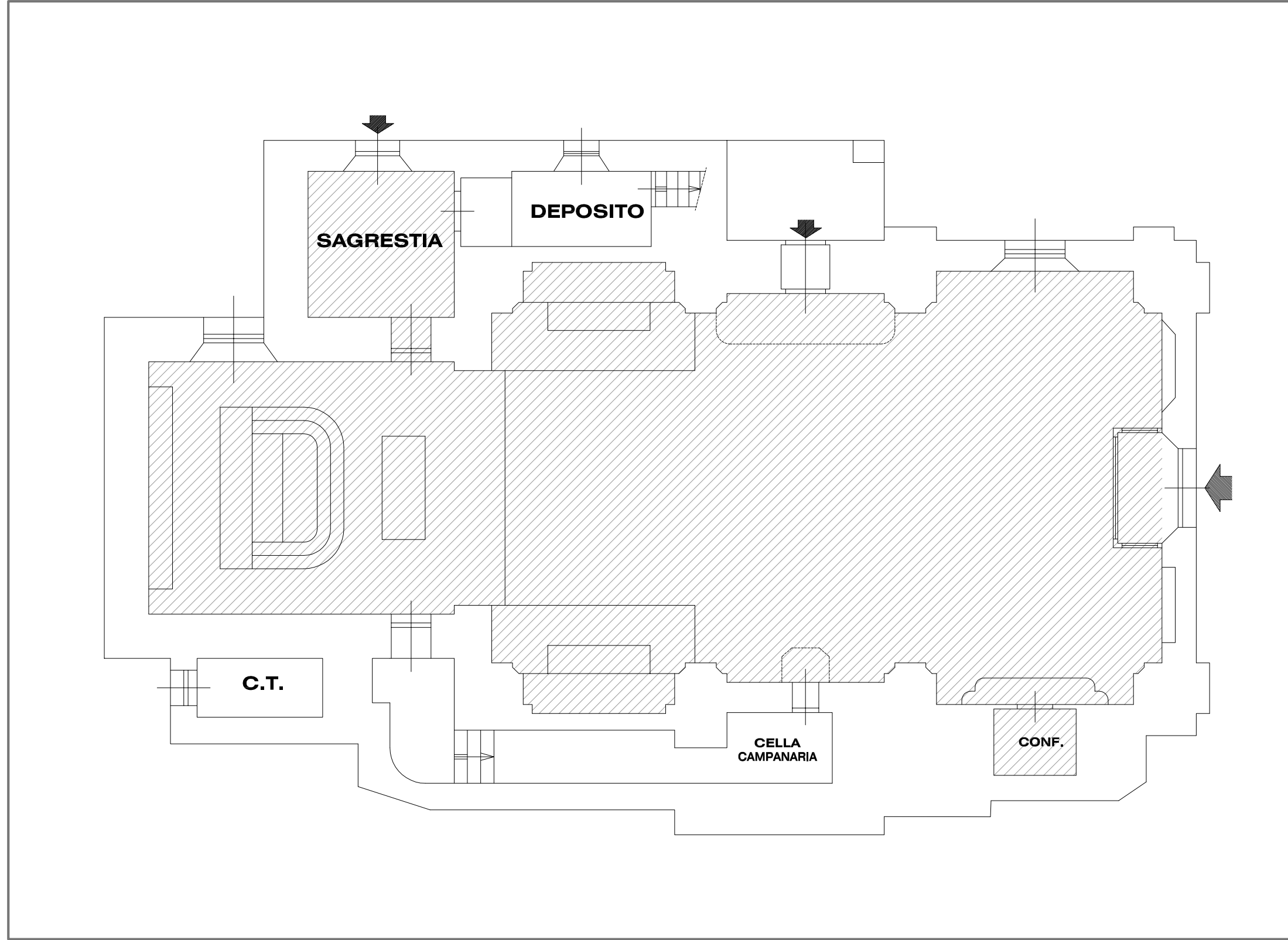
LEGENDA




chiesa







NOVED

 s.l.p. chiesa 197 mq

Pianta piano terra

scala 1:100





## Chiesa di S.Giacomo Apostolo

Indirizzo via Dante - Stadolina

Categoria Piano dei Servizi SP2

### PROPRIETA'

Pubblico

Privato ente ecclesiastico

Soggezione

### FUNZIONE

Categoria servizi religiosi

Tipologia Edificio per il culto

Funzione secondari

Funzione accessori parcheggio, cimitero

Punteggio 5-7 classe B

Giudizio CLASSE B (6)

### DATI DIMENSIONALI (mq)

Sup.catastale non determinata

Sup. reale 961 mq

S.l.p. 343 mq

Sup. pert. esterna 465 mq

Sup. totale **808 mq**

### VINCOLI PAESAGGISTICI

art.10 e 136 D.lgs 22 gennaio 2004 n.42 e P.T.C.P.

### VINCOLI AMMINISTRATIVI

fascia di rispetto cimiteriale

### FATTIBILITA' GEOLOGICA

classe 3

### ZONIZZAZIONE ACUSTICA

classe III

### PIANO PROTEZIONE CIVILE

edificio vulnerabile

### ACCESSIBILITA' - FRUIZIONE Punteggio

Accessibilità diretta 1

Fruibilità parziale 1

Bacino di utenza comunale 1

Servizi disponibili 2  
parcheggio, cimitero

Punteggio 3-4 classe C

Giudizio CLASSE C (2)

### QUALIFICAZIONE ENERGETICA

classe

Attestato certificazione Energetica

si  parz.  no  non prev.

### CONSERVAZIONE EDILIZIA Punteggio

Stato buono 2

### GRADO DI SICUREZZA

#### CONFORMITA' Punteggio

Norme antisismiche 0  
si  parz.  no  non prev.

Barriere architettoniche 0  
si  parz.  no  non prev.

Impianti elettrici 1,5  
si  parz.  no  non prev.

Impianti idro-termo-sanitari 0  
si  parz.  no  non prev.

Impianto antincendio 0  
si  parz.  no  non prev.

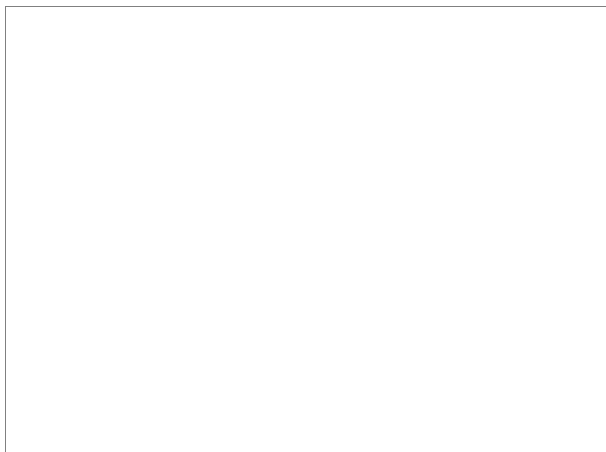
Impianto ascensore 0  
si  parz.  no  non prev.

Punteggio 4- 6 classe C

Giudizio CLASSE C (6)

### SINTESI QUALITATIVA

Giudizio qualitativo  
sugli spazi **(10-14) CLASSE C**





### DOTAZIONI

Dotazione minima	chiesa e sagrestia	X
Dotazioni interne	servizi igienici	
Dotazioni esterne	sagrato	X
	campanile	X
Impianti tecnologici	sistema audio	X
	riscaldamento	X
Pregio	edificio storico e/o architettonico	X
Dotazioni aggiuntive	Appartamento custode	

### NECESSITA' INTERVENTI - POTENZIALITA' E PREVISIONI

POTENZIALITA' E PREVISIONI	opere	costo stimato opere [€]	costo stimato oneri fiscali, spese tecniche, imprevisti [€]	costo stimato totale [€]
Adeguamento barriere architettoniche				
Impianto antincendio				
Adeguamento impianto idro-termo-sanitario				
Adeguamento alle norme antisismiche *				
Sistemazione chiesetta laterale				
Manutenzione facciate				
* L'esatta entità dell'investimento puo' essere determinata solo in seguito all'esecuzione delle verifiche tecniche necessarie.				

Costo totale necessità interventi [€]

Costo totale potenzialità e previsioni [€]



Comune di  
Vione  
Provincia di Brescia

# CHIESA DI S.GIACOMO APOSTOLO Stadolina

**R 3**

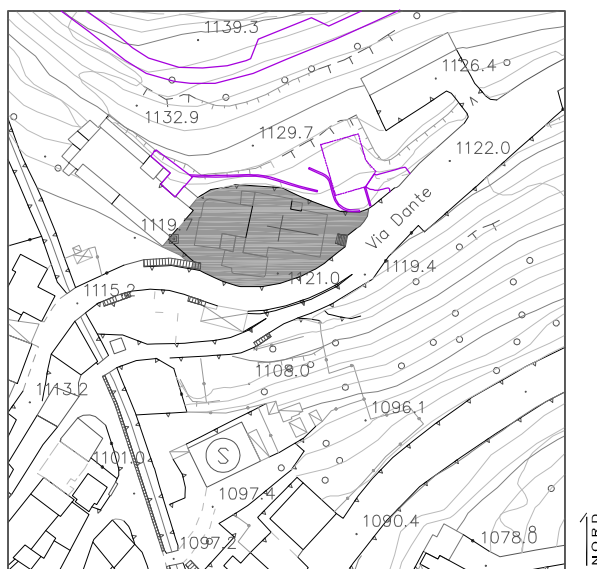
## STATO DI FATTO

studio associato arch. G. Cigognetti - arch. M. Piccardi - ing. C. Vitale - località S.Polo - Lonato d/G (BS)

Superficie catastale:	non determinata
<b>Superficie adibita a chiesa:</b>	<b>961 mq</b>
<b>Superficie lorda di pavimento adibita a chiesa:</b>	<b>286 mq</b>
<b>Superficie lorda di pavimento adibita a teatro:</b>	<b>57 mq</b>
<b>Superficie pertinenziale esterna:</b>	<b>465 mq</b>
<b>Superficie totale:</b>	<b>808 mq</b>



Estratto mappa catastale foglio n. 23 scala 1:2000

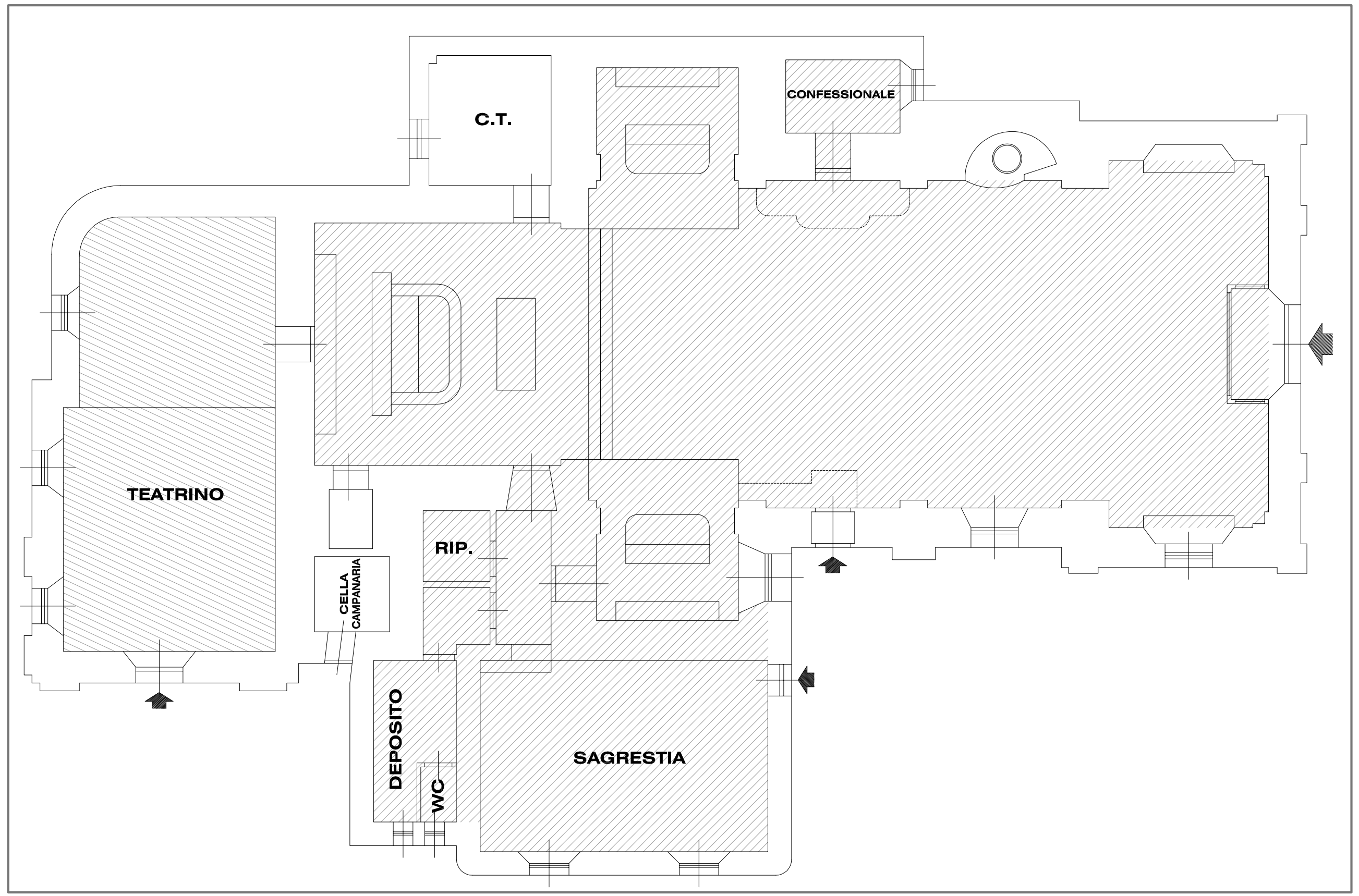




Estratto aerofotogrammetrico scala 1:2000

### LEGENDA

-  chiesa
-  aggiornamento cartografico





 s.l.p. chiesa 286 mq     s.l.p. teatro 57 mq

Pianta piano terra

scala 1:100

NORD







### Santuario della Madonna di Cortaiolo

Indirizzo via Cortaiolo

Categoria Piano dei Servizi SP2

#### PROPRIETA'

Pubblico

Privato ente ecclesiastico

Soggezione

#### FUNZIONE

Categoria servizi religiosi

Tipologia Edificio per il culto

Funzione secondari

Funzione accessori parcheggio

Punteggio 5-7 classe B

Giudizio CLASSE B (6)

#### DATI DIMENSIONALI (mq)

Sup.catastale non determinata

Sup. reale 892 mq

S.l.p. 160 mq

Sup. pert. esterna 655 mq

Sup. totale 815 mq

#### VINCOLI PAESAGGISTICI

art.10 e 136 D.lgs 22 gennaio 2004 n.42 e P.T.C.P.

#### VINCOLI AMMINISTRATIVI

parte in fascia di rispetto elettrodotto e vincolo idrogeologico

#### FATTIBILITA' GEOLOGICA

classe 2

#### ZONIZZAZIONE ACUSTICA

classe III

#### PIANO PROTEZIONE CIVILE

edificio vulnerabile

#### ACCESSIBILITA' - FRUIZIONE Punteggio

Accessibilità diretta 1

Fruibilità parziale 1

Bacino di utenza comunale 1

Servizi disponibili parcheggio 1

Punteggio 3-4 classe C

Giudizio CLASSE C (2)

#### QUALIFICAZIONE ENERGETICA

classe

Attestato certificazione Energetica

si  parz.  no  non prev.

#### CONSERVAZIONE EDILIZIA Punteggio

Stato buono 2

#### GRADO DI SICUREZZA

#### CONFORMITA' Punteggio

Norme antisismiche 0  
si  parz.  no  non prev.

Barriere architettoniche 0,5  
si  parz.  no  non prev.

Impianti elettrici 1,5  
si  parz.  no  non prev.

Impianti idro-termo-sanitari 0  
si  parz.  no  non prev.

Impianto antincendio 0  
si  parz.  no  non prev.

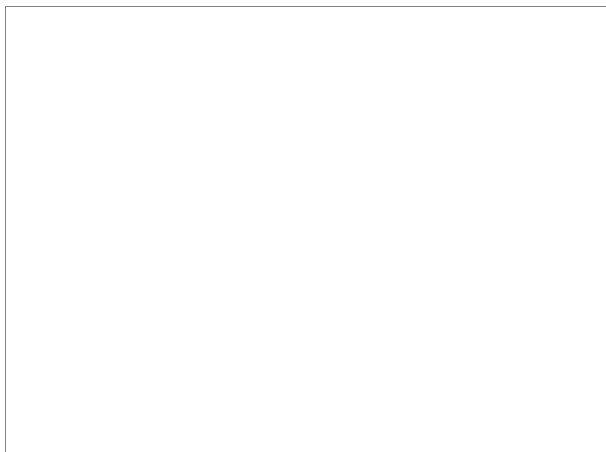
Impianto ascensore 0  
si  parz.  no  non prev.

Punteggio 4- 6 classe C

Giudizio CLASSE C (6)

#### SINTESI QUALITATIVA

Giudizio qualitativo sugli spazi (10-14) CLASSE C





### DOTAZIONI

Dotazione minima	chiesa e sagrestia	X
Dotazioni interne	servizi igienici	
Dotazioni esterne	sagrato	X
	campanile	X
Impianti tecnologici	sistema audio	X
	riscaldamento	
Pregio	edificio storico e/o architettonico	X
Dotazioni aggiuntive	Appartamento custode	

### NECESSITA' INTERVENTI - POTENZIALITA' E PREVISIONI

POTENZIALITA' E PREVISIONI	opere	costo stimato opere [€]	costo stimato oneri fiscali, spese tecniche, imprevisti [€]	costo stimato totale [€]
Adeguamento barriere architettoniche				
Impianto antincendio				
Adeguamento impianto idro-termo-sanitario				
Adeguamento alle norme antisismiche *				
Sistemazione copertura				
Manutenzione facciate				

\* L'esatta entità dell'investimento puo' essere determinata solo in seguito all'esecuzione delle verifiche tecniche necessarie.

Costo totale necessità interventi [€]

Costo totale potenzialità e previsioni [€]



Comune di  
Vione  
Provincia di Brescia

# SANTUARIO DELLA MADONNA DI CORTAIOLO

R 4

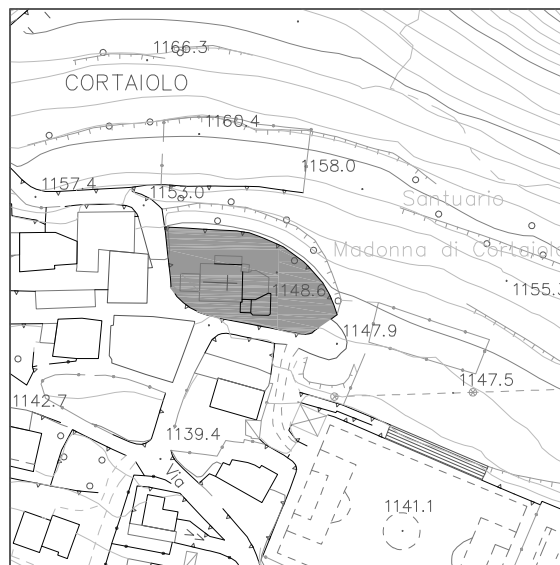
## STATO DI FATTO

studio associato arch. G. Cigognetti - arch. M. Piccardi - ing. C. Vitale - località S.Polo - Lonato d/G (BS)

Superficie catastale:	non determinata
<b>Superficie adibita a chiesa:</b>	<b>892 mq</b>
<b>Superficie lorda di pavimento adibita a chiesa:</b>	<b>160 mq</b>
<b>Superficie pertinenziale esterna:</b>	<b>655 mq</b>
<b>Superficie totale:</b>	<b>815 mq</b>



Estratto mappa catastale foglio n. 26 scala 1:2000



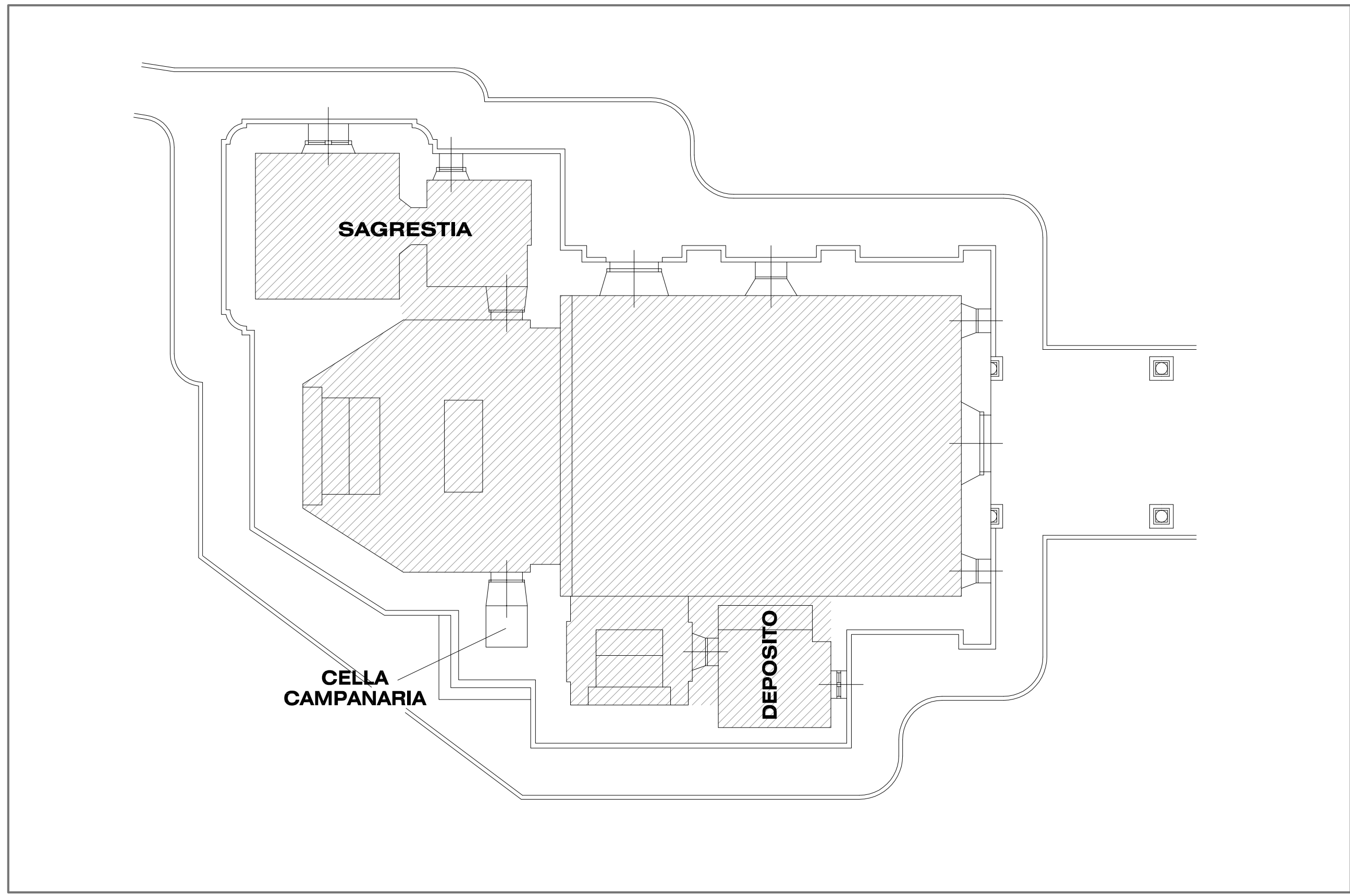
Estratto aerofotogrammetrico scala 1:2000

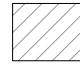
### LEGENDA



chiesa





 s.l.p. chiesa 160 mq

Pianta piano terra scala 1:100





## Chiesa del Santo Redentore

Indirizzo via Redentore -Canè

Categoria Piano dei Servizi SP2

### PROPRIETA'

Pubblico

Privato ente ecclesiastico

Soggezione

### FUNZIONE

Categoria servizi religiosi

Tipologia Edificio per il culto

Funzione secondari

Funzione accessori

Punteggio 3-4 classe C

Giudizio CLASSE C (4)

### DATI DIMENSIONALI (mq)

Sup.catastale non determinata

Sup. reale 242 mq

S.l.p. 104 mq

Sup. pert. esterna 86 mq

Sup. totale **190 mq**

### VINCOLI PAESAGGISTICI

art.10 D.lgs 22 gennaio 2004 n.42 e P.T.C.P.

### VINCOLI AMMINISTRATIVI

vincolo idrogeologico

### FATTIBILITA' GEOLOGICA

classe 3

### ZONIZZAZIONE ACUSTICA

classe III

### PIANO PROTEZIONE CIVILE

### ACCESSIBILITA' - FRUIZIONE Punteggio

Accessibilità diretta 1

Fruibilità ad orari ridotti 1

Bacino di utenza comunale 1

Servizi disponibili percorso pedonale 2

Punteggio 5-6 classe B

Giudizio CLASSE B (3)

### QUALIFICAZIONE ENERGETICA

classe

Attestato certificazione Energetica

si  parz.  no  non prev.

### CONSERVAZIONE EDILIZIA Punteggio

Stato buono 2

### GRADO DI SICUREZZA

#### CONFORMITA' Punteggio

Norme antisismiche 0  
si  parz.  no  non prev.

Barriere architettoniche 0  
si  parz.  no  non prev.

Impianti elettrici 0,5  
si  parz.  no  non prev.

Impianti idro-termo-sanitari 0  
si  parz.  no  non prev.

Impianto antincendio 0  
si  parz.  no  non prev.

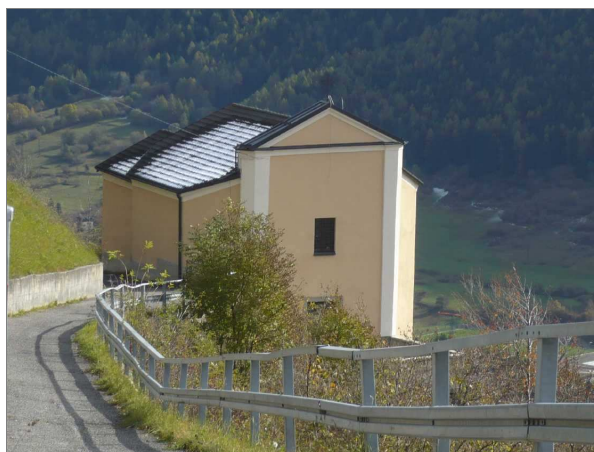
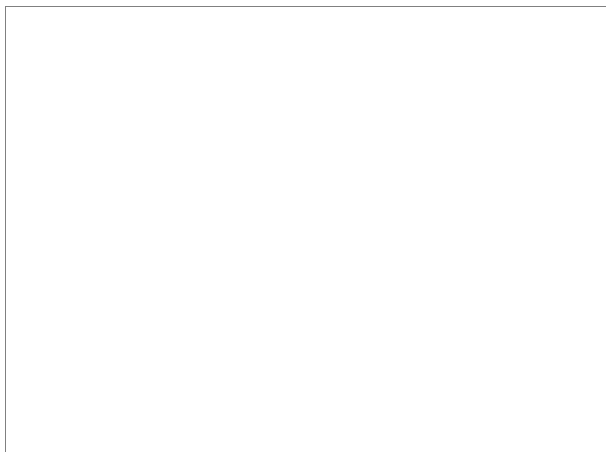
Impianto ascensore  
si  parz.  no  non prev.

Punteggio 1-3 classe D

Giudizio CLASSE D (3)

### SINTESI QUALITATIVA

Giudizio qualitativo sugli spazi **(10-14) CLASSE C**





### DOTAZIONI

Dotazione minima	chiesa e sagrestia	X
Dotazioni interne	servizi igienici	
Dotazioni esterne	sagrato	X
	campanile	
Impianti tecnologici	sistema audio	
	riscaldamento	
Pregio	edificio storico e/o architettonico	X
Dotazioni aggiuntive	Appartamento custode	

### NECESSITA' INTERVENTI - POTENZIALITA' E PREVISIONI

POTENZIALITA' E PREVISIONI	opere	costo stimato opere [€]	costo stimato oneri fiscali, spese tecniche, imprevisti [€]	costo stimato totale [€]
Adeguamento barriere architettoniche				
Impianto antincendio				
Adeguamento alle norme antisismiche *				
Manutenzione facciate				

\* L'esatta entità dell'investimento puo' essere determinata solo in seguito all'esecuzione delle verifiche tecniche necessarie.

Costo totale necessità interventi [€]

Costo totale potenzialità e previsioni [€]

120.000,00





Comune di  
Vione  
Provincia di Brescia

# CHIESA DEL S. REDENTORE

R 5

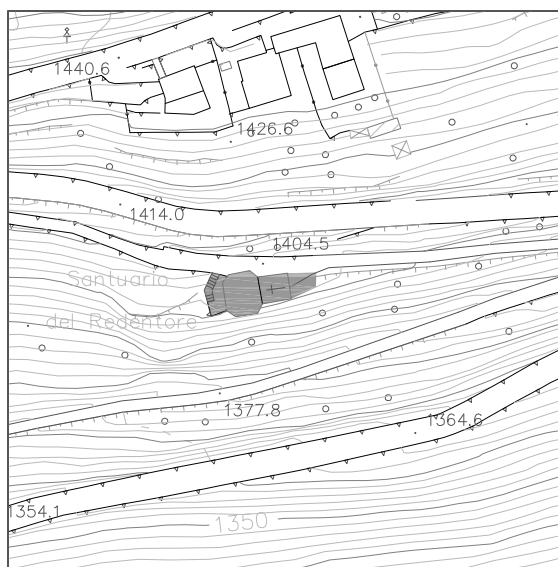
## STATO DI FATTO

studio associato arch. G. Cigognetti - arch. M. Piccardi - ing. C. Vitale - località S.Polo - Lonato d/G (BS)

Superficie catastale:	non determinata
<b>Superficie adibita a chiesa:</b>	<b>242 mq</b>
<b>Superficie lorda di pavimento adibita a chiesa:</b>	<b>104 mq</b>
<b>Superficie pertinenziale esterna:</b>	<b>86 mq</b>
<b>Superficie totale:</b>	<b>190 mq</b>



Estratto mappa catastale foglio n. 22 scala 1:2000



Estratto aerofotogrammetrico scala 1:2000

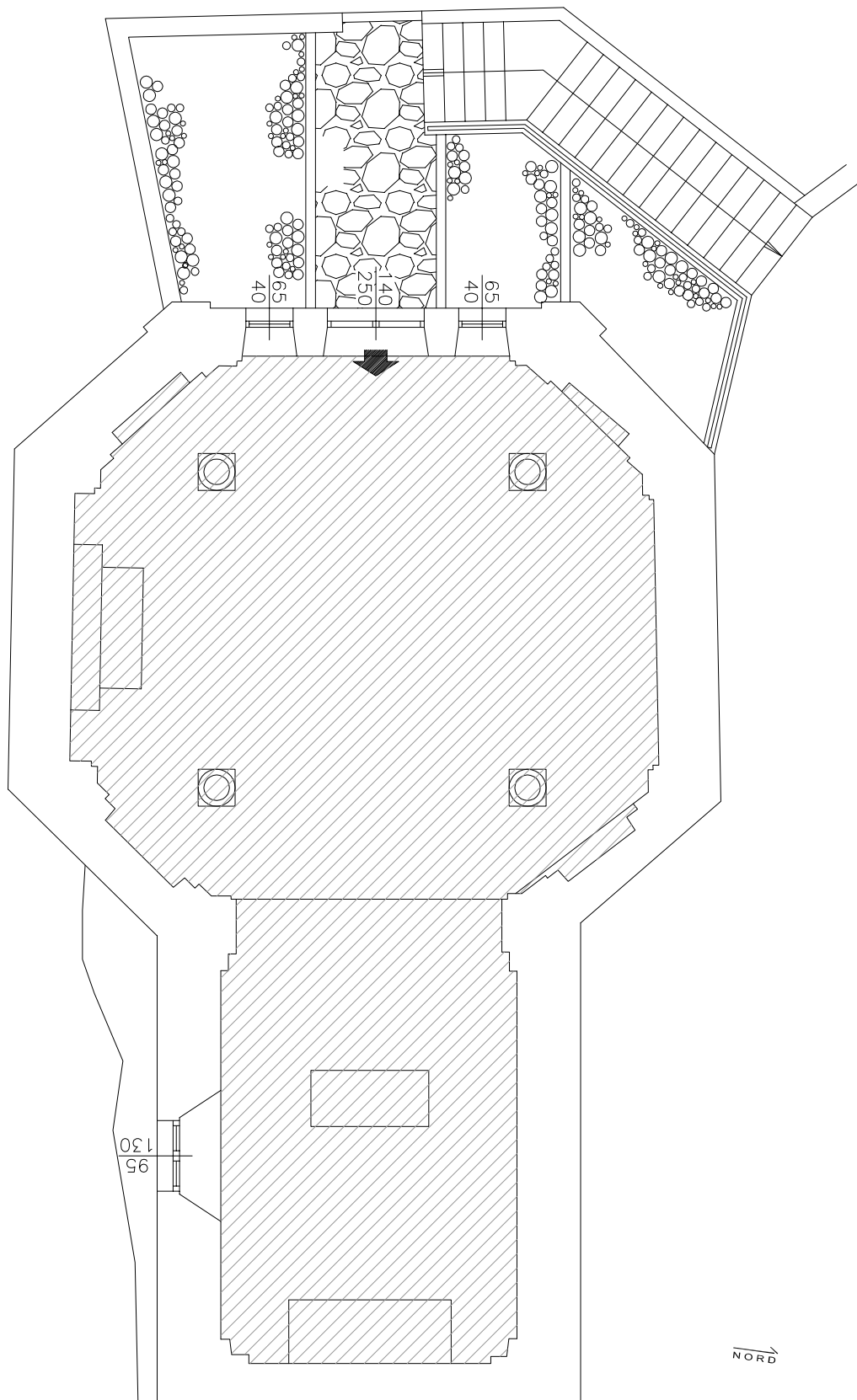
### LEGENDA



chiesa



R 5.1



s.l.p. chiesa 104 mq

Pianta piano terra scala 1:100





### Oratorio e casa parrocchiale

Indirizzo Vione - via San Remigio, n.10

Categoria Piano dei Servizi SP2

#### PROPRIETA'

Pubblico

Privato ente ecclesiastico

Soggezione

#### FUNZIONE

Categoria servizi religiosi

Tipologia oratorio

Funzione secondari

Funzione accessori casa parrocchiale

Punteggio 3-4 classe C

Giudizio CLASSE C (4)

#### DATI DIMENSIONALI (mq)

Sup.catastale non determinata

Sup. reale 227 mq

S.l.p. 472 mq

Sup. pert. esterna 40 mq

Sup. totale 512 mq

#### VINCOLI PAESAGGISTICI

art.10, 136 e 142 D.lgs 22 gennaio 2004 n.42 e P.T.C.P.

#### VINCOLI AMMINISTRATIVI

#### FATTIBILITA' GEOLOGICA

classe 2

#### ZONIZZAZIONE ACUSTICA

classe III

#### PIANO PROTEZIONE CIVILE

edificio vulnerabile

#### ACCESSIBILITA' - FRUIZIONE Punteggio

Accessibilità diretta 1

Fruibilità parziale 1

Bacino di utenza comunale 1

Servizi disponibili 2  
parcheggio,cimitero,chiesa,sede alpini

Punteggio 5-6 classe B

Giudizio CLASSE B (3)

#### QUALIFICAZIONE ENERGETICA

classe

Attestato certificazione Energetica

si  parz.  no  non prev.

#### CONSERVAZIONE EDILIZIA Punteggio

Stato buono 2

#### GRADO DI SICUREZZA

##### CONFORMITA' Punteggio

Norme antisismiche 0  
si  parz.  no  non prev.

Barriere architettoniche 0  
si  parz.  no  non prev.

Impianti elettrici 0  
si  parz.  no  non prev.

Impianti idro-termo-sanitari 0  
si  parz.  no  non prev.

Impianto antincendio 0  
si  parz.  no  non prev.

Impianto ascensore 0  
si  parz.  no  non prev.

Punteggio 1-3 classe D

Giudizio CLASSE D (3)

#### SINTESI QUALITATIVA

Giudizio qualitativo sugli spazi (10-14) CLASSE C





### DOTAZIONI

Dotazione minima	aule con servizi igienici	X
Dotazioni interne	bar / punto ristoro	
	archivio	X
	saloni multiuso	X
	spogliatoi	
Dotazioni esterne	aree esterne attrezzate	
	attrezzature sportive	
Prestazioni aggiuntive	doposcuola/ grest estivo	

### NECESSITA' INTERVENTI - POTENZIALITA' E PREVISIONI

POTENZIALITA' E PREVISIONI	opere	costo stimato opere [€]	costo stimato oneri fiscali, spese tecniche, imprevisti [€]	costo stimato totale [€]
Adeguamento barriere architettoniche				
Impianto antincendio				
Adeguamento impianto idro-termo-sanitario				
Adeguamento alle norme antisismiche *				
Manutenzione facciate				

\* L'esatta entità dell'investimento puo' essere determinata solo in seguito all'esecuzione delle verifiche tecniche necessarie.

Costo totale necessità interventi [€]

Costo totale potenzialità e previsioni [€]

20.000,00



Comune di  
Vione  
Provincia di Brescia

# ORATORIO, CASA PARROCCHIALE Vione

R 6

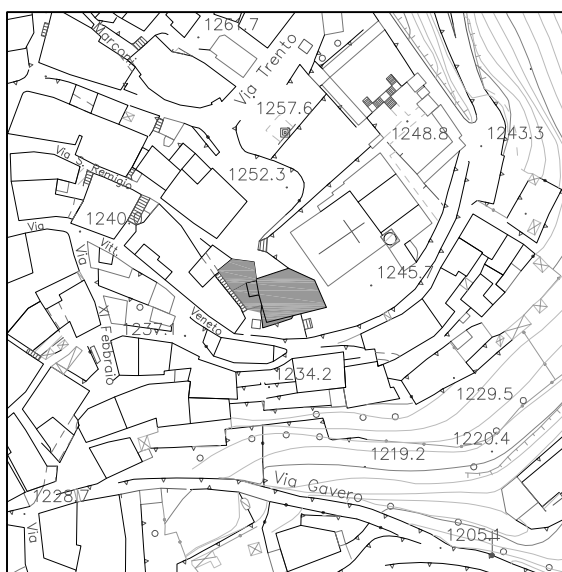
## STATO DI FATTO

studio associato arch. G. Cigognetti - arch. M. Piccardi - ing. C. Vitale - località S.Polo - Lonato d/G (BS)

Superficie catastale:	non determinata
<b>Superficie adibita a oratorio-casa parrocchiale:</b>	<b>227 mq</b>
<b>Superficie lorda di pavimento adibita a oratorio:</b>	<b>98 mq</b>
<b>Superficie lorda di pavimento adibita a casa parrocchiale:</b>	<b>374 mq</b>
<b>Superficie pertinenziale esterna:</b>	<b>40 mq</b>
<b>Superficie totale:</b>	<b>512 mq</b>




Estratto mappa catastale foglio n. 25 scala 1:2000



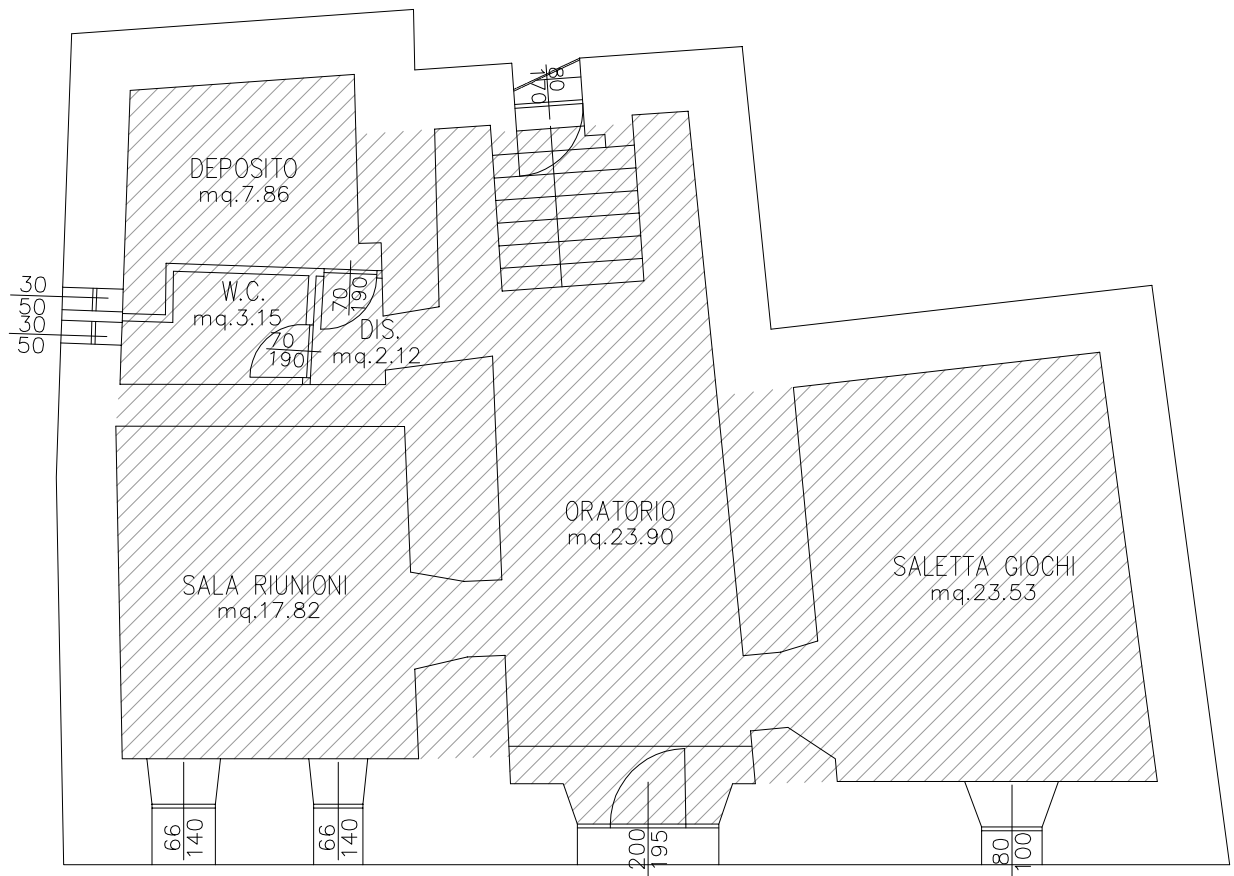
Estratto aerofotogrammetrico scala 1:2000


### LEGENDA

 casa parrocchiale  
oratorio



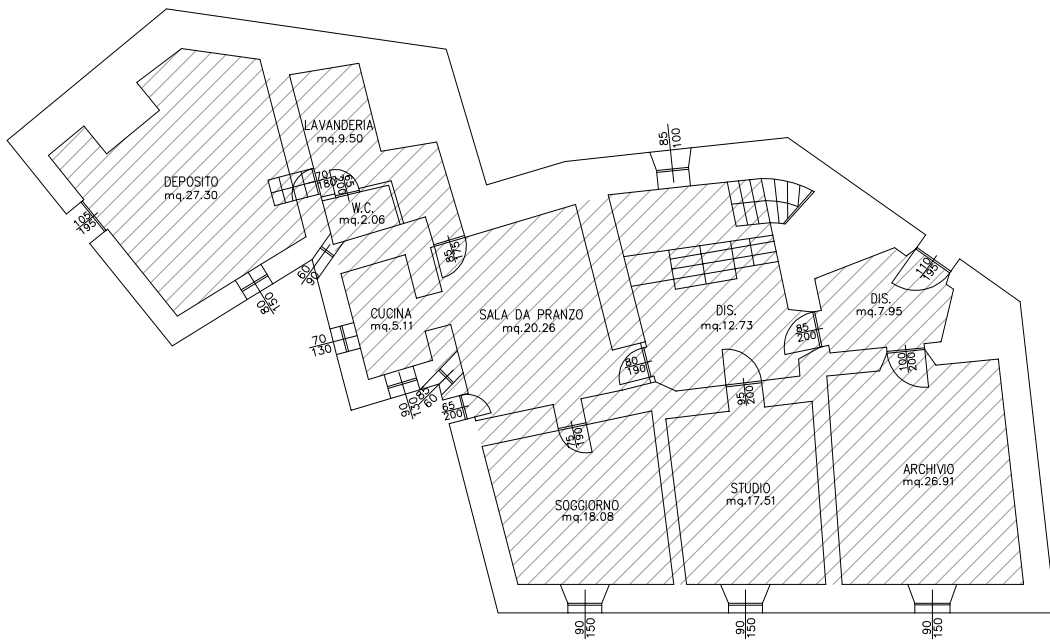




 s.l.p. oratorio 98 mq

Pianta piano semi-interrato scala 1:100



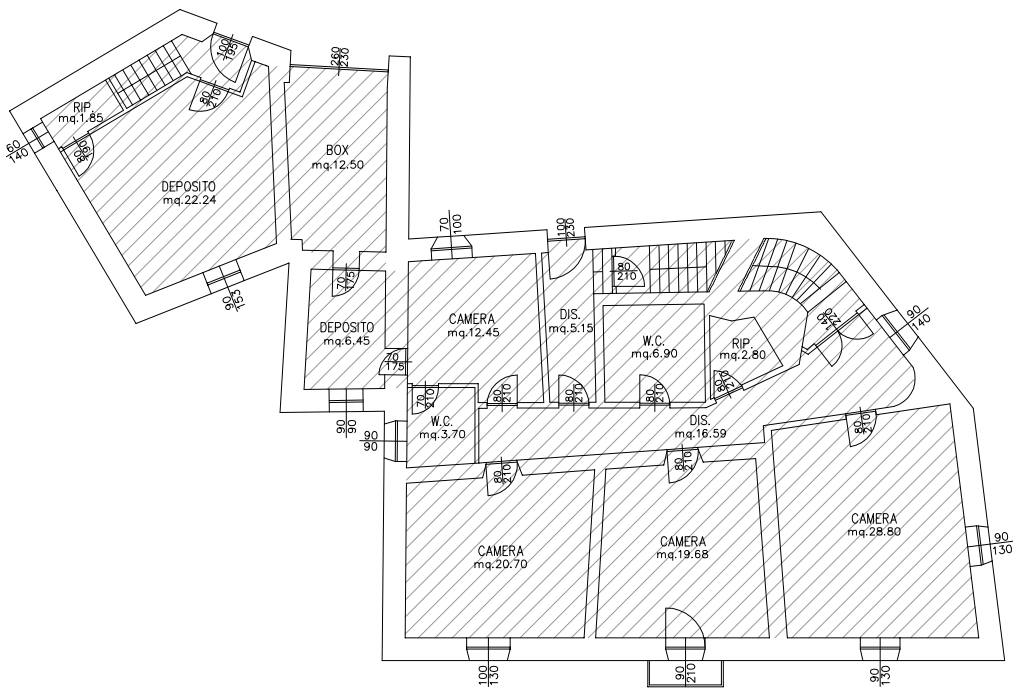


s.l.p. casa parrocchiale 180 mq

Pianta piano terra scala 1:200







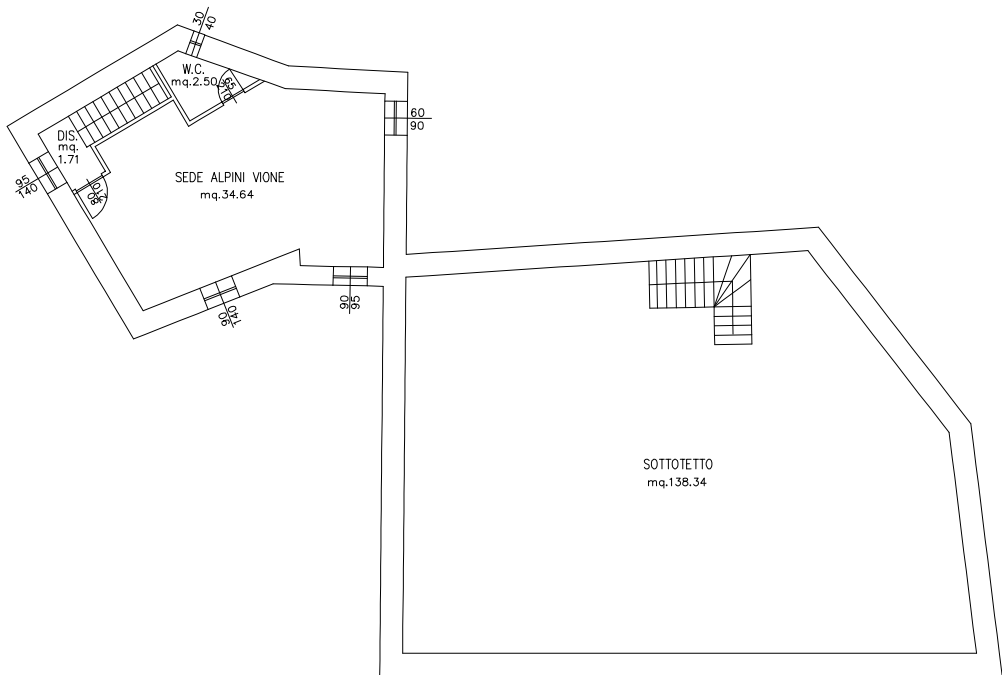
s.l.p. casa parrocchiale 194 mq

Pianta piano primo scala 1:200





R 6.4



NORD ↑

Pianta piano sottotetto scala 1:200





**STATO DI PROGETTO**



## SERVIZI RELIGIOSI - STATO DI PROGETTO (RP)

ID	NOME SERVIZIO	PROPRIETA'		NECESSITA' DI INTERVENTI	COSTO TOT NECESSITA' INTERVENTI [€]
1	Spazi aggregazione e struttura per l'ospitalità	ente comunale (map.52)	ente ecclesiastico	Restauro della ex chiesa di San Sebastiano con realizzazione di spazi polifunzionali da adibire a centro sociale, oratorio e ostello, (spesa prevista a carico dell'ente ecclesiastico 700.000,00 euro)	





### Spazi aggregazione e struttura per l'ospitalità

Indirizzo Vione - Via San Remigio  
Categoria Piano dei Servizi SP1.1

#### PROPRIETA'

Pubblico ente comunale (map.52)  
Privato ente ecclesiastico  
Soggezione

#### FUNZIONE

Categoria servizi religiosi  
Tipologia spazi aggregazione struttura per l'ospitalità  
Funzione secondari  
Funzione accessori

#### DATI DIMENSIONALI

Sup.catastale	non determinata	(mq)
Sup. reale	605 mq	
S.l.p.	265 mq	
Sup. esterna	412 mq	
Sup. totale	<b>677 mq</b>	

#### VINCOLI PAESAGGISTICI

art. 10, 136 e parte 142 D.Lgs. 22 gennaio 2004, n.42

#### VINCOLI AMMINISTRATIVI

cimiteriale(parte)

#### FATTIBILITA' GEOLOGICA

classe 2

#### ZONIZZAZIONE ACUSTICA

classe III

#### PIANO PROTEZIONE CIVILE

#### ACCESSIBILITA'- FRUIZIONE

Accessibilità	diretta
Fruibilità	parziale
Bacino di utenza	comunale
Servizi disponibili	servi religiosi, amministrativi, sanitari, parcheggio

#### INTERVENTI

Restauro della ex chiesa di San Sebastiano con realizzazione di spazi polifunzionali da adibire a centro sociale, oratorio e ostello, (spesa prevista a carico dell'ente ecclesiastico 700.000,00 euro)

Costo totale necessità interventi [€]

Costo totale potenzialità e previsioni [€]





Comune di  
Vione  
Provincia di Brescia

# SPAZI DI AGGREGAZIONE E STRUTTURA PER L'OSPITALITA'

ex chiesa di San Sebastiano  
IN PROGETTO

R 1P

studio associato arch. G. Cigognetti - arch. M. Piccardi - ing. C. Vitale - località S.Polo - Lonato d/G (BS)

Superficie catastale: non determinata

**Superficie adibita a spazi di aggregazione  
e struttura per l'ospitalità: 605 mq**

**Superficie lorda di pavimento (totale): 265 mq**

**Superficie pertinenziale esterna: 412 mq**

**Superficie totale: 677 mq**




Estratto mappa catastale foglio n. 25 scala 1:2000



Estratto aerofotogrammetrico scala 1:2000

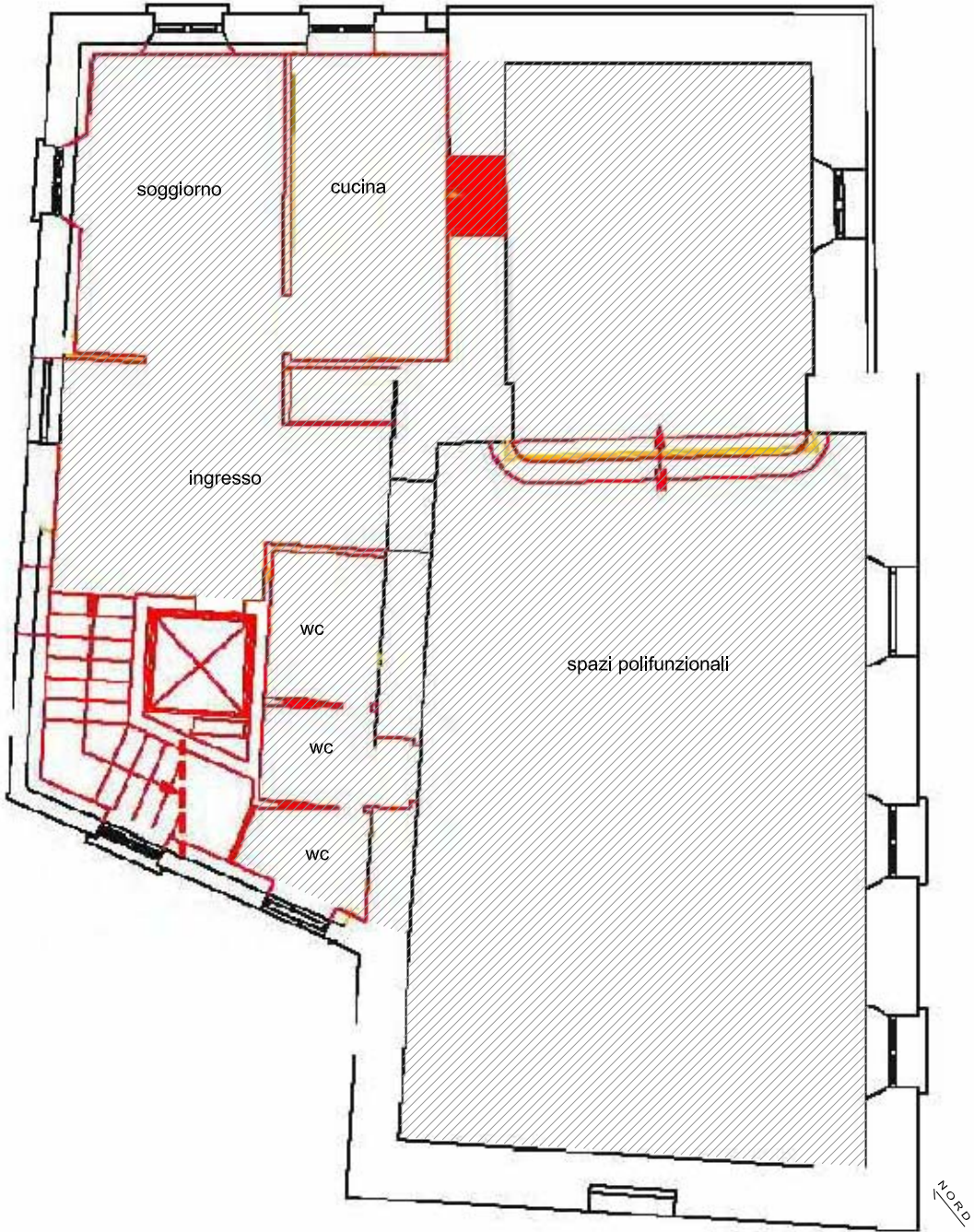
## LEGENDA

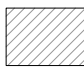
 spazi di aggregazione  
e struttura per l'ospitalità





# R 1.1P



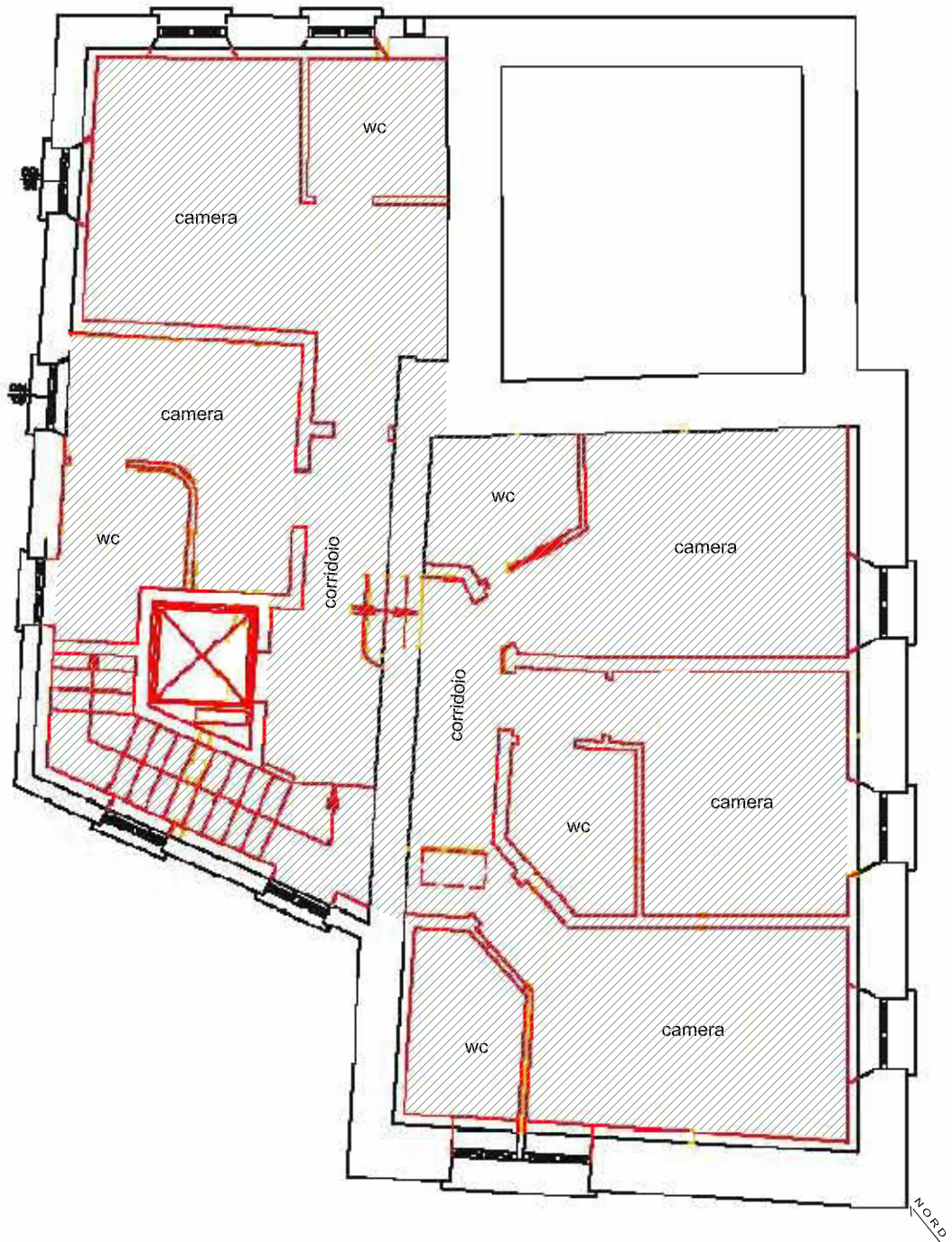
 s.l.p. spazi di aggregazione mq. 145

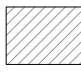
Pianta piano terra

scala 1:100



# R 1.2P



 s.l.p. spazi di aggregazione mq. 120

Pianta piano primo

scala 1:100