



COMUNE di
VIONE

provincia di Brescia

PIANO DI GOVERNO DEL TERRITORIO

PIANO DEI SERVIZI

ing. Mauro Testini - *Sindaco*
dott. Onofrio Caforio - *Segretario comunale*
arch. Giovanni Cigognetti - *Progettista*

arch. Lucia Massioli - *collaboratore*
Livio Cassa - *grafica*

SERVIZI PER LA CULTURA E IL TEMPO LIBERO

STATO DI FATTO
IN PROGETTO

allegato:

C

fase: APPROVAZIONE

data: marzo 2013

aggiornamenti:

ADOZIONE:

Delibera consigliare

n. 10

del 24 aprile 2013

ESAME OSSERVAZIONI:

Delibera consigliare

n. 42

del 13 dicembre 2013

APPROVAZIONE:

Delibera consigliare

n. 42

del 13 dicembre 2013

Studio associato arch. Giovanni Cigognetti • arch. Michele Piccardi • ing. Clara Vitale • Lonato d/G (Bs)
località San Polo • tel. 030-9913807 • fax 030-9913682 • e-mail studio@cipivi.it

Tutti i diritti di riproduzione e rielaborazione sono riservati.

STATO DI FATTO

SERVIZI PER LA CULTURA E IL TEMPO LIBERO (C) - STATO DI FATTO

ID	NOME SERVIZIO	GIUDIZIO QUALITATIVO SUGLI SPAZI	NECESSITA' DI INTERVENTI	POTENZIALITA' E PREVISIONI	COSTO TOT NECESSITA' INTERVENTI [€]	COSTO TOT POTENZIALITA' E PREVISIONI [€]
1	Museo	(15-19) CLASSE B	Perizia statica		9.000,00	
2	Biblioteca	(10-14) CLASSE C	Vedi scheda AM1 - Perizia statica e adeguamento alle norme antisismiche			
3	Segheria veneziana di Canè	(15-19) CLASSE B	Rifacimento copertura		5.000,00	
4	Osservatorio faunistico	(10-14) CLASSE C				
5	Archivio storico	(15-19) CLASSE B	Verifica di idoneità statica e sismica e antincendio		3.000,00	



Museo

Indirizzo via dott. Italo Tognali n.1

Categoria Piano dei Servizi SP1.1

PROPRIETA'

Pubblico ente comunale

Privato

Soggezione

FUNZIONE

Categoria servizi per la cultura e il tempo libero

Tipologia museo

Funzione secondari servizi tecnologici

Funzione accessori

Punteggio 5-7 classe B

Giudizio CLASSE B (6)

DATI DIMENSIONALI (mq)

Sup.catastale non determinata

Sup. reale 1.564 mq

S.l.p. 488 mq

Sup. pert. esterna 958 mq

Sup. totale **1.446 mq**

VINCOLI PAESAGGISTICI

art.10 D.lgs 22 gennaio 2004 n.42

VINCOLI AMMINISTRATIVI

FATTIBILITA' GEOLOGICA

classe 3

ZONIZZAZIONE ACUSTICA

classe I

PIANO PROTEZIONE CIVILE

edificio vulnerabile

ACCESSIBILITA' - FRUIZIONE Punteggio

Accessibilità diretta 1

Fruibilità ad orari ridotti 1

Bacino di utenza sovracomunale 2

Servizi disponibili 2
parcheggio, servizi istruzione

Punteggio 5-6 classe B

Giudizio CLASSE B (3)

QUALIFICAZIONE ENERGETICA

classe

Attestato certificazione Energetica

si parz. no non prev.

CONSERVAZIONE EDILIZIA Punteggio

Stato buono 2

GRADO DI SICUREZZA

CONFORMITA' Punteggio

Norme antisismiche 0
si parz. no non prev.

Barriere architettoniche 1,5
si parz. no non prev.

Impianti elettrici 1,5
si parz. no non prev.

Impianti idro-termo-sanitari 1
si parz. no non prev.

Impianto antincendio 1,5
si parz. no non prev.

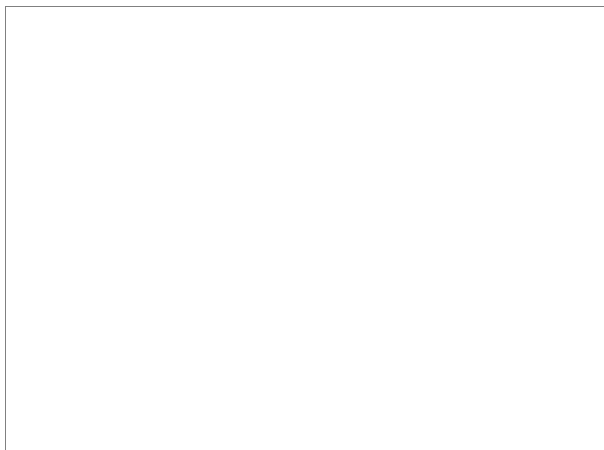
Impianto ascensore 1
si parz. no non prev.

Punteggio 7-9 classe B

Giudizio CLASSE B (9)

SINTESI QUALITATIVA

Giudizio qualitativo sugli spazi **(15-19) CLASSE B**





DOTAZIONI

Dotazione minima	corretta organizzazione degli spazi e dei percorsi/servizi igienici	X
Dotazioni interne	sale accessorie/sale d'aspetto/guardaroba/magazzini	X
	bookshop bar	
	biblioteca e/o laboratori per attività didattiche	
	sala conferenze/auditorium	
	climatizzazione e controllo temperatura	
Impianti tecnologici	attrezzature informatiche e/o multimediali	
Prestazioni aggiuntive	visite guidate (Agosto)	X
Pregio	edificio storico e/o architettonico	X

NECESSITA' INTERVENTI - POTENZIALITA' E PREVISIONI

NECESSITA' INTERVENTI	opere	costo stimato opere [€]	costo stimato oneri fiscali, spese tecniche, imprevisti [€]	costo stimato totale [€]
Verifica di idoneità statica e sismica			9000,00	9000,00
POTENZIALITA' E PREVISIONI				
adeguamento alle norme antisismiche				
* L'esatta entità dell'investimento puo' essere determinata solo in seguito all'esecuzione delle verifiche tecniche necessarie.				

Costo totale necessità interventi [€]

9.000,00

Costo totale potenzialità e previsioni [€]



Comune di
Vione
Provincia di Brescia

MUSEO

via Dottor Italo Tognali

STATO DI FATTO

C 1

studio associato arch. G. Cigognetti - arch. M. Piccardi - ing. C. Vitale - località S.Polo - Lonato d/G (BS)

Superficie catastale: non determinata

Superficie adibita a museo: 1.564 mq

Superficie lorda di pavimento (totale): 488 mq

Superficie pertinenziale esterna: 958 mq

Superficie totale: 1.446 mq



Estratto mappa catastale foglio n. 25 scala 1:2000

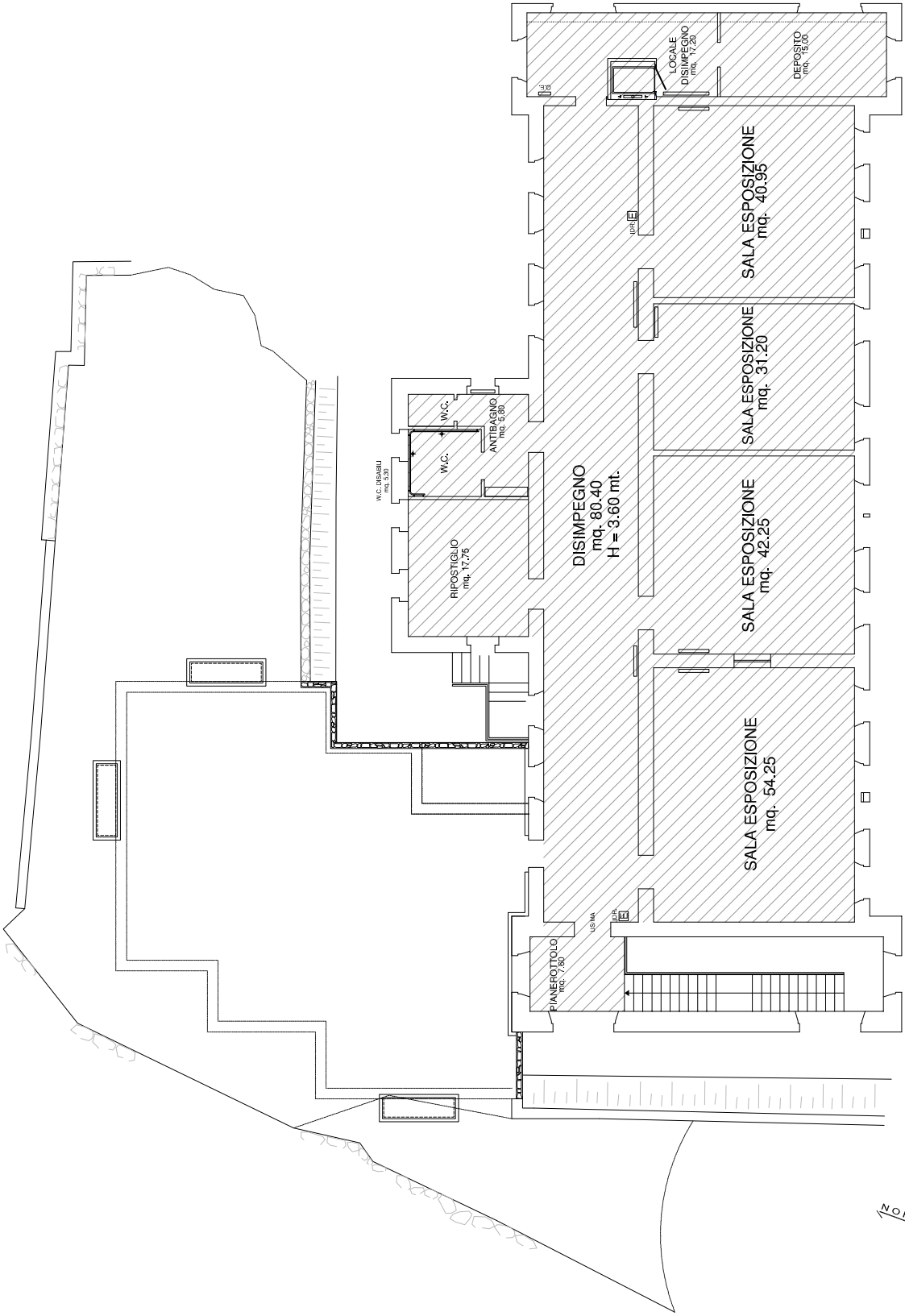



Estratto aerofotogrammetrico scala 1:2000

LEGENDA

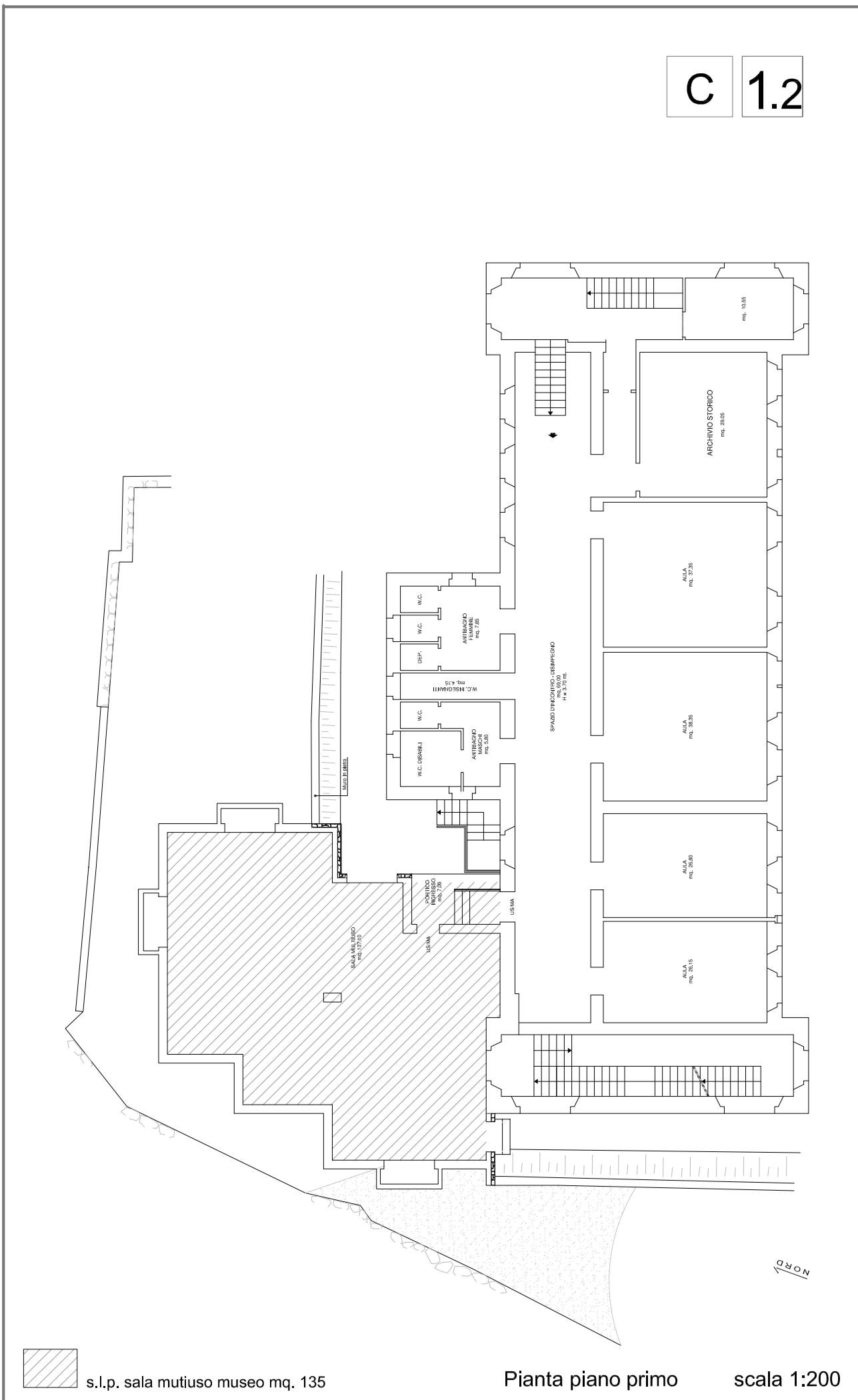


museo



 s.l.p. museo mq. 353

Pianta piano secondo scala 1:200



s.l.p. sala mutiuso museo mq. 135

Pianta piano primo

scala 1:200



Biblioteca

Indirizzo Piazza Vittoria, n.1

Categoria Piano dei Servizi SP1.1

PROPRIETA'

Pubblico ente comunale

Privato

Soggezione

FUNZIONE

Categoria servizi per la cultura e il tempo libero

Tipologia biblioteca

Funzione secondari servizi amministrativi e sanitari

Funzione accessori

Punteggio 1-2 classe D

Giudizio CLASSE D (2)

DATI DIMENSIONALI (mq)

Sup.catastale non determinata

Sup. reale 387 mq

S.l.p. 21 mq

Sup. pert. esterna

Sup. totale 21 mq

VINCOLI PAESAGGISTICI

art.10 e 136 D.lgs 22 gennaio 2004 n.42

VINCOLI AMMINISTRATIVI

FATTIBILITA' GEOLOGICA

classe 2

ZONIZZAZIONE ACUSTICA

classe III

PIANO PROTEZIONE CIVILE

edificio strategico

ACCESSIBILITA' - FRUIZIONE Punteggio

Accessibilità diretta 1

Fruibilità ad orari ridotti 1

Bacino di utenza comunale 1

Servizi disponibili 2
servizi amministrativi e sanitari

Punteggio 5-6 classe B

Giudizio CLASSE B (3)

QUALIFICAZIONE ENERGETICA

classe G

Attestato certificazione Energetica

si parz. no non prev.

CONSERVAZIONE EDILIZIA Punteggio

Stato discreto 1

GRADO DI SICUREZZA

CONFORMITA' Punteggio

Norme antisismiche 0
si parz. no non prev.

Barriere architettoniche 1,5
si parz. no non prev.

Impianti elettrici 1,5
si parz. no non prev.

Impianti idro-termo-sanitari 0
si parz. no non prev.

Impianto antincendio 0
si parz. no non prev.

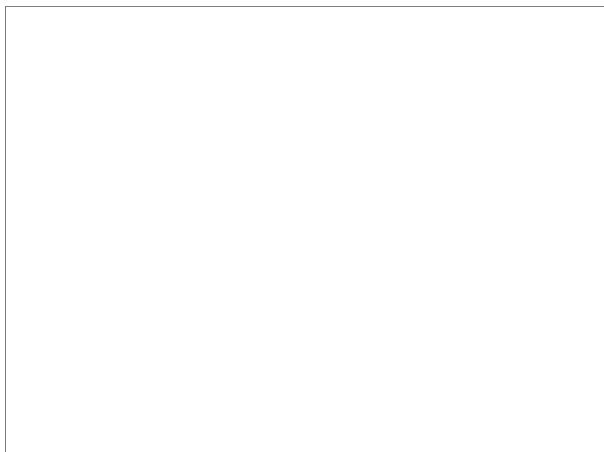
Impianto ascensore 1
si parz. no non prev.

Punteggio 4- 6 classe C

Giudizio CLASSE C (6)

SINTESI QUALITATIVA

Giudizio qualitativo sugli spazi **(10-14) CLASSE C**





DOTAZIONI

Dotazione minima	unico locale con scaffali e tavoli/ servizi igienici	X
Dotazioni interne	sale di lettura	X
	sale di lettura diversificate (studio collettivo/ individuale/ area bimbi)	
	auditorium	
	punto ristoro	
Dotazioni esterne	aree esterne attrezzate	
Impianti tecnologici	servizi informatici/ attrezzature multimediali	
	aria condizionata	
Prestazioni aggiuntive	attività culturali (servizio costante)	
Pregio	volumi storici	
	edificio storico e/o architettonico	X

NECESSITA' INTERVENTI - POTENZIALITA' E PREVISIONI

NECESSITA' INTERVENTI	opere	costo stimato opere [€]	costo stimato oneri fiscali, spese tecniche, imprevisti [€]	costo stimato totale [€]
perizia statica e adeguamento alle norme antisismiche				Vedi scheda AM1

Costo totale necessità interventi [€]

Costo totale potenzialità e previsioni [€]



Comune di
Vione
Provincia di Brescia

BIBLIOTECA Piazza Vittoria 1

C 2

STATO DI FATTO

studio associato arch. G. Cigognetti - arch. M. Piccardi - ing. C. Vitale - località S.Polo - Lonato d/G (BS)

Superficie catastale: non determinata

Superficie adibita a biblioteca: 387 mq

Superficie lorda di pavimento (totale): 21 mq

Superficie pertinenziale esterna: 0 mq

Superficie totale: 21 mq



Estratto mappa catastale foglio n. 25

scala 1:2000



Estratto aerofotogrammetrico

scala 1:2000

LEGENDA



biblioteca

C 2.1



s.l.p. biblioreca mq. 21

Pianta piano secondo scala 1:200





Segheria veneziana di Canè

Indirizzo loc. Segheria Canè

Categoria Piano dei Servizi SP1.1

PROPRIETA'

Pubblico ente comunale

Privato

Soggezione

FUNZIONE

Categoria servizi per la cultura e il tempo libero

Tipologia edificio storico

Funzione secondari

Funzione accessori area verde

Punteggio 5-7 classe B

Giudizio CLASSE B (6)

DATI DIMENSIONALI (mq)

Sup.catastale 70 mq

Sup. reale 311 mq

S.l.p. 54 mq

Sup. pert. esterna 251 mq

Sup. totale 305 mq

VINCOLI PAESAGGISTICI

art.10 e 142 D.lgs 22 gennaio 2004 n.42

VINCOLI AMMINISTRATIVI

reticolo idrico

FATTIBILITA' GEOLOGICA

classe 4

ZONIZZAZIONE ACUSTICA

classe III

PIANO PROTEZIONE CIVILE

ACCESSIBILITA' - FRUIZIONE Punteggio

Accessibilità indiretta 0

Fruibilità continua 2

Bacino di utenza sovracomunale 2

Servizi disponibili 2

parcheggio, verde pubblico

Punteggio 5-6 classe B

Giudizio CLASSE B (3)

QUALIFICAZIONE ENERGETICA

classe

Attestato certificazione Energetica

si parz. no non prev.

CONSERVAZIONE EDILIZIA Punteggio

Stato buono 2

GRADO DI SICUREZZA

CONFORMITA' Punteggio

Norme antisismiche

si parz. no non prev.

Barriere architettoniche

si parz. no non prev.

Impianti elettrici

si parz. no non prev.

Impianti idro-termo-sanitari

si parz. no non prev.

Impianto antincendio

si parz. no non prev.

Impianto ascensore

si parz. no non prev.

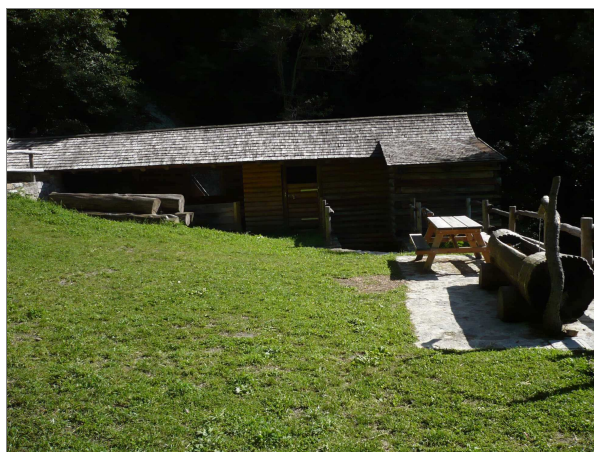
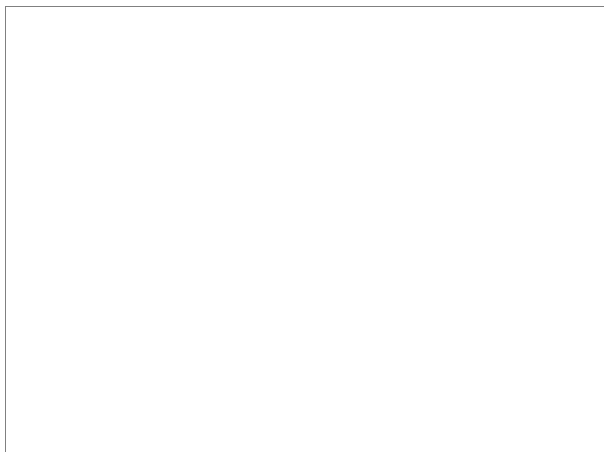
Punteggio 4- 6 classe C

Giudizio CLASSE C (6)

SINTESI QUALITATIVA

Giudizio qualitativo

sugli spazi (15-19) CLASSE B





DOTAZIONI

Dotazioni interne	elementi da esposizione	X
Dotazioni esterne	aree esterne attrezzate	X
Materiali informativi	servizi informatici/ attrezzature multimediali	
	pannelli/ materiale informativo	X
Prestazioni aggiuntive	attività culturali (servizio costante)	
Pregio	edificio storico e/o architettonico	X

NECESSITA' INTERVENTI - POTENZIALITA' E PREVISIONI

NECESSITA' INTERVENTI	opere	costo stimato opere [€]	costo stimato oneri fiscali, spese tecniche, imprevisti [€]	costo stimato totale [€]
rifacimento copertura				5.000,00

Costo totale necessità interventi [€]

5.000,00

Costo totale potenzialità e previsioni [€]



Comune di
Vione
Provincia di Brescia

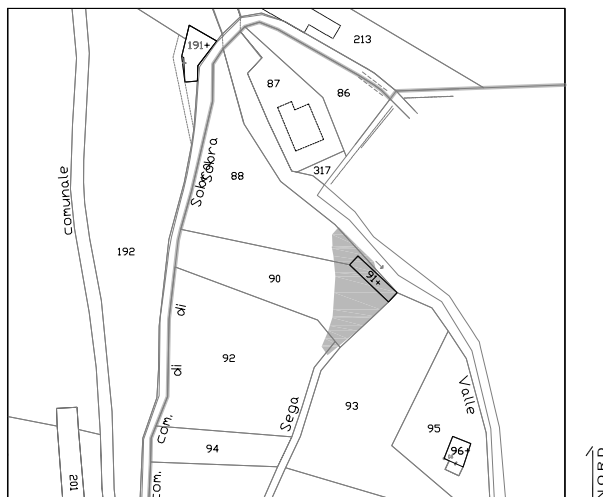
SEGHERIA VENEZIANA DI CANE'

via Cima Bleis
STATO DI FATTO

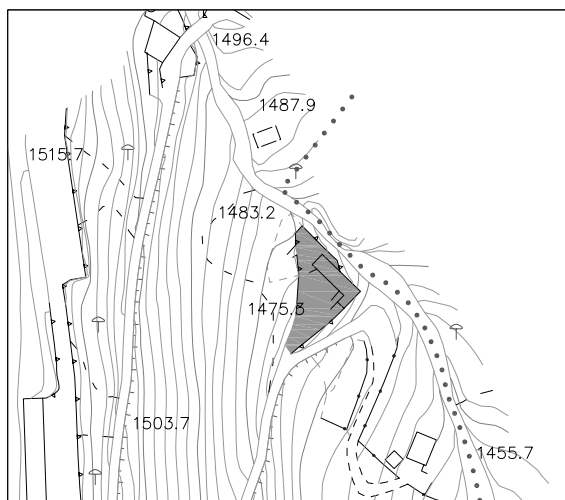
C 3

studio associato arch. G. Cigognetti - arch. M. Piccardi - ing. C. Vitale - località S.Polo - Lonato d/G (BS)

Superficie catastale:	70 mq
Superficie adibita a segheria:	311 mq
Superficie lorda di pavimento (totale):	54 mq
Superficie pertinenziale esterna:	251 mq
Superficie totale:	305 mq



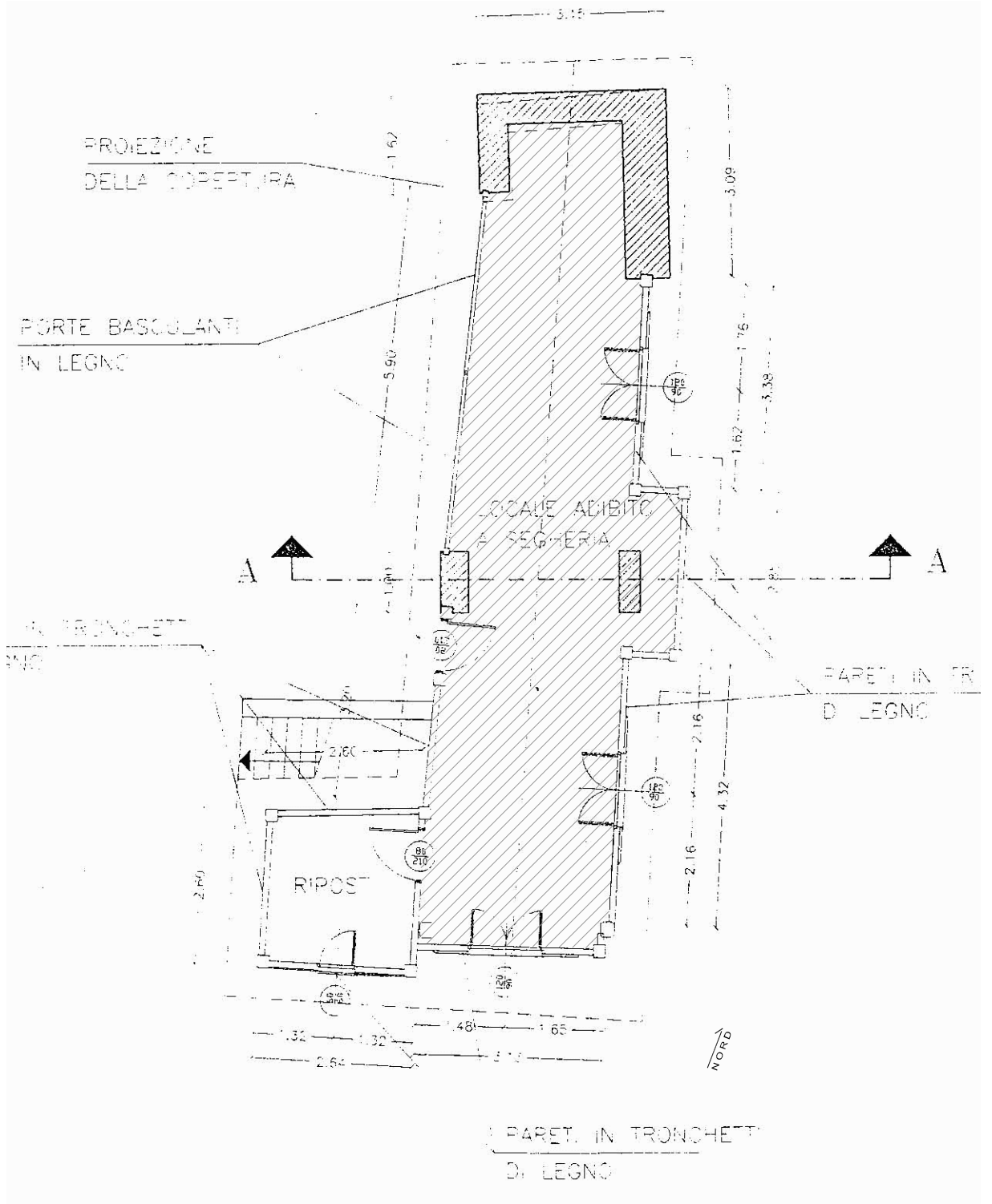
Estratto mappa catastale foglio n. 11 scala 1:2000



Estratto aerofotogrammetrico scala 1:2000

LEGENDA

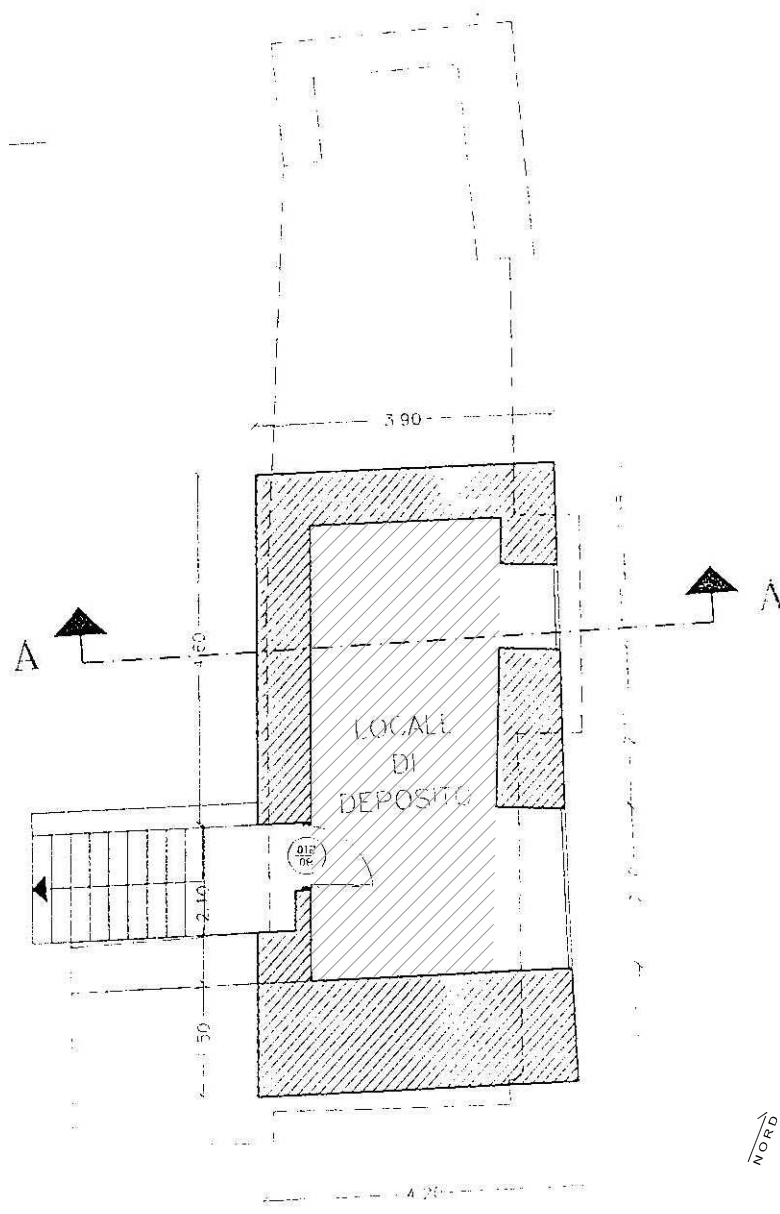




s.l.p. segheria mq. 40

Pianta piano terra

scala 1:100



s.l.p. deposito segheria mq. 14



Osservatorio faunistico

Indirizzo loc. Valle Canè

Categoria Piano dei Servizi SP1.1

PROPRIETA'

Pubblico ente comunale

Privato

Soggezione

FUNZIONE

Categoria servizi per la cultura e il tempo libero

Tipologia osservatorio

Funzione secondari

Funzione accessori

Punteggio 5-7 classe B

Giudizio CLASSE B (6)

DATI DIMENSIONALI (mq)

Sup.catastale non determinata

Sup. reale 120 mq

S.l.p. 34 mq

Sup. pert. esterna 61 mq

Sup. totale 95 mq

VINCOLI PAESAGGISTICI

art.10 e 142 D.lgs 22 gennaio 2004 n.42

VINCOLI AMMINISTRATIVI

vincolo idrogeologico

FATTIBILITA' GEOLOGICA

classe 4

ZONIZZAZIONE ACUSTICA

classe III

PIANO PROTEZIONE CIVILE

ACCESSIBILITA' - FRUIZIONE Punteggio

Accessibilità indiretta 0

Fruibilità stagionale 1

Bacino di utenza sovracomunale 2

Servizi disponibili 0

Punteggio 3-4 classe C

Giudizio CLASSE C (2)

QUALIFICAZIONE ENERGETICA

classe

Attestato certificazione Energetica

si parz. no non prev.

CONSERVAZIONE EDILIZIA Punteggio

Stato buono 2

GRADO DI SICUREZZA

CONFORMITA' Punteggio

Norme antisismiche 0
si parz. no non prev.

Barriere architettoniche 0
si parz. no non prev.

Impianti elettrici 1,5
si parz. no non prev.

Impianti idro-termo-sanitari 1
si parz. no non prev.

Impianto antincendio 0
si parz. no non prev.

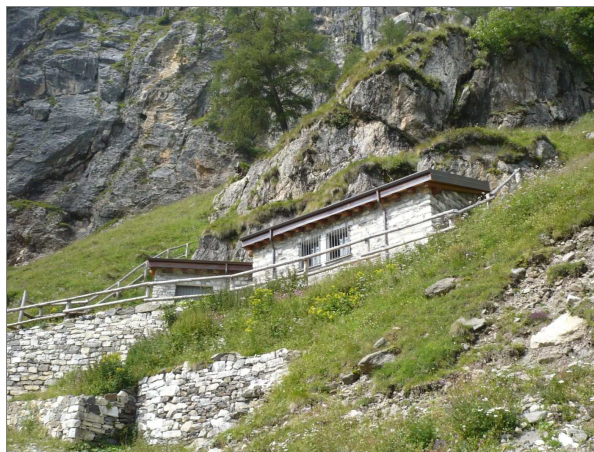
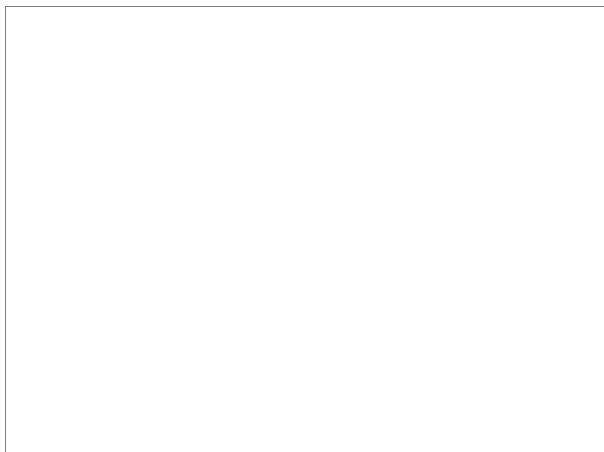
Impianto ascensore
si parz. no non prev.

Punteggio 4- 6 classe C

Giudizio CLASSE C (6)

SINTESI QUALITATIVA

Giudizio qualitativo sugli spazi (10-14) CLASSE C





DOTAZIONI

Dotazioni interne	punto per osservazione	X
	sale di lettura	
	servizi igienici	X
	punto ristoro	X
Dotazioni esterne	aree esterne attrezzate	X
Impianti tecnologici	servizi informatici/ attrezzature multimediali	
Prestazioni aggiuntive	attività culturali (servizio costante)	
Pregio	edificio storico e/o architettonico	X

NECESSITA' INTERVENTI - POTENZIALITA' E PREVISIONI

Costo totale necessità interventi [€]

Costo totale potenzialità e previsioni [€]



Comune di
Vione
Provincia di Brescia

OSSERVATORIO FAUNISTICO

CASINE CAVA DI MARMO

STATO DI FATTO

C 4

studio associato arch. G. Cigognetti - arch. M. Piccardi - ing. C. Vitale - località S.Polo - Lonato d/G (BS)

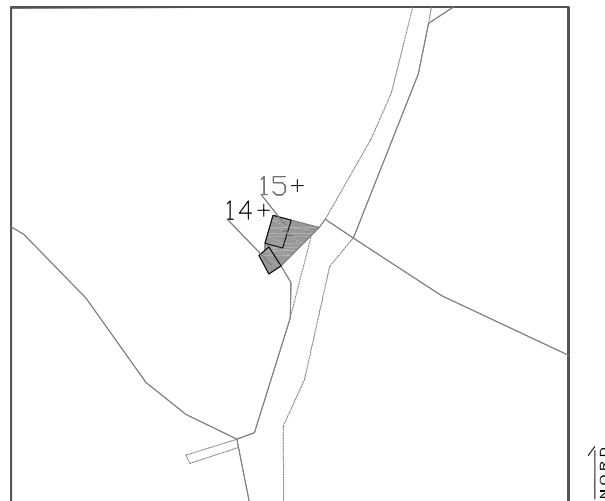
Superficie catastale: non determinata

Superficie adibita a osservatorio faunistico: 120 mq

Superficie lorda di pavimento (totale): 34 mq

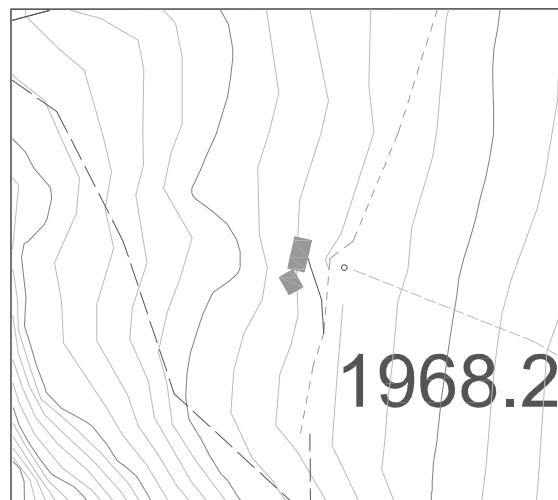
Superficie pertinenziale esterna: 61 mq

Superficie totale: 95 mq



Estratto mappa catastale foglio n. 3

scala 1:2000

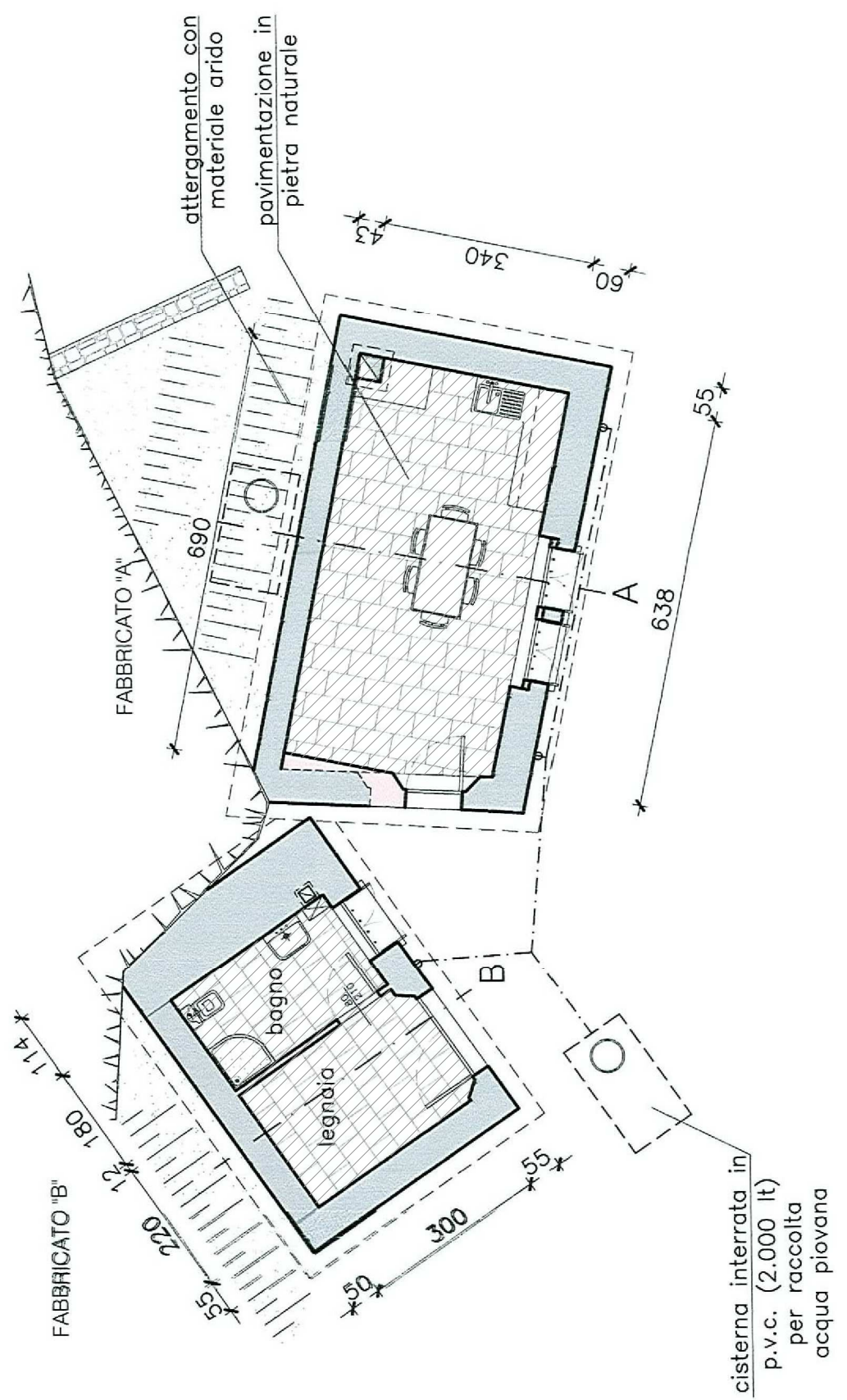


Estratto aerofotogrammetrico

scala 1:2000

LEGENDA





 slp osservatorio faunistico mq 34

Pianta piano terra - scala 1:100





Archivio storico

Indirizzo via dott. Italo Tognali n.1

Categoria Piano dei Servizi SP1.1

PROPRIETA'

Pubblico ente comunale

Privato

Soggezione

FUNZIONE

Categoria servizi per la cultura e il tempo libero

Tipologia

Funzione secondari museo, servizi tecnologici

Funzione accessori

Punteggio 3-4 classe C

Giudizio CLASSE C (4)

DATI DIMENSIONALI (mq)

Sup.catastale non determinata

Sup. reale 450 mq

S.l.p. 29 mq

Sup. pert. esterna 0 mq

Sup. totale 29 mq

VINCOLI PAESAGGISTICI

art.10 D.lgs 22 gennaio 2004 n.42

VINCOLI AMMINISTRATIVI

FATTIBILITA' GEOLOGICA

classe 3

ZONIZZAZIONE ACUSTICA

classe I

PIANO PROTEZIONE CIVILE

edificio vulnerabile

ACCESSIBILITA' - FRUIZIONE Punteggio

Accessibilità diretta 1

Fruibilità ad orari ridotti 1

Bacino di utenza comunale 1

Servizi disponibili 2
museo, servizi tecnologici

Punteggio 5-6 classe B

Giudizio CLASSE B (3)

QUALIFICAZIONE ENERGETICA

classe

Attestato certificazione Energetica

si parz. no non prev.

CONSERVAZIONE EDILIZIA Punteggio

Stato buono 2

GRADO DI SICUREZZA

CONFORMITA' Punteggio

Norme antisismiche 0
si parz. no non prev.

Barriere architettoniche 1,5
si parz. no non prev.

Impianti elettrici 1,5
si parz. no non prev.

Impianti idro-termo-sanitari 0,5
si parz. no non prev.

Impianto antincendio 1,5
si parz. no non prev.

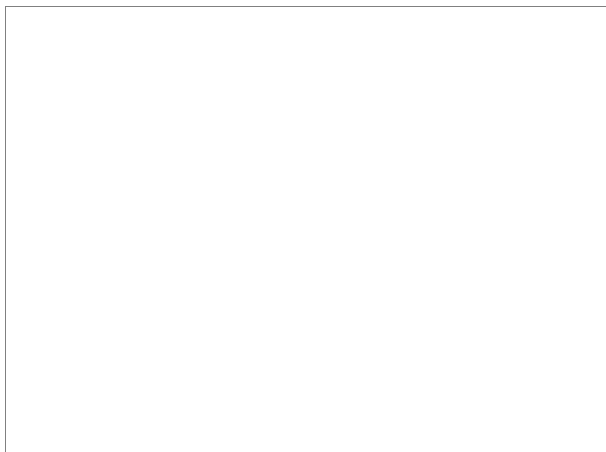
Impianto ascensore 1
si parz. no non prev.

Punteggio 7-9 classe B

Giudizio CLASSE B (9)

SINTESI QUALITATIVA

Giudizio qualitativo sugli spazi **(15-19) CLASSE B**





DOTAZIONI

Dotazioni interne	sale di lettura	X
	sale di lettura diversificate (studio collettivo/ individuale/ area bimbi)	
	auditorium	
	punto ristoro	
Dotazioni esterne	aree esterne attrezzate	X
Impianti tecnologici	servizi informatici/ attrezzature multimediali	
	aria condizionata	
Prestazioni aggiuntive	attività culturali (servizio costante)	
Pregio	volumi storici	X
	edificio storico e/o architettonico	X

NECESSITA' INTERVENTI - POTENZIALITA' E PREVISIONI

NECESSITA' INTERVENTI	opere	costo stimato opere [€]	costo stimato oneri fiscali, spese tecniche, imprevisti [€]	costo stimato totale [€]
Verifica di idoneità statica e sismica				Vedi scheda C1
Antincendio	Installazione porta tagliafuoco e estintori	2.700,00	300,00	3.000,00

Costo totale necessità interventi [€]

3.000,00

Costo totale potenzialità e previsioni [€]



Comune di
Vione
Provincia di Brescia

ARCHIVIO STORICO

via Dottor Italo Tognali

STATO DI FATTO

C

5

studio associato arch. G. Cigognetti - arch. M. Piccardi - ing. C. Vitale - località S.Polo - Lonato d/G (BS)

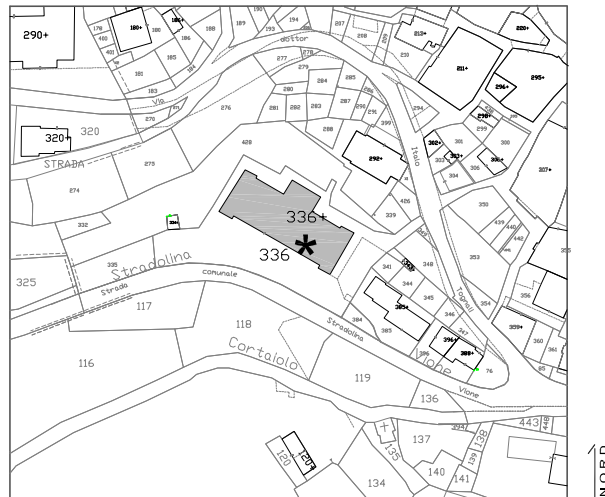
Superficie catastale: non determinata

Superficie reale: 450 mq

Superficie lorda di pavimento adibita ad archivio: 29 mq

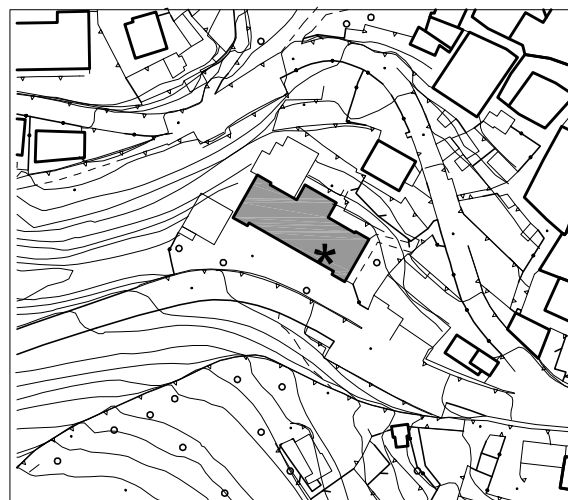
Superficie pertinenziale esterna: 0 mq

Superficie totale: 29 mq



Estratto mappa catastale foglio n. 25

scala 1:2000



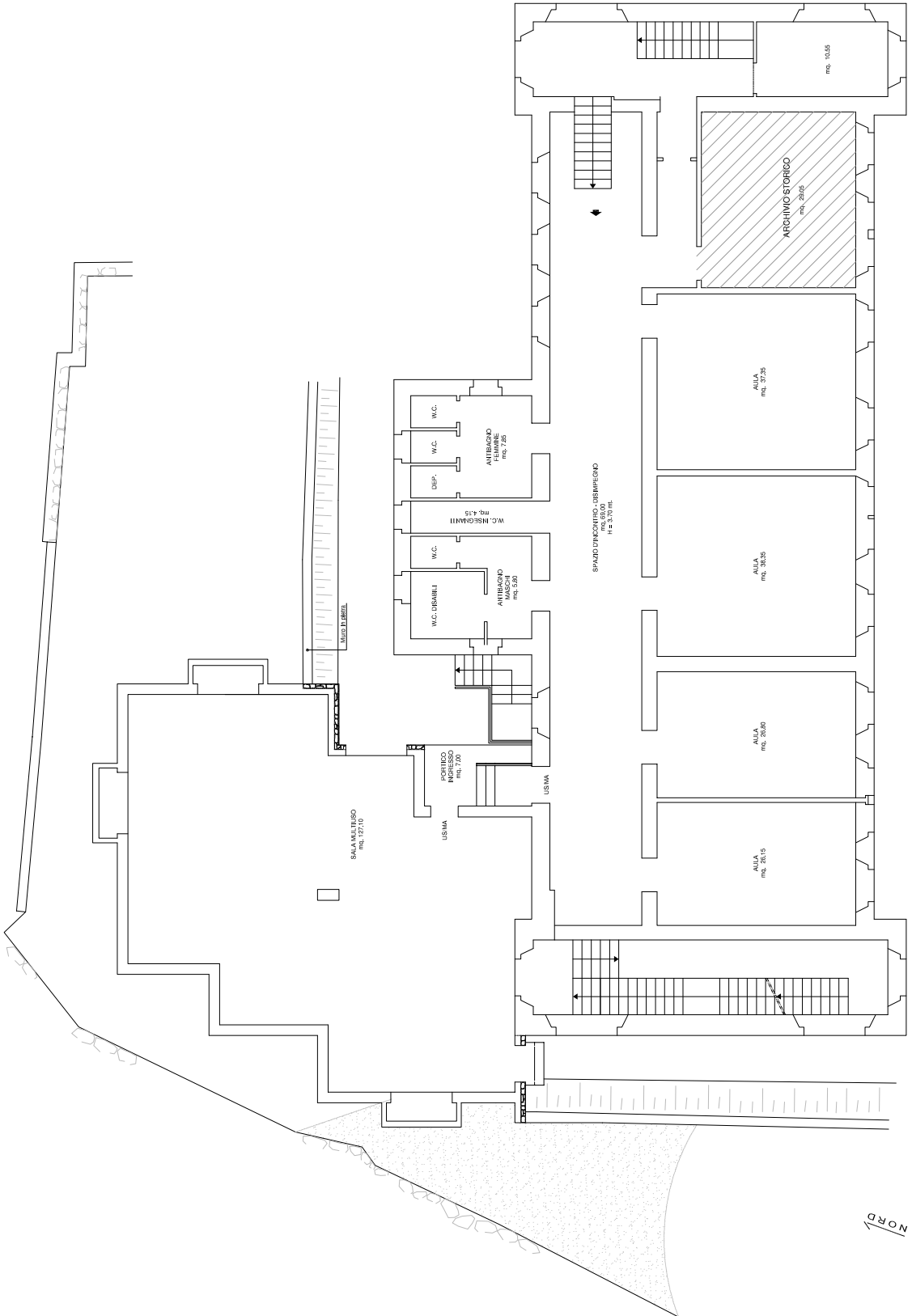
Estratto aerofotogrammetrico

scala 1:2000

LEGENDA



archivio storico



s.l.p. archivio storico mq. 29

Pianta piano primo

scala 1:200

STATO DI PROGETTO

SERVIZI CULTURALI - STATO DI PROGETTO (CP)

ID	NOME SERVIZIO	PROPRIETA'	NECESSITA' DI INTERVENTI	COSTO TOT NECESSITA' INTERVENTI [€]
1	Biblioteca	ente comunale	Ampliamento Municipio attraverso soprizzo dell'ufficio tecnico.	100.000,00
2	Antica segheria loc.Vallaro	ente comunale	Ristrutturazione dell'antica segheria per realizzazione di centro espositivo, sala polifunzionale e appartamento custode.	800.000,00



Comune di
Vione
Provincia di Brescia

PIANO DEI SERVIZI IN PROGETTO

C 1P

giugno 2012

studio associato arch. G.Cigognetti - arch. M. Piccardi - ing.C. Vitale - località S.Polo - Lonato d/G (Bs)

Biblioteca

Indirizzo Vione - Piazza Vittoria
Categoria Piano dei Servizi SP1.1

PROPRIETA'

Pubblico ente comunale

Privato

Soggezione

FUNZIONE

Categoria servizi culturali

Tipologia biblioteca

Funzione secondari

Funzione accessori

DATI DIMENSIONALI

(mq)

Sup.catastale non determinata

Sup. reale 387 mq

S.l.p. 44 mq

Sup. esterna

Sup. totale 44 mq

VINCOLI PAESAGGISTICI

art. 10 e 136 D.Lgs. 22 gennaio 2004, n.42

VINCOLI AMMINISTRATIVI

FATTIBILITA' GEOLOGICA

classe 2

ZONIZZAZIONE ACUSTICA

classe III

PIANO PROTEZIONE CIVILE

ACCESSIBILITA'- FRUIZIONE

Accessibilità diretta

Fruibilità continua

Bacino di utenza comunale

Servizi disponibili
servi amministrativi, sanitari, parcheggio

INTERVENTI

Ampliamento Municipio attraverso soprizzo dell'ufficio tecnico.

Costo totale necessità interventi [€]

100.000,00

Costo totale potenzialità e previsioni [€]



Comune di
Vione
Provincia di Brescia

BIBLIOTECA Piazza Vittoria 1

IN PROGETTO

C 1P

studio associato arch. G. Cigognetti - arch. M. Piccardi - ing. C. Vitale - località S.Polo - Lonato d/G (BS)

Superficie catastale: non determinata

Superficie adibita a biblioteca: 387 mq

Superficie lorda di pavimento (totale): 44 mq

Superficie pertinenziale esterna: 0 mq

Superficie totale: 44 mq



Estratto mappa catastale foglio n. 25

scala 1:2000

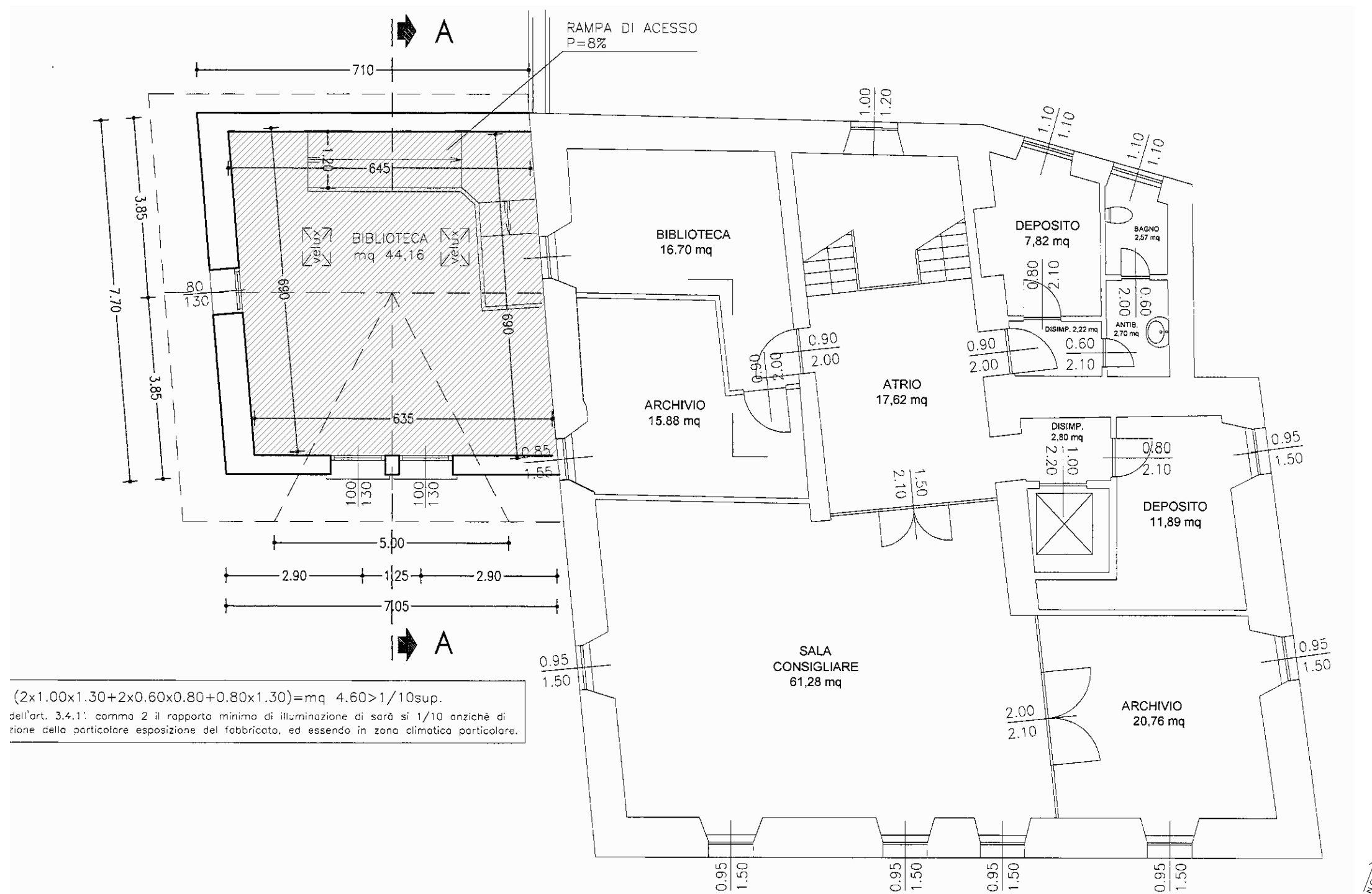


Estratto aerofotogrammetrico

scala 1:2000

LEGENDA

-  municipio
-  biblioteca



s.l.p. nuova biblioteca mq. 44



Antica segheria loc.Vallaro

Indirizzo via Vallaro n.1
Categoria Piano dei Servizi SP1.1

PROPRIETA'

Pubblico ente comunale

Privato

Soggezione

FUNZIONE

Categoria servizi culturali

Tipologia sala polifunzionale/museo

Funzione secondari

Funzione accessori

DATI DIMENSIONALI

(mq)

Sup.catastale	non determinata
Sup. reale	814 mq
S.l.p.	521 mq
Sup. esterna	814 mq
Sup. totale	1065 mq

VINCOLI PAESAGGISTICI

art.142 D.Lgs. 22 gennaio 2004, n.42

VINCOLI AMMINISTRATIVI

Aree allagabili(PAI), fascia di rispetto allevamenti

FATTIBILITA' GEOLOGICA

classe 3

ZONIZZAZIONE ACUSTICA

classe III

PIANO PROTEZIONE CIVILE

ACCESSIBILITA'- FRUIZIONE

Accessibilità	diretta
Fruibilità	parziale
Bacino di utenza	comunale
Servizi disponibili	parcheggio, servizi sportivi, percorso ciclopedonale

INTERVENTI

Ristrutturazione dell'antica segheria per realizzazione di centro espositivo, sala polifunzionale e appartamento custode.

Costo totale necessità interventi [€]

800.000,00

Costo totale potenzialità e previsioni [€]



Comune di
Vione
Provincia di Brescia

ANTICA SEGHERIA

loc. Vallaro

IN PROGETTO

C 2P

studio associato arch. G. Cigognetti - arch. M. Piccardi - ing. C. Vitale - località S.Polo - Lonato d/G (BS)

Superficie catastale: non determinata

Superficie adibita a vecchia segheria: 814 mq

Superficie lorda di pavimento (totale): 521 mq

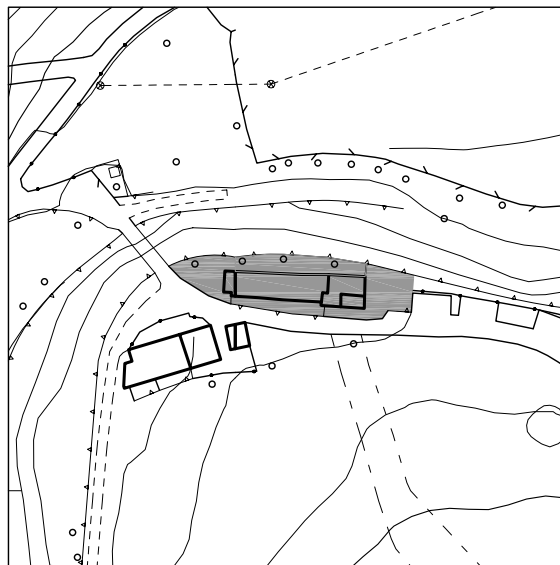
Superficie pertinenziale esterna: 544 mq

Superficie totale: 1065 mq



Estratto mappa catastale foglio n. 32


scala 1:2000

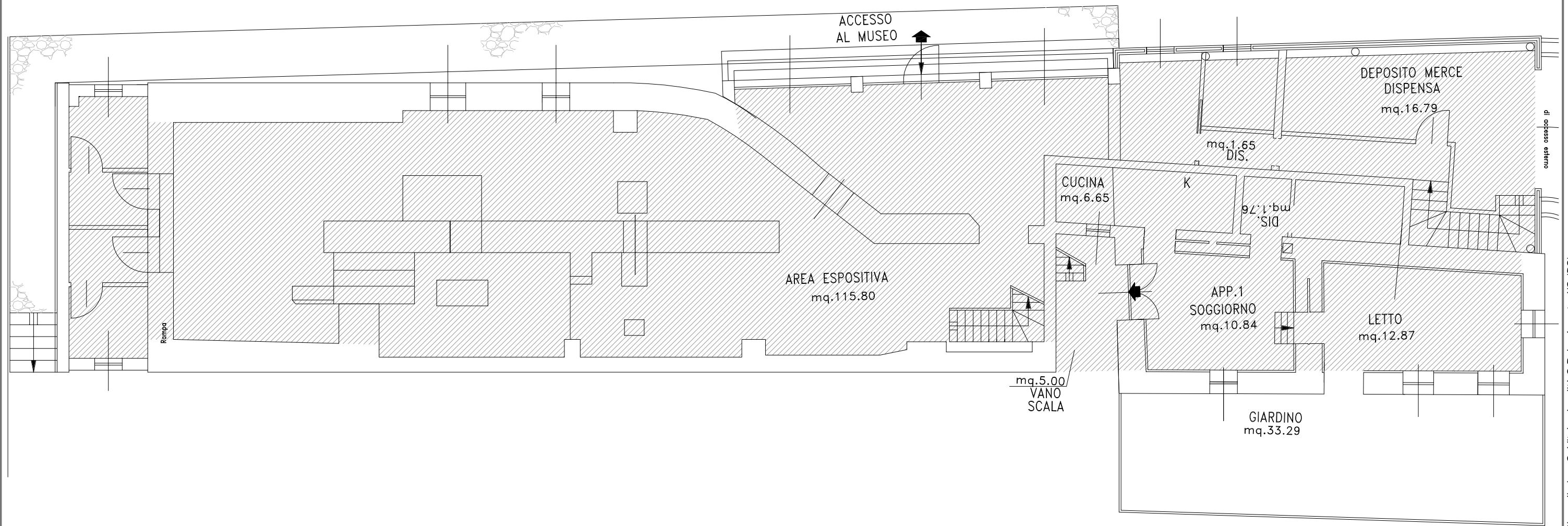



Estratto aerofotogrammetrico

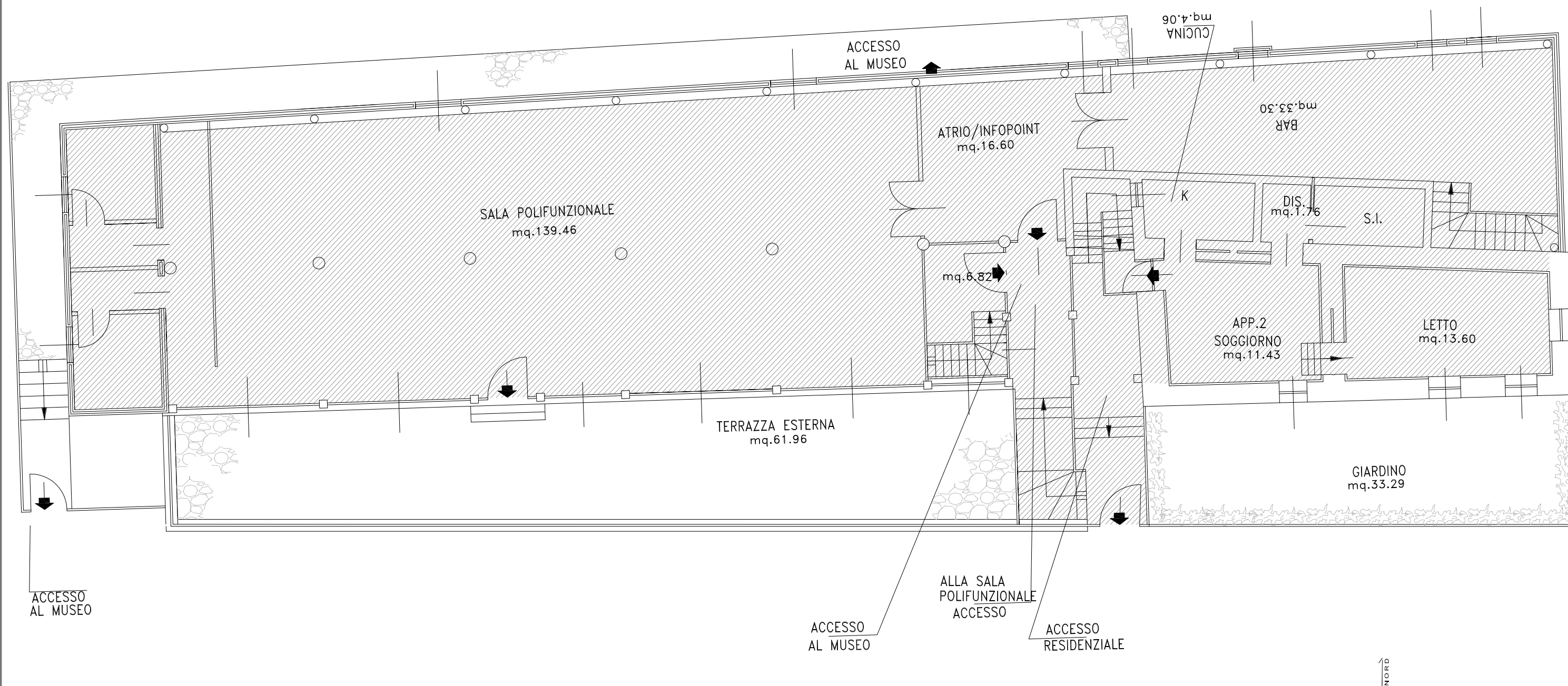
scala 1:2000

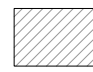
LEGENDA

 vecchia segheria



 s.l.p. piano terra antica segheria mq. 250



 s.l.p. primo piano antica segheria mq. 271

Ipotesi progettuale, pianta piano primo scala 1:100