



# PIANO DI GOVERNO DEL TERRITORIO

## **PIANO DEI SERVIZI**

ing. Mauro Testini - *Sindaco*  
dott. Onofrio Caforio - *Segretario comunale*  
arch. Giovanni Cigognetti - *Progettista*

arch. Lucia Massioli - *collaboratore*  
Livio Cassa - *grafica*

## **FERMATE TRASPORTO PUBBLICO**

**SCHEDE**

allegato: **A**

fase: APPROVAZIONE

data: marzo 2013

aggiornamenti:

ADOZIONE:	<i>Delibera consigliare</i>	<i>n. 10</i>	<i>del 24 aprile 2013</i>
ESAME OSSERVAZIONI:	<i>Delibera consigliare</i>	<i>n. 42</i>	<i>del 13 dicembre 2013</i>
APPROVAZIONE:	<i>Delibera consigliare</i>	<i>n. 42</i>	<i>del 13 dicembre 2013</i>

Studio associato arch. Giovanni Cigognetti • arch. Michele Piccardi • ing. Clara Vitale • Lonato d/G (Bs)  
località San Polo • tel. 030-9913807 • fax 030-9913682 • e-mail studio@cipivi.it

*Tutti i diritti di riproduzione e rielaborazione sono riservati.*





Fermata direzione Ponte di Legno



Fermata direzione Vezza d'Oglio - Edolo



Comune di  
Vione  
Provincia di Brescia

# FERMATA AUTOBUS S.S. 42 DEL TONALE E DELLA MENDOLA Località Cortaiolo

F1

studio associato arch. G. Cigognetti - arch. M. Piccardi - ing. C. Vitale - località S.Polo - Lonato d/G (BS)

## A\_DIREZIONE TEMU' - PONTE DI LEGNO

Fermata: in piazzola

Marciapiede: non presente

Pensilina: non presente

Attraversamento pedonale: non presente

## B\_DIREZIONE VEZZA D'OGLIO - EDOLO

Fermata: in piazzola

Marciapiede: non presente

Pensilina: non presente

Attraversamento pedonale: non presente

● Localizzazione fermata autobus



Estratto rilievo aerofotogrammetrico

scala 1:2000

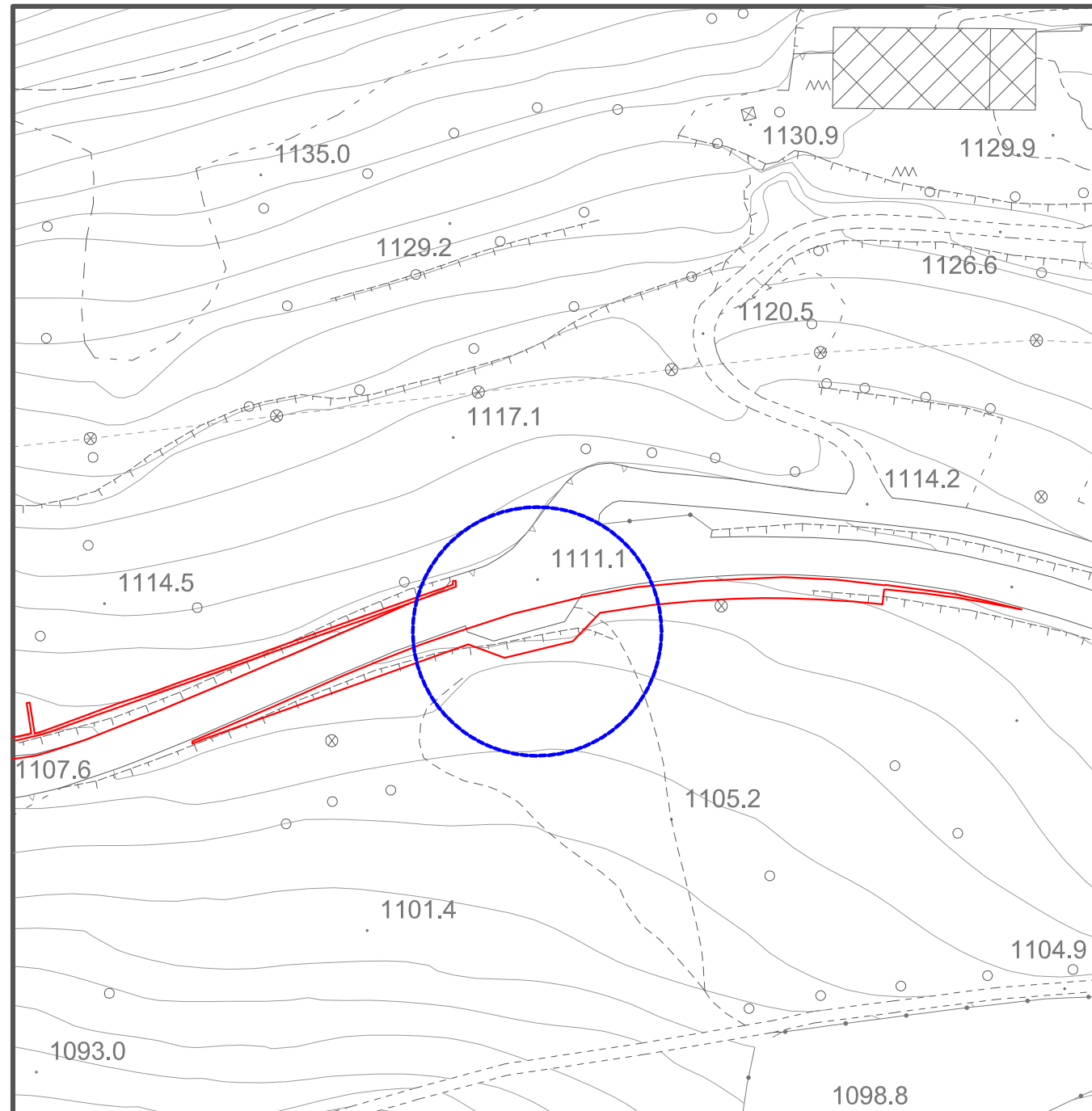




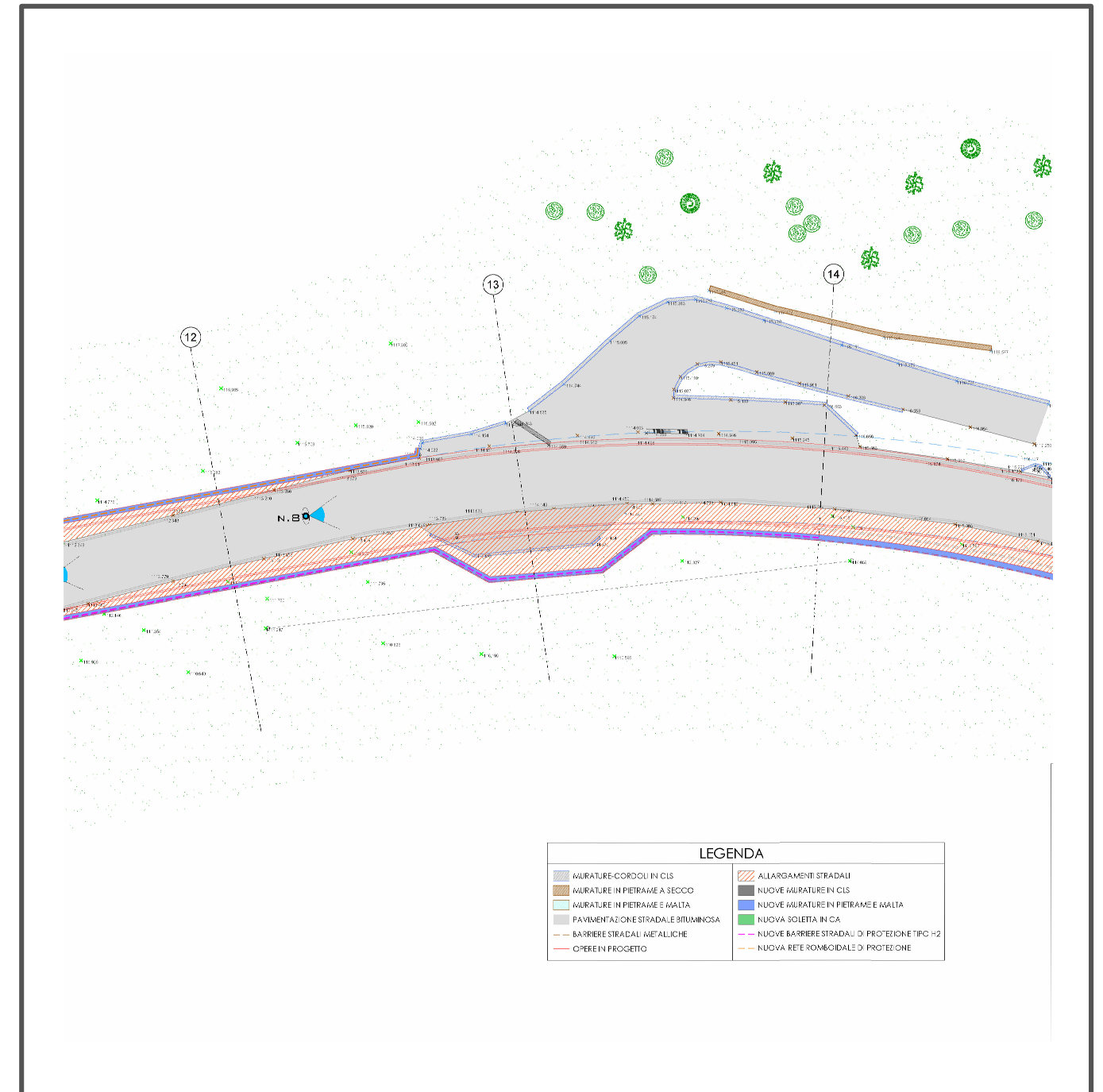
Comune di  
Vione  
Provincia di Brescia

# RIQUALIFICAZIONE FERMATA AUTOBUS F1 S.S. 42 DEL TONALE E DELLA MENDOLA Località Cortaiolo

studio associato arch. G. Cigognetti - arch. M. Piccardi - ing. C. Vitale - località S.Polo - Lonato d/G (BS)



Estratto progetto uffici comunali scala 1:1000



Estratto progetto uffici comunali scala 1:600

LEGENDA	
MURATURE-CORDOLI IN CLS	ALLARGAMENTI STRADALI
MURATURE IN PIETRAME A SECCO	NUOVE MURATURE IN CLS
MURATURE IN PIETRAME E MALTA	NUOVE MURATURE IN PIETRAME E MALTA
PAVIMENTAZIONE STRADALE BITUMINOSA	NUOVA SOLETTA IN CA
BARRIERE STRADALI METALLICHE	NUOVE BARRIERE STRADALI DI PROTEZIONE TPC H2
OPERE IN PROGETTO	NUOVA RETE ROMBOIDALE DI PROTEZIONE





Fermata direzione Ponte di Legno



Comune di  
Vione  
Provincia di Brescia

## FERMATA AUTOBUS S.S. 42 DEL TONALE E DELLA MENDOLA Località Stadolina di sopra

F2

studio associato arch. G. Cigognetti - arch. M. Piccardi - ing. C. Vitale - località S.Polo - Lonato d/G (BS)

### A\_DIREZIONE TEMU' - PONTE DI LEGNO

Fermata: su careggiata

Marciapiede: presente

Pensilina: presente

Attraversamento pedonale: presente (sottopasso)

### B\_DIREZIONE VEZZA D'OGLIO - EDOLO

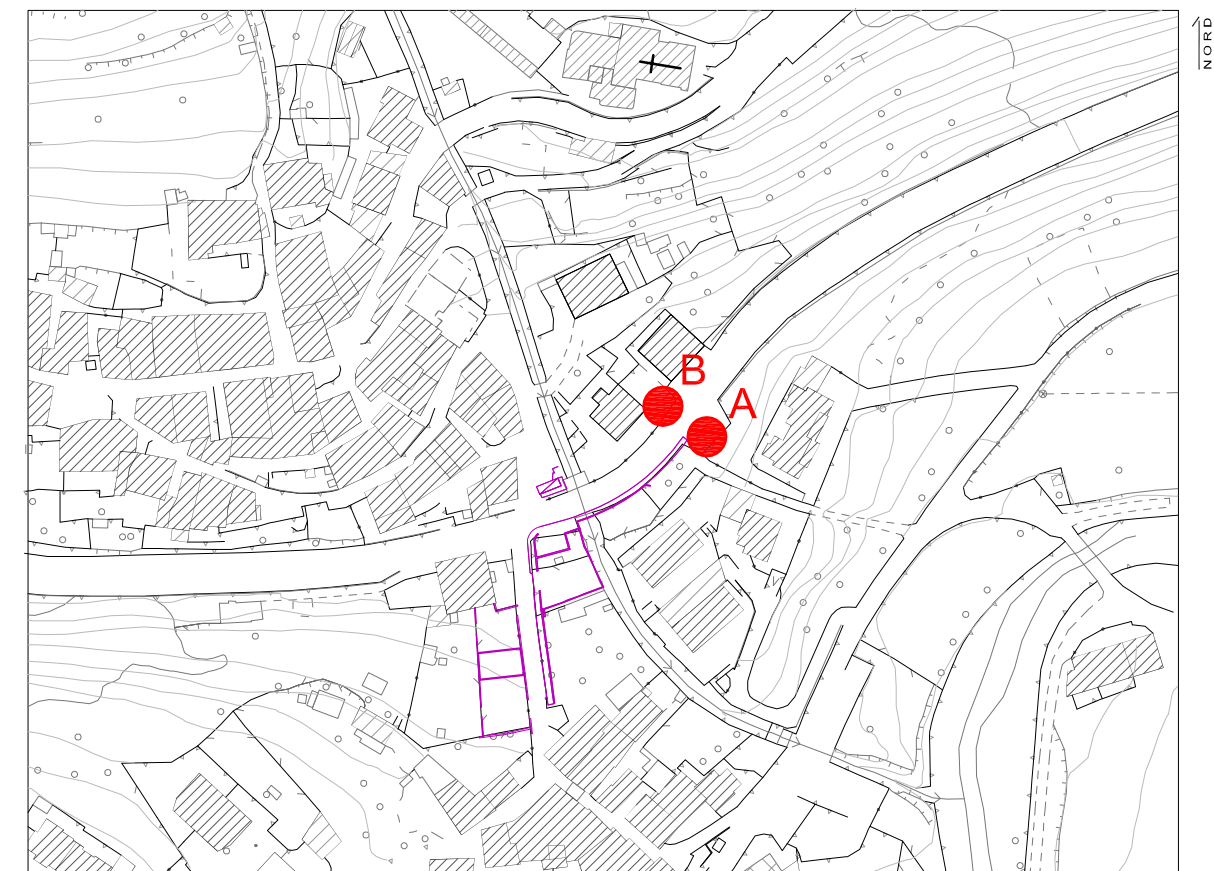
Fermata: su careggiata

Marciapiede: non presente

Pensilina: non presente

Attraversamento pedonale: presente (sottopasso)

● Localizzazione fermata autobus      □ Aggiornamento cartografico provvisorio a luglio 2012



Estratto rilievo aerofotogrammetrico

scala 1:2000



Fermata direzione Vezza d'Oglio - Edolo







Fermata direzione Ponte di Legno



Fermata direzione Vezza d'Oglio - Edolo



Comune di  
Vione  
Provincia di Brescia

## FERMATA AUTOBUS S.S. 42 DEL TONALE E DELLA MENDOLA LOC. STADOLINA

F3

studio associato arch. G. Cigognetti - arch. M. Piccardi - ing. C. Vitale - località S.Polo - Lonato d/G (BS)

### A\_DIREZIONE TEMU' - PONTE DI LEGNO

Fermata: in carreggiata  
Marciapiede: presente  
Pensilina: non presente  
Attraversamento pedonale: non presente

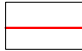

### B\_DIREZIONE VEZZA D'OGGIO - EDOLO

Fermata: in carreggiata  
Marciapiede: non presente  
Pensilina: non presente  
Attraversamento pedonale: non presente

● Localizzazione fermata autobus





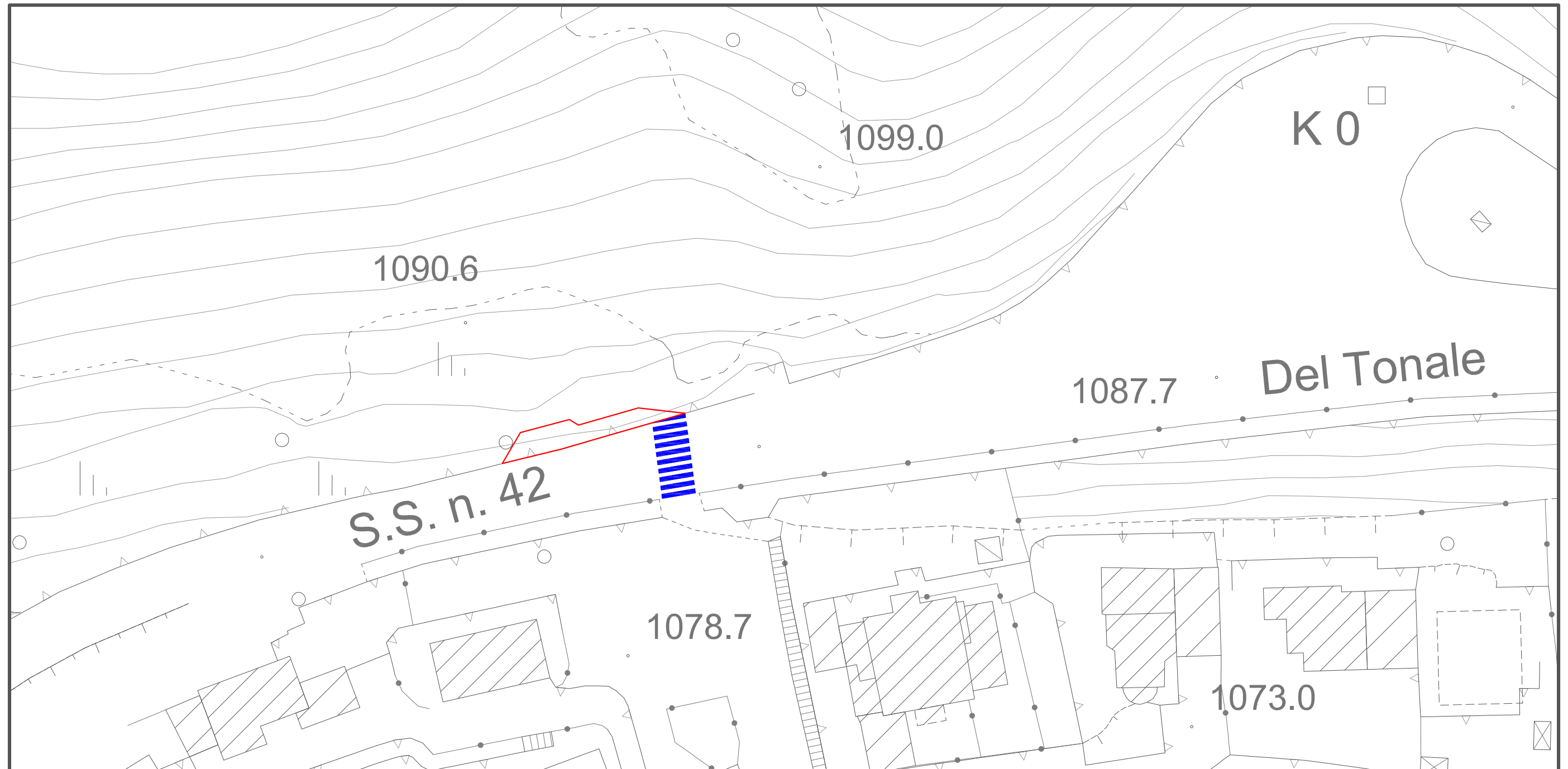
-  Proposta progetto rientro fermata F3
-  Proposta passaggio pedonale



Comune di  
Vione  
Provincia di Brescia

# RIQUALIFICAZIONE FERMATA AUTOBUS F3 S.S. 42 DEL TONALE E DELLA MENDOLA Località Stadolina

studio associato arch. G. Cigognetti - arch. M. Piccardi - ing. C. Vitale - località S.Polo - Lonato d/G (BS)



Estratto aerofotogrammetrico scala 1:500

NORD

