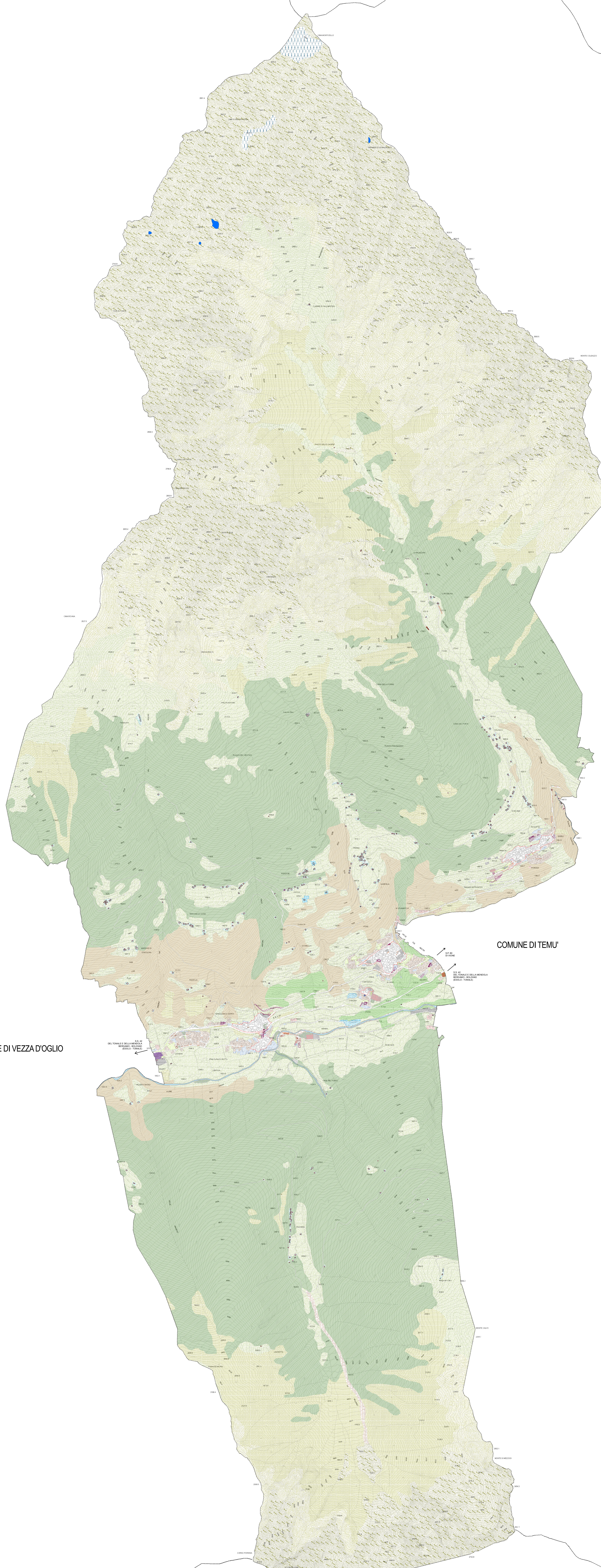


COMUNE DI PONTE DI LEGNO

**LEGENDA**

- ● Confine comunale
- ▭ Delimitazione centro storico
- ▭ Corsi d'acqua
- ▭ Laghi, bacini, specchi d'acqua
- Aggiornamento cartografico provvisorio al luglio 2012
- SUOLO TRASFORMATO**
- Attività prevalentemente residenziale**
- ▭ Residenza
- ▭ Edificazione residenziale rada
- ▭ Edificio di interesse storico architettonico
- ▭ Edificio diroccato rudere
- ▭ Cantiere
- ▭ Verde privato
- ▭ Verde urbano e incolto
- Attività produttive**
- ▭ Attività artigianale dismessa
- ▭ Deposito artigianale
- ▭ Alberghi-bar-ristorazione
- Servizi pubblici**
- ▭ Attrezzature di interesse pubblico
- ▭ Attività ricreativa all'aperto
- ▭ Attrezzature tecnologiche
- ▭ Parcheggi
- ▭ Verde pubblico
- ▭ Aiuole e aree di pertinenza della strada
- SUOLO NON TRASFORMATO**
- Attrezzature Agricole**
- ▭ Attività agricolo-produttiva
- ▭ N. Edifici rurali (baite - malghe)
- ▭ Pertinenze edifici rurali (baite - malghe)
- Verde agricolo - naturalistico - paesaggistico**
- ▭ Ghiacciai e nevai
- ▭ Accumuli detritici e affioramenti litoidi privi di vegetazione
- ▭ Alvei fluviali, ripe, sponde e corsi d'acqua artificiali
- ▭ Vegetazione rupestre
- ▭ Boschi di conifere
- ▭ Boschi di latifoglie
- ▭ Boschi misti di conifere e di latifoglie
- ▭ Vegetazione arbustiva e dei cespuglieti
- ▭ Prati e pascoli



COMUNE DI TEMÙ

COMUNE DI VEZZA D'OGLIO

COMUNE DI EDOLO



**PIANO DI GOVERNO DEL TERRITORIO**  
**DOCUMENTO DI PIANO**

Mauro Testini - Sindaco  
 dott. Onofrio Carlini - Dirigente comunale  
 arch. Giovanni Cignognetti - Progettista

**USO DEL SUOLO**  
**TERRITORIO COMUNALE**

MODIFICATO A SEGUITO ACCOGLIMENTO DELLE OSSERVAZIONI

scale: 1 : 10.000  
 data: marzo 2013  
 aggiornamento: dicembre 2013

numero tavola documento  
**6** 377.85.12.13