



Comune di

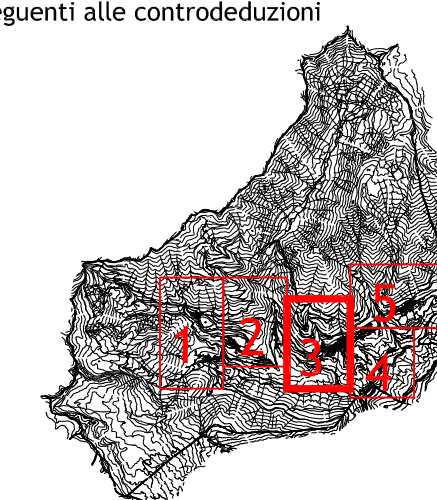
VILMINORE DI SCALVE

Provincia di Bergamo

Piano di Governo del Territorio Piano dei servizi

Previsioni e priorità di intervento

con le modificazioni conseguenti alle controdeduzioni



PGT

delibera di adozione C.C. n° 18 del 28 luglio 2010
delibera di approvazione C.C. n° 34 del 18 dicembre 2010
pubblicazione sul BURLI SI n° 14 del 6 aprile 2011

VARIANTE n° 1

delibera di adozione C.C. n° 25 del 10 ottobre 2014
delibera di approvazione C.C. n° 8 del 17 aprile 2014
pubblicazione sul BURLSI n° 14 del 6 aprile 2011

Il Sindaco
Dr Guido GIUDICI

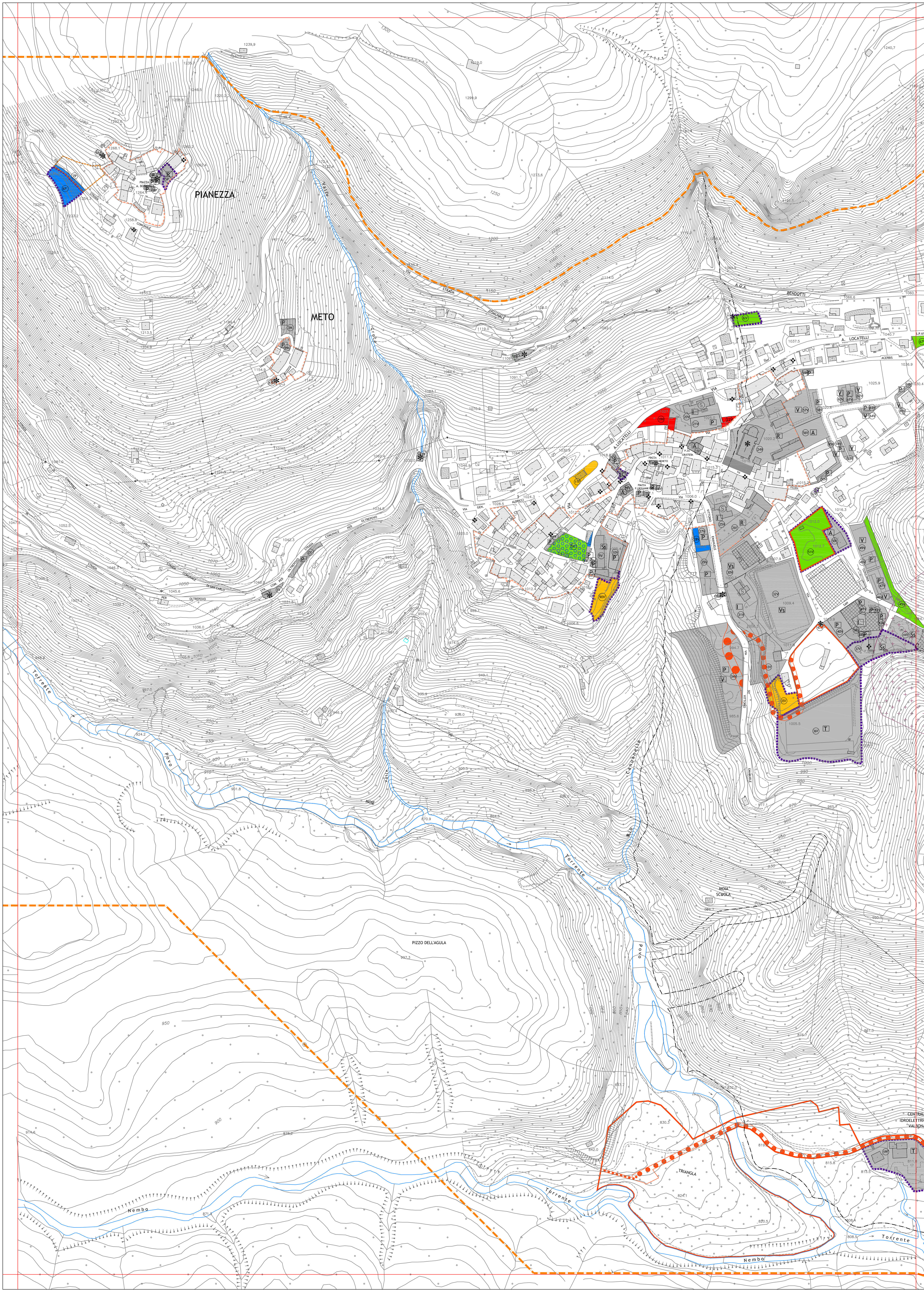
Il Responsabile dell'U.T.
geom. Grazioso Pedersoli

Data:
agosto 2013

Scala:
1:2000

redazione
STUDIO ASSOCIATO FUGAZZA
Milano - Via Cattolani 44
tel. 02 57494949
www.studiofugazza.it
di arch. Matteo Fugazza - di arch. Paolo Fugazza
di arch. Verónica Corral

Tavola:
2.3 ps



LEGENDA

- Confine comunale
- Perimetro di rinvio all'ambito territoriale azzovato sulla cartografia in scala 1:5000

SISTEMA DEI SERVIZI

- Zona di rispetto cimiteriale
 - Servizi complementari
 - Codice area/attrezzatura
 - Codice area/attrezzatura non computata come standard
- | Aree e attrezzature per servizi esistenti | Aree e attrezzature per servizi previsti |
|---|--|
| Servizi esistenti | Amministrativo |
| A Amministrativo | Spazi per la sosta |
| P Spazi per la sosta | Servizi Socio-Sanitari |
| SS Servizi Socio-Sanitari | Infrastrutture tecnologiche per l'ambiente |
| CS Cimiteri | Istruzione |
| I Istruzione | Verde |
| IT Infrastrutture tecnologiche per l'ambiente | Verde con parcheggio da localizzare |
| V Verde | Verde sportivo/aree per lo sport |
| Vs Verde sportivo/aree per lo sport | Attrezzature religiose |
| R Attrezzature religiose | Spazi di aggregazione |
| IC Attrezzature di interesse comune | Attività socio-culturali |
| * Luoghi di culto | Aree di rilevante valore ambientale e storico |
| ♦ Esercizio pubblico | Nuclii di antica formazione urbana "TC/A" |
| ● Emergenze storiche, architettoniche, culturali, sociali | Ambiti del tessuto consolidato di riconversione funzionale o ad impianto unitario da definire "TC/C" |
| | Ambiti di trasformazione previsti dal Documento di Piano (localizzazione dei servizi obbligatoria secondo le schede) |

SISTEMA DELLA MOBILITA'

- Viabilità locale prevista nel Piano delle Regole
- Interventi sulla viabilità principale oggetto di previsione di Documento di Piano
- Interventi sulla viabilità principale oggetto di previsione di Documento di Piano - tratto in galleria (rif. PFCP)
- Viabilità da potenziare/riqualificare
- Viabilità agro-silvo-pastorale (VASP) - prevista