

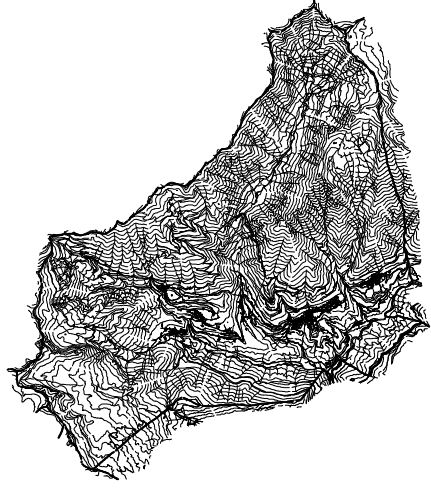


Comune di
VILMINORE DI SCALVE
Provincia di Bergamo

Piano di Governo del Territorio
Piano dei servizi

Rete ecologica comunale

con le modificazioni conseguenti alle controdeduzioni



PGT

delibera di adozione C.C. n° 18 del 28 luglio 2010
delibera di approvazione C.C. n° 34 del 18 dicembre 2010
pubblicazione sul BURL SI n° 14 del 6 aprile 2011

VARIANTE n° 1

delibera di adozione C.C. n° 25 del 10 ottobre 2013
delibera di approvazione C.C. n° 8 del 17 aprile 2014
pubblicazione sul BURL SI n° 14 del 6 aprile 2011

Il Sindaco
Dr Guido GIUDICI

Il Responsabile dell'U.T.
geom. Grazioso Pedersoli

Data:
agosto 2013

Scala:
1:10000

Tavola:
7 ps

redazione
STUDIO ASSOCIATO FUGAZZA
via S. Maria Maddalena 14
20136 Milano - Tel. 02 57494141
www.studiofugazza.it

LEGENDA

- Confine comunale
- Elementi di tutela**
- Perimetro parco delle Orobie
- Perimetro SIC
- Perimetro ZPS
- Elementi della RETE ECOLOGICA COMUNALE**
- Elementi primari della RER (Aree prioritarie per la biodiversità)
- Corridoio ecologico secondario locale
- Unità ambientali rilevanti**
- Bosco - individuazione secondo i dettami della L.R. 31/2008 e s.m.i.
- Reticolo idrico
- Elementi di criticità per la Rete ecologica comunale**
- Tessuto consolidato
- Ambiti di trasformazione del Documento di Piano
- Strada provinciale della Val di Scalve

