

Comune di
VILMINORE DI SCALVE
Provincia di Bergamo

Piano di Governo del Territorio Piano dei servizi

**Servizi nel sottosuolo
- rete idrica e rete gas-metano**



delibera di adozione O.C.C. n° 17 del 12/05/2010
del Consiglio Comunale
del 12/05/2010

Il Sindaco
dot. Giovanni Toninelli

Il Responsabile
geom. Graziano Pedersoli

Data:
maggio 2010

redazione
STUDIO ASSOCIATO FUGAZZA

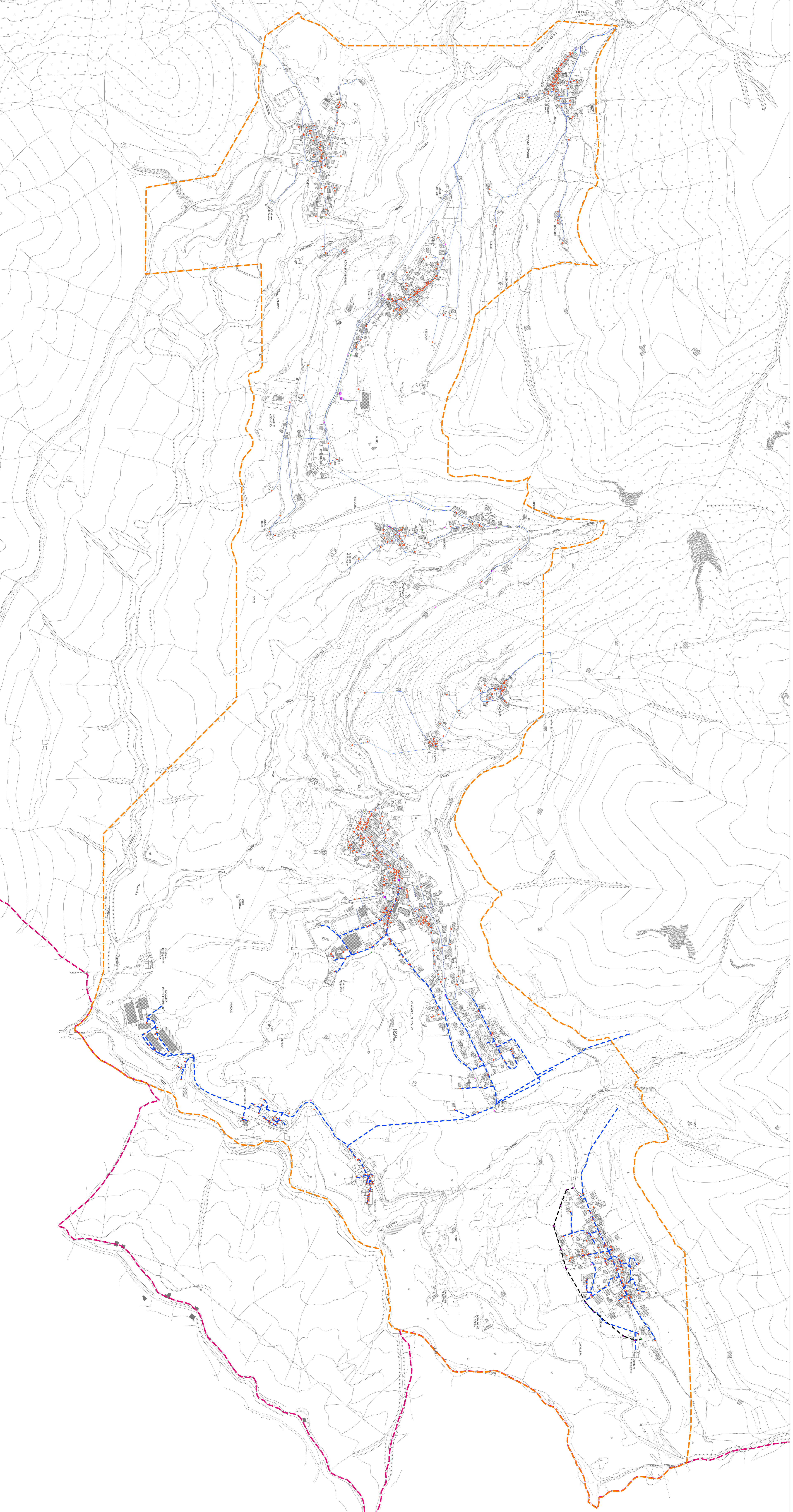
Scala:
1:5000

compartimento ambientale
STUDIO GPT

compartimento produttivo
STUDIO ASSOCIATO GEO.TE.C.

compartimento infrastrutturale
STUDIO ASSOCIATO GEO.TE.C.

Tavola:
5 ps



LEGENDA

	Confine comunale
	Confine urbano
	Rete idrica esistente
	Rete gas-metano esistente

Elementi rete idrica

	Stazione aspirante
	Cintura azzurra
	Prodotto acqua
	Assorbimento acqua

Elementi rete gas-metano

	Cantina gas a salto
	Palone gas