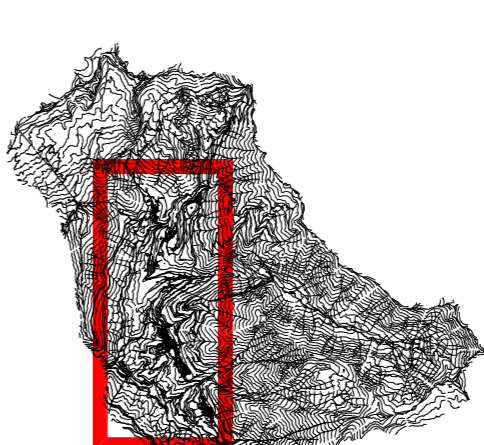


Comune di
VILMINORE DI SCALVE
Provincia di Bergamo

Piano di Governo del Territorio Piano dei servizi

Servizi nel sottosuolo - rete fognaria



delibera di assemblea C.C. C.C.
n° 17
del
17/05/2010
pubblicazione sul BURL
del
22/05/2010

Il Sindaco
Dott. Silvano Toninelli

Il Responsabile
gest. Servizio Pedersoli

Data:
maggio 2010

redazione
STUDIO ASSOCIATO FUGAZZA

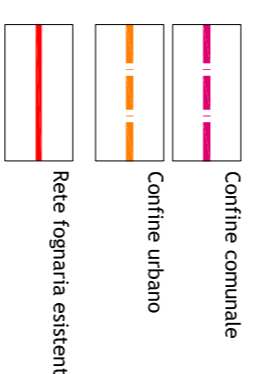
componente architetto
STUDIO GPT

componente geologica
STUDIO ASSOCIATO GEO.TE.C.

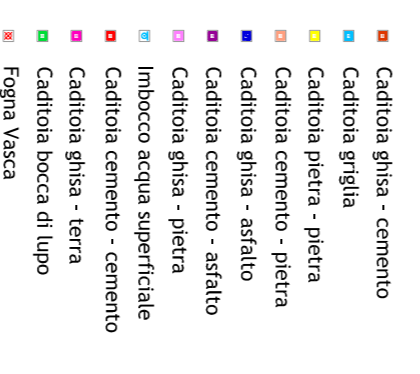
componente ambientale
STUDIO ASSOCIATO GEO.TE.C.

Tavola:
4 ps

LEGENDA



Tipi di cadute



Tipi di pozze/fognari

