

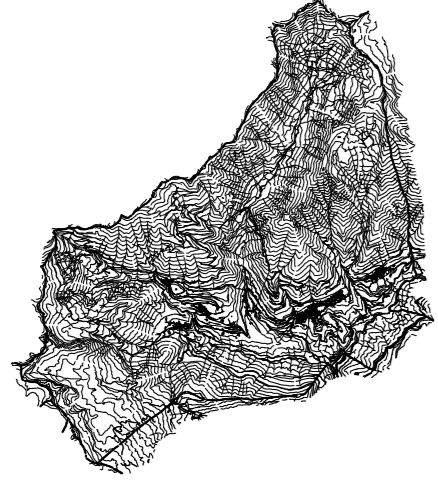


Comune di
VILMINORE DI SCALVE
Provincia di Bergamo

Piano di Governo del Territorio
Documento di Piano
Quadro Conoscitivo

Vincoli territoriali

con le modificazioni conseguenti alle controdeduzioni



delibera di adozione C.C. n° 18 del 28 luglio 2010
delibera di approvazione C.C. n° del del
pubblicazione sul BURL n° del del

Il Sindaco dott. Giovanni Toninelli Il Responsabile geom. Grazioso Pedersoli

Data: maggio 2010

Scala: 1:10000

redazione
STUDIO ASSOCIATO FUGAZZA
Milano - via Catalani 44
di arch. Luigi Fugazza
di arch. Andrea Fugazza - di arch. Paolo Fugazza
di arch. Vincenzo Corini

Tavola: **9 dp**

LEGENDA

- Confine comunale
- Perimetro di rinvio all'ambito territoriale autorizzato sulla cartografia in scala 1:5000
- Rete idrica
- Limite di 10 m fascia di rispetto del reticolo idrico
- Area di rispetto cimiteriale
- Linee elettriche
- Sorgenti captate
- Zona di rispetto delle captazioni all'uso potabile (previsto con il Piano generale)
- Vincolo idrogeologico

