

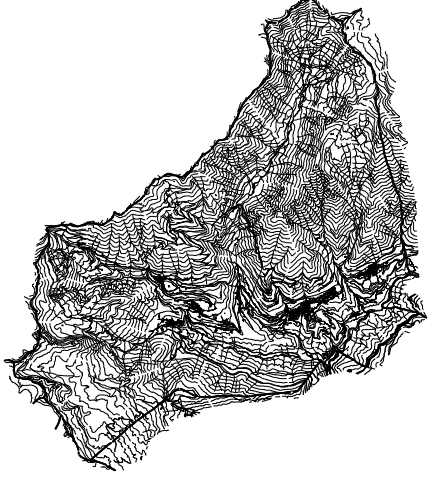


Comune di
VILMINORE DI SCALVE
Provincia di Bergamo

Piano di Governo del Territorio
Documento di Piano
Quadro Conoscitivo

Vincoli ambientali

con le modificazioni conseguenti alle controdeduzioni



PGT

delibera di adozione C.C. n° 18 del 28 luglio 2010
delibera di approvazione C.C. n° 34 del 18 dicembre 2010
pubblicazione sul BURL SI n° 14 del 6 aprile 2011

VARIANTE n° 1

delibera di adozione C.C. n° 25 del 10 ottobre 2013
delibera di approvazione C.C. n° 8 del 17 aprile 2014
pubblicazione sul BURL SI n° del

il Sindaco **Dr Guido GIUDICI** il Responsabile dell'U.T. **geom. Grazioso Pedersoli** Data: **agosto 2013**

Scala:
1:10000

Tavola:

8dp

LEGENDA

- Confine comunale
- Perimetro di rinvio all'ambito territoriale
azonato sulla cartografia in scala 1:5000
- Aostagna oltre i 1600 m s.l.m.
- Reticolo idrico
- Limite di 150 m corsi d'acqua
- Limite di 300 m laghi
- Ghiacciai
- Bosco - individuazione secondo i dettami
della L.R. 31/2008 e s.m.l.
- Usi civici
- Perimetro parco delle Orselle
- Perimetro SIC
- Perimetro ZPS

