

## ORGANIZZAZIONE DEL TERRITORIO E SISTEMI INSEDIATIVI

- Confine Comunale
- SISTEMI INSEDIATIVI**
- Ambiti definiti dalla pianificazione locale vigente (sono comprese anche le aree per urbanizzazioni primaria e secondaria)
  - Aree di primo riferimento per la pianificazione locale
  - Centri Storici
  - Viabilità intervalliva esistente
  - Viabilità intervalliva di Previsione
  - Strade primarie di previsione
  - Viabilità intercentro
  - Rete delle ciclovie
  - Aeroporti ed Eliporti
- SISTEMA DEL VERDE**
- Contesti di elevato valore naturalistico e paesistico
  - Versanti boscati
  - Aree montane di alta quota
  - Aree agricole con finalità di protezione e conservazione
  - Paesaggio montano debolmente antropizzato
  - Paesaggio montano antropizzato con insediamenti sparsi
  - Versanti delle zone collinari e pedemontane
  - Ambiti di opportuna istituzione di P.L.I.S.
  - Aree verdi previste dalla pianificazione locale e confermate come elementi di rilevanza paesistica
  - Laghi e corsi d'acqua
  - Aree dei parchi fluviali
  - Perimetro Parco delle Orobie
  - Perimetro ambiti soggetti al Piano Cave vigente (art. 76)



Comune di  
**VILMINORE DI SCALVE**  
Provincia di Bergamo

## Piano di Governo del Territorio Documento di Piano Quadro Conoscitivo

Estratti del PTCP



delibera di adozione C.C. n° del  
delibera di approvazione C.C. n° del  
pubblicazione sul BURL n° del

il Sindaco  
dott. Giovanni Toninelli

il Responsabile  
geom. Grazioso Pedersoli

Data:  
maggio 2010

Scala:  
1:25000

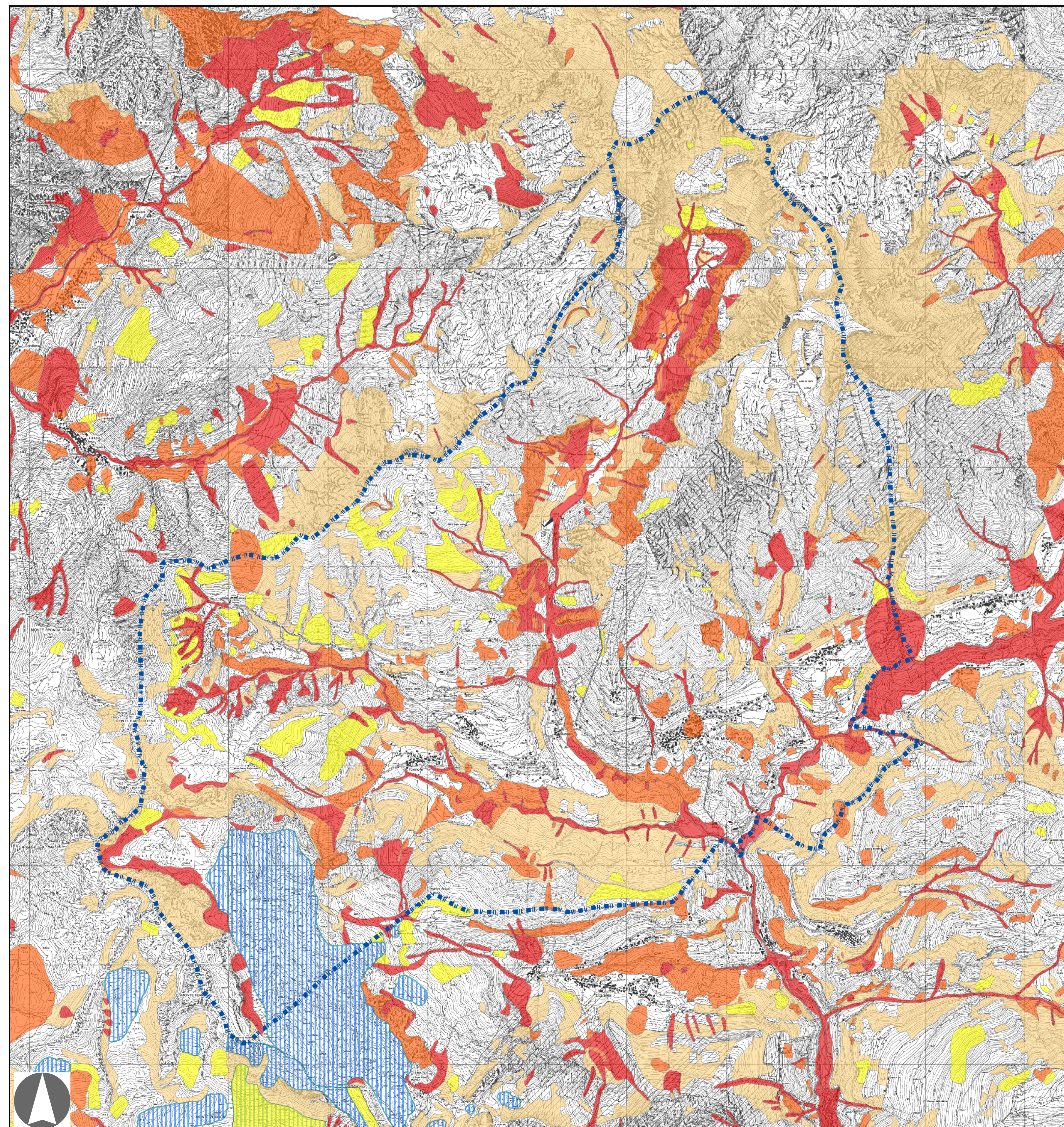
redazione  
**STUDIO ASSOCIATO FUGAZZA**  
Arch. Ing. Claudio M.  
di arch. Ing. Angelo Fugazza  
di arch. Roberto Fugazza  
di arch. Veronica Corbelli

Valutazione Ambientale Strategica  
**Studio GPT**  
Bergamo - Via Cattedrale 1  
di arch. Stefano Orlandi - di arch. Maurizio Vignoli  
di arch. Marco Tosi

componente geologica  
**STUDIO ASSOCIATO GEO. TE. C**  
Dott. Roberto Terenzi (R.T.) - Via Alena 1  
di geom. Fabio Alberti

Tavola:

**1 dp**



## ELEMENTI DI PERICOLOSITA' E DI CRITICITA'

- Confine Comunale
- Perimetrazioni individuate nell'Allegato 4.1 dell' "Atlante dei rischi idraulici e idrogeologici" - Modifiche e integrazioni al P.A.I., approvate con deliberazione del Comitato Istituzionale n.18 del 26 aprile 2009
- Aree valanghine che gravano su strutture/infrastrutture (centri abitati, strade, beni s.l.). Per i restanti ambiti montani si rimanda alla carta di localizzazione probabile delle valanghe pubblicata dalla Regione Lombardia
  - Aree che non consentono trasformazioni territoriali a causa di gravi situazioni dovute alla presenza di ambiti a forte rischio idrogeologico (frane/erosioni) (art.43)
  - Aree prevalentemente inedificate nelle quali la compatibilità degli interventi di trasformazione territoriale è condizionata ad approfondimenti e studi di dettaglio di carattere idrogeologico ed idraulico che accertino la propensione dell'area all'intervento proposto. Ambiti urbani che per particolari condizioni geomorfologiche o idrogeologiche richiedono verifica delle condizioni al contorno e specifica attenzione negli interventi di modificazione edilizia e di nuova costruzione (art.43)
  - Aree nelle quali gli interventi di trasformazione territoriale sono ammissibili previa approfondimenti finalizzati alla miglior definizione delle condizioni al contorno e delle caratteristiche geotecniche dei terreni (art.43)
  - Aree di possibile fragilità nelle quali gli interventi sono ammessi solo previa verifiche di tipo geotecnico (art. 43)
  - Area ad elevata vulnerabilità per le risorse idriche sotterranee (art. 37)