

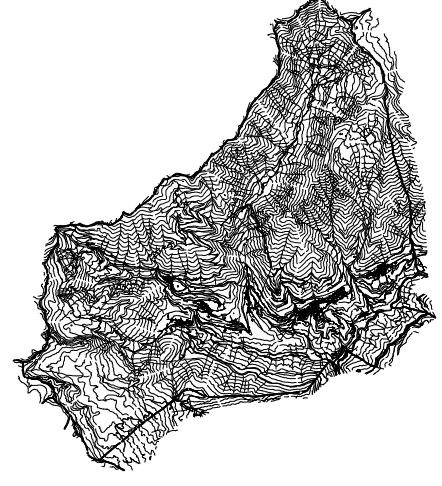


Comune di
VILMINORE DI SCALVE
Provincia di Bergamo

Piano di Governo del Territorio Documento di Piano

Strategie di piano

con le modificazioni conseguenti alle controdeduzioni



PGT

delibera di adozione C.C. n° 18 del 28 luglio 2010
delibera di approvazione C.C. n° 34 del 18 dicembre 2010
pubblicazione sul BURL SI n° 14 del 6 aprile 2011

VARIANTE n° 1

delibera di adozione C.C. n° 25 del 10 ottobre 2014
delibera di approvazione C.C. n° 8 del 17 aprile 2014
pubblicazione sul BURL SI n° 14 del 6 aprile 2011

il Sindaco
Dr Guido GIUDICI

il Responsabile dell'U.T.
geom. Grazioso Pedersoli

Data:
agosto 2013

Scala:
1:10000

Tavola:
15 dp

redazione
STUDIO ASSOCIATO FUGAZZA
via Caltanissetta 14
di via S. Agostino Fugazza
di via Martiri Fugazzi di via Paolo Fugazzi
di via Venezia Cortina

LEGENDA

--- Confine comunale

SISTEMA INSEDIATIVO

- Tessuto consolidato
- Nucleo di antica formazione
- Ambito di trasformazione strategico
- Ambito di trasformazione di interesse pubblico
- Ambito di trasformazione di espansione

SISTEMA AMBIENTALE

- Parco Regionale delle Orsine Bergamasche
- Aree di valore paesaggistico-ambientale, ecologico e naturalistico "AV/PN"
- Aree di valore paesaggistico-ambientale ed ecologico "AV/PE"
- Aree di valore paesaggistico-ambientale di mitigazione "AV/MI"
- Aree di valore paesaggistico-ambientale di mitigazione "AV/AZ"
- Aree agricole
- Aree non soggette a trasformazione "ANT"

SISTEMA DEI SERVIZI

- Servizi essenziali esistenti
- Servizi di progetto
- Demanio sciabile

SISTEMA DELLA MOBILITA'

- Viabilità locale prevista nel Piano delle Regole
- Interventi sulla viabilità principale oggetto di previsione di Documento di Piano
- Interventi sulla viabilità principale oggetto di previsione di Documento di Piano - tratto in galleria (inf. PSCP)
- Viabilità da potenziare/qualificare
- Viabilità agrosilvopastorale (VASP) - prevista

