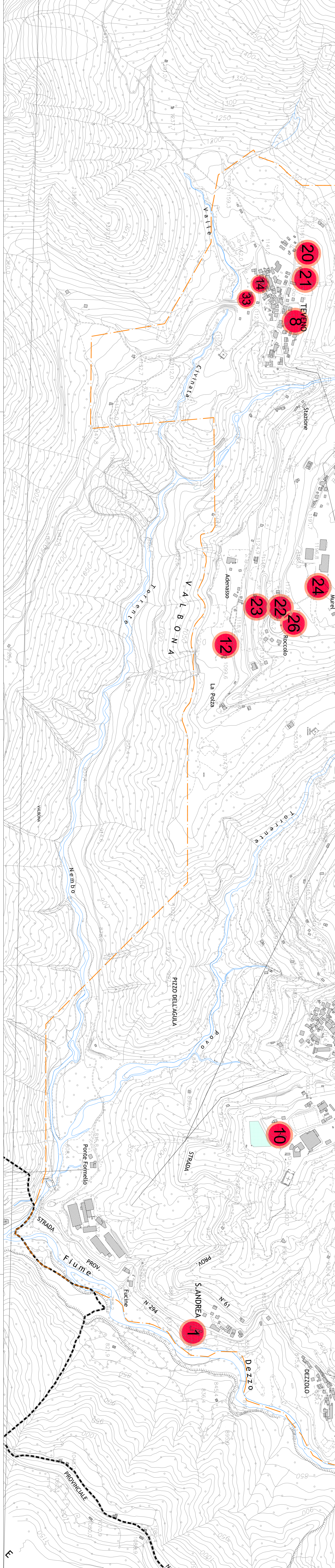


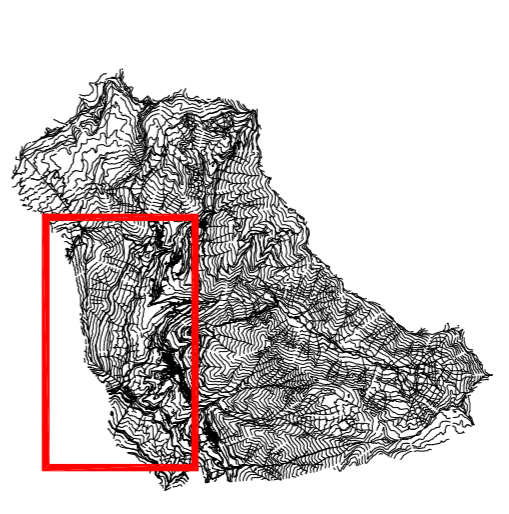
N.º	Spazio	Utilizzazione prevista	Destinatari (Categorie)	Descrizione (Spazio)	Stato (Spazio)
1	110/200/20	Edificio	Edificio	Edificio	Edificio
2	110/200/20	Edificio	Edificio	Edificio	Edificio
3	110/200/20	Edificio	Edificio	Edificio	Edificio
4	110/200/20	Edificio	Edificio	Edificio	Edificio
5	110/200/20	Edificio	Edificio	Edificio	Edificio
6	110/200/20	Edificio	Edificio	Edificio	Edificio
7	110/200/20	Edificio	Edificio	Edificio	Edificio
8	110/200/20	Edificio	Edificio	Edificio	Edificio
9	110/200/20	Edificio	Edificio	Edificio	Edificio
10	110/200/20	Edificio	Edificio	Edificio	Edificio
11	110/200/20	Edificio	Edificio	Edificio	Edificio
12	110/200/20	Edificio	Edificio	Edificio	Edificio
13	110/200/20	Edificio	Edificio	Edificio	Edificio
14	110/200/20	Edificio	Edificio	Edificio	Edificio
15	110/200/20	Edificio	Edificio	Edificio	Edificio
16	110/200/20	Edificio	Edificio	Edificio	Edificio
17	110/200/20	Edificio	Edificio	Edificio	Edificio
18	110/200/20	Edificio	Edificio	Edificio	Edificio
19	110/200/20	Edificio	Edificio	Edificio	Edificio
20	110/200/20	Edificio	Edificio	Edificio	Edificio
21	110/200/20	Edificio	Edificio	Edificio	Edificio
22	110/200/20	Edificio	Edificio	Edificio	Edificio
23	110/200/20	Edificio	Edificio	Edificio	Edificio
24	110/200/20	Edificio	Edificio	Edificio	Edificio
25	110/200/20	Edificio	Edificio	Edificio	Edificio
26	110/200/20	Edificio	Edificio	Edificio	Edificio
27	110/200/20	Edificio	Edificio	Edificio	Edificio
28	110/200/20	Edificio	Edificio	Edificio	Edificio
29	110/200/20	Edificio	Edificio	Edificio	Edificio
30	110/200/20	Edificio	Edificio	Edificio	Edificio
31	110/200/20	Edificio	Edificio	Edificio	Edificio
32	110/200/20	Edificio	Edificio	Edificio	Edificio
33	110/200/20	Edificio	Edificio	Edificio	Edificio
34	110/200/20	Edificio	Edificio	Edificio	Edificio



Comune di  
**VILMINORE DI SCALVE**  
Provincia di Bergamo

**Piano di Governo del Territorio**  
**Documento di Piano**  
**Quadro Conoscitivo**

**Mappatura delle istanze**



delibera di adozione C.C. n. 11 del 14/05/2010  
pubblicata sul sito del Comune di Vilminore di Scalve

Il Sindaco dott. Giovanni Tomielli

responsabile  
**STUDIO ASSOCIATO FIGAZZA**

Componente architettonica  
**STUDIO GPT**  
Via S. Andrea, 1 - 24020 Vilminore di Scalve (BG)

Componente geologica  
**STUDIO ASSOCIATO GEO I.T.C.**  
Via S. Andrea, 1 - 24020 Vilminore di Scalve (BG)

Tabella:  
**14 dp**

Data:  
maggio 2010

Scala:  
1:5000