



Comune di Vilminore di Scalve  
Provincia di Bergamo

COMPONENTE GEOLOGICA, IDROGEOLOGICA E  
SISMICA DEL PIANO DI GOVERNO DEL TERRITORIO  
(dgr 28/05/2008 n° 8/7374)

Carta Idrogeologica

Aggiornamento Novembre 2010  
Tavola 4  
Scala 1:10.000

Dr. geol. Fabio Alberti

Geo.Te.C.  
Geologia Territoriale  
Studio associato - telefono 0345 533637  
Via Alberti 3 - Darfo Boario Terme (BS)  
e-mail info@pontevecchio.it

Collaboratori:  
Dr. geol. Elena Staffoni  
Dr. geol. Francesco Bosisio

### Legenda

#### Elementi idrogeologici

- Sorgente non captata
- Sorgente captata
- ▨ Zona di rispetto delle captazioni ad uso possibile (attività con il ordinamento)
- ▨ Zona di rispetto delle captazioni ad uso possibile (attività con il ordinamento idrogeologico)
- ▨ Zona di proiezione delle captazioni ad uso possibile (attività con il ordinamento idrogeologico)

#### Permeabilità del substrato roccioso

- Rocce ad alta permeabilità ( $10^{-4} < K < 10^{-3}$  m/s)
- Rocce a permeabilità media ( $10^{-5} < K < 10^{-4}$  m/s)
- Rocce a permeabilità scarsa ( $10^{-6} < K < 10^{-5}$  m/s)
- Rocce a permeabilità ridotta ( $10^{-7} < K < 10^{-6}$  m/s)

#### Permeabilità dei depositi superficiali

- Depositi ad alta permeabilità ( $10^{-4} < K < 10^{-3}$  m/s)
- Depositi a permeabilità media ( $10^{-5} < K < 10^{-4}$  m/s)
- Depositi a permeabilità scarsa ( $10^{-6} < K < 10^{-5}$  m/s)

#### Elementi idrografici

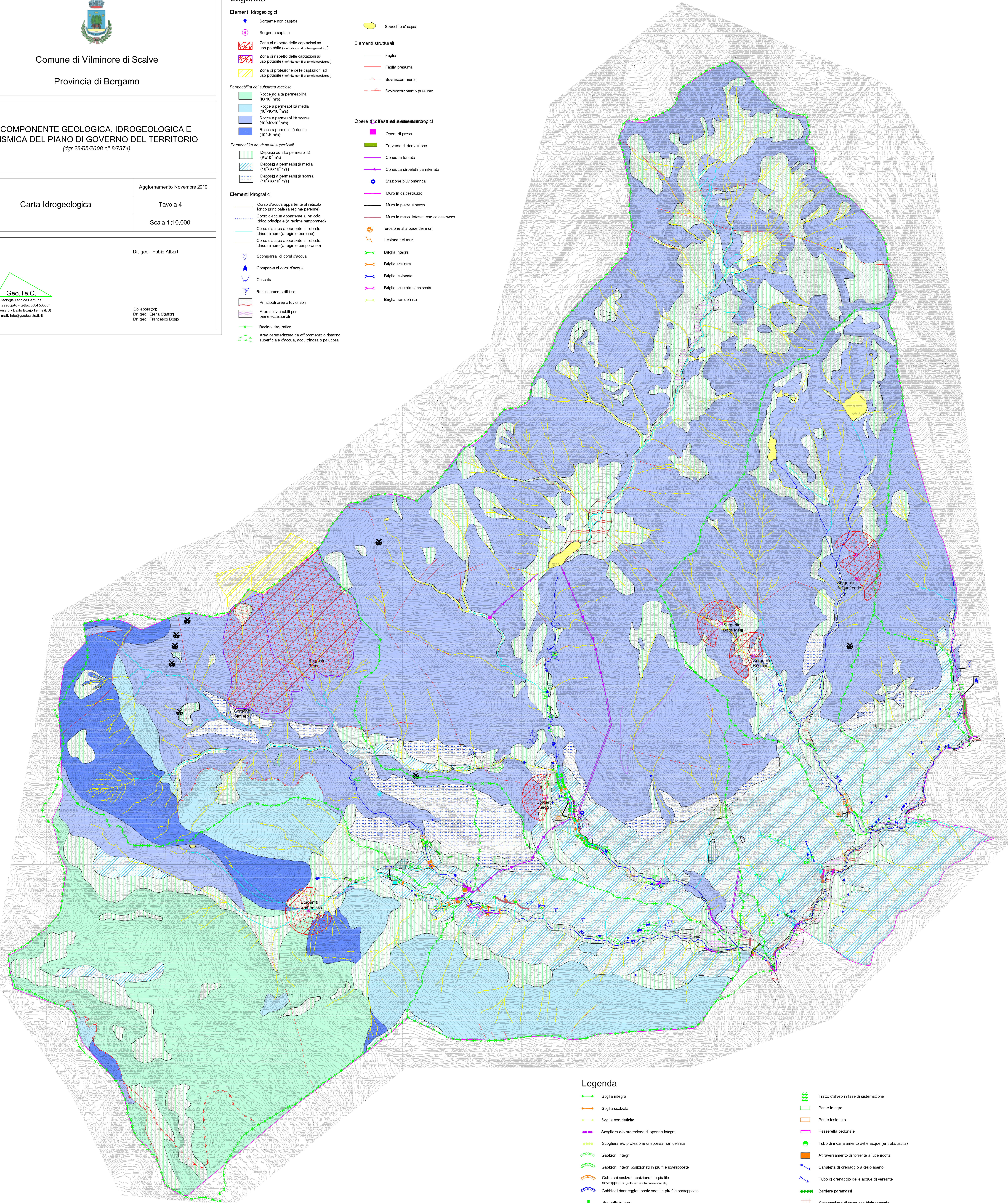
- Corso d'acqua appartenente al reticolo litorale principale (a regime perenne)
- Corso d'acqua appartenente al reticolo litorale principale (a regime temporaneo)
- Corso d'acqua appartenente al reticolo litorale minore (a regime perenne)
- Corso d'acqua appartenente al reticolo litorale minore (a regime temporaneo)
- Scomparsa di corsi d'acqua
- Comparsa di corsi d'acqua
- Cascata
- Ruscellamento diffuso
- Principali aree alluvionabili
- Aree alluvionabili per piene eccezionali
- Bacino idrografico
- Area caratterizzata da affioramento o risorgo superficiale d'acqua, acutiforme o paludosa

#### Elementi strutturali

- Specchio d'acqua
- Faglia
- Faglia presunta
- Sovrascricimonto
- Sovrascricimonto presunto

#### Opere di difesa ed elementi antropici

- Opera di presa
- Traversa di derivazione
- Condotte forzate
- Condotte idroelettriche interrate
- Stazione pluviometrica
- Muro in calcestruzzo
- Muro in pietra a secco
- Muro in massi intarsiati con calcestruzzo
- Erosione alla base dei muri
- Lesione nei muri
- Briglia integra
- Briglia scalzata
- Briglia lesionata
- Briglia scalzata e lesionata
- Briglia non definita



### Legenda

- Soglia integra
- Soglia scalzata
- Soglia non definita
- Soglia e/o protezione di sponda integra
- Soglia e/o protezione di sponda non definita
- Gabbrioni integri
- Gabbrioni integri posizionati in più file sovrapposte
- Gabbrioni scalzati posizionati in più file sovrapposte
- Gabbrioni danneggiati posizionati in più file sovrapposte
- Pennello integro
- Pennello danneggiato
- Argine in terra
- Fondo rivestito (selciato di fondo) integro
- Fondo rivestito (selciato di fondo) danneggiato

- Tratto d'alveo in fase di sistemazione
- Ponte integro
- Ponte lesionato
- Passerella pedonale
- Tubo di incanalamento delle acque (entrata/uscita)
- Attraversamento di torrente a luce ricotta
- Canaletta di drenaggio a cielo aperto
- Tubo di drenaggio delle acque di versante
- Barriere paramassi
- Sistemazione di frana con biodegnata
- Scarico antropico in alveo
- Miniera dismessa
- Discarica di inerti

Confine comunale

