



Comune di Vilminore di Scalve

Provincia di Bergamo

COMPONENTE GEOLOGICA, IDROGEOLOGICA E SISMICA DEL PIANO DI GOVERNO DEL TERRITORIO

(dgr 28/05/2008 n° 8/7374)

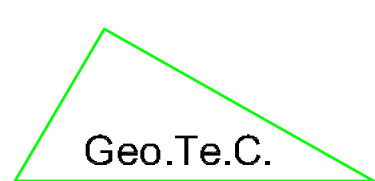
Aprile 2010

Carta geologica

Tavola 1

Scala 1:10.000

Dr. geol. Fabio Alberti



Geo.Te.C.
Geologia Tecnica Camuno
Studio associato - tel:0354 533637
Via Albano 3 - Darfo Boario Terme (BS)
e-mail: info@geotec.it

Collaboratori:
Dr. geol. Elena Staffori
Dr. geol. Francesco Bosio

Legenda

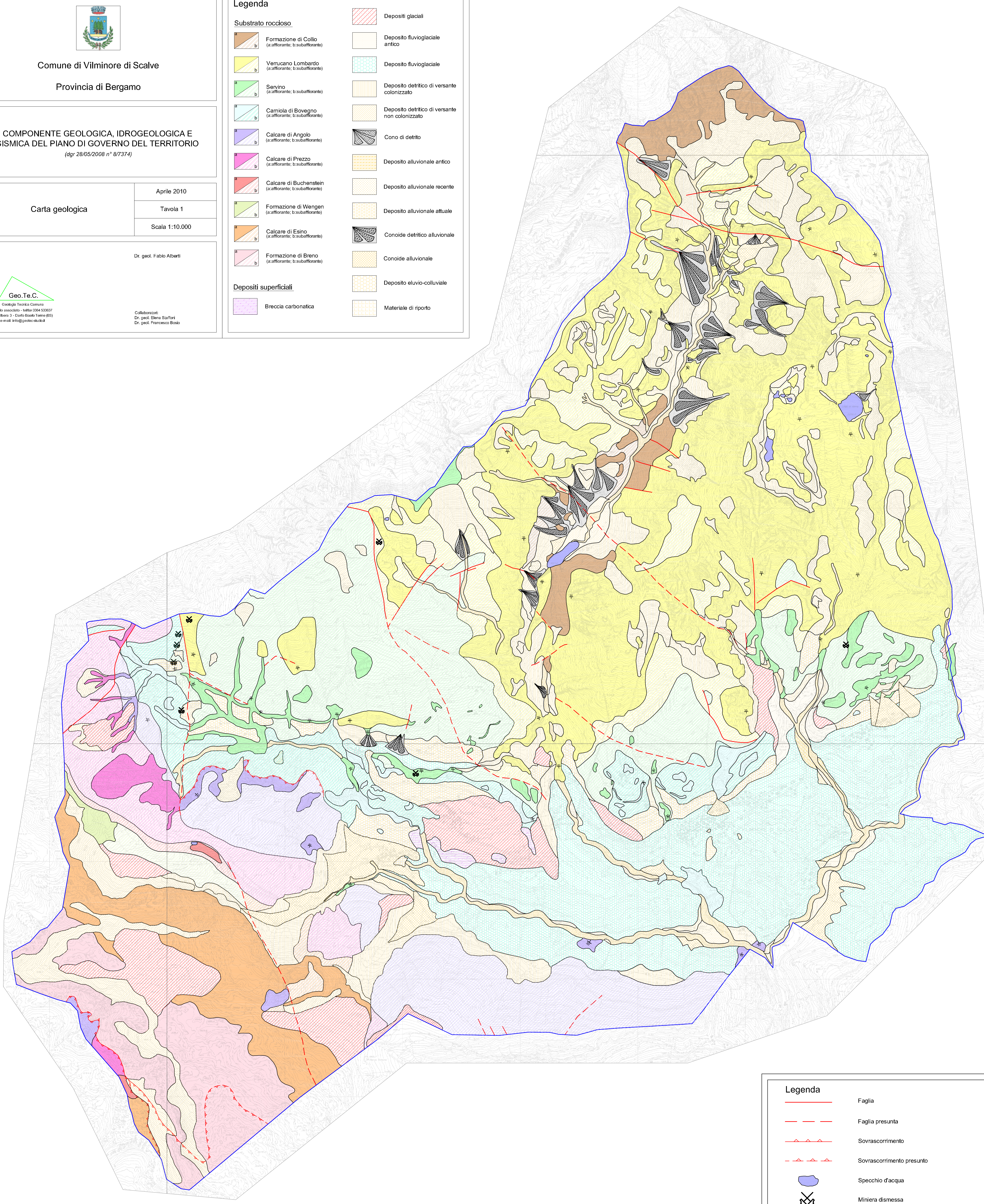
Substrato roccioso

- Formazione di Collio (a:affiorante; b:subaffiorante)
- Verrucano Lombardo (a:affiorante; b:subaffiorante)
- Servino (a:affiorante; b:subaffiorante)
- Carniola di Bovigno (a:affiorante; b:subaffiorante)
- Calcare di Angolo (a:affiorante; b:subaffiorante)
- Calcare di Prezzo (a:affiorante; b:subaffiorante)
- Calcare di Buchenstein (a:affiorante; b:subaffiorante)
- Formazione di Wengen (a:affiorante; b:subaffiorante)
- Calcare di Esino (a:affiorante; b:subaffiorante)
- Formazione di Breno (a:affiorante; b:subaffiorante)

Depositi superficiali

- Breccia carbonatica

- Depositi glaciali
- Deposito fluvio-glaciale antico
- Deposito fluvio-glaciale
- Deposito detritico di versante colonizzato
- Deposito detritico di versante non colonizzato
- Cono di detrito
- Deposito alluvionale antico
- Deposito alluvionale recente
- Deposito alluvionale attuale
- Conoide detritico alluvionale
- Conoide alluvionale
- Deposito eluvio-colluviale
- Materiale di riporto



Legenda

- Faglia
- Faglia presunta
- Sovrascorrimento
- Sovrascorrimento presunto
- Specchio d'acqua
- Miniera dismessa
- Giacitura degli strati
- Confine comunale

