



PIANO DI GOVERNO DEL TERRITORIO
ai sensi della Legge Regionale 11 marzo 2005, n° 12

DOCUMENTO DI PIANO

P.2.4 - Consumo di suolo (art. 141 P.T.C.P.)
Scala 1:5.000
agosto 2008
modificato in base alle osservazioni accolte - 2009

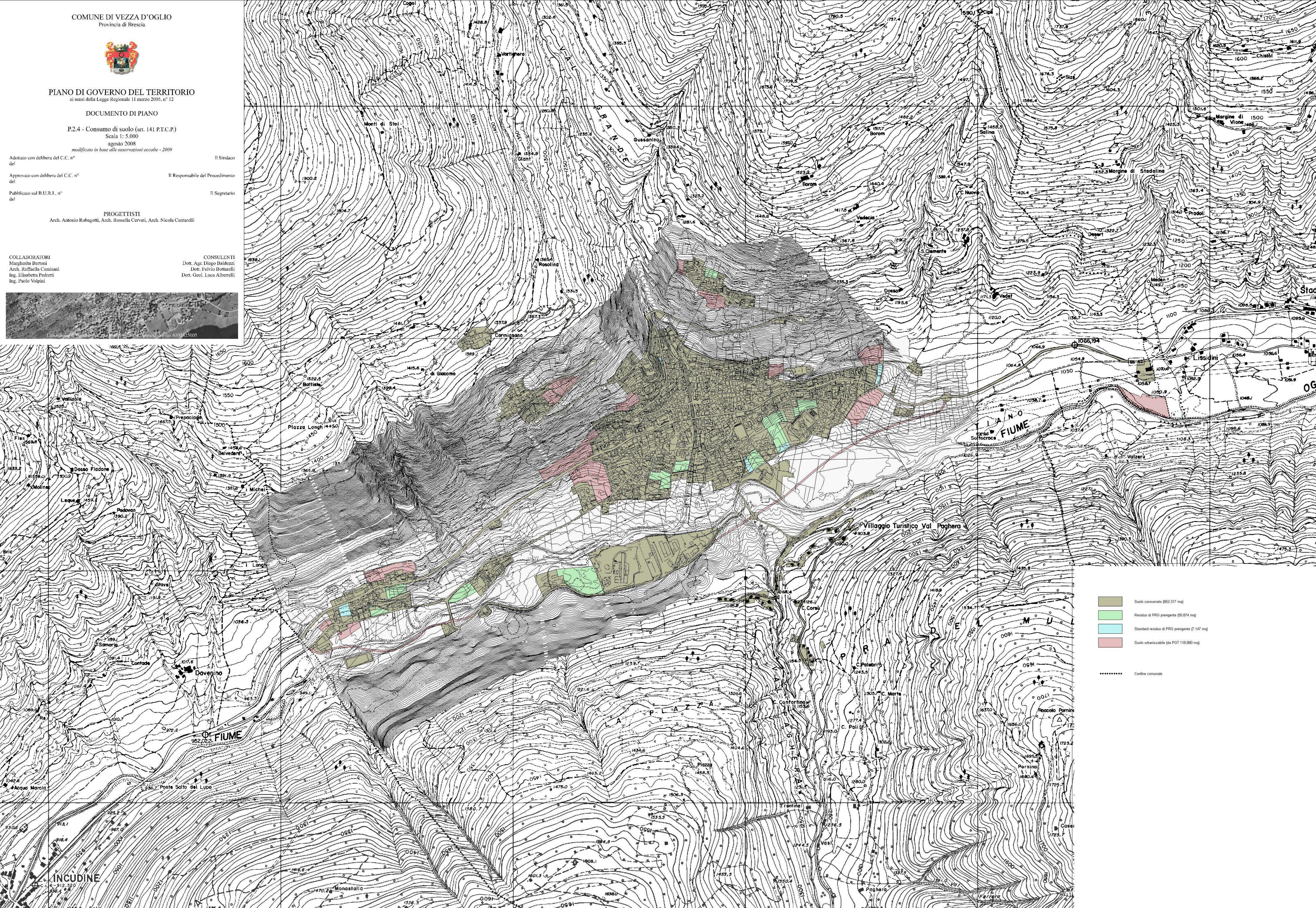
Adottato con delibera del C.C. n° del
Il Sindaco
Approvato con delibera del C.C. n° del
Il Responsabile del Procedimento
Pubblicato sul B.U.R.L. n° del
Il Segretario

PROGETTISTI

Arch. Antonio Rubagotti, Arch. Rossella Cervati, Arch. Nicola Cantarelli

COLLABORATORI
Margherita Bertoni
Arch. Raffaella Camisani
Ing. Elisabetta Pedretti
Ing. Paolo Volpini

CONSULENTI
Dott. Agr. Diego Balduzzi
Dott. Fulvio Bottarelli
Dott. Geol. Luca Albertelli



	Suolo consumato (85.317 mq)
	Residuo di PRG preesistente (55.074 mq)
	Standard residuo di PRG preesistente (7.147 mq)
	Suolo urbanizzabile (su POT 118.800 mq)
	Confine comunale