



PIANO DI GOVERNO DEL TERRITORIO  
ai sensi della Legge Regionale 11 marzo 2005, n° 12

DOCUMENTO DI PIANO

P.2.3c - Ambiti di trasformazione 6-7  
Scala 1: 2.000  
agosto 2008

Adottato con delibera del C.C. n° del  
Il Sindaco

Approvato con delibera del C.C. n° del  
Il Responsabile del Procedimento

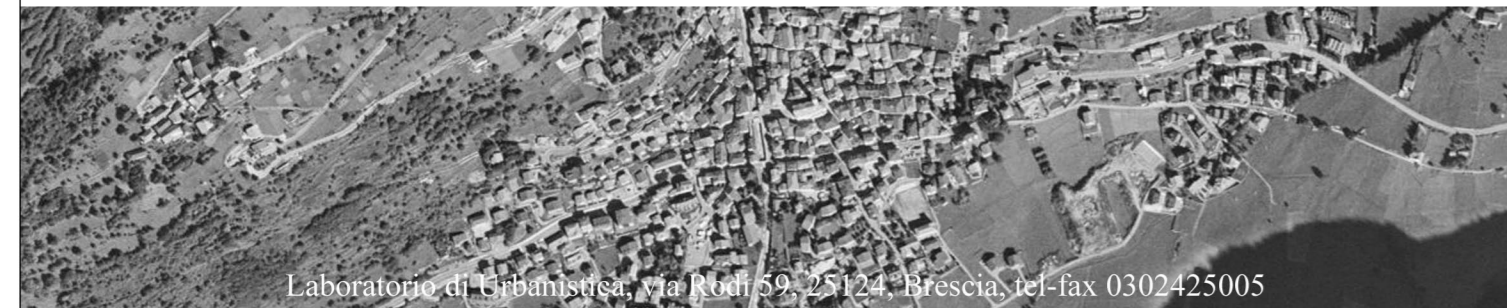
Publicato sul B.U.R.L. n° del  
Il Segretario

PROGETTISTI

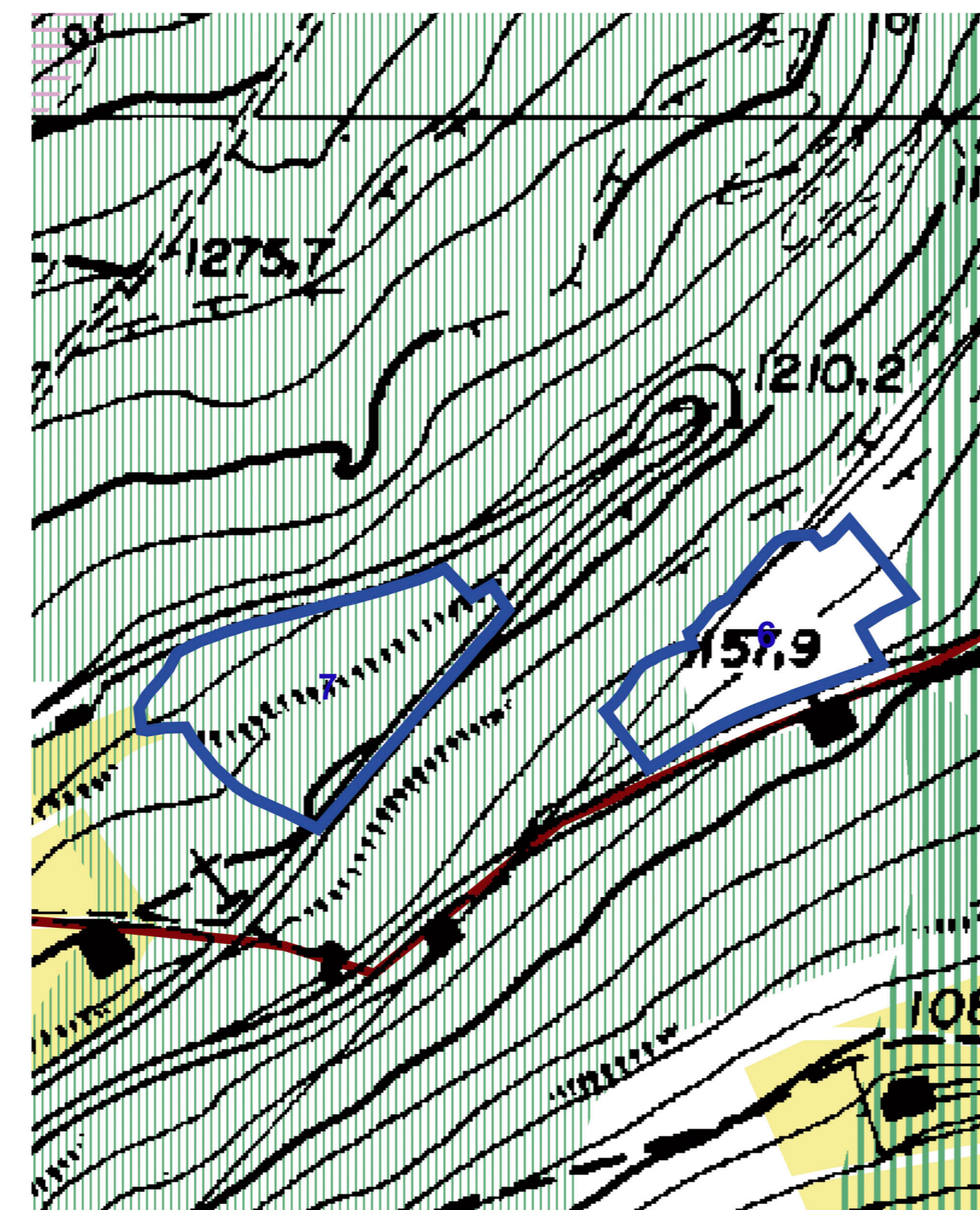
Arch. Antonio Rubagotti, Arch. Rossella Cervati, Arch. Nicola Cantarelli

COLLABORATORI  
Margherita Bertoni  
Arch. Raffaella Camisani  
Ing. Elisabetta Pedretti  
Ing. Paolo Volpini

CONSULENTI  
Dott. Agr. Diego Balduzzi  
Dott. Fulvio Bottarelli  
Dott. Geol. Luca Albertelli

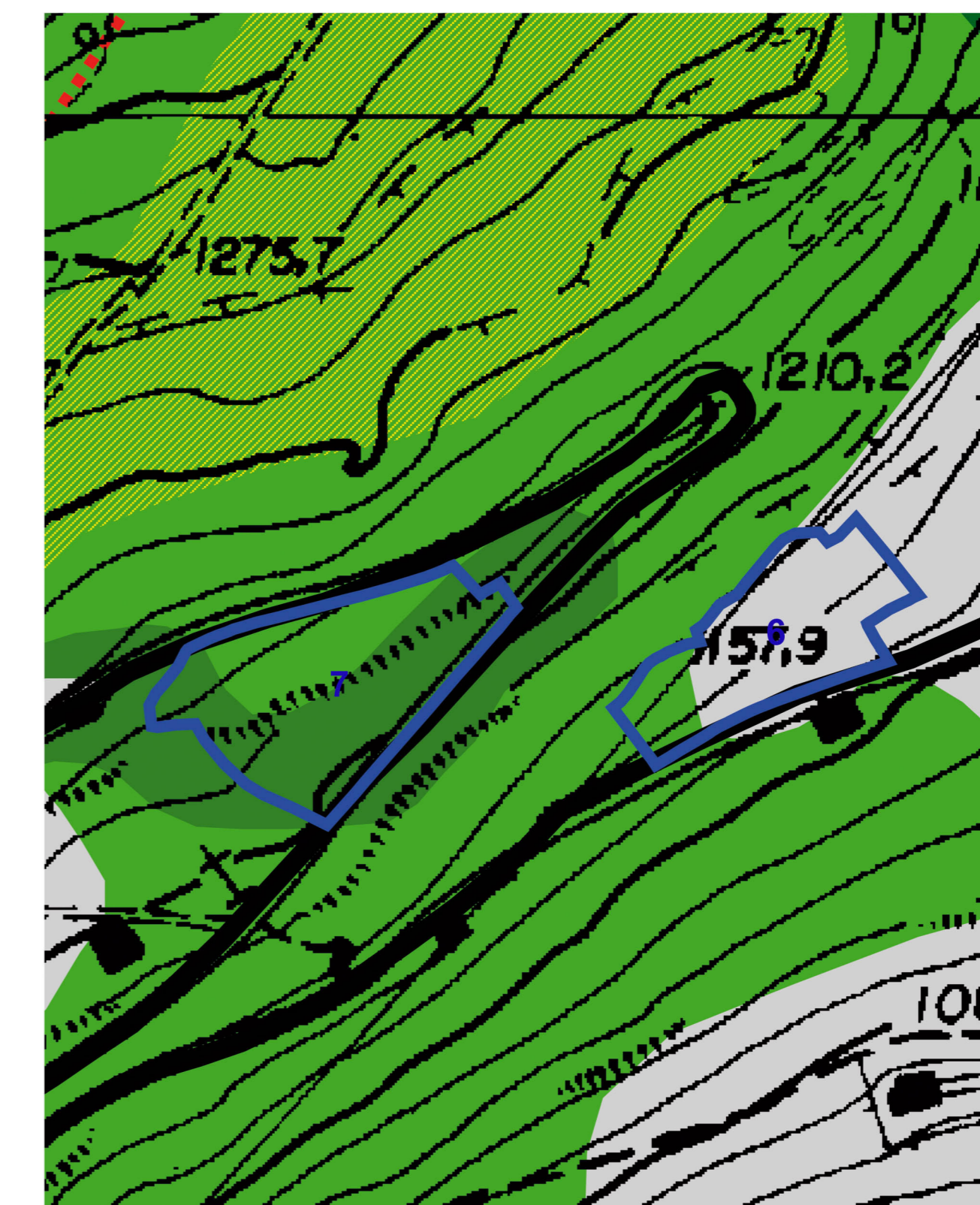


INDIVIDUAZIONE DELL'AMBITO/DEGLI AMBITI DI TRASFORMAZIONE SULLA TAVOLA DI STRUTTURA DEL P.T.C.P



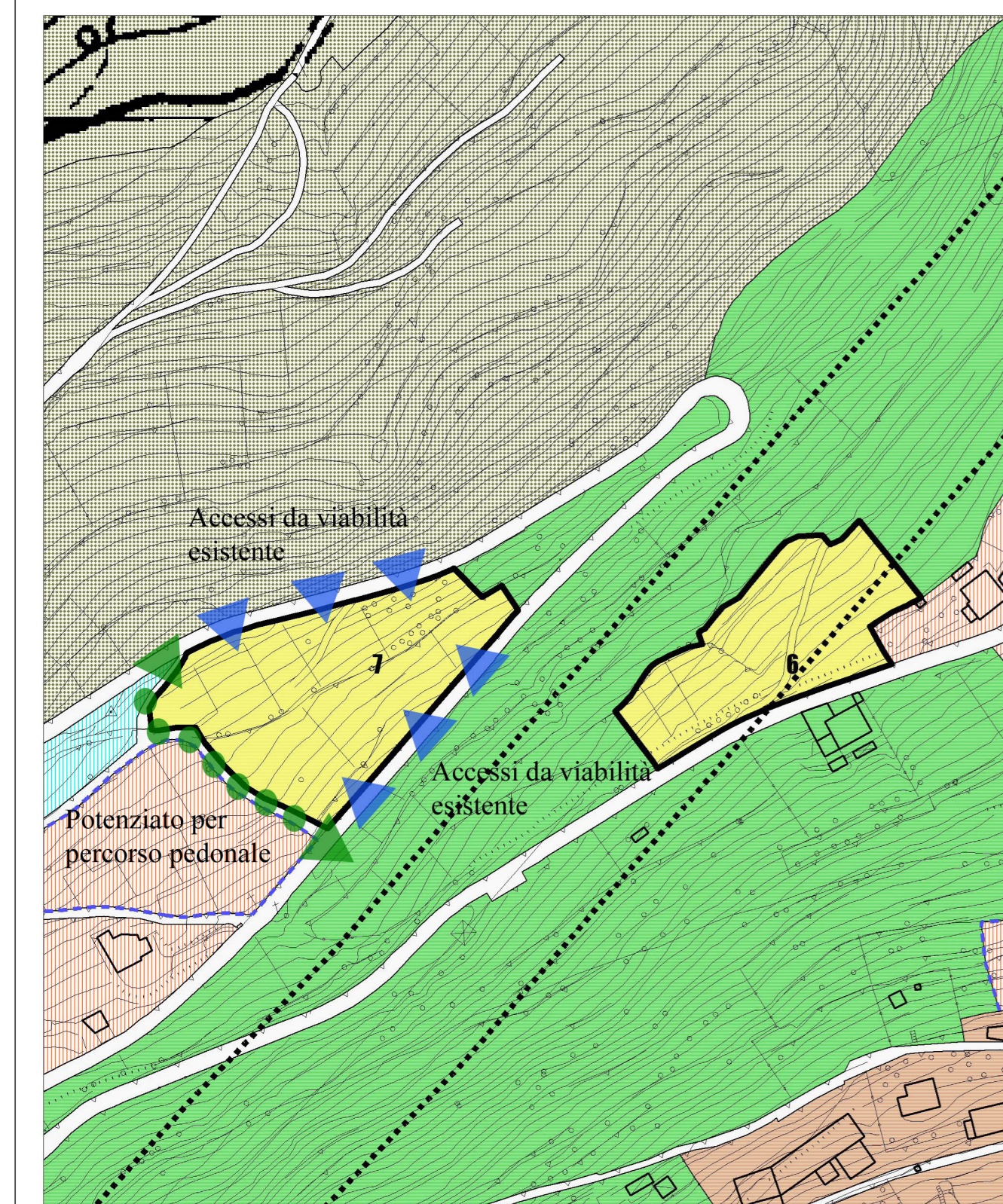
- LEGENDA
- Non trasformabilità
  - Controllo
  - Controllo puntuale
- Tipologie insediative
- Centri storici
  - Ambiti caratterizzati da usi prevalentemente abitativi
  - Ambiti caratterizzati da usi prevalentemente produttivi
  - Ambiti caratterizzati da usi prevalentemente turistici
- Ambiti a statuto particolare
- Esistenti
  - Proposti
- Opere esistenti e programmate
- Piste ciclabili e sentieri
  - Rete secondaria
- Opere da programmare
- Linee ferroviarie e metropolitane
- Idrografia
- Fiumi principali
  - Reticolo idrografico

INDIVIDUAZIONE DELL'AMBITO/DEGLI AMBITI DI TRASFORMAZIONE SULLA TAVOLA PAESISTICA DEL P.T.C.P



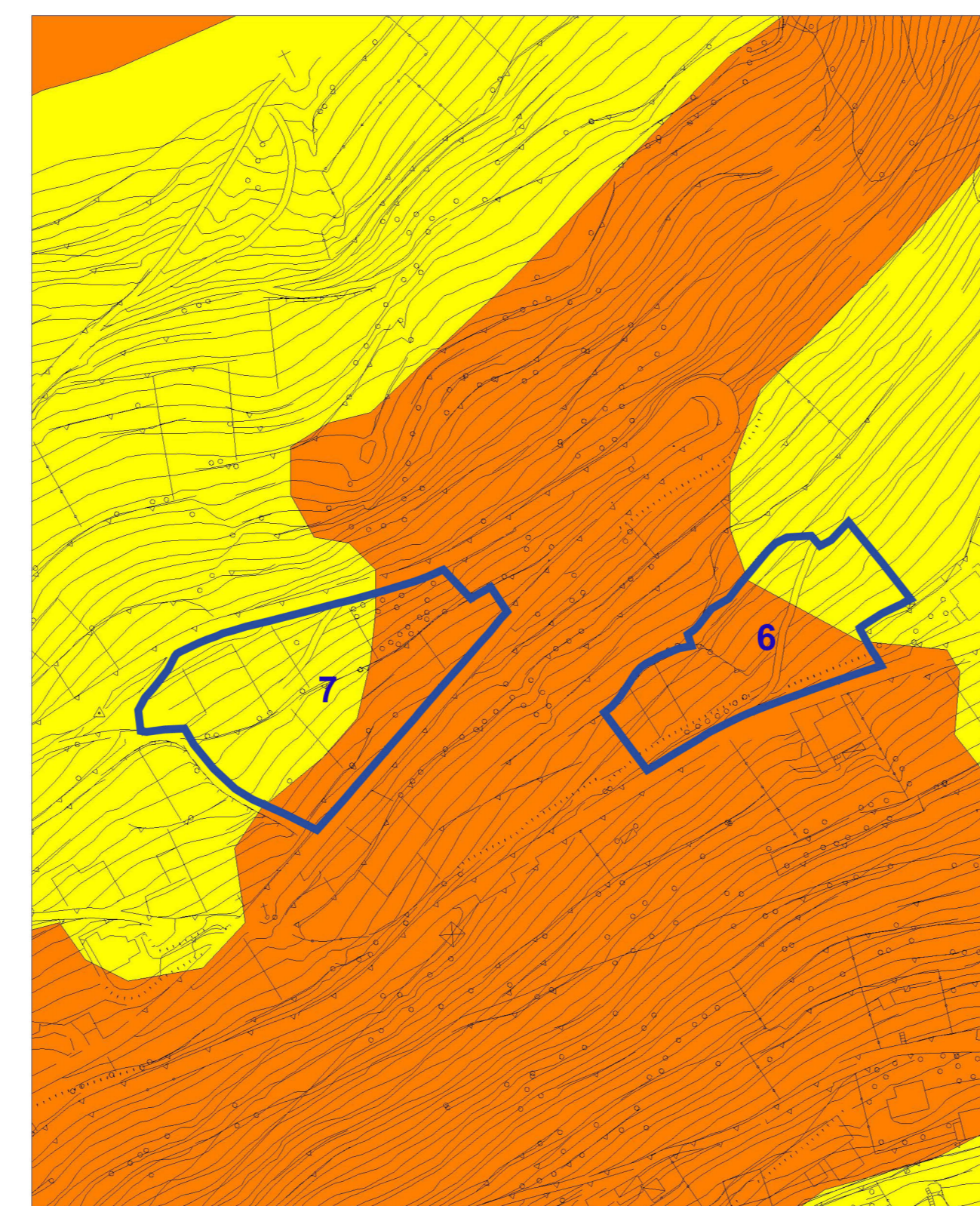
- LEGENDA
- Vegetazione naturale erbacea e cesuglieti dei versanti
  - Boschi di latifoglie, macchie e frange boscate, filari
  - Boschi di conifere
  - Crinali
  - Corpi idrici principali
  - Strade storiche principali
  - Ambiti di elevato valore percettivo
  - Controllo puntuale
  - Itinerari di fruizione paesistica
  - Ambiti a statuto particolare esistenti
  - Ambiti a statuto particolare proposti
  - Centri e nuclei storici
  - Aree edificate
  - Aree impegnate dai PRG vigenti
  - Viabilità esistente
  - Limiti amministrativi
  - Confine ambito
  - Trasformazioni condizionali

INDIVIDUAZIONE DELL'AMBITO/DEGLI AMBITI DI TRASFORMAZIONE SULLA TAVOLA DELLE PREVISIONI DI PIANO



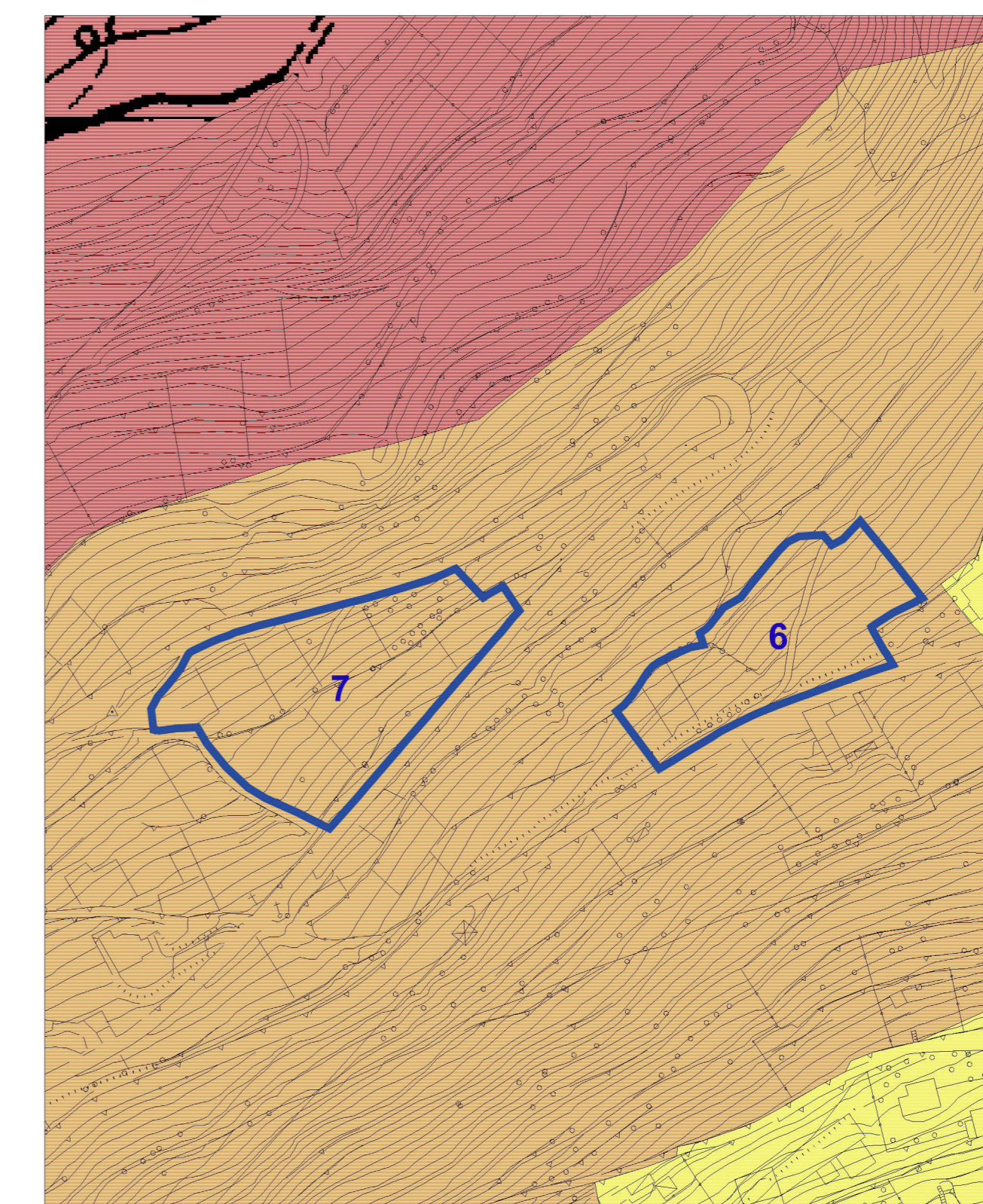
- LEGENDA
- Nuclei di antica formazione
  - Ambito residenziale consolidato: classe 1
  - Ambito residenziale consolidato: classe 2
  - Ambito residenziale di trasformazione
  - Ambito residenziale consolidato di salvaguardia
  - Ambito di trasformazione
  - Ambito produttivo consolidato
  - Ambito terziario-alberghiero consolidato
  - Ambito agro-silvo-pastorale
  - Ambiti ad elevato valore percettivo e paesistico
  - Ambito del fondovalle
  - Servizi pubblici e di interesse pubblico o generale esistenti
  - Servizi pubblici e di interesse pubblico o generale di progetto
  - Ambito fluviale
  - Strada di progetto
  - Collegamento pedonale
  - Perimetro ambito di trasformazione
  - Aree successivamente consumabili
  - Fascia di rispetto cimiteriale
  - Fascia di rispetto depuratore
  - Fascia di rispetto stradale
  - Fascia di rispetto elettrodotti
  - Perimetro Parco dell'Adamello
  - Perimetro Parco dello Stelvio
  - Fascia di rispetto delle sorgenti 10m
  - Fascia di rispetto delle sorgenti 200m
  - Ambiti soggetti a normativa particolareggiata

INDIVIDUAZIONE DELL'AMBITO/DEGLI AMBITI DI TRASFORMAZIONE SULLA TAVOLA GEOLOGICO E R.I.M.



- LEGENDA
- Classe 2
  - Classe 3
  - Classe 3cp
  - Classe 3cb
  - Classe 4
  - Classe 4 reticolo idrografico

INDIVIDUAZIONE DELL'AMBITO/DEGLI AMBITI DI TRASFORMAZIONE SULLA TAVOLA DELLE CLASSI DI SENSIBILITA'



- LEGENDA
- Classi di sensibilità paesistica
- Molto bassa
  - Bassa
  - Media
  - Alta
  - Molto alta