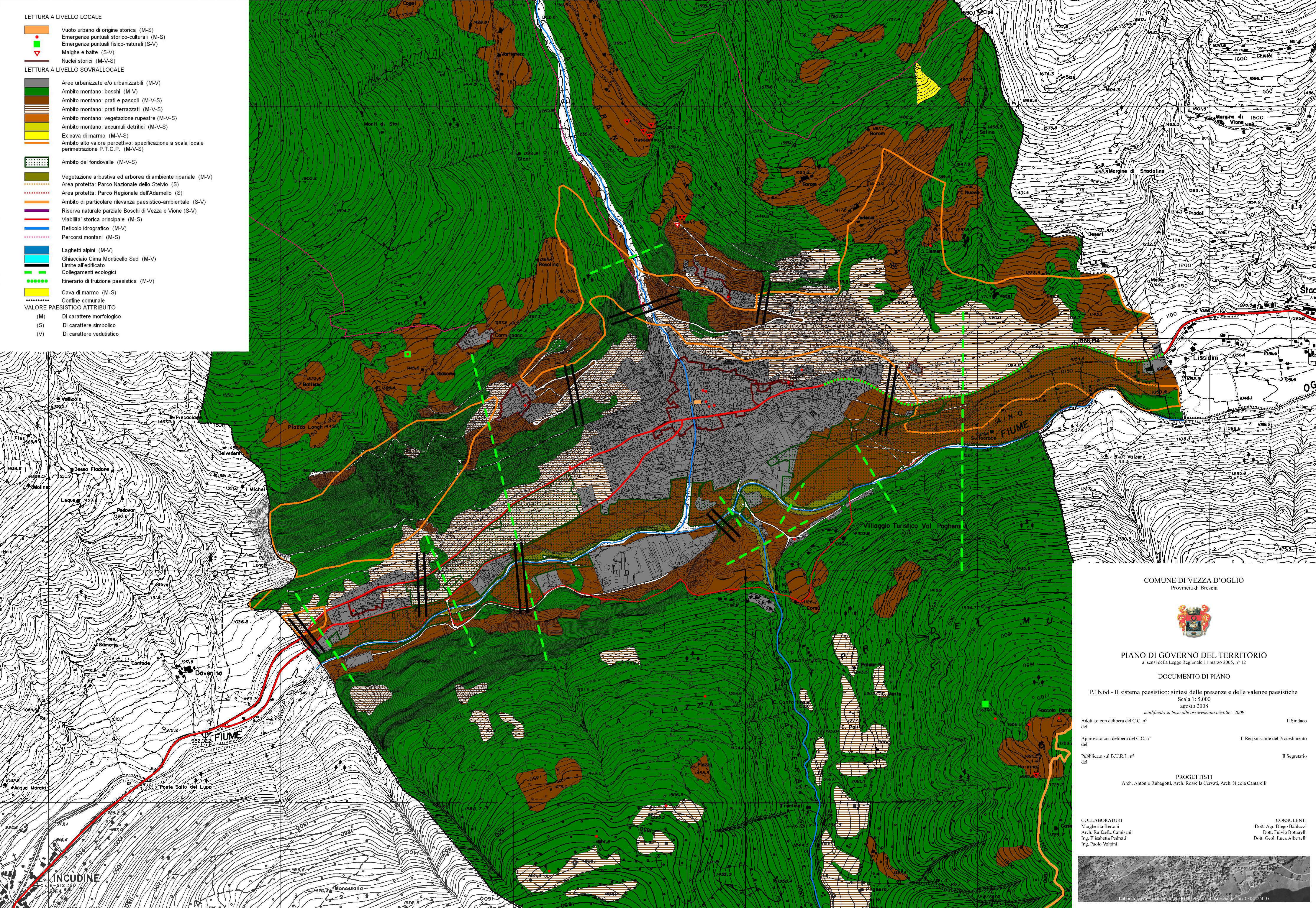


- LETTURA A LIVELLO LOCALE**
- Vuoto urbano di origine storica (M-S)
 - Emergenze puntuali storico-culturali (M-S)
 - Emergenze puntuali fisico-naturali (S-V)
 - Malghe e baite (S-V)
 - Nuclei storici (M-V-S)
- LETTURA A LIVELLO SOVRALLOCALE**
- Aree urbanizzate e/o urbanizzabili (M-V)
 - Ambito montano: boschi (M-V)
 - Ambito montano: prati e pascoli (M-V-S)
 - Ambito montano: prati terrazzati (M-V-S)
 - Ambito montano: vegetazione rupestre (M-V-S)
 - Ambito montano: accumuli detritici (M-V-S)
 - Ex cava di marmo (M-V-S)
 - Ambito alto valore percettivo: specificazione a scala locale
 - Perimetrazione P.T.C.P. (M-V-S)
- Ambito del fondovalle (M-V-S)
 - Vegetazione arbustiva ed arborea di ambiente ripariale (M-V)
 - Area protetta: Parco Nazionale dello Stelvio (S)
 - Area protetta: Parco Regionale dell'Adamello (S)
 - Ambito di particolare rilevanza paesistico-ambientale (S-V)
 - Riserva naturale parziale Boschi di Vezza e Vione (S-V)
 - Viabilità storica principale (M-S)
 - Reticolo idrografico (M-V)
 - Percorsi montani (M-S)
 - Laghetti alpini (M-V)
 - Ghiacciaio Cima Monticello Sud (M-V)
 - Limite all'edificato
 - Collegamenti ecologici
 - Itinerario di fruizione paesistica (M-V)
 - Cava di marmo (M-S)
 - Confine comunale
- VALORE PAESISTICO ATTRIBUITO**
- (M) Di carattere morfologico
 - (S) Di carattere simbolico
 - (V) Di carattere vedutistico



COMUNE DI VEZZA D'OGLIO
 Provincia di Brescia



PIANO DI GOVERNO DEL TERRITORIO
 ai sensi della Legge Regionale 11 marzo 2005, n° 12
DOCUMENTO DI PIANO

P.1b.6d - Il sistema paesistico: sintesi delle presenze e delle valenze paesistiche
 Scala 1: 5.000
 agosto 2008
modifica in base alle osservazioni accolte - 2009

Adottato con delibera del C.C. n° del _____ Il Sindaco
 Approvato con delibera del C.C. n° del _____ Il Responsabile del Procedimento
 Pubblicato sul B.U.R.L. n° del _____ Il Segretario

PROGETTISTI
 Arch. Antonio Rubagotti, Arch. Rossella Cervati, Arch. Nicola Cantarelli

COLLABORATORI
 Margherita Bertoni
 Arch. Raffaella Camisani
 Ing. Elisabetta Fedretti
 Ing. Paolo Volpini

CONSULENTI
 Dott. Agr. Diego Balduzzi
 Dott. Fulvio Botarelli
 Dott. Geol. Luca Albertelli

