



PIANO DI GOVERNO DEL TERRITORIO
ai sensi della Legge Regionale 11 marzo 2005, n° 12

DOCUMENTO DI PIANO

P.1b.6c - Il sistema paesistico: sintesi delle presenze e delle valenze paesistiche
Scala 1: 15.000
agosto 2008
modificato in base alle osservazioni accolte - 2009

Adottato con delibera del C.C. n° del Il Sindaco

Approvato con delibera del C.C. n° del Il Responsabile del Procedimento

Publicato sul B.U.R.L. n° del Il Segretario

PROGETTISTI

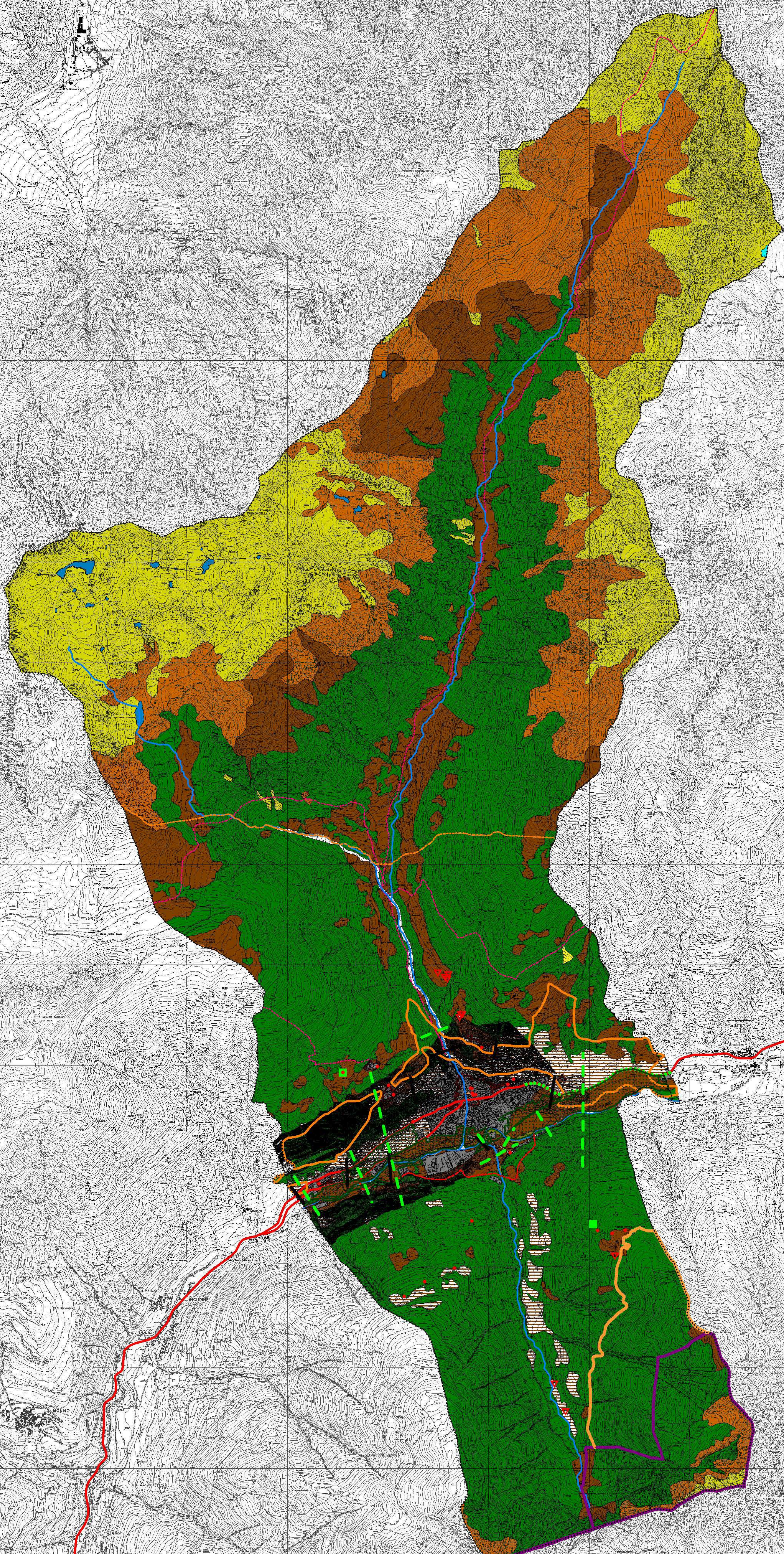
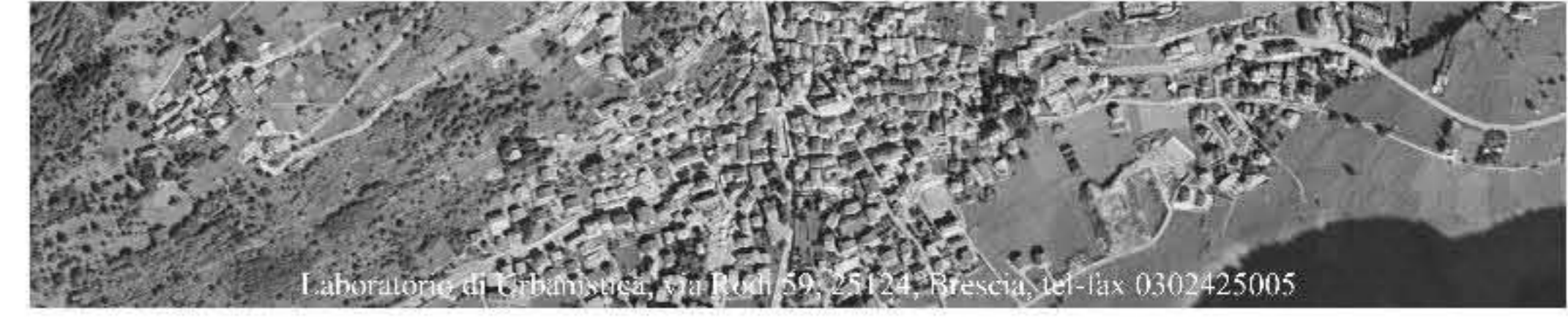
Arch. Antonio Rubagotti, Arch. Rossella Cervati, Arch. Nicola Cantarelli

COLLABORATORI

Margherita Bertoni
Arch. Raffaella Camisani
Ing. Elisabetta Pedretti
Ing. Paolo Volpini

CONSULENTI

Dot. Agr. Diego Balduzzi
Dot. Fulvio Botiarelli
Dot. Geol. Luca Albertelli



LETTURA A LIVELLO LOCALE

- Vuoto urbano di origine storica (M-S)
- Emergenze puntuali storico-culturali (M-S)
- Emergenze puntuali fisico-naturali (S-V)
- Malghe e baite (S-V)
- Nuclei storici (M-V-S)

LETTURA A LIVELLO SOVRALLOCALE

- Aree urbanizzate e/o urbanizzabili (M-V)
- Ambito montano: boschi (M-V)
- Ambito montano: prati e pascoli (M-V-S)
- Ambito montano: prati terrazzati (M-V-S)
- Ambito montano: vegetazione rupestre (M-V-S)
- Ambito montano: accumuli detritici (M-V-S)
- Ex cava di marmo (M-V-S)
- Ambito alto valore percettivo: specificazione a scala locale perimetrazione P.T.C.P. (M-V-S)
- Ambito del fondovalle (M-V-S)
- Vegetazione arbustiva ed arborea di ambiente ripariale (M-V)
- Area protetta: Parco Nazionale dello Stelvio (S)
- Area protetta: Parco Regionale dell'Adamello (S)
- Ambito di particolare rilevanza paesistico-ambientale (S-V)
- Riserva naturale parziale Boschi di Vezza e Vione (S-V)
- Viabilità storica principale (M-S)
- Reticolo idrografico (M-V)
- Percorsi montani (M-S)
- Laghetti alpini (M-V)
- Ghiacciaio Cima Monticello Sud (M-V)
- Limite all'edificato
- Collegamenti ecologici
- Itinerario di fruizione paesistica (M-V)
- Cava di marmo (M-S)
- Confine comunale

VALORE PAESISTICO ATTRIBUITO

- (M) Di carattere morfologico
- (S) Di carattere simbolico
- (V) Di carattere vedutistico