



# PIANO DI GOVERNO DEL TERRITORIO

ai sensi della Legge Regionale 11 marzo 2005, n° 12

## DOCUMENTO DI PIANO

### P.1b.4p - Il sistema urbano: indice di utilizzazione fondiaria per isolati

Scala 1: 5.000

agosto 2008

*modificato in base alle osservazioni accolte - 2009*

Adottato con delibera del C.C. n°  
del

Il Sindaco

Approvato con delibera del C.C. n°  
del

Il Responsabile del Procedimento

Pubblicato sul B.U.R.L. n°  
del

Il Segretario

### PROGETTISTI

Arch. Antonio Rubagotti, Arch. Rossella Cervati, Arch. Nicola Cantarelli

### COLLABORATORI

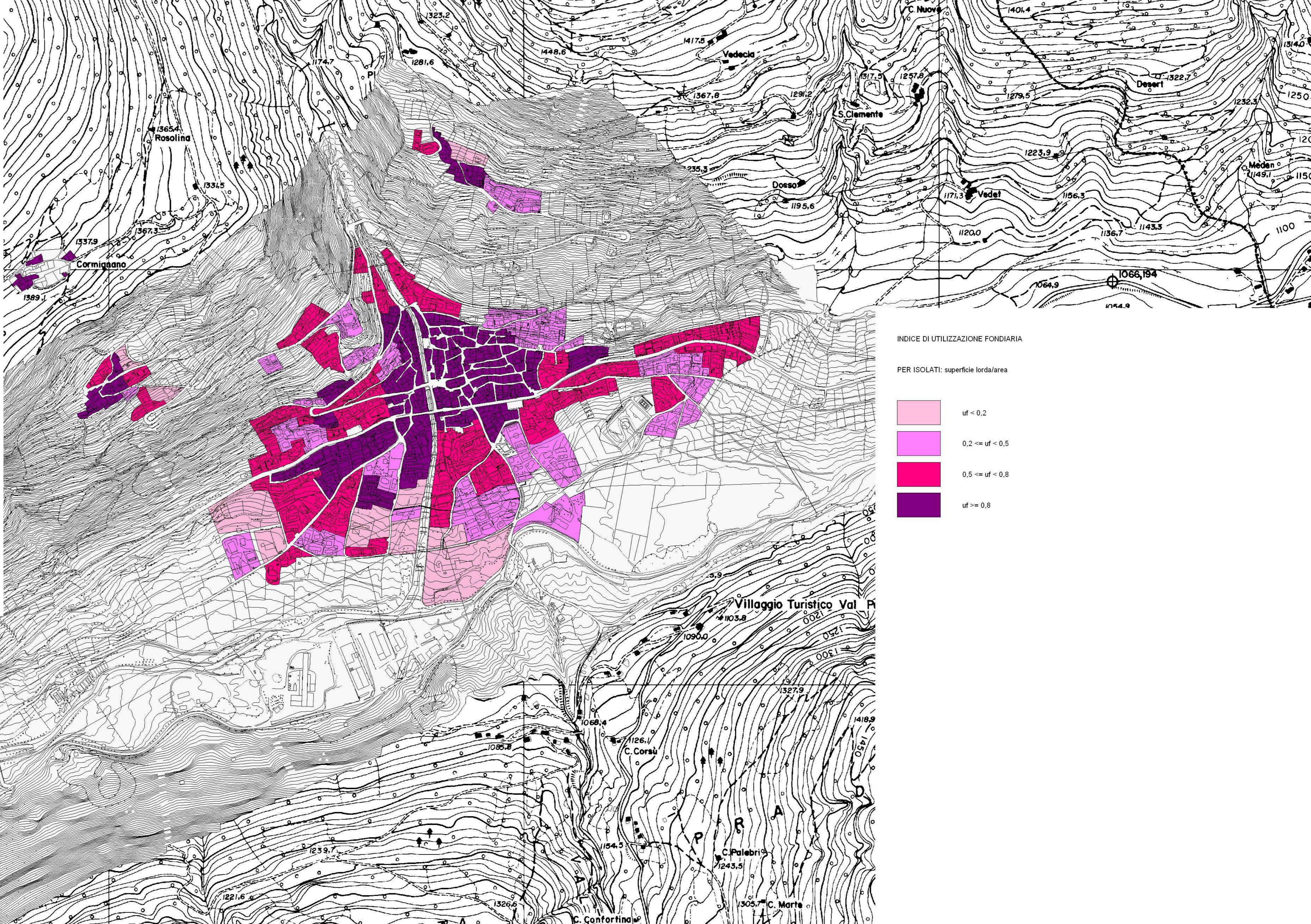
Margherita Bertoni  
Arch. Raffaella Camisani  
Ing. Elisabetta Pedretti  
Ing. Paolo Volpini

### CONSULENTI

Dott. Agr. Diego Balduzzi  
Dott. Fulvio Bottarelli  
Dott. Geol. Luca Albertelli



Laboratorio di Urbanistica via Ronchi 25/24 - Brescia tel-fax 0302425005



### INDICE DI UTILIZZAZIONE FONDIARIA

PER ISOLATI: superficie lorda/area

	$uf < 0,2$
	$0,2 \leq uf < 0,5$
	$0,5 \leq uf < 0,8$
	$uf \geq 0,8$