



PIANO DI GOVERNO DEL TERRITORIO
ai sensi della Legge Regionale 11 marzo 2005, n° 12

DOCUMENTO DI PIANO

P.1b.4o - Il sistema urbano: rapporto di copertura per isolati

Scala 1: 5.000
agosto 2008

modificato in base alle osservazioni accolte - 2009

Adottato con delibera del C.C. n°
del

Il Sindaco

Approvato con delibera del C.C. n°
del

Il Responsabile del Procedimento

Pubblicato sul B.U.R.L. n°
del

Il Segretario

PROGETTISTI

Arch. Antonio Rubagotti, Arch. Rossella Cervati, Arch. Nicola Cantarelli

COLLABORATORI

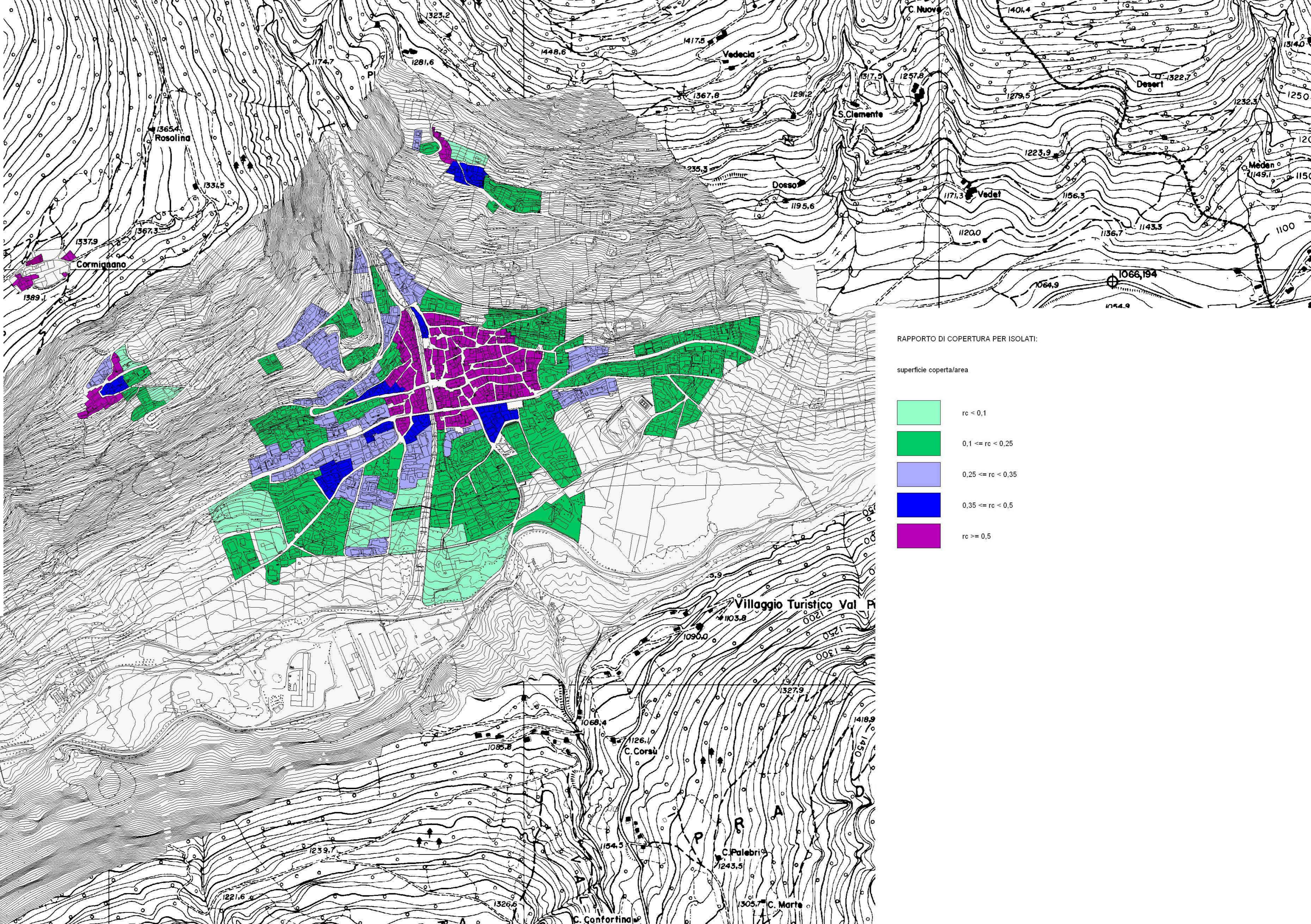
Margherita Bertoni
Arch. Raffaella Camisani
Ing. Elisabetta Pedretti
Ing. Paolo Volpini

CONSULENTI

Dott. Agr. Diego Balduzzi
Dott. Fulvio Bottarelli
Dott. Geol. Luca Albertelli



Laboratorio di Urbanistica, via Ronchi 25/24 - Brescia, tel-fax 0302425005



RAPPORTO DI COPERTURA PER ISOLATI:

superficie coperta/area

	$rc < 0,1$
	$0,1 \leq rc < 0,25$
	$0,25 \leq rc < 0,35$
	$0,35 \leq rc < 0,5$
	$rc \geq 0,5$