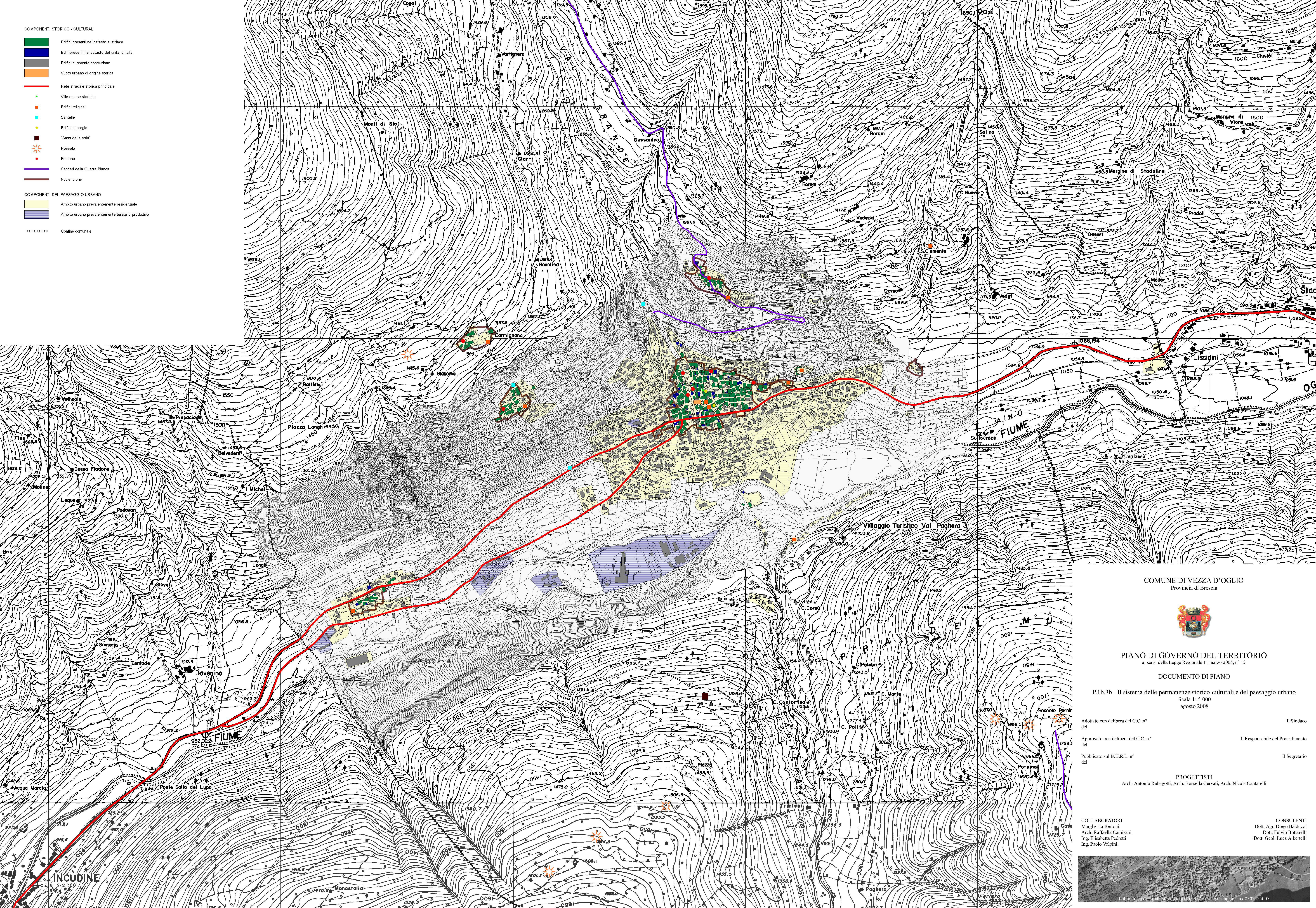


COMPONENTI STORICO - CULTURALI

- Edifici presenti nel catasto austriaco
- Edifici presenti nel catasto dell'unita' d'Italia
- Edifici di recente costruzione
- Vuoto urbano di origine storica
- Rete stradale storica principale
- Ville e case storiche
- Edifici religiosi
- Santelle
- Edifici di pregio
- "Sassi de la stria"
- Roccolo
- Fontane
- Sentieri della Guerra Bianca
- Nuclei storici

COMPONENTI DEL PAESAGGIO URBANO

- Ambito urbano prevalentemente residenziale
- Ambito urbano prevalentemente terziario-produttivo
- Confine comunale



COMUNE DI VEZZA D'OGLIO  
 Provincia di Brescia



PIANO DI GOVERNO DEL TERRITORIO  
 ai sensi della Legge Regionale 11 marzo 2005, n° 12

DOCUMENTO DI PIANO

P.1b.3b - Il sistema delle permanenze storico-culturali e del paesaggio urbano  
 Scala 1: 5.000  
 agosto 2008

Adottato con delibera del C.C. n° del \_\_\_\_\_ Il Sindaco  
 Approvato con delibera del C.C. n° \_\_\_\_\_ Il Responsabile del Procedimento  
 del \_\_\_\_\_  
 Pubblicato sul B.U.R.L. n° \_\_\_\_\_  
 del \_\_\_\_\_ Il Segretario

PROGETTISTI  
 Arch. Antonio Rubagotti, Arch. Rossella Cervati, Arch. Nicola Cantarelli

COLLABORATORI  
 Margherita Bertoni  
 Arch. Raffaella Camisani  
 Ing. Elisabetta Pedretti  
 Ing. Paolo Volpini

CONSULENTI  
 Dott. Agr. Diego Balduzzi  
 Dott. Fulvio Bottarelli  
 Dott. Geol. Luca Albertelli

