



UNIONE MEDIA
VAL CAVALLINA
Provincia di Bergamo

STUDIO GEOLOGICO
PER IL PIANO DI GOVERNO DEL TERRITORIO
(l.r. 11 marzo 2005, n°12 - d.g.r. 22 dicembre 2005, n°8/1566)

COMUNE DI LUZZANA

COMUNE DI BORGO DI TERZO

COMUNE DI VIGANO SAN MARTINO

Tavola 9b
CARTA DI PERICOLOSITA' SISMICA
(SECONDO LIVELLO)

scala 1:2.000 dicembre 2008



1° LIVELLO

- Z1a: zona caratterizzata da movimenti franosi attivi
- Z1b: zona caratterizzata da movimenti franosi quiescenti.
- Z3a: zona di ciglio H-10 m (scarpata con parete subverticale, bordo di cava, nicchia di stacco, orlo di terrazzo fluviale o di natura antropica).
- Z3b: zona di cresta rocciosa
- Z4a: zona di fondovalle con presenza di depositi alluvionali e/o fluvio-glaciali granulari e/o coesivi
- Z4b: zona pedemontana di falda di detrito, conoide alluvionale e conoide delizio-lacustre
- Z4c: zona morenica con presenza di depositi granulari e/o coesivi (incluse le coltri loessiche).
- Z4d: zone con presenza di argille residuali e terre rosse di origine eluvio-colluviale
- Z5: zona di contatto stratigrafico e/o tettonico tra litotipi con caratteristiche fisico-meccaniche molto diverse
- 11: indagini sismiche

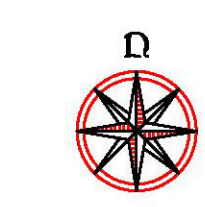
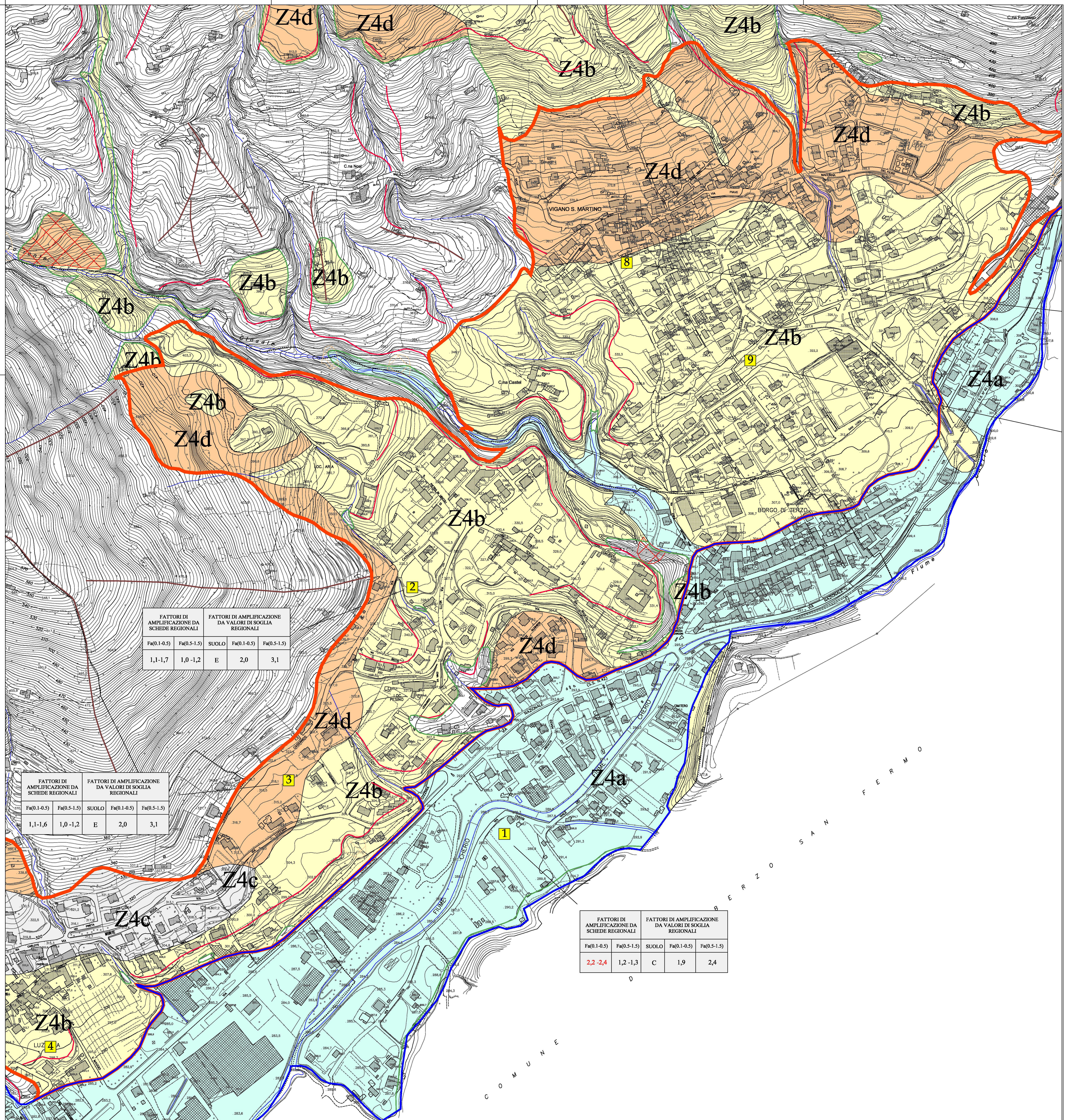
2° LIVELLO

- per tutte le tipologie di edificio è necessario procedere ad approfondimento di 3° livello ai sensi della D.G.R. 28 maggio 2008 n. 8/7374)
- per tutte le tipologie di edificio è necessario procedere ad approfondimento di 3° livello ai sensi della D.G.R. 28 maggio 2008 n. 8/7374)
- per tutte le tipologie di edificio è necessario procedere ad approfondimento di 3° livello ai sensi della D.G.R. 28 maggio 2008 n. 8/7374)
- area in cui nei terreni con periodo proprio $\leq 0.1 - 0.5$ il fattore di amplificazione sismica F_a è MAGGIORE del fattore di soglia F_s : la costruzione di edifici il cui periodo proprio sia uguale a quello del terreno deve essere supportata da indagini di 3° livello (D.G.R. 28 maggio 2008 n. 8/7374) oppure si deve utilizzare lo spettro caratteristico della categoria di sottosuolo superiore (suolo di tipo D).
- area in cui per i terreni dotati di qualsiasi periodo proprio il fattore di amplificazione sismica F_a è MINORE del fattore di soglia F_s : la costruzione di edifici in materia sismica deve temperare alle disposizioni del D.M. 15 gennaio 2008.
- è vietato costruire, fatto salvo i casi in cui si operi in modo da avere un terreno di fondazione omogeneo

FATTORI DI AMPLIFICAZIONE DA SCHEDE REGIONALI		FATTORI DI AMPLIFICAZIONE DA VALORI DI SOGLIA REGIONALI	
Fa(0.1-0.5)	Fa(0.5-1.5)	SUOLO	Fa(0.5-1.5)
1,1-1,7	1,0-1,2	E	2,0

FATTORI DI AMPLIFICAZIONE DA SCHEDE REGIONALI		FATTORI DI AMPLIFICAZIONE DA VALORI DI SOGLIA REGIONALI	
Fa(0.1-0.5)	Fa(0.5-1.5)	SUOLO	Fa(0.5-1.5)
1,1-1,6	1,0-1,2	E	2,0

FATTORI DI AMPLIFICAZIONE DA SCHEDE REGIONALI		FATTORI DI AMPLIFICAZIONE DA VALORI DI SOGLIA REGIONALI	
Fa(0.1-0.5)	Fa(0.5-1.5)	SUOLO	Fa(0.5-1.5)
2,2-2,4	1,2-1,3	C	1,9



Rilasciata:
dott. geol. Daniela Tarantini
dott. geol. Sergio Santambrogio
dott. geol. Cristina Rigoni