

Tavola 7  
CARTA DI SINTESI

scala 1:5.000 dicembre 2008



PERICOLOSITA' PER ACCLIVITA' DEL TERRENO

- 1a inclinazione del pendio tra 25°-35° per terreni sciolti e rocce deboli; tra 35°-45° per rocce
- 1b inclinazione del pendio >35° per terreni sciolti e rocce deboli; >45° per rocce

PERICOLOSITA' PER INSTABILITA' DEI VERSANTI

- 2a aree soggette a lieve instabilità del pendio o fenomeni localizzati (smottamenti, terrazzate da pascolo, ruscamento superficiale, deccinamenti, stacchi di piccoli blocchi)
- 2b aree soggette a crolli di massi
- 2c aree in frana attiva (scivolamenti e colate)
- 2d aree di frana quiescente (scivolamenti e colate)
- 2e aree di frana stabilizzata
- 2f aree a pericolosità potenziale per crolli a causa della presenza di pareti in roccia
- 2g aree a pericolosità potenziale per giacitura sfavorevole della stratificazione
- 2h aree estrattive diamesse

PERICOLOSITA' PER VULNERABILITA' IDROGEOLOGICA

- 3a aree di tutela assoluta di captazioni ad uso idropotabile
- 3b aree di rispetto di captazioni ad uso idropotabile
- 3c aree interessate da carsismo profondo con presenza di inghiottitoi e doline e aree di infiltrazione preferenziale delle acque che alimentano sorgenti captate
- 3d aree a bassa soggiacenza della falda o con presenza di falde sospese, percorsi di paleovalvei non riattivabili

PERICOLOSITA' DA DINAMICA IDRAULICA

- 4a aree di pertinenza dei corsi d'acqua superficiali
- 4b aree già allagate in occasione di precedenti eventi alluvionali senza definizione del tempo di ritorno e aree potenzialmente allagabili con criterio geomorfologico
- 4c aree allagabili dal Chero (T=100 ann) come individuate nello studio idraulico di Enel-Hydro (gennaio 2004) commissionato dalla Autorità di Bacino del Fiume Po
- 4d aree protette da interventi di difesa correttamente progettati e realizzati o/o in buono stato di manutenzione
- 4e aree interessate da trasporto in massa e flusso di detrito su conoidi
- 4f aree potenzialmente interessate da flussi di detrito in corrispondenza delle conoidi

PERICOLOSITA' PER SCADENTI CARATTERI GEOTECNICI

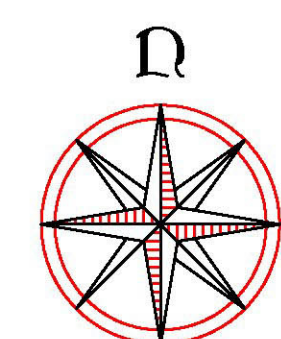
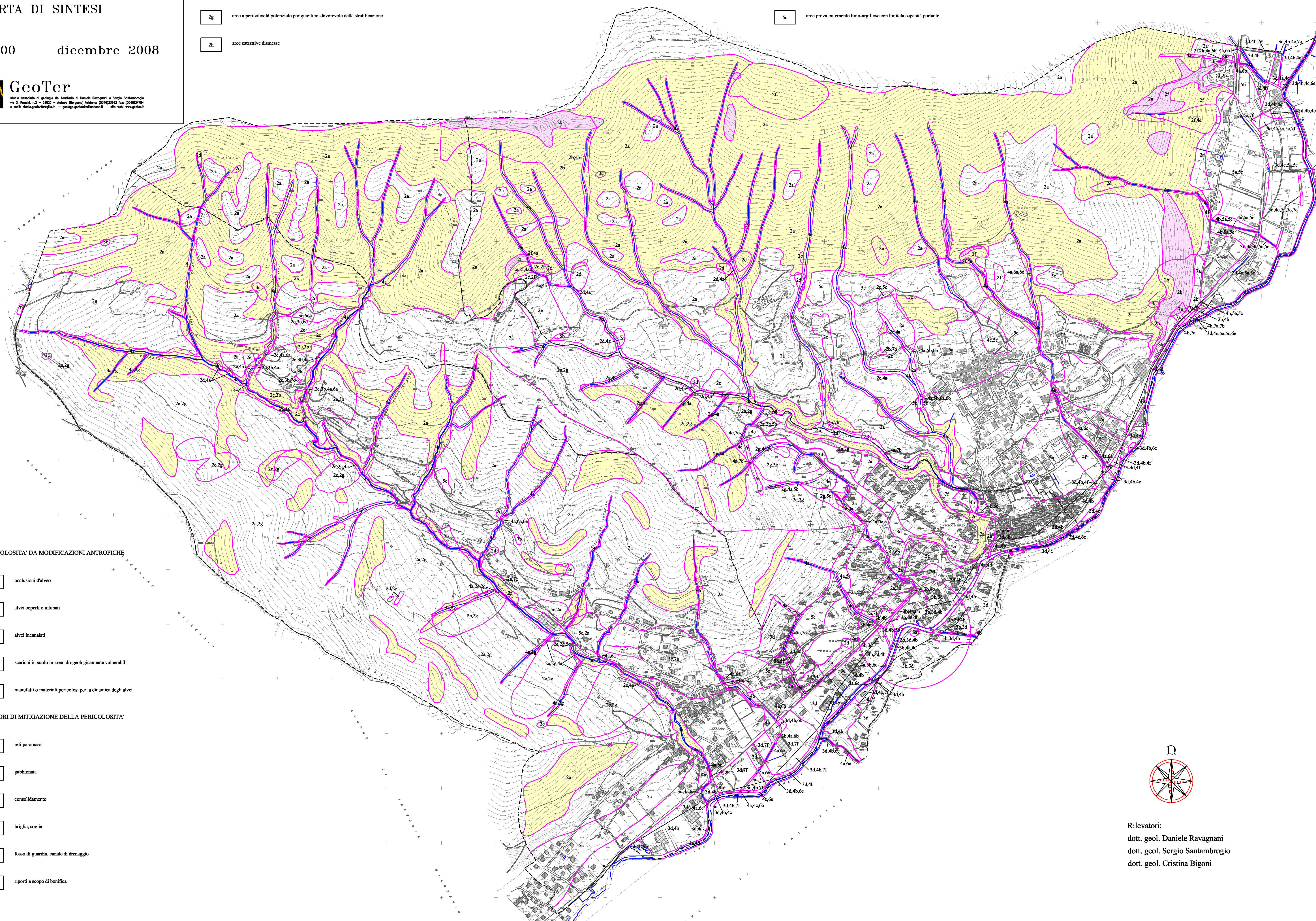
- 5a aree di possibili ristagni d'acqua, torboscio paludose
- 5b aree con riperti di materiale o discariche mal compatte
- 5c aree prevalentemente limo-argillose con limitata capacità portante

PERICOLOSITA' DA MODIFICAZIONI ANTROPICHE

- 6a occlusioni d'alveo
- 6b alvei coperti o intubati
- 6c alvei incanalati
- 6d scarichi in suolo in aree idrogeologicamente vulnerabili
- 6e manufatti o materiali pericolosi per la dinamica degli alvei

FATTORI DI MITIGAZIONE DELLA PERICOLOSITA'

- 7a reti paramassi
- 7b gabbionata
- 7c consolidamento
- 7d briglia, soglia
- 7e fosso di guardia, canale di drenaggio
- 7f riperti a scopo di bonifica



Rilevatori:  
dott. geol. Daniele Ravagnani  
dott. geol. Sergio Santambrogio  
dott. geol. Cristina Bigoni