



**UNIONE MEDIA
VAL CAVALLINA**
Provincia di Bergamo

STUDIO GEOLOGICO
PER IL PIANO DI GOVERNO DEL TERRITORIO
(l.r. 11 marzo 2005, n°12 - d.g.r. 22 dicembre 2005, n°8/1566)



COMUNE DI LUZZANA



COMUNE DI BORGO DI TERZO



COMUNE DI VIGANO SAN MARTINO

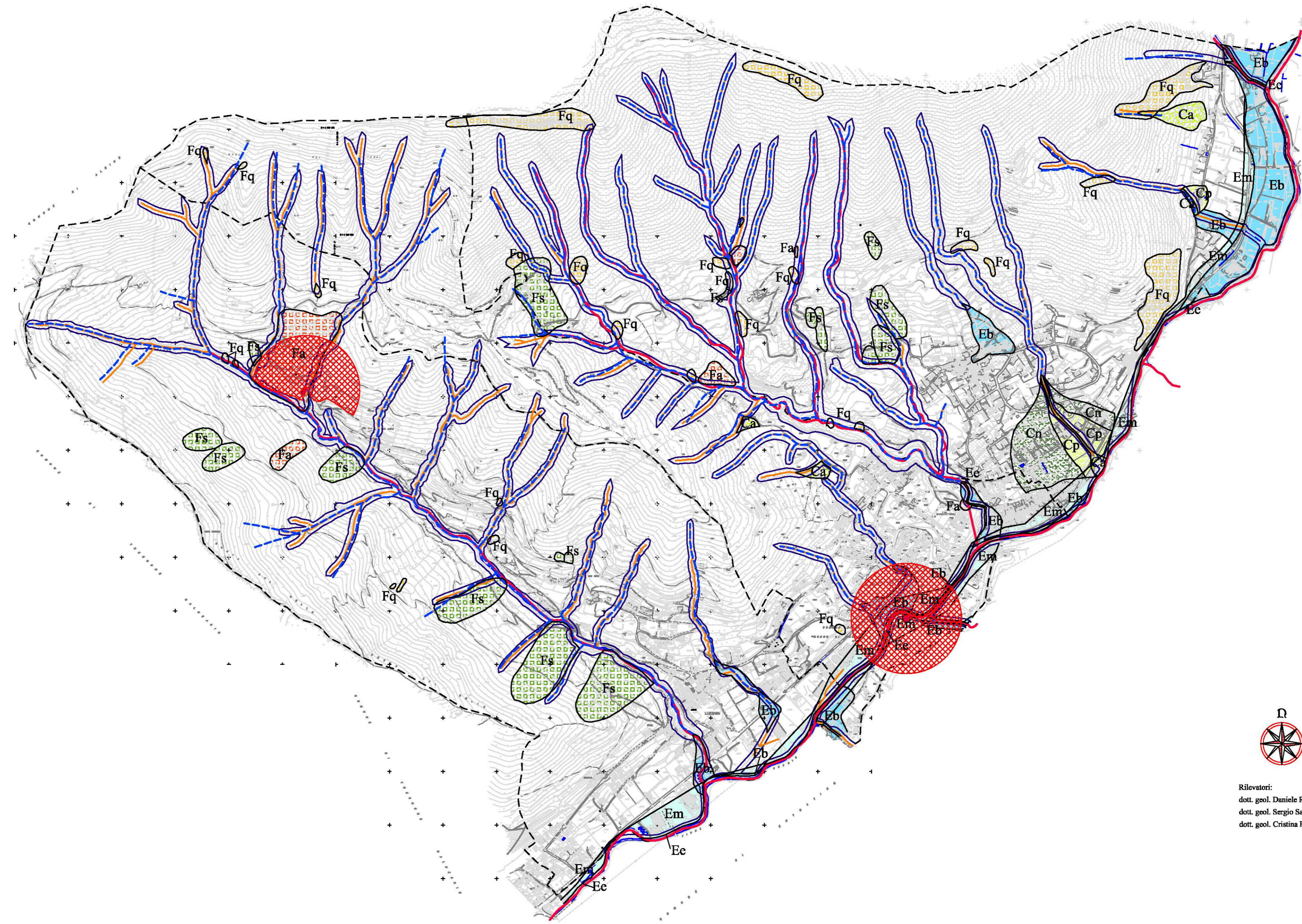
Tavola 6
CARTA DEI VINCOLI

scala 1:10.000 dicembre 2008

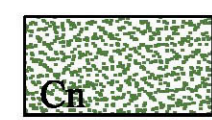


GeoTer

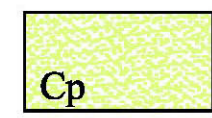
studio associato di geologia del territorio di Daniele Ravagnani e Sergio Santambrogio
Via G. Rossetti, n.2 - 24020 - Ardenno (Bergamo) telefono: (0346)33663 fax: (0346)34784
e_mail: studio.geoter@virgilio.it - geologo.geoter@ediluzzana.it sito web: www.geoter.it



Rilevatori:
dott. geol. Daniele Ravagnani
dott. geol. Sergio Santambrogio
dott. geol. Cristina Bigoni



conoide protetta



conoide parzialmente protetta



conoide attiva non protetta



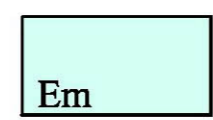
frana stabilizzata



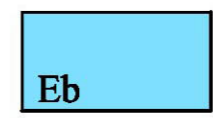
frana quiescente



frana attiva



pericolosità di esondazione media o moderata



pericolosità di esondazione elevata




pericolosità di esondazione molto elevata



pericolosità di esondazione molto elevata
(indicazione lineare)

Vincoli di polizia idraulica ai sensi della d.g.r. 25 gennaio 2002,
n. 7/7868

 reticolo idrico principale (R.I.P.)

 reticolo idrico minore (R.I.M.)

 fasce di rispetto

Aree di salvaguardia delle captazioni ad uso idropotabile ai sensi
del d.lgs 258/2000

 aree di tutela assoluta

 area di rispetto criterio geometrico