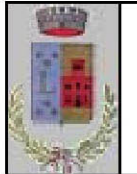


**UNIONE MEDIA
VAL CAVALLINA**
Provincia di Bergamo

STUDIO GEOLOGICO
PER IL PIANO DI GOVERNO DEL TERRITORIO
(l.r. 11 marzo 2005, n°12 - d.g.r. 22 dicembre 2005, n°8/1566)



COMUNE DI LUZZANA



COMUNE DI BORGO DI TERZO



COMUNE DI VIGANO SAN MARTINO

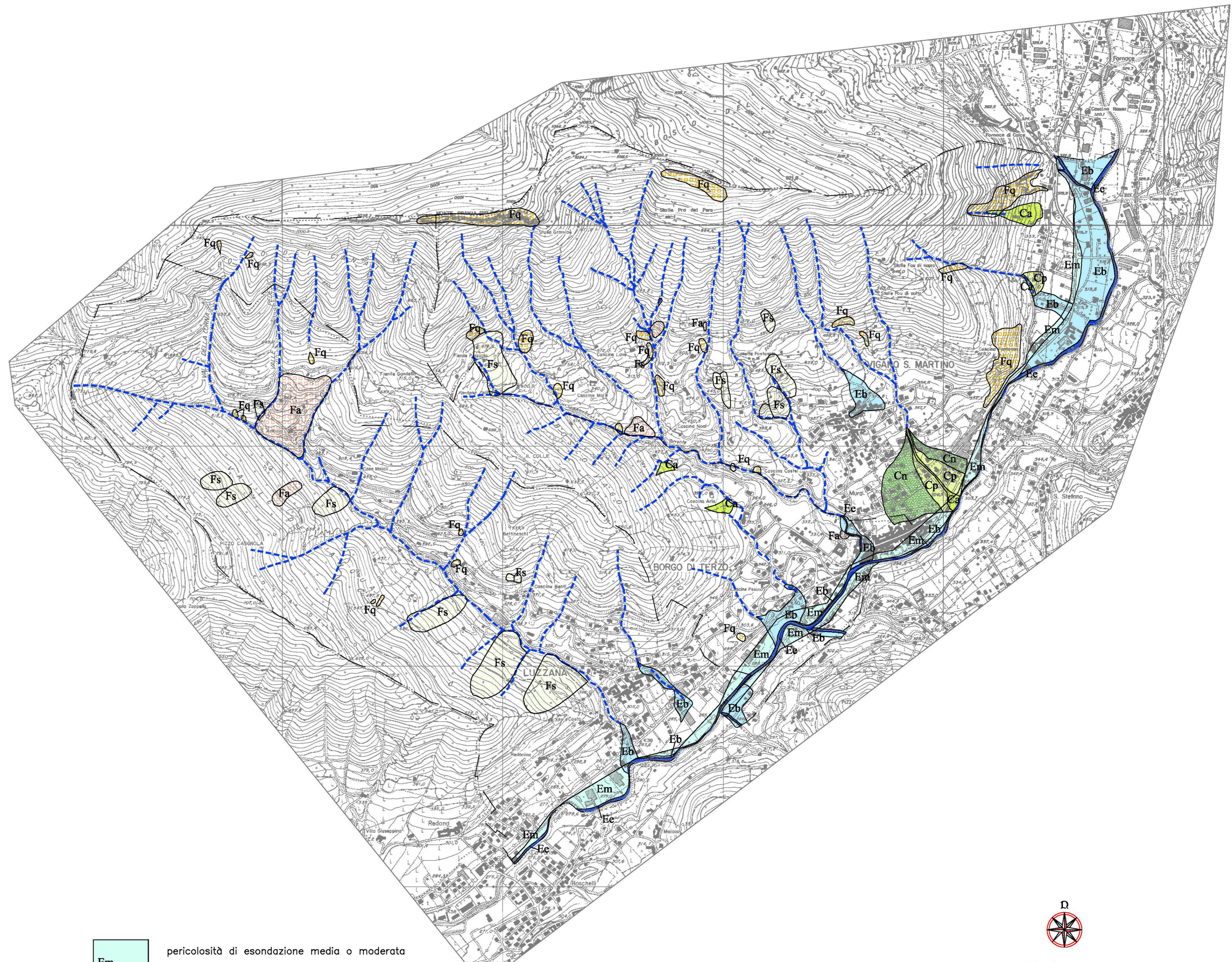
Tavola 3
CARTA DEL DISSESTO CON LEGENDA
UNIFORMATA P.A.I.

scala 1:10.000 dicembre 2008

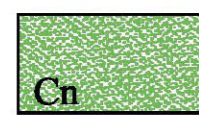


GeoTer

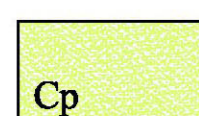
studio associato di geologia del territorio di Daniele Ravagnani e Sergio Santambrogio
via G. Rossetti, n.2 - 24020 - Ardenza (Bergamo) telefono: (0346)33663 fax: (0346)34784
e_mail: studio.geoter@virgilio.it - geologo.geoter@ediliterzo.it sito web: www.geoter.it



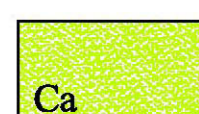
— — — confine comunale



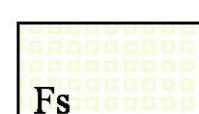
conoide protetta



conoide parzialmente protetta



conoide attiva non protetta



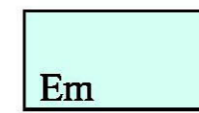
frana stabilizzata



frana quiescente



frana attiva



pericolosità di esondazione media o moderata



pericolosità di esondazione elevata



pericolosità di esondazione molto elevata



pericolosità di esondazione molto elevata
non arealmente cartografabile.



Rilevatori:
dott. geol. Daniele Ravagnani
dott. geol. Sergio Santambrogio
dott. geol. Cristina Bigoni