

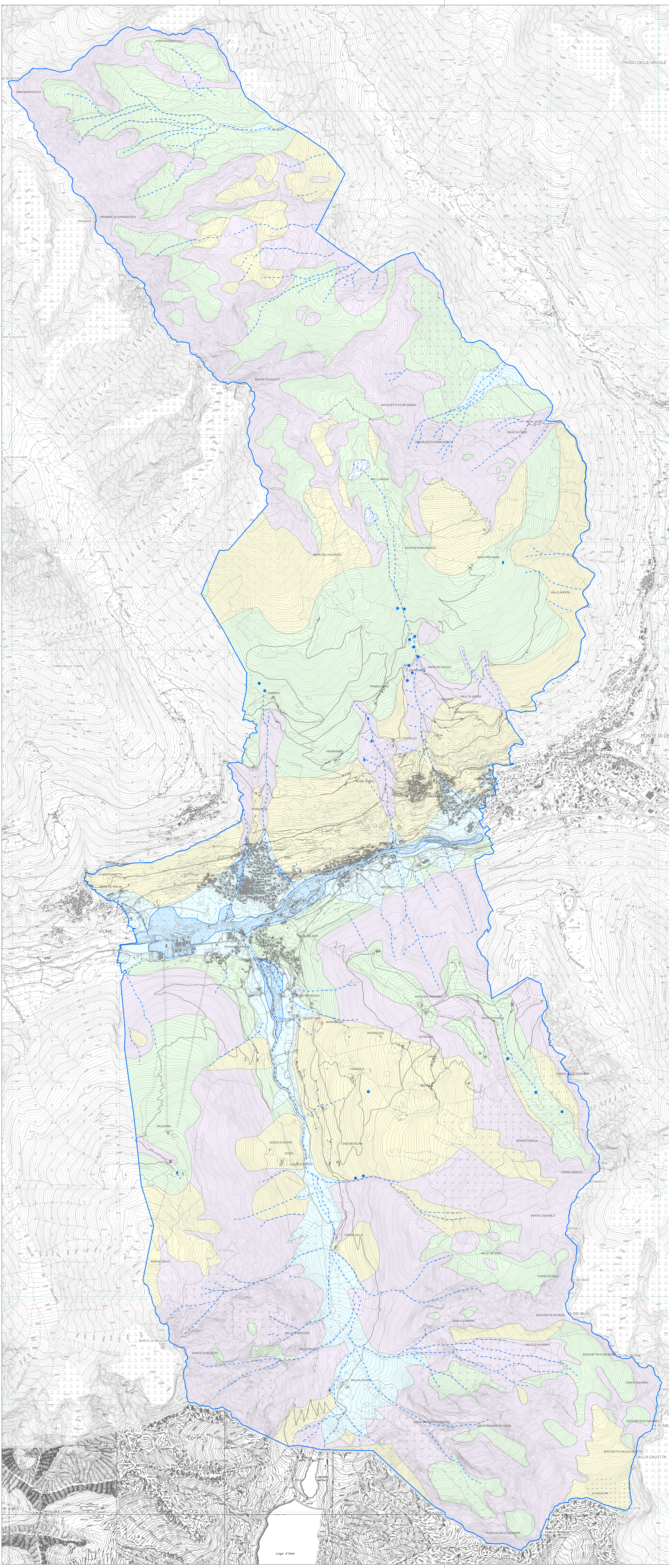


COMPONENTE GEOLOGICA, IDROGEOLOGICA E SISMICA

Data:	SETTEMBRE 2019	Tavola:	
Scala:	1:10.000	CARTA IDROGRAFICA IDROGEOLOGICA	3
Estensione:	INTERO TERRITORIO COMUNALE		

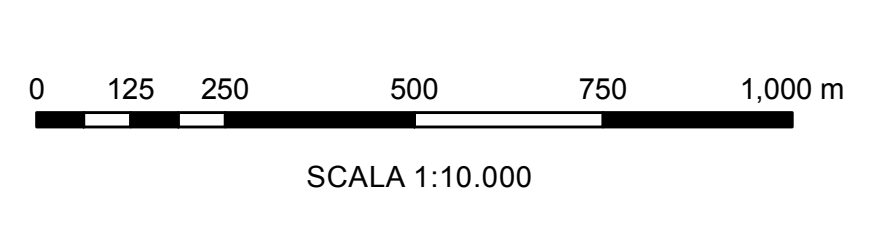
n°	Data	Descrizione	Redatto
1	OTTOBRE 2002	Studio geologico del territorio comunale	STUDIO GEOLOGICO TECNICA ASSISTITA DA GEOM. S. ZANINI
2	FEBBRAIO 2008	Studio geologico a supporto del PCT	GEOSTUDIO (SARNA)
3	AGOSTO 2008	Approfondimento Vali d'Avio	GEOSTUDIO (SARNA)
4	GIUGNO 2013	Aggiornamento studio geologico del territorio comunale	GEOSTUDIO (SARNA)
5	MARZO 2019	Adeguamento sismico e varianti	GEOSTUDIO (SARNA)
6	SETTEMBRE 2019	Accorpamento della documentazione esistente	Geo.Te.C. (SARNA)

Il Sindaco:		Dott. Geol. Gilberto Zaina
Il Segretario:		
Adozione:		
Approvazione:		



LEGGENDA

- IDROGEOLOGIA**
- Unità idrogeologica ad elevata permeabilità per porosità
 - Unità idrogeologica a permeabilità da media ad elevata per porosità
 - Unità idrogeologica a permeabilità medio-bassa per porosità
 - Unità idrogeologica da mediamente a scarsamente permeabile per fratturazione
- IDROLOGIA**
- Aree coinvolgibili da fenomeni di esondazione
 - Zone con possibili fenomeni di ristagno d'acqua
 - Corso d'acqua
 - Sorgente captata
 - Sorgente non captata



— CONFINI COMUNALI