

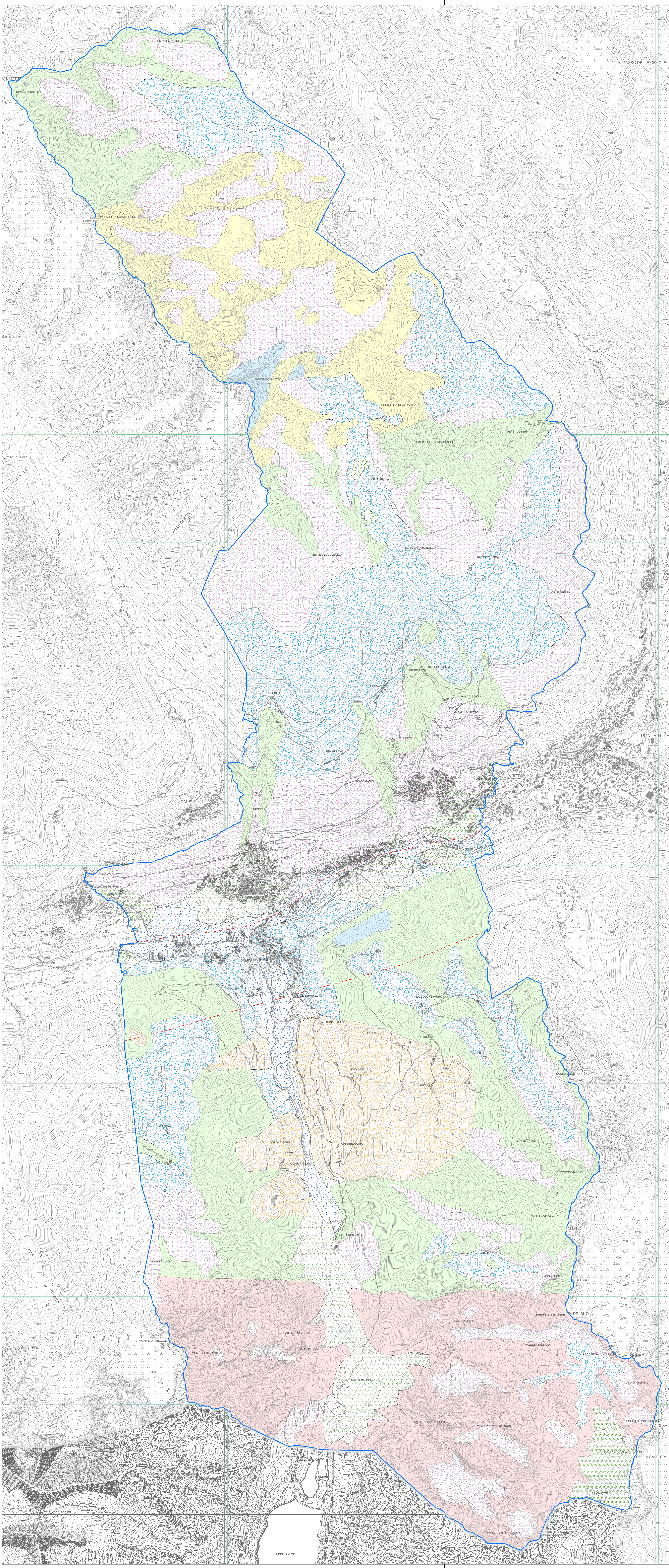


COMPONENTE GEOLOGICA, IDROGEOLOGICA E SISMICA

Data:	SETTEMBRE 2019	Tavola:	
Scala:	1:10.000	<b>CARTA GEOLOGICA</b>	<b>1</b>
Estensione:	INTERO TERRITORIO COMUNALE		

nr	Data	Descrizione	Redatto
1	OTTOBRE 2002	Studio geologico del territorio comunale	STUDIO GEOLOGICO TECNICA AMBIENTALE E SERVIZI
2	FEBBRAIO 2008	Studio geologico a supporto del PCT	GEOTECNICI ASSOCIATI
3	AGOSTO 2009	Approfondimento Val d'Avia	GEOTECNICI ASSOCIATI
4	GIUGNO 2013	Aggiornamento studio geologico del territorio comunale	GEOTECNICI ASSOCIATI
5	MARZO 2016	Adeguamento sismico e varianti	Geo.Te.C. (GPA)
6	SETTEMBRE 2019	Accorpamento della documentazione esistente	Geo.Te.C. (GPA)

Il Sindaco:		Dott. Geol. Gilberto Zaina
Il Segretario:		
Adozione:		
Approvazione:		



LEGENDA

DEPOSITI SUPERFICIALI

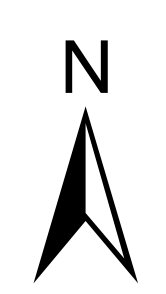
- Depositi alluvionali di fondovalle
- Depositi alluvionali di conoide
- Accumulo di Frana
- Depositi Morenici
- Torba

SUBSTRATO ROCCIOSO

- Rocce intrusive acide (quarzodioriti - tonaliti)
- Paragneiss
- Micascisti
- Metamorfiti carbonatiche

SIMBOLI CONVENZIONALI

- Faglia presunta



0 125 250 500 750 1.000 m

SCALA 1:10.000

— CONFINE COMUNALE