

Legenda

Infrastrutture del territorio

- Linea di confine
- TIC
- Campo scuola
- Area di interesse archeologico
- Area di interesse storico
- Area di interesse ambientale
- Area di interesse paesaggistico
- Area di interesse culturale
- Area di interesse sportivo
- Area di interesse idrico
- Area di interesse geologico
- Area di interesse idrogeologico
- Area di interesse idraulico
- Area di interesse idrografico
- Area di interesse idrometeorologico
- Area di interesse idroclimatico
- Area di interesse idrogeologico
- Area di interesse idrografico
- Area di interesse idrometeorologico
- Area di interesse idroclimatico

Elaborazioni

- Area di interesse storico
- Area di interesse ambientale
- Area di interesse paesaggistico
- Area di interesse culturale
- Area di interesse sportivo
- Area di interesse idrico
- Area di interesse geologico
- Area di interesse idrogeologico
- Area di interesse idraulico
- Area di interesse idrografico
- Area di interesse idrometeorologico
- Area di interesse idroclimatico

Area non soggetta a trasformazione urbanistica

- Area di interesse storico
- Area di interesse ambientale
- Area di interesse paesaggistico
- Area di interesse culturale
- Area di interesse sportivo
- Area di interesse idrico
- Area di interesse geologico
- Area di interesse idrogeologico
- Area di interesse idraulico
- Area di interesse idrografico
- Area di interesse idrometeorologico
- Area di interesse idroclimatico

Area di interesse storico

- Area di interesse storico
- Area di interesse ambientale
- Area di interesse paesaggistico
- Area di interesse culturale
- Area di interesse sportivo
- Area di interesse idrico
- Area di interesse geologico
- Area di interesse idrogeologico
- Area di interesse idraulico
- Area di interesse idrografico
- Area di interesse idrometeorologico
- Area di interesse idroclimatico

Area di interesse ambientale

- Area di interesse storico
- Area di interesse ambientale
- Area di interesse paesaggistico
- Area di interesse culturale
- Area di interesse sportivo
- Area di interesse idrico
- Area di interesse geologico
- Area di interesse idrogeologico
- Area di interesse idraulico
- Area di interesse idrografico
- Area di interesse idrometeorologico
- Area di interesse idroclimatico

Area di interesse paesaggistico

- Area di interesse storico
- Area di interesse ambientale
- Area di interesse paesaggistico
- Area di interesse culturale
- Area di interesse sportivo
- Area di interesse idrico
- Area di interesse geologico
- Area di interesse idrogeologico
- Area di interesse idraulico
- Area di interesse idrografico
- Area di interesse idrometeorologico
- Area di interesse idroclimatico

Area di interesse culturale

- Area di interesse storico
- Area di interesse ambientale
- Area di interesse paesaggistico
- Area di interesse culturale
- Area di interesse sportivo
- Area di interesse idrico
- Area di interesse geologico
- Area di interesse idrogeologico
- Area di interesse idraulico
- Area di interesse idrografico
- Area di interesse idrometeorologico
- Area di interesse idroclimatico

Area di interesse sportivo

- Area di interesse storico
- Area di interesse ambientale
- Area di interesse paesaggistico
- Area di interesse culturale
- Area di interesse sportivo
- Area di interesse idrico
- Area di interesse geologico
- Area di interesse idrogeologico
- Area di interesse idraulico
- Area di interesse idrografico
- Area di interesse idrometeorologico
- Area di interesse idroclimatico

Area di interesse idrico

- Area di interesse storico
- Area di interesse ambientale
- Area di interesse paesaggistico
- Area di interesse culturale
- Area di interesse sportivo
- Area di interesse idrico
- Area di interesse geologico
- Area di interesse idrogeologico
- Area di interesse idraulico
- Area di interesse idrografico
- Area di interesse idrometeorologico
- Area di interesse idroclimatico

Area di interesse geologico

- Area di interesse storico
- Area di interesse ambientale
- Area di interesse paesaggistico
- Area di interesse culturale
- Area di interesse sportivo
- Area di interesse idrico
- Area di interesse geologico
- Area di interesse idrogeologico
- Area di interesse idraulico
- Area di interesse idrografico
- Area di interesse idrometeorologico
- Area di interesse idroclimatico

Area di interesse idrogeologico

- Area di interesse storico
- Area di interesse ambientale
- Area di interesse paesaggistico
- Area di interesse culturale
- Area di interesse sportivo
- Area di interesse idrico
- Area di interesse geologico
- Area di interesse idrogeologico
- Area di interesse idraulico
- Area di interesse idrografico
- Area di interesse idrometeorologico
- Area di interesse idroclimatico

Area di interesse idraulico

- Area di interesse storico
- Area di interesse ambientale
- Area di interesse paesaggistico
- Area di interesse culturale
- Area di interesse sportivo
- Area di interesse idrico
- Area di interesse geologico
- Area di interesse idrogeologico
- Area di interesse idraulico
- Area di interesse idrografico
- Area di interesse idrometeorologico
- Area di interesse idroclimatico

Area di interesse idrografico

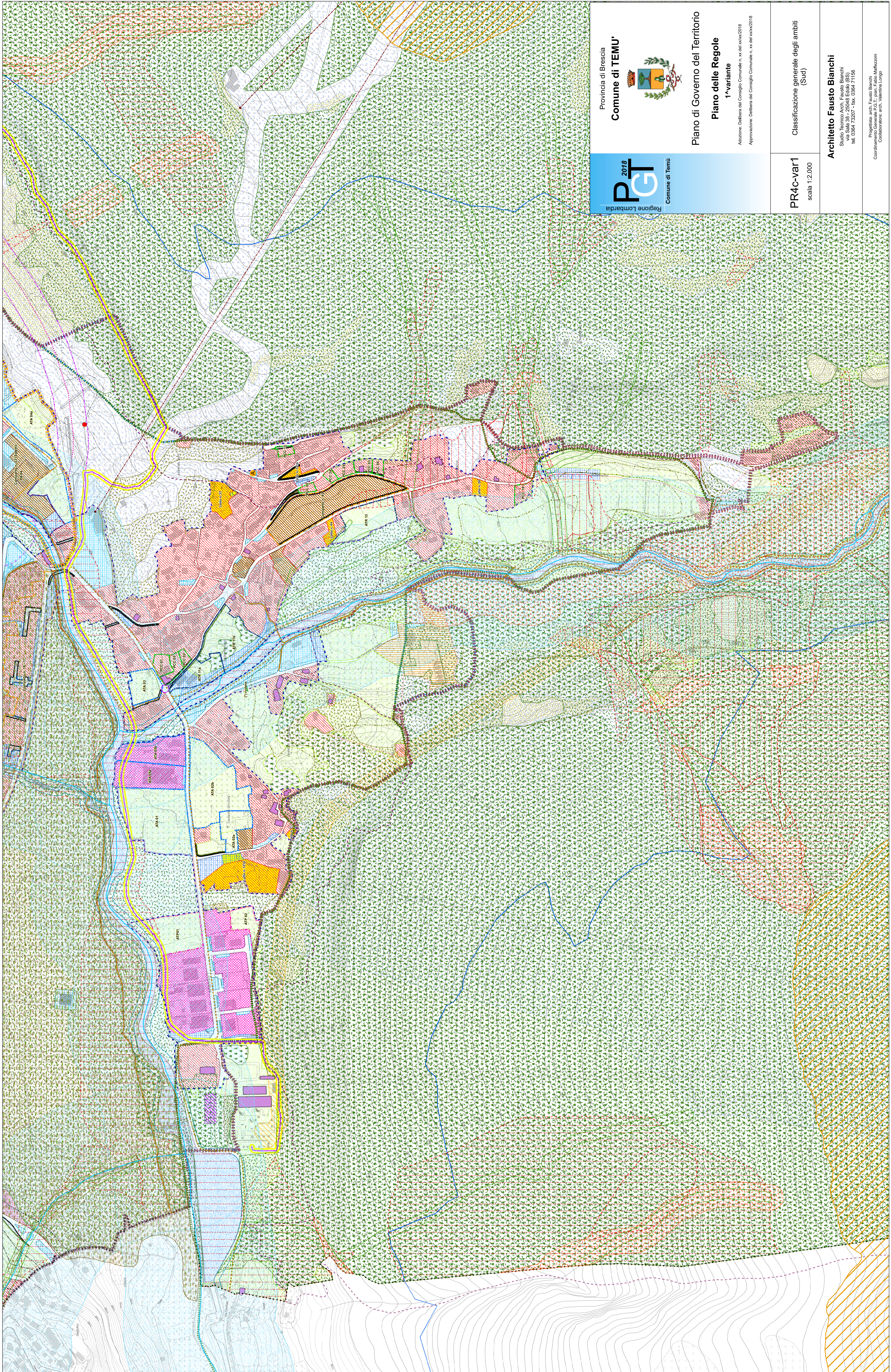
- Area di interesse storico
- Area di interesse ambientale
- Area di interesse paesaggistico
- Area di interesse culturale
- Area di interesse sportivo
- Area di interesse idrico
- Area di interesse geologico
- Area di interesse idrogeologico
- Area di interesse idraulico
- Area di interesse idrografico
- Area di interesse idrometeorologico
- Area di interesse idroclimatico

Area di interesse idrometeorologico

- Area di interesse storico
- Area di interesse ambientale
- Area di interesse paesaggistico
- Area di interesse culturale
- Area di interesse sportivo
- Area di interesse idrico
- Area di interesse geologico
- Area di interesse idrogeologico
- Area di interesse idraulico
- Area di interesse idrografico
- Area di interesse idrometeorologico
- Area di interesse idroclimatico

Area di interesse idroclimatico

- Area di interesse storico
- Area di interesse ambientale
- Area di interesse paesaggistico
- Area di interesse culturale
- Area di interesse sportivo
- Area di interesse idrico
- Area di interesse geologico
- Area di interesse idrogeologico
- Area di interesse idraulico
- Area di interesse idrografico
- Area di interesse idrometeorologico
- Area di interesse idroclimatico



Provincia di Brescia
Comune di TEMÙ'

Regione Lombardia
PGT 2018
 Comune di Temù'

Piano di Governo del Territorio
Piano delle Regole
 1° Variante

Autorità: Debato del Consiglio Comunale n. 10 del 10/02/2018
 Approvazione: Delibera del Consiglio Comunale n. 10 del 10/02/2018

Classificazione generale degli ambiti
 (Sud)

PR4C-var1
 scala 1:2.000

Architetto Fausto Bianchi
 Studio Temù Arch. Fausto Bianchi
 via Sella 38 - 25048 Edoia (BS)
 tel. 0304 732077 - fax 0304 771056

Progettata con: Fausto Bianchi
 Coordinamento Generale P.G.T.: con: Fausto Malozzi
 Coordinamento Arch.: Umberto Longo