



COMUNE DI TEMÙ
Provincia di Brescia
Regione Lombardia

COMPONENTE GEOLOGICA, IDROGEOLOGICA E SISMICA DEL PIANO DI GOVERNO DEL TERRITORIO IN AGGIORNAMENTO ALLO STUDIO GEOLOGICO DEL TERRITORIO COMUNALE

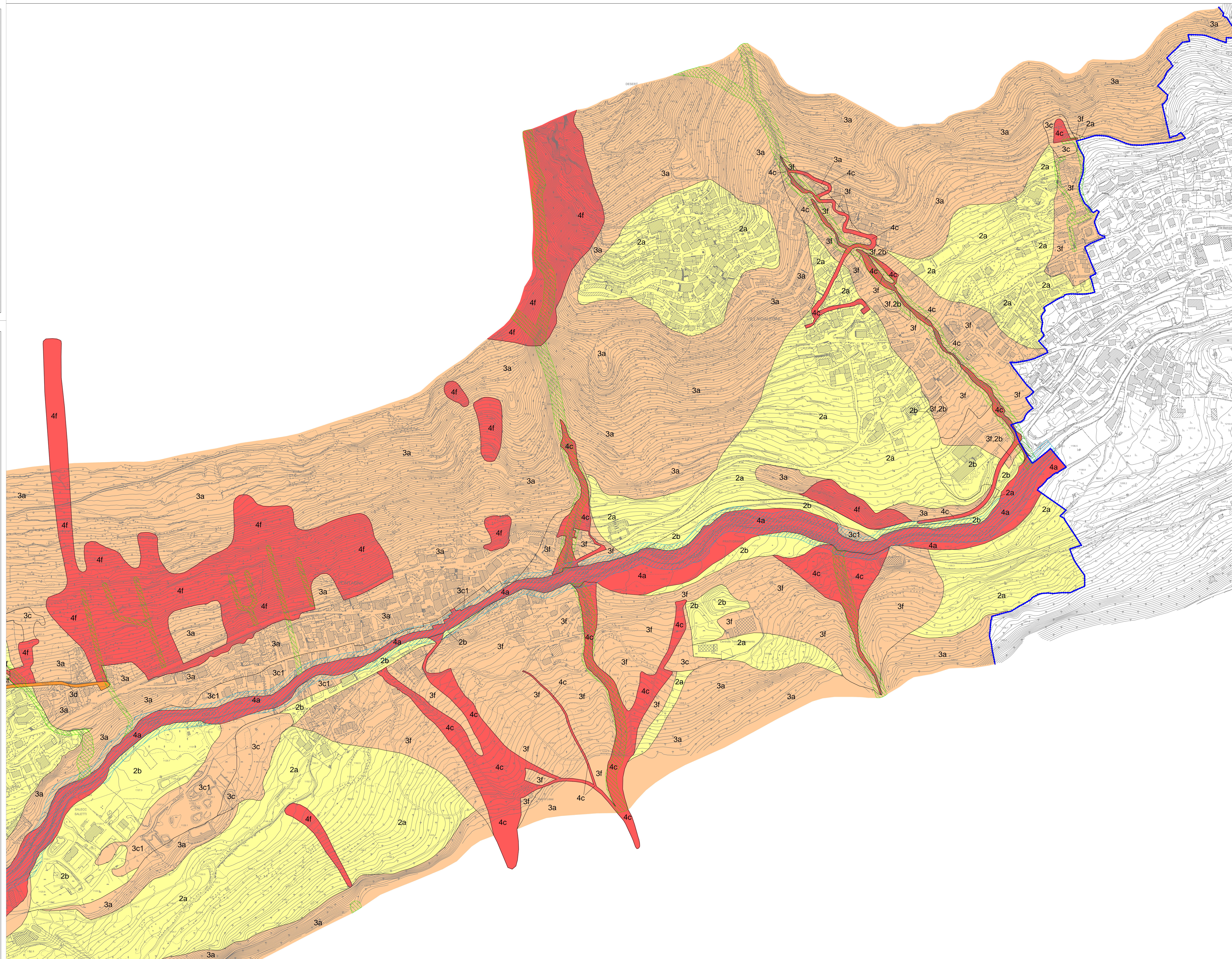
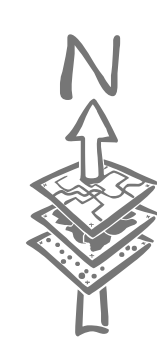
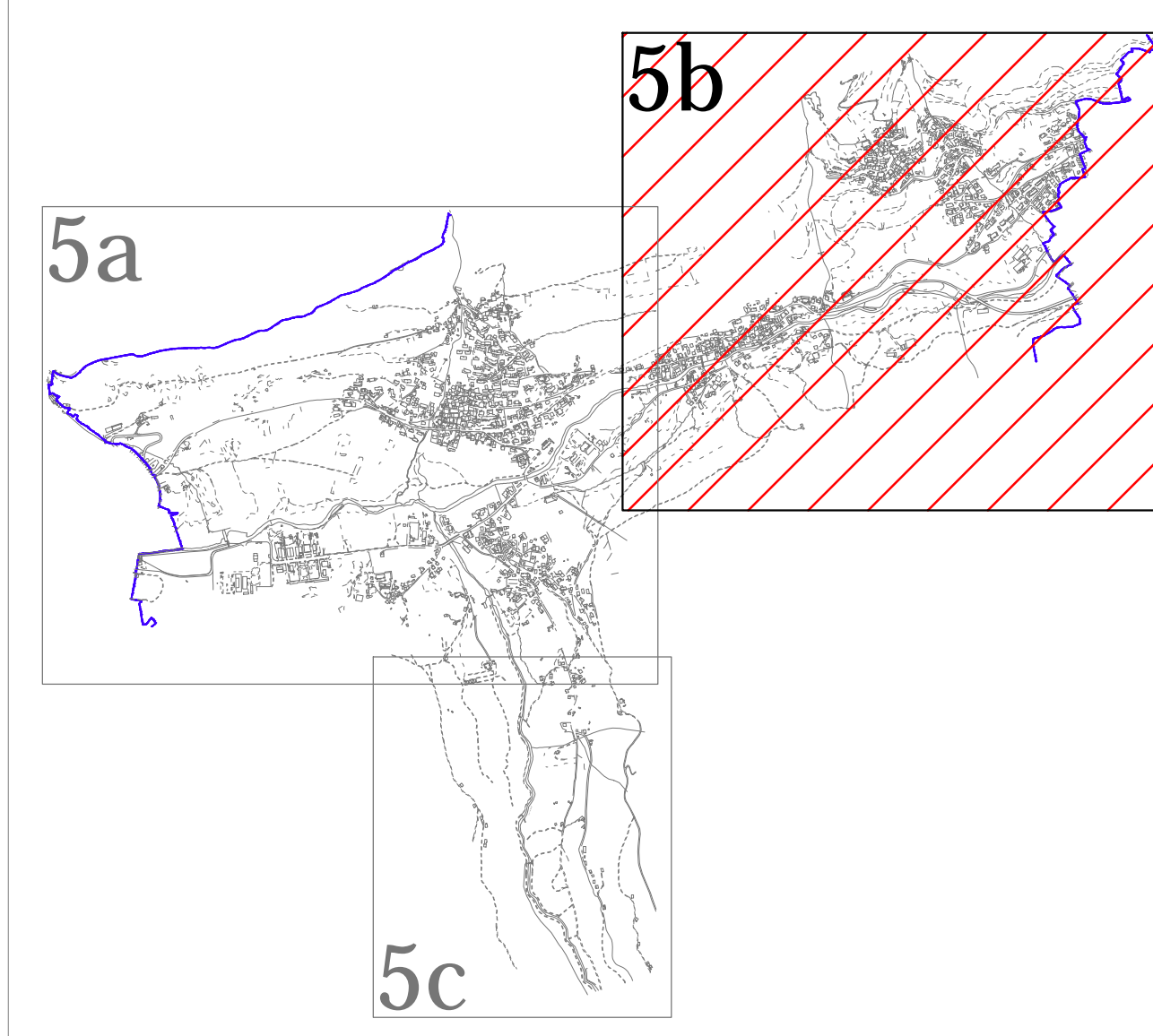
in attuazione dell'art. 57 della L.R. 11 marzo 2005 n. 12 e s.m.l. e sulla base dei criteri della D.G.R. n. 8/7374 del 28/5/2008 e D.G.R. n. IX/2616 del 30/11/2011

TAVOLA: **5b**
DATA: **Giugno 2013**
SCALA: **1:2.000**

Geostudio
DOTT.SSA SIMONA ALBINI - GEOLOGO
Via Antonio Stoppani n. 29 - 25126 Brescia - Tel. e Fax 030 313293
coll. 335 5621902 e-mail: geostudio.albini@libero.it

N°	REVISIONE
1	Completamento dei pareri della Reg.Lomb. n. 21/2013 (01/02/2013) e n. 21/2014 (07/04/2014) e 4/2/2014
	FEBBRAIO 2014

QUADRO DI UNIONE



LEGENDA

CLASSE 4 - FATTIBILITÀ CON GRAVI LIMITAZIONI

- 4a** Aree allagate in concomitanza di piene ordinarie e/o soggette a fenomeni erosivi collegati all'attività idrica, paleosolivi riattivabili, aree ripetutamente allagate in occasione di eventi alluvionali avvenuti nel passato. Aree interessate da fenomeni di esondazione a pericolosità molto elevata ed elevata lungo il Fiume Oglio per eventi di piena con tempi di ritorno di 200 anni = Aree Ee, Ea del PAI. Aree interessate da fenomeni di esondazione a pericolosità molto elevata in Val D'Avio = Aree Ee del PAI.
- 4b** Aree interessate da inondazioni per eventi di piena con tempi di ritorno inferiore o uguale a 50 anni = Aree a rischio idrogeologico molto elevato ex PS 267 ora Allegato 4.1 del PAI - Zona I.
- 4c** Aree dei conoidi principali a pericolosità molto alta (H5) ed alta (H4) ed aree di piccoli conoidi (superficie < 0,1 kmq) a pericolosità alta = Aree Ca del PAI.
- 4d** Aree interessate da valanghe già avvenute, a pericolosità elevata o molto elevata = Aree Ve del PAI.
- 4e** Aree a probabile localizzazione di valanghe potenziali, a pericolosità media o moderata = Aree Vm del PAI.
- 4f** Aree soggette a crolli di massi (distacco e accumulo), aree di frana attiva e aree instabili per franosità superficiale diffusa (scivolamenti, scivoli, fenomeni di creep) o soggette in passato a dissesti superficiali = Aree Fa del PAI. Aree con ruscellamento concentrato.
- 4g** Aree a pericolosità molto alta (H5) ed alta (H4) per crolli di massi, frane di scivolamento e trasporto in massa lungo i conoidi = Aree a rischio idrogeologico molto elevato ex PS 267 ora Allegato 4.1 del PAI - Zona 1.
- 4h** Aree a pericolosità media (H3) per crolli di massi = Aree a rischio idrogeologico molto elevato ex PS 267 ora Allegato 4.1 del PAI - Zona 2. Aree con crolli potenziali di massi (distacco e accumulo).
- 4i** Aree di frana quiescenti = Aree Fq del PAI.

CLASSE 3 - FATTIBILITÀ CON CONSISTENTI LIMITAZIONI

- 3a** Aree con versanti da mediamente a molto acclivi (>15°) e/o di pregio paesaggistico e/o potenzialmente soggette a fenomeni di dissesto.
- 3b** Aree interessate da fenomeni di esondazione a pericolosità elevata in Val D'Avio = Aree Eb del PAI. Aree allagabili individuate con criteri geomorfologici.
- 3c** Aree interessate da fenomeni di esondazione a pericolosità media o moderata in Val D'Avio = Aree Em del PAI. Aree con emergenze idriche diffuse e/o ristagni d'acqua.
- 3c1** Aree allagate per piene catastrofiche del Fiume Oglio = Aree Em del PAI.
- 3c2** Aree dei conoidi Valle dei Gatti, Valle Valassa e Valle Vallicella a pericolosità media (H3) e aree di piccoli conoidi (superficie < 0,1 kmq) a pericolosità media = Aree Cp del PAI.
- 3a** Aree a pericolosità media (H3) per frane di scivolamento e per trasporto in massa lungo i conoidi = Aree a rischio idrogeologico molto elevato ex PS 267 ora Allegato 4.1 del PAI - Zona 2.
- 3f** Aree dei conoidi Valle dei Gatti, Valle Valassa e Valle Vallicella a pericolosità bassa (H2) e aree degli altri conoidi principali a pericolosità media (H3) e bassa (H2) = Aree Cn del PAI. Aree a pericolosità bassa (H2) per crolli di massi, frane di scivolamento e trasporto in massa lungo i conoidi = Aree a rischio idrogeologico molto elevato ex PS 267 ora Allegato 4.1 del PAI, non ricadenti nella Zona 1 e 2.
- 3g** Aree interessate da deformazioni gravitative profonde quiescenti.

CLASSE 2 - FATTIBILITÀ CON MODESTE LIMITAZIONI

- 2a** Aree con versanti da debolmente a mediamente acclivi. Aree dei conoidi principali a pericolosità molto bassa (H1) = Aree Cn del PAI. Aree di frana stabilizzate = Aree Fs del PAI.
- 2b** Aree di fondovalle, stabili, con condizioni morfologiche debolmente inclinate, anche di pregio paesaggistico, localmente caratterizzate da elevata vulnerabilità della falda. Aree con riporti.
- Fascia di Rispetto dei corsi d'acqua appartenenti al Reticolo Idrico Principale (Fiume Oglio, Torrente Avio e Torrente Fiumecò) di ampiezza pari a 10 m dal piede esterno dell'argine o dalla sommità della sponda del corso d'acqua (R.D. n. 523/1904 e D.G.R. n. 7/7868 del 2002 e s.m.l.).
- Fascia di Rispetto dei corsi d'acqua appartenenti al Reticolo Idrico Minore (R.D. n. 523/1904 e D.G.R. n. 7/7868 del 2002 e s.m.l.) e dei drenaggi sotterranei, di ampiezza pari a 10 m dalla sommità della sponda del corso d'acqua per i tratti a cielo aperto e 4 m dal bordo esterno del manufatto per i tratti copertombinati e per i drenaggi sotterranei.
- Confine comunale