



**COMUNE DI TEMU'**  
Provincia di Brescia

**COMPONENTE GEOLOGICA, IDROGEOLOGICA E SISMICA DEL PIANO DI GOVERNO DEL TERRITORIO IN AGGIORNAMENTO ALLO STUDIO GEOLOGICO DEL TERRITORIO COMUNALE**

In attuazione dell'art. 57 della L.R. 11 marzo 2005 n. 12 e s.m.i. e sulla base dei criteri della D.G.R. n. 8/7374 del 28/5/2008 e D.G.R. n. IX/2016 del 30/11/2011

**CARTA DI SINTESI**

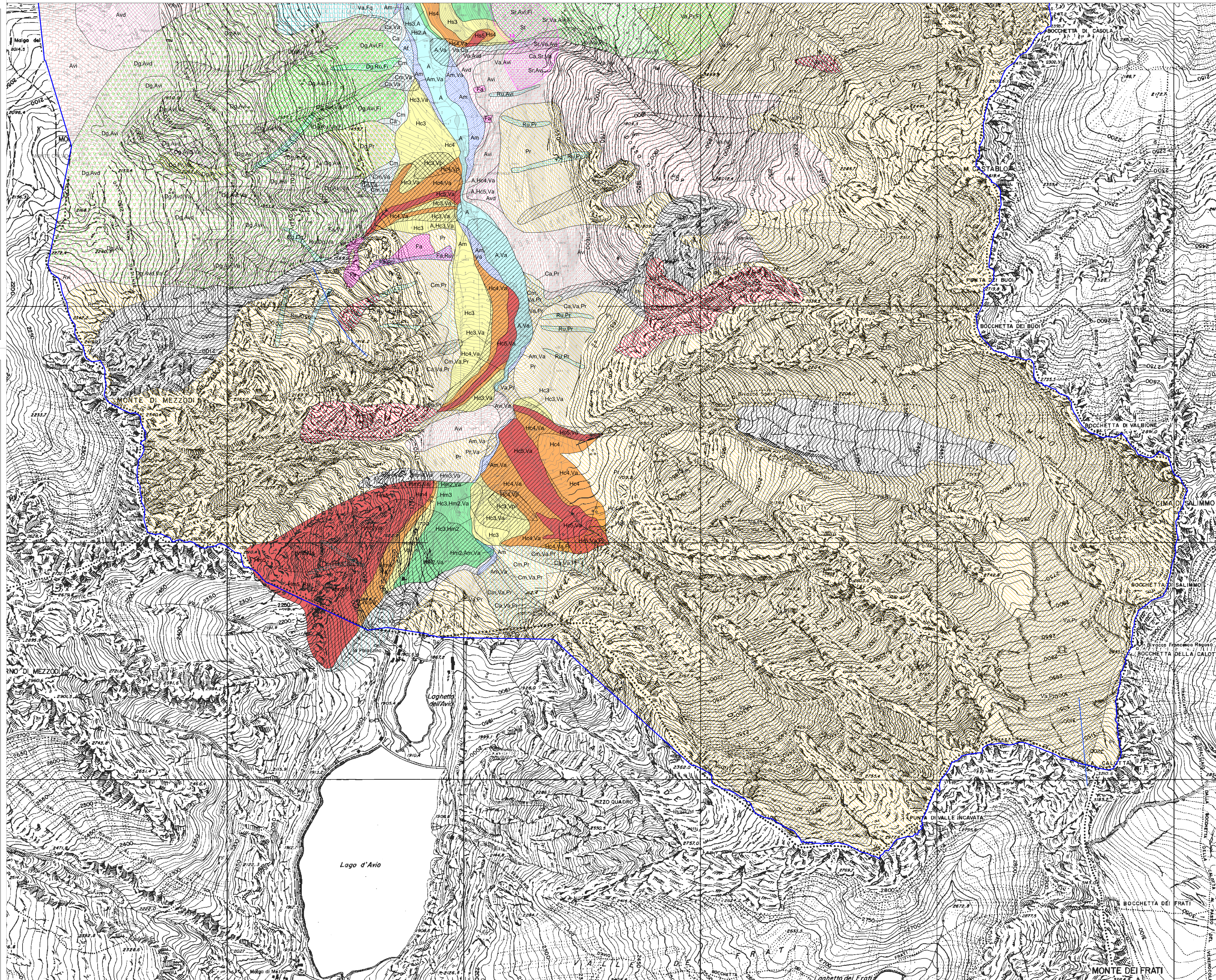
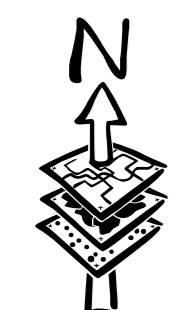
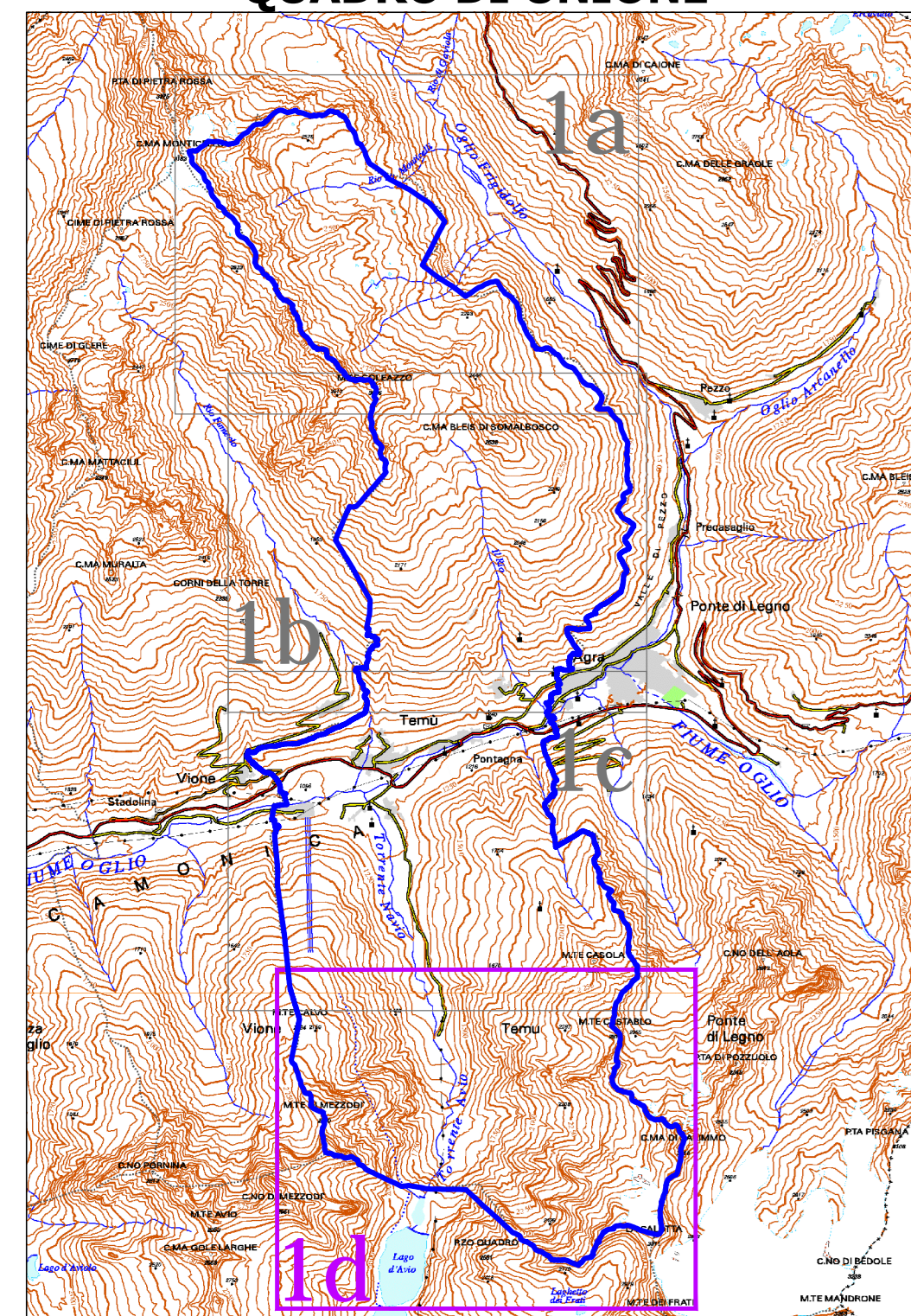
TAVOLA: **1d**  
DATA: **Giugno 2013**  
SCALA: **1:5.000**

**Geostudio**

**HOTESSA SIMONA ALBINI - GEOLOGO**  
Via Antonio Stoppani n. 29 - 25126 Brescia - Tel. e Fax 030 313293  
cell. 335 5621902 e-mail: geostudio.albini@libero.it

REVISIONI:  
1 Con approvazione del piano della Reg. Lombardia n. 21/2011 del 08/09/2011 del 10/7/2011 e n. 21/2011 del 01/12 del 4/2/2014 FEBBRAIO 2014

**QUADRO DI UNIONE**



**LEGENDA**

- Zona I**: Aree potenzialmente interessate da inondazioni per eventi di piena con tempo di ritorno inferiore o uguale a 50 anni (Zona I) in Val D'Avio delimitate sulla base di uno specifico studio idrologico-idraulico (2007).
- Ee**: Aree coinvolgibili da fenomeni di esondazione del Fiume Oglio a pericolosità molto elevata per eventi di piena con tempo di ritorno di 200 anni (aree Ee del PAI) delimitate sulla base di uno specifico studio idrologico-idraulico (2001 e aggiornato nel 2009).
- Eb**: Aree coinvolgibili da fenomeni di esondazione del Fiume Oglio a pericolosità elevata per eventi di piena con tempo di ritorno di 200 anni (aree Eb del PAI) delimitate sulla base di uno specifico studio idrologico-idraulico (2001 e aggiornato nel 2009).
- Em**: Aree coinvolgibili da fenomeni di esondazione del Fiume Oglio a pericolosità media o moderata per eventi di piena con tempo di ritorno di 200 anni (aree Em del PAI) delimitate sulla base di uno specifico studio idrologico-idraulico (2001 e aggiornato nel 2009).
- A**: Aree allagate in concomitanza di piene ordinarie e/o soggette a fenomeni erosivi collegati all'attività idrica, paleovalvei riattivabili, aree ripetutamente allagate in occasione di eventi alluvionali avvenuti nel passato.
- Av1**: Aree allagabili individuali con criteri geomorfologici.
- St**: Zona di tutela assoluta delle sorgenti comunali (D.P.R. 236/88, D.Lgs. 258/2000, D.G.R. 6/15137 del 27/6/1996).
- Sr**: Zona di rispetto delle sorgenti comunali (D.P.R. 236/88, D.Lgs. 258/2000, D.G.R. 6/15137 del 27/6/1996).
- Ei**: Aree con emergenze idriche diffuse e/o ristagni d'acqua.
- Ru**: Aree con ruscellamento concentrato e alvei sovralluvionati.
- Fd**: Aree potenzialmente instabili per franosità superficiale diffusa (scivolamenti, soliflussi, fenomeni di creep), o soggette in passato a dissesti superficiali.
- Rc**: Aree soggette a crolli di massi (distacco e accumulo).
- Pr**: Aree con crolli potenziali di massi per presenza di pareti rocciose e relative aree di influenza stimate.
- Vv**: Aree interessate da valanghe già avvenute.
- Vp**: Aree di probabile localizzazione di valanghe potenziali.
- Fa**: Aree di frana attiva di crollo e di scivolamento.
- Fq**: Aree di frana quiescente.
- Fi**: Aree di frana inattiva.
- Dg**: Aree interessate da deformazioni gravitative profonde quiescenti.
- Cm-Ca**: Aree di piccole conoidi (superficie <0,1 km<sup>2</sup>) generate da trasporto in massa e colate di detrito a pericolosità media (Cm) e alta (Ca).
- H5**: Aree a pericolosità molto alta H5 per: colate di detrito e trasporto in massa lungo le conoidi principali (Hc), crolli di massi (Hm) e frane di scivolamento (Hs).
- H4**: Aree a pericolosità molto alta H4 per: colate di detrito e trasporto in massa lungo le conoidi principali (Hc), crolli di massi (Hm) e frane di scivolamento (Hs).
- H3**: Aree a pericolosità media H3 per: colate di detrito e trasporto in massa lungo le conoidi principali (Hc), crolli di massi (Hm) e frane di scivolamento (Hs).
- H2**: Aree a pericolosità bassa H2 per: colate di detrito e trasporto in massa lungo le conoidi principali (Hc), crolli di massi (Hm) e frane di scivolamento (Hs).
- H1**: Aree a pericolosità molto bassa H1 per: colate di detrito e trasporto in massa lungo le conoidi principali (Hc).
- Av1**: Aree con versanti da mediamente a molto acclivi (>15°) e/o di pregio paesaggistico e/o potenzialmente soggette a fenomeni di dissesto.
- Avd**: Aree con versanti da debolmente a mediamente acclivi e/o di pregio paesaggistico (aree boscate e a prato).
- Af**: Aree di fondovalle stabili con condizioni morfologiche debolmente inclinate, localmente caratterizzate da elevata vulnerabilità della falda freatica.
- R**: Aree con ripiti o con caratteristiche geotecniche scadenti.

Confine comunale