

Legenda

- Confine comunale del database topografico
- Nuclei di Antica Formazione

Ambiti di maturazione dei diritti e crediti edificatori

- 1 Temù - Avio
- 2 Pontagna
- 3 Villa Dalegno

Piani attuativi

Documento di Piano

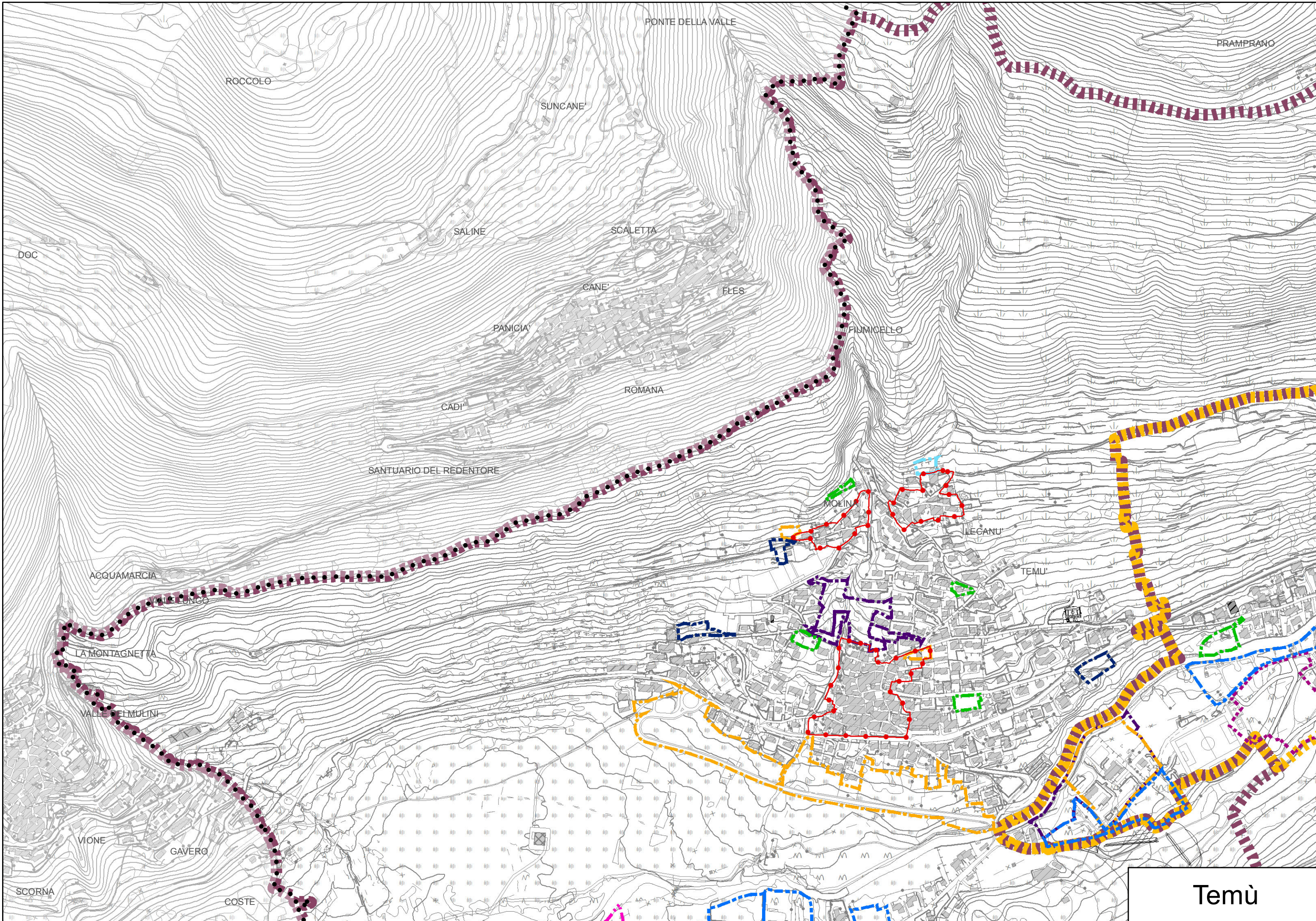
- Ambiti di Trasformazione Turistici – Alberghieri (ATA)
- Ambiti di Trasformazione Residenziali (ATR)
- Ambiti di Trasformazione Produttivi (ATP)

Piani attuativi da PdR

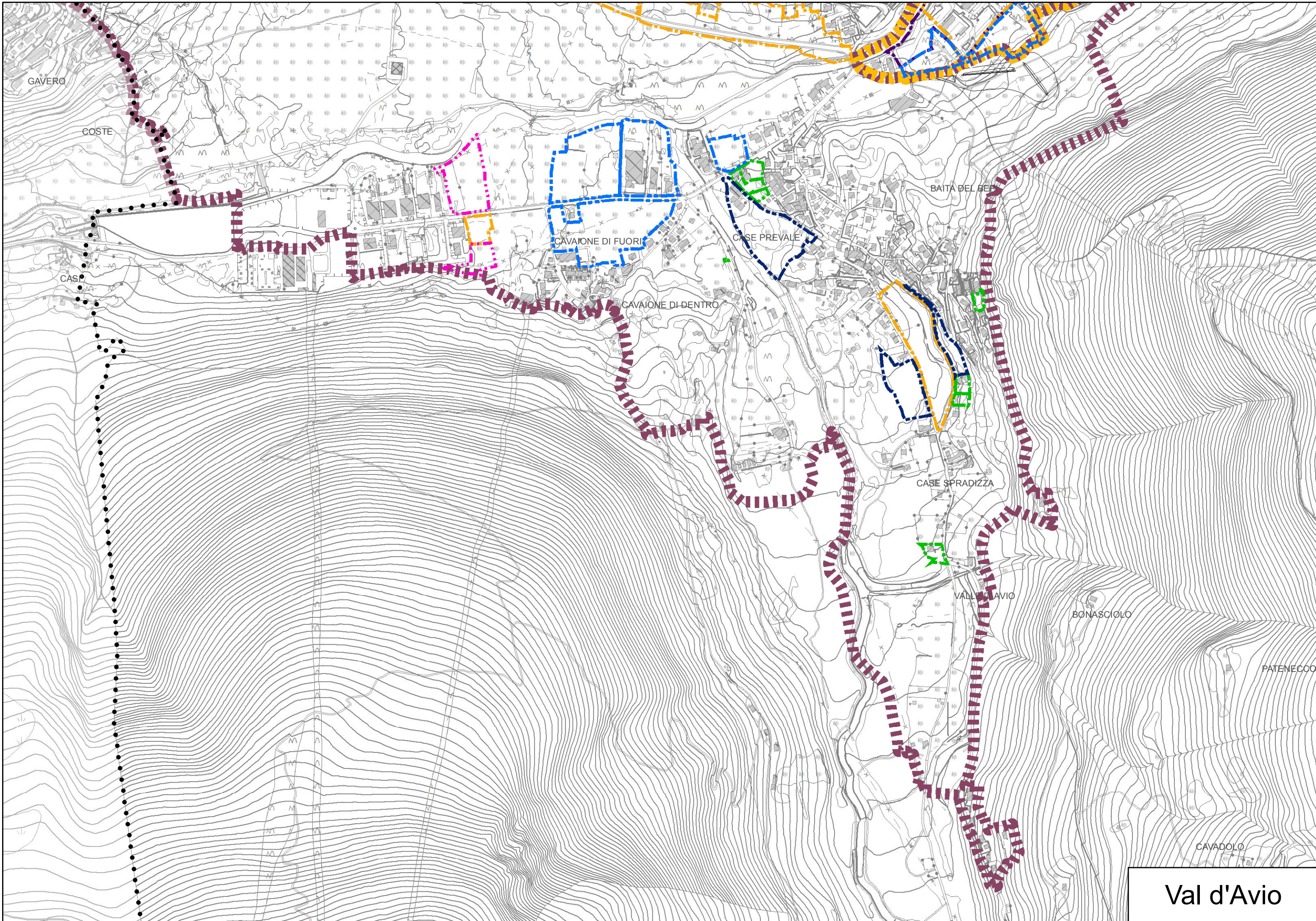
Piano delle Regole

- PA adottati e/o approvati dal PRG e individuati nel PGT
- PA in itinere con il PRG e riconfermati nel PGT
- Piani Attuativi (PA)
- Piano di Recupero (PR)
- Permessi di Costruire Convenzionato (PCC)

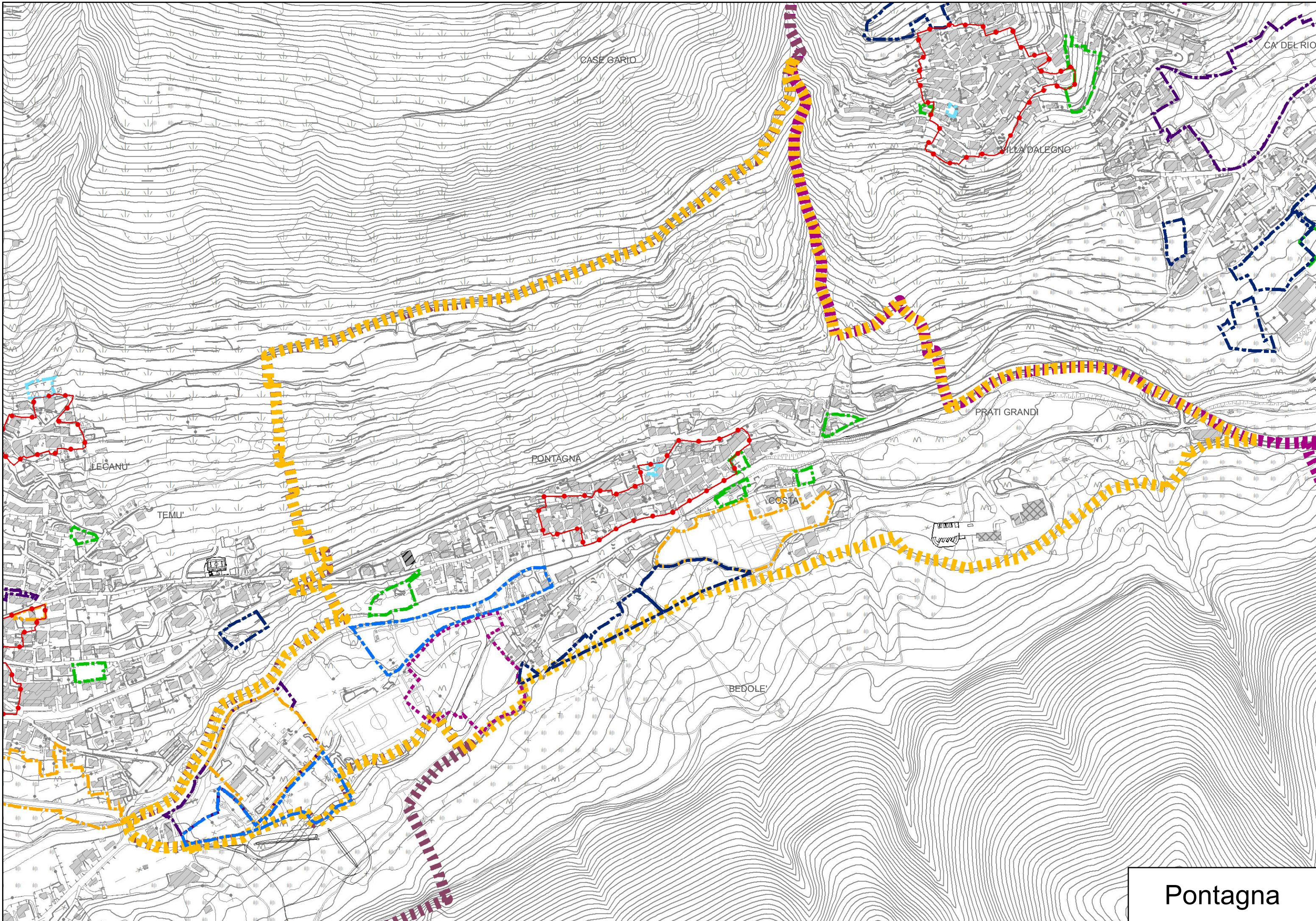
Tavola C1	Comune di Temù	Data
	Titolo Ambiti di maturazione dei diritti e crediti edificatori	Scala



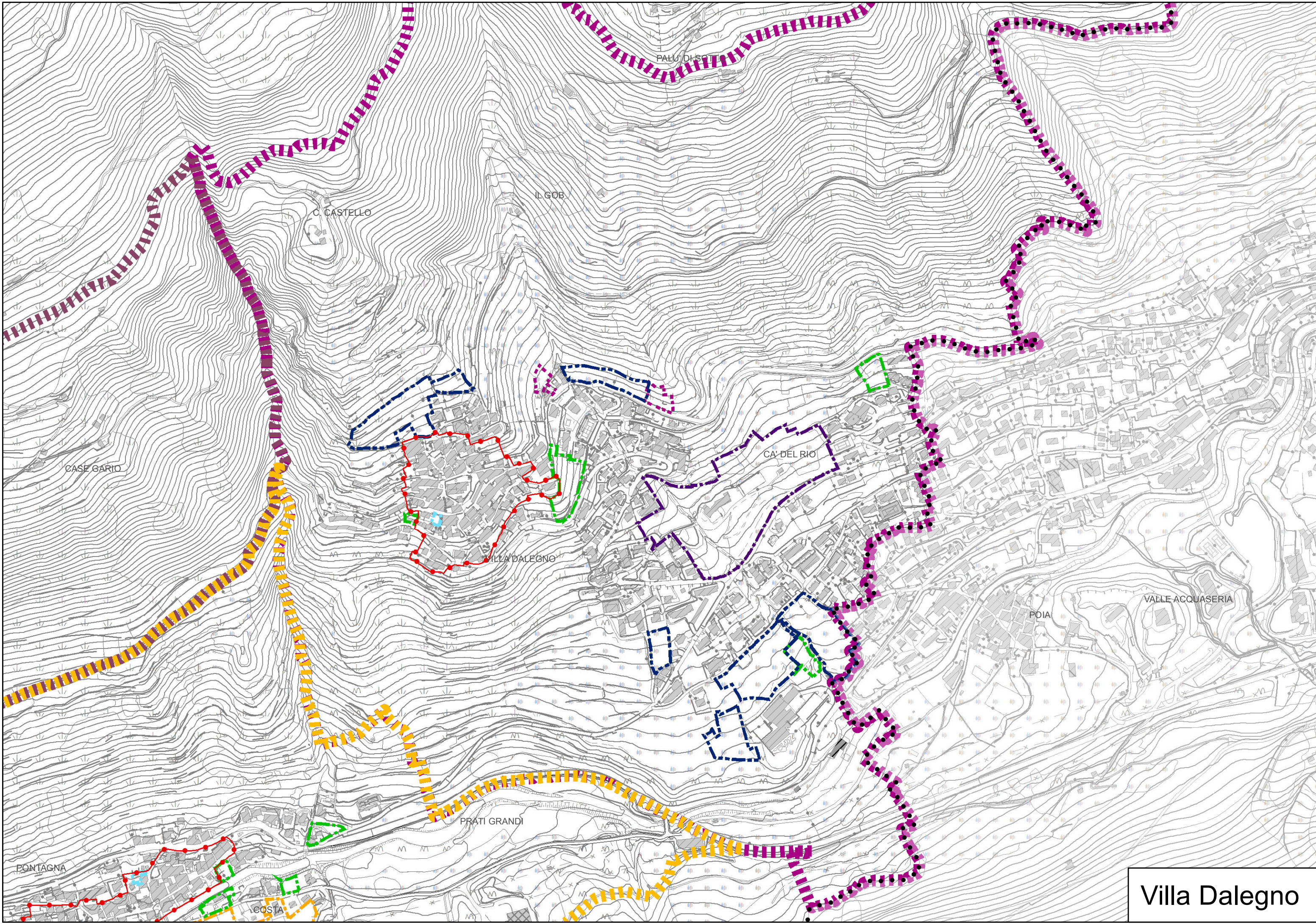
Temù



Val d'Avio



Pontagna



Villa Dalegno