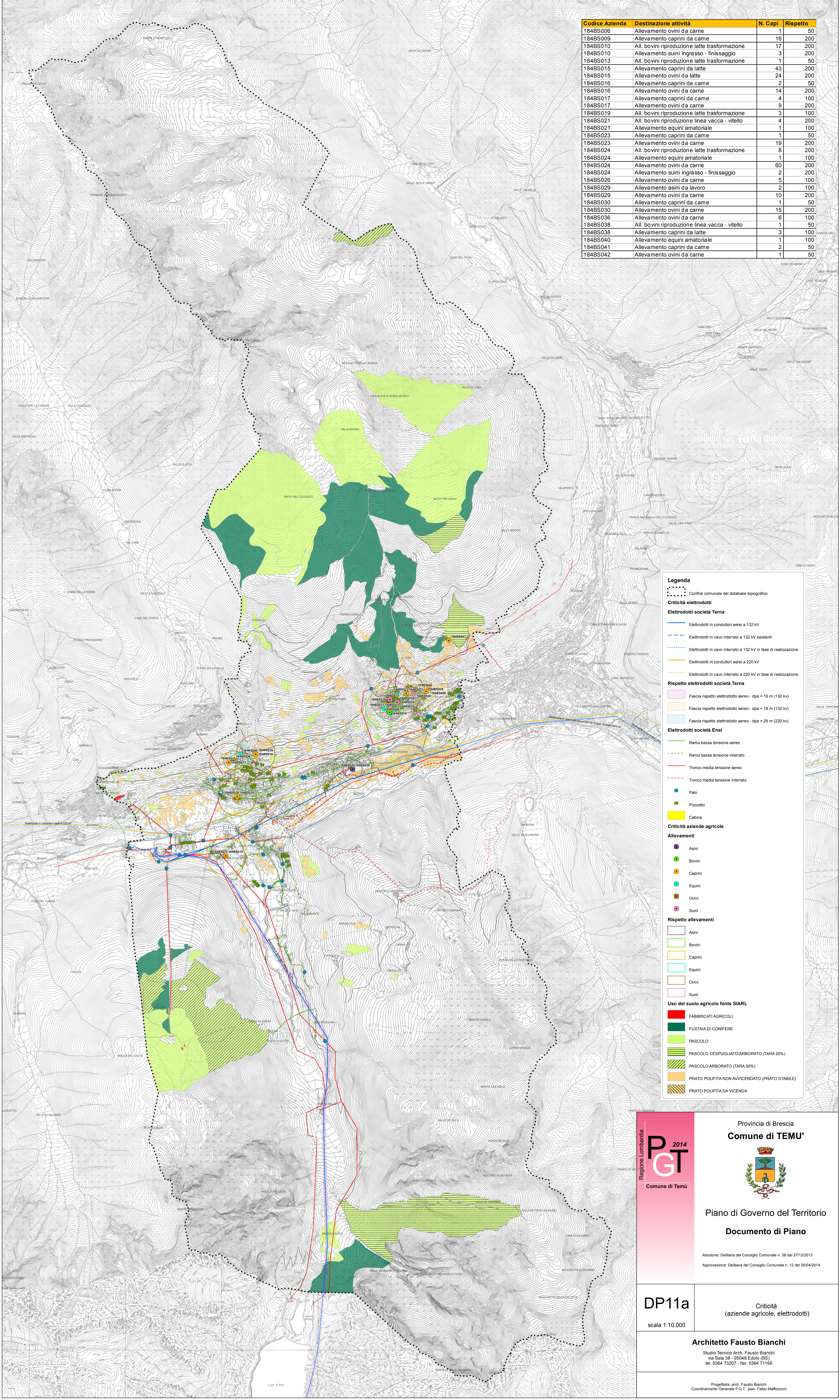


Codice Azienda	Destinazione attività	N. Capi	Rispetto
184BS006	Allevamento ovini da carne	1	50
184BS009	Allevamento caprini da carne	16	200
184BS010	All. bovini riproduzione latte trasformazione	17	200
184BS010	Allevamento suini ingrasso - finissaggio	3	200
184BS013	All. bovini riproduzione latte trasformazione	1	50
184BS015	Allevamento caprini da latte	43	200
184BS015	Allevamento ovini da latte	24	200
184BS016	Allevamento caprini da carne	2	50
184BS016	Allevamento ovini da carne	14	200
184BS017	Allevamento caprini da carne	4	100
184BS017	Allevamento ovini da carne	9	200
184BS019	All. bovini riproduzione latte trasformazione	3	100
184BS021	All. bovini riproduzione linea vacca - vitello	4	200
184BS021	Allevamento equini amatoriale	1	100
184BS023	Allevamento caprini da carne	1	50
184BS023	Allevamento ovini da carne	19	200
184BS024	All. bovini riproduzione latte trasformazione	8	200
184BS024	Allevamento equini amatoriale	1	100
184BS024	Allevamento ovini da carne	60	200
184BS024	Allevamento suini ingrasso - finissaggio	2	200
184BS026	Allevamento ovini da carne	5	100
184BS029	Allevamento asini da lavoro	2	100
184BS029	Allevamento ovini da carne	10	200
184BS030	Allevamento caprini da carne	1	50
184BS030	Allevamento ovini da carne	15	200
184BS036	Allevamento ovini da carne	6	100
184BS038	All. bovini riproduzione linea vacca - vitello	1	50
184BS038	Allevamento caprini da latte	3	100
184BS040	Allevamento equini amatoriale	1	100
184BS041	Allevamento caprini da carne	2	50
184BS042	Allevamento ovini da carne	1	50



Legenda

- Confine comunale del database topografico

Criticità elettrodotti

- Elettrodotti in conduttori aerei a 132 kV
- - - Elettrodotti in cavo interrato a 132 kV esistenti
- · - · - Elettrodotti in cavo interrato a 132 kV in fase di realizzazione
- Elettrodotti in conduttori aerei a 220 kV
- · - · - Elettrodotti in cavo interrato a 220 kV in fase di realizzazione

Rispetto elettrodotti società Terna

- Fascia rispetto elettrodotto aereo - dpa = 16 m (132 kV)
- Fascia rispetto elettrodotto aereo - dpa = 19 m (132 kV)
- Fascia rispetto elettrodotto aereo - dpa = 29 m (220 kV)

Elettrodotti società Enel

- Ramo bassa tensione aereo
- Ramo bassa tensione interrato
- Tronco media tensione aereo
- - - Tronco media tensione interrato

- Palo
- Pozzetto
- Cabina

Criticità aziende agricole

Allevamenti

- Asini
- Bovini
- Caprini
- Equini
- Ovini
- Suini

Rispetto allevamenti

- Asini
- Bovini
- Caprini
- Equini
- Ovini
- Suini

Uso del suolo agricolo fonte SIARL

- FABBRICATI AGRICOLI
- FUSTAIA DI CONIFERE
- PASCOLO
- PASCOLO CESPUGLIATO/ARBORATO (TARA 20%)
- PASCOLO ARBORATO (TARA 50%)
- PRATO POLIFITA NON AVVICENDATO (PRATO STABILE)
- PRATO POLIFITA DA VICENDA

Regione Lombardia

PGT 2014

Comune di Temù

Provincia di Brescia

Comune di TEMU'

Piano di Governo del Territorio

Documento di Piano

Adozione: Delibera del Consiglio Comunale n. 38 del 27/12/2013

Approvazione: Delibera del Consiglio Comunale n. 12 del 05/04/2014

DP11a

scala 1:10.000

Criticità (aziende agricole, elettrodotti)

Architetto Fausto Bianchi

Studio Tecnico Arch. Fausto Bianchi
via Sata 36 - 25045 Edole (BS)
tel. 0364 73207 - fax. 0364 71156

Progettista: arch. Fausto Bianchi
Coordinamento Generale P.G.T.: pian. Fabio Maffezzoni