



COMUNE DI SULZANO

PGT

Variante 2016

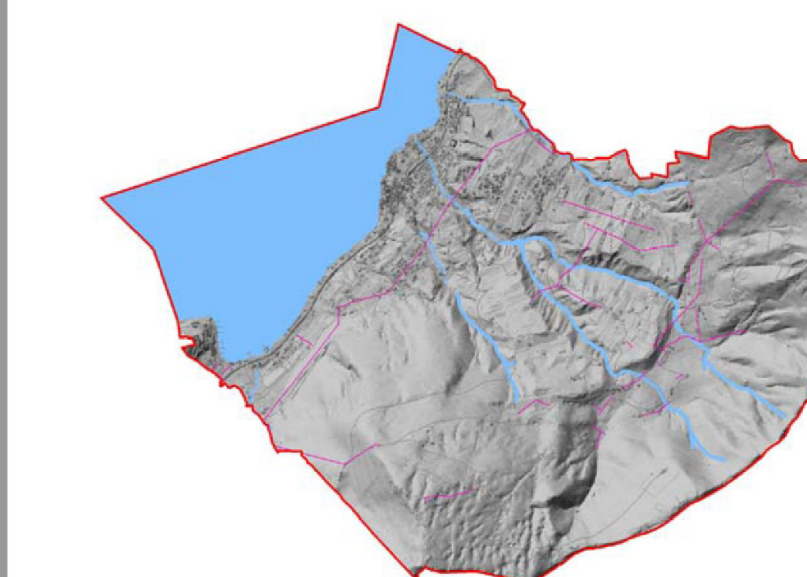
L.R. 11 marzo 2005 n. 12 e s.m. e.i.

PROGETTO:
PAGLA PEZZOTTI
ASSISTENTE ALL'OPERAZIONE:
EZIO TONONI
RESPONSABILE DEL PROCEDIMENTO:
VALENTINA FRIGERO

REVISIONE DI ADOZIONE:
D.C.C.n. ___ del ___
REVISIONE DI APPROVAZIONE:
D.C.C.n. ___ del ___

CONSULENTI:
ALESSANDRO MARTINELLI
ALBERTO LODA
FABRIZIO FRANCESCHINI

CON:
SILVA CHIARI
ALBERTO ROSSI
DAVIDE MORETTI



PdR

ELAB.:
V-TAV 1R

TITOLO:
**MODALITÀ DI INTERVENTO
PER I NUCLEI STORICI**

SCALA:
scala 1:1.000

DATA:
agosto 2016

NOTE:

Limiti e riferimenti territoriali

Confine comunale

Rete idrografica

Infrastrutture

Infrastrutture viarie

Infrastrutture ferroviarie

Nuclei di antica formazione

Nuclei di antica formazione - suddivisione isolati di rilievo

Modalità di intervento per il recupero dei nuclei storici - gradi di operatività

Restauro e risanamento conservativo - 1° LIVELLO

Restauro e risanamento conservativo - 2° LIVELLO

Ristrutturazione edilizia

Edifici per cui è ammesso il recupero ai fini abitativi dei sottotetti esistenti

Ammesso ai sensi della Parte II, Titolo IV, Capo I delle l.r. 12/2005

Edifici per cui è ammesso il sopralzo

Ammesso secondo limite e prescrizioni specifiche di cui alle schede di rilievo

